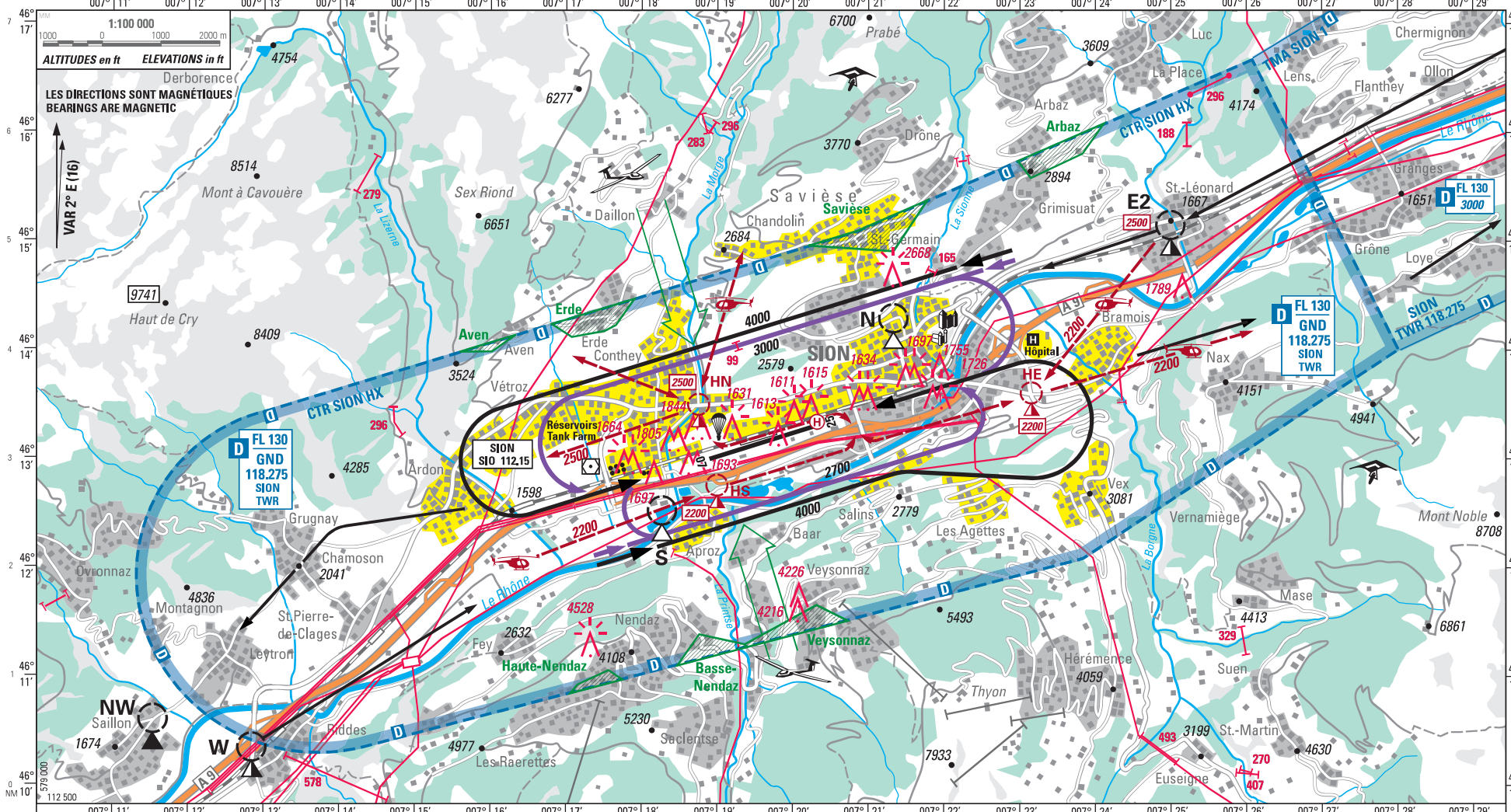


CARTE D'APPROCHE A VUE
VISUAL APPROACH CHART

ELEV 1582 ft (482 m)

ATIS	130.630
TWR	118.275
GND	121.705

SION
LSGS



ALTITUDES en ft ELEVATIONS in ft

LES DIRECTIONS SONT MAGNÉTIQUES
BEARINGS ARE MAGNETIC

VAR 2° E (16)

W N
E2 S MNM 3000

N: 46° 14' 22" N / 007° 21' 23" E
S: 46° 12' 36" N / 007° 18' 19" E

Circuits AD:
AD Circuits:

ACFT bimoteurs: RWY 07: 4000
Multi engine ACFT: RWY 25: 4000

ACFT monomoteurs: RWY 07: 3000
Single engine ACFT: RWY 25: 2700

Altitudes en ft; Hauteurs en ft
Altitudes in ft; Heights in ft

HEL -Routen
Routes -HEL

HEL REP

E2: 46° 15' 08" N / 007° 25' 04" E
HN: 46° 13' 30" N / 007° 18' 47" E
HE: 46° 13' 35" N / 007° 23' 12" E
HS: 46° 12' 40" N / 007° 19' 01" E

FATO au sud de la piste
uniquement pour HEL basés
FATO south of RWY for
based HEL only

Zones sensibles au bruit
Noise sensitive areas

Secteurs d'APCH GLD
GLD APCH sectors

Contact radio obligatoire 5 min avant
pénétration CTR/TMA (GLD)
RDO contact compulsory 5 min prior
entering CTR/TMA (GLD)

Transit: **MNM 6000**

CTN: **PJE MAX 15000**

Lorsque prêt pour le départ transmettez votre route prévue
When ready for departure transmit outbound route

D FL 130 3000 TMA MIL TEMPO: ACT → NOTAM and DABS

NOTE: When airspace D is not active,
monitor TWR FREQ

Zones Parapentes/ deltaplanes
Utilisation selon accord avec SHV-FSVL

Hang and paraglider area
Use according agreement with SHV-FSVL
GND-150m AGL

COR: FREQ, situation