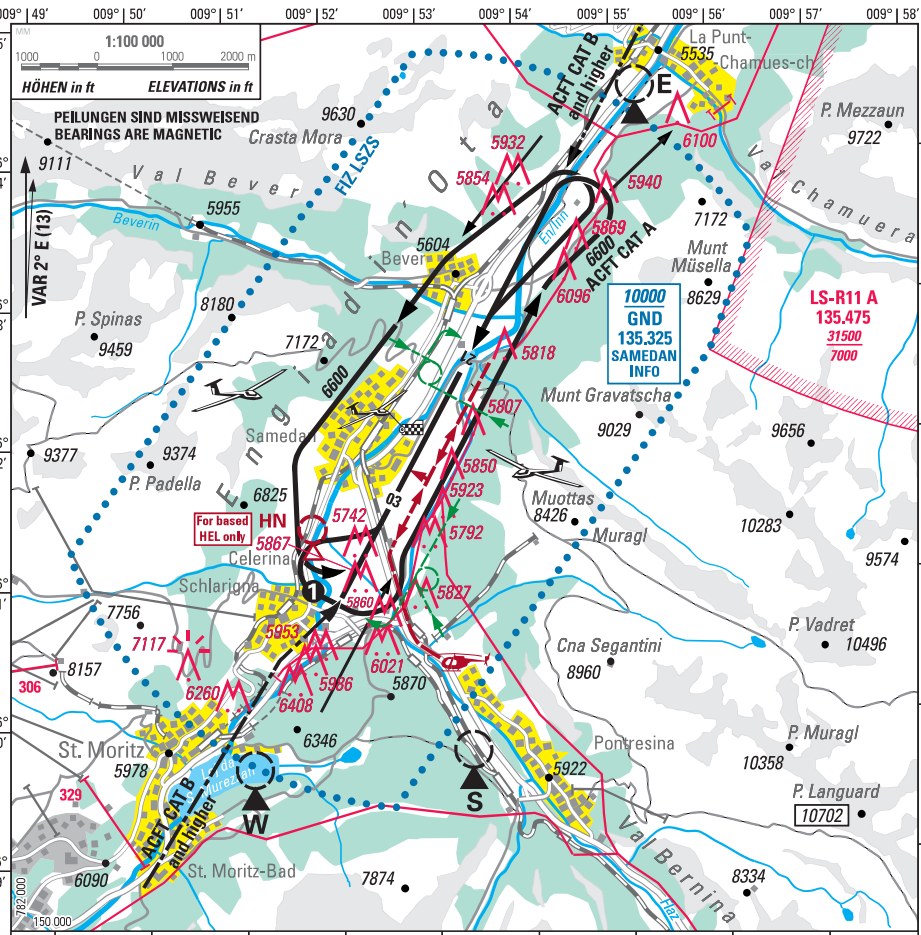


ATIS	136.600	HO
AFIS	135.325	HO
DELIVERY	121.880	HX



CTN: AD LSZS: Einweisungspflicht.
AD LSZS: Familiarization mandatory.

CTN: REP HN: nur in LSZS stationierte HEL
 REP HN: for base HEL only

ATIS Samedan abhören (ATIS Kennung bestätigen)
MNT Samedan ATIS (confirm ATIS designator)

— — — Geradaeusanflug für ACFT CAT B und höher
 Straight-in approach for ACFT CAT B and higher

■ Lärmempfindliche Gebiete
 Noise sensitive areas

✈ **TKOF RWY 21 DEP via ALBULA / ZERNEZ**
CTN: Bei starkem Maloja Wind
Expect strong Maloja winds

🚁 HEL Routen via Whiskey, Sierra und Echo MNM 6000, kreuzen der Pistenachse über FATO
 nur in Absprache mit AFIS, Landefeld wird durch AFIS zugewiesen
 HEL Routes via Whiskey, Sierra and Echo MNM 6000, crossing of RWY-axis via FATO
 in accordance with AFIS only, Helipad advised by AFIS

🗣️ Flughöhe melden
 Announce FLT ALT

🏹 Erhöhte Segelfliegertätigkeit MAY-OCT **CTN:**
 Intense Glider ACT MAY-OCT

📡 GLD FREQ: A/A **123.680**

📖 VFR Manual Gebirgsflug / Mountain flying

Höhen über Meer in ft; Höhen über Grund in ft
Altitudes in ft; Heights in ft

© 2019 Swisstopo, CH-3084 Wädern