

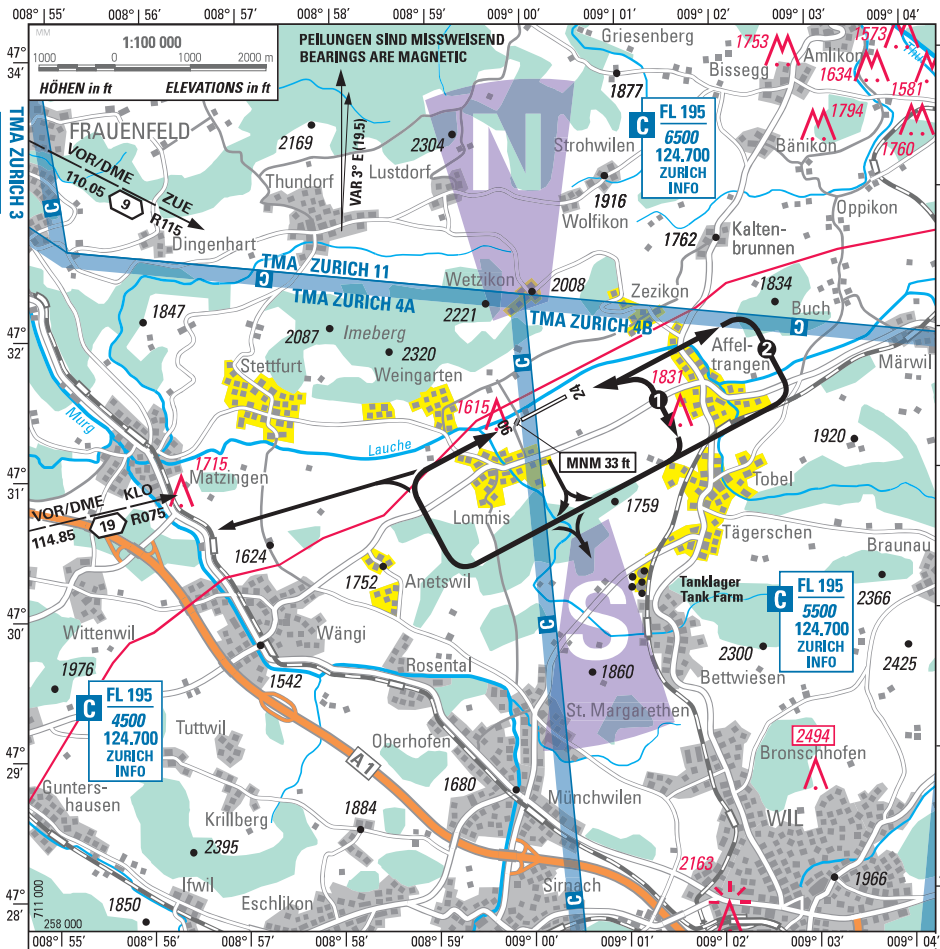
SICHTANFLUGKARTE  
VISUAL APPROACH CHART

AD 119.305

LOMMIS

ELEV 1539 ft (469 m)

LSZT



RTF Meldung 5 min vor ETA

- Bevorzugte Anflugsektoren: NORD, SÜD  
Preferential ARR sectors: NORTH, SOUTH **MNM 3500**
  - Einflugsektor SÜD bis Gegenanflug:  
Entry sector SOUTH until region downwind: **MNM 3500**
  - Anflug via 'overhead' zum Gegenanflug  
Approach via overhead to downwind
  - Ausflugsektor SÜD bis Münchwilen: **MAX 3000**  
Exit sector SOUTH until Münchwilen:
  - Lärmempfindliche Gebiete  
Noise sensitive areas
  - 1** Flugzeuge mit festem Fahrwerk **2300**  
Fixed LDG gear ACFT
  - 2** Flugzeuge mit Einziehfahrwerk **2600**  
Retractable LDG gear ACFT
- Höhen über Meer in ft; Höhen über Grund in ft**  
**Altitudes in ft; Heights in ft**

COR: FREQ, VAR, RDL, OBST, Situation

© 2019 Swissstop, CH-3084 Wabern