

VILA REAL AD

1 LOCALIZAÇÃO

Vila Real
4 km SE

2 DADOS DE REFERÊNCIA AD

LAT 411632N
LONG 0074312W

Elevação: 558m/1832FT

Ondulação do Geoide: 56m

THR RWY 02 411613.05N0074321.73W
elevação: 549m
THR RWY 20 411642.27N0074309.39W
elevação: 558m

Temperatura de referência: 13.4° C
Temperatura média máxima: 18.6° C
Temperatura média mínima: 8.1° C
Nebulosidade anual (média): 5/8
Precipitação anual (média): 1128 mm
Vento predominante:
NE (Abr-Set) SW (Out-Mar)

Declinação Mag: 03° W (2013)
Variação Anual: 0.13° Decrescente

3 ALTITUDE DE TRANSIÇÃO

8000 FT

4 TRÁFEGO AUTORIZADO

VFR/ IFR

Operação com Ultraleves - SIM

5 HORÁRIO DE OPERAÇÃO

Horário de Operação Aeródromo:
0730/2000 LMT ou Pôr-do-Sol
(o que ocorrer primeiro)
Fora deste horário 2 horas PPR antes do
Pôr-do-Sol

Administração do AD:
Dias úteis 0900/1230 1400/1730 LMT

Meteo:
Seg-Sex (excepto durante férias do
pessoal)
0730-1330 LMT

1 LOCATION

Vila Real
4 km SE

2 AD REFERENCE DATA

LAT 411632N
LONG 0074312W

Elevation: 558m/1832FT

Geoid Undulation : 56m

THR RWY 02 411613.05N0074321.73W
elevation: 549m
THR RWY 20 411642.27N0074309.39W
elevation: 558m

Ref. Temp: 13.4°C
Max. temp. (average): 18.6° C
Min. temp. (average): 8.1° C
Annual Nebulosity (average): 5/8
Annual Precipitation (average): 1128mm
Dominant Wind:
NE (Apr-Sep) SW (Oct-Mar)

Mag.Var: 03° W (2013)
Annual change: 0.13° Decreasing

3 TRANSITION ALTITUDE

8000 FT

4 APPROVED TRAFFIC

VFR/IFR

Ultralight operation - YES

5 HOURS OF OPERATION

Aerodrome Operational Hours:
0730/2000 LMT or Sunset
(whichever is earlier)
Beyond this schedule 2 hours PPR before
SS

AD administration:
Working days 0900/1230 1400/1730 LMT

MET Briefing Office:
Mon-Fri (except during personnel holidays)
0730-1330 LMT

MANUAL VFR

Tel: +351 259321652
email: lpvr@gmail.com

ATS:

0800/2000 LMT ou Pôr-do-Sol
(o que ocorrer primeiro), incluindo os
feriados (apenas AFIS)

Combustíveis: HO

6 ADMINISTRAÇÃO do AD**Endereço:**

Aeródromo Municipal de Vila Real
Vila Nova de Cima - Folhadela
5000-101 VILA REAL

Tel: +351 259336620

Fax: +351 259336688

Director do AD Tel: +351 259336620

Email: henriqueobaptista@cm-vilareal.pt

7 SERVIÇO DE FRONTEIRAS

Nil

8 COMBUSTÍVEL E LUBRIFICANTE**Tipos de combustível:**

JET A1

Nota: A disponibilidade do combustível está
condicionada ao prévio acordo com o operador-
gestor de combustíveis no aeródromo.

9 REPARAÇÃO/MANUTENÇÃO

Nil

**10 COMBATE INCÊNDIOS
CATEGORIA**

CAT A3

11 RESTRIÇÕES LOCAIS**Obstáculos:****Área 2**

LPVR 01 - Antena
411634.6N 0074341.04W
Elevação: 615M Altura: 60M
Iluminado

Área Limitrofe

Phone: +351 259321652
email: lpvr@gmail.com

ATS:

0800/2000 LMT or Sunset
(whichever is earlier), including public
holidays (AFIS only)

Fuelling: HO

6 AD ADMINISTRATION**Post:**

Aeródromo Municipal de Vila Real
Vila Nova de Cima - Folhadela
5000-101 VILA REAL

Phone: +351 259336620

Fax: +351 259336688

AD Director phone: +351 259336620

Email: henriqueobaptista@cm-vilareal.pt

7 CUSTOMS

Nil

8 FUEL AND OIL**Fuel graves:**

JET A1

RMK: Fuel availability is subjected to previous
agreement with the fuel operator in the
aerodrome

9 REPAIR FACILITIES

Nil

10 FIRE FIGHTING CATEGORY

CAT A3

11 LOCAL RESTRICTIONS**Obstacles:****Area 2**

LPVR 01 - Antena
411634.6N 0074341.04W
Elevation: 615M Height: 60M
Lighted

Around the Aerodrome

MANUAL VFR

Aproximação RWY02
 - Linha alta tensão - Dist. 4000m
 - Antena Locator - Dist 6230m - Elevação 577m, com balizagem luminosa

Aproximação RWY20
 - Monte - Dist. 11000m - Elevação 862m

Áreas Circunvizinhas:

- Mastro (Direcção verdadeira 264°) Dist. 1400m- Elevação 1505m, com balizagem luminosa
 - Monte (Direcção verdadeira 295°) Dist. 9000m- Elevação 1038m.
 - Monte c/antenas (Direcção verdadeira 346°) Dist. 10500m- Elevação 1339m.

12 PROCEDIMENTOS

A aproximação às Pistas 02/20 sob vento cruzado pode determinar descidas abruptas

Os operadores envolvidos em missões de combate a incêndios florestais devem utilizar a freq. 122.90MHZ "Vila Real- Informação" caso constituam tráfego de aeródromo, independentemente da prestação normal do serviço AFIS.

Perigo de colisão com aves durante a rolagem, aterragem ou descolagem

13 INFORMAÇÃO ADICIONAL

AD Certificado

01Janeiro2014 / 31Dezembro2018

Comunicações:

Lisboa ACC:
 Lisboa Control 132.300MHz HO

AFIS

CS: VILA REAL INFORMATION
 Língua - PT, EN
 FREQ: 122.900MHz
 Seg-Sex (incluindo feriados)
 08:00-20:00 LMT ou Pôr-do-Sol (o que ocorrer primeiro)
 Cobertura: 15NM
 Tipo Emissão: A3E

FIS: LISBOA INFORMATION
 FREQ 130.900MHz (HO)

Hangares:

APPROACH RWY02
 - Power lines - Dist. 4000m
 - Locator antenna - Dist. 6230m- Elevation 577m, lighted

APPROACH RWY20
 -Hill - Dist. 11000m - Elevation 862m

Aerodrome vicinity:

- Mast (True Bearing 264°) Dist. 1400m- Elevation 1505m, lighted
 - Hill (True Bearing 295°) Dist. 9000m- Elevation 1038m.
 - Hill with antennas (True Bearing 346°) Dist. 10500m- Elevation1339m.

12 PROCEDURES

Approach to RWY 02/20 and when there are cross winds a strong descend can occur

Within aerodrome traffic, forest fire fighting operations shall use freq 122.90MHZ "Vila Real information", independently to regular AFIS provision.

Danger of collision with birds during taxiing, landing and take-off operations

13 ADDITIONAL INFORMATION

Certified AD

01JAN2014 / 31DEC2018

Communication Facilities:

Lisboa ACC:
 Lisboa Control 132.300MHz HO

AFIS

CS: VILA REAL INFORMATION
 Language - PT, EN
 FREQ: 122.900 MHz
 Mon-Fri (including public holidays)
 08:00-20:00 LMT or Sunset (whichever is earlier)
 Coverage: 15NM
 Emission Type A3E

FIS: LISBOA INFORMATION
 FREQ 130.900MHz (HO)

Hangars:

1- Aeroclube de Vila Real - 276m2
(23X12); Porta 11X3.5 m

2- AMF Aviação - 900m2 (30X30)

Hotéis: Vila Real

Restaurantes: Vila Real e nas proximidades do aeródromo

Saúde: Vila Real

Correios: Vila Real

Banco: Vila Real

Turismo: Vila Real

Transportes: Autocarro. Taxi a pedido.

1- Aeroclube de Vila Real - 276m2
(23X12); Door 11X3.5 m

2- AMF Aviação - 900m2 (30X30)

Hotels: Vila Real

Restaurants: Vila Real and in the vicinity of the aerodrome

Health: Vila Real

Post Office: Vila Real

Bank: Vila Real

Tourist: Vila Real

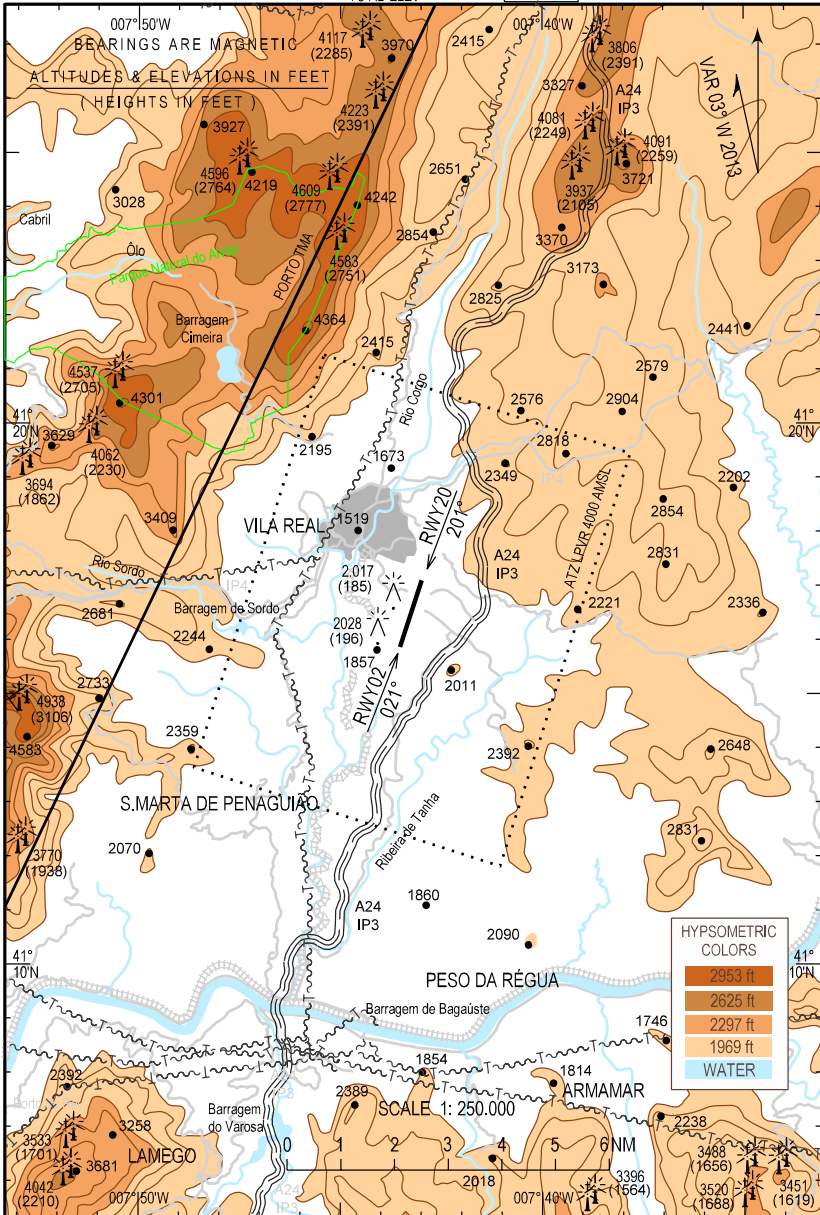
Transportation: Bus. Taxi on request.

CARTA APROXIMAÇÃO VISUAL
VISUAL APPROACH CHART

AD ELEV 1832ft
HEIGHTS RELATED
TO AD ELEV

ACC 132.300
FIS 130.900
AFIS 122.900

VILA REAL / LPVR



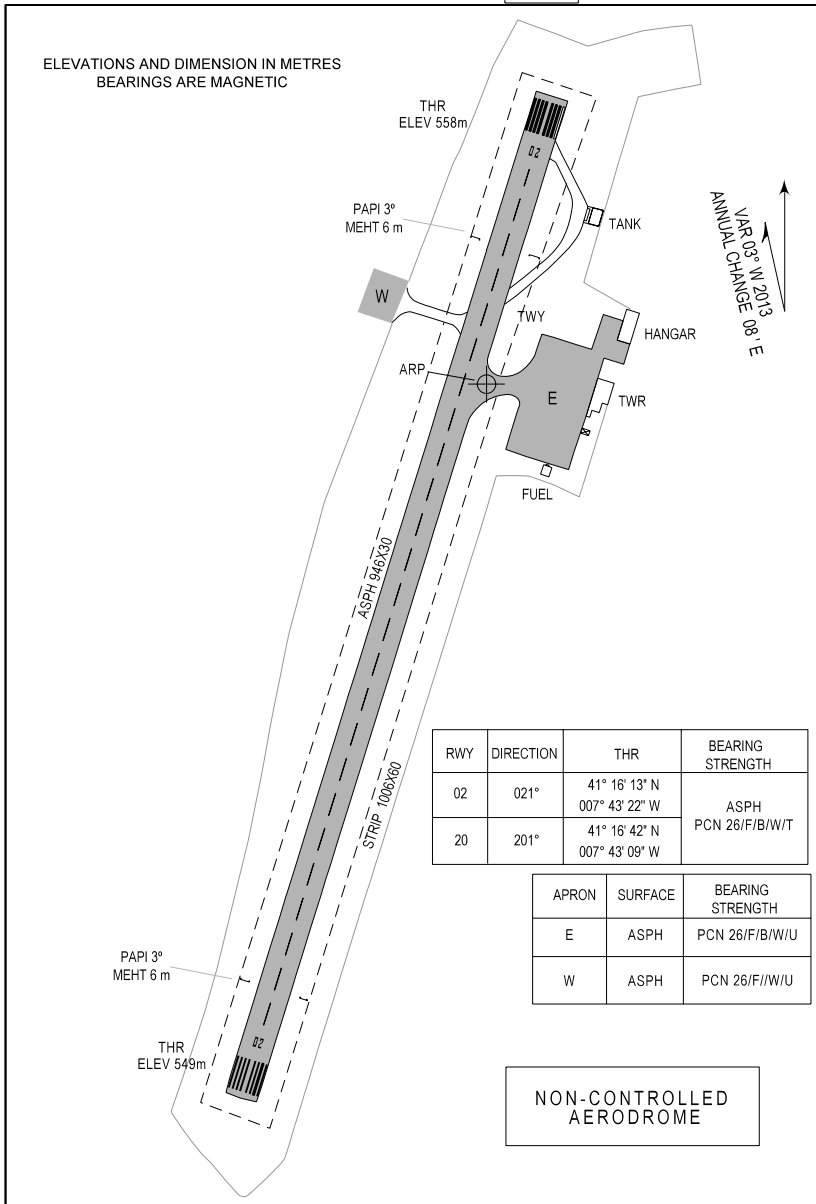
BLANK

CARTA DE AERODROMO
AERODROME CHART

AD ELEV 558 m
LAT 41°16'32"N
LONG 007°43'12"W

ACC 132,300
FIS 130,900
AFIS 122,900

VILA REAL / LPVR



CARACTERÍSTICAS FÍSICAS / PHYSICAL CHARACTERISTICS							
RWY	Dimensões e pavimento Dimensions and surface	Resistência Strength	Distâncias Declaradas Declared Distances				
			TORA	TODA	ASDA	LDA	
02	946X30 ASPH	PCN 26/F/B/W/T	946	946	946	946	
20			946	946	946	946	
APRON E - ASPH 110X60m, East side RWY ; TWY 15m width							
APRON W - ASPH 40X40m, West side RWY ; TWY 10m width. Available only with PPR through AFIS.							
STRIP - 1006x60m							

ILUMINAÇÃO / LIGHTING							
RWY	APCH	PAPI	THR	END	TDZ	RCL	EDGE
02	simple approach system	angle 3.03° left side MEHT 20.77ft	Green	Red	NIL	NIL	946m/586m white +360m orange 60m spaced
20	simple approach system	angle 3.03° left side MEHT 20.77ft	Green	Red	NIL	NIL	946m/586m white +360m orange 60m spaced
TWY and APRON E lighted							
Aerodrome Beacon (lbn): Green flashes, id. "VR"							

SURFACE MOVEMENT GUIDANCE AND MARKINGS						
ID SIGN	WDI	LDI	RWY MARKS	TDZ MARKS	RWY DESIGNATION	RCL
NIL	x	NIL	X	NIL	X	X

ESPAÇO AÉREO ATS / ATS AIRSPACE			
Designação e Limites Laterais Designation and Lateral Limits		Limites Verticais Vertical Limits	Classe Class
Vila Real ATZ 412116N0074525W - 411926N0073749W - 411149N0074103W - 411338N0074837W - 412116N0074525W		GND / 4000FT AMSL	G
Unidade ATS ATS Unit	Vila Real AFIS		
Transition Altitude	8000FT		
Nota: Remark:	A activação da ATZ está sujeita às horas de operação do AFIS em coordenação com o ACC de Lisboa ATZ activation is subjected to AFIS operating hours in coordination with Lisboa ACC		
	Todas as aeronaves a operar na ATZ (incluindo ULM) estão sujeitas às seguintes condições: Comunicação Bilaterais Submissão de um FPL All ACFT (including ULM) operating at ATZ are subjected to the following conditions: Two-way radio communications Submission of a FPL		