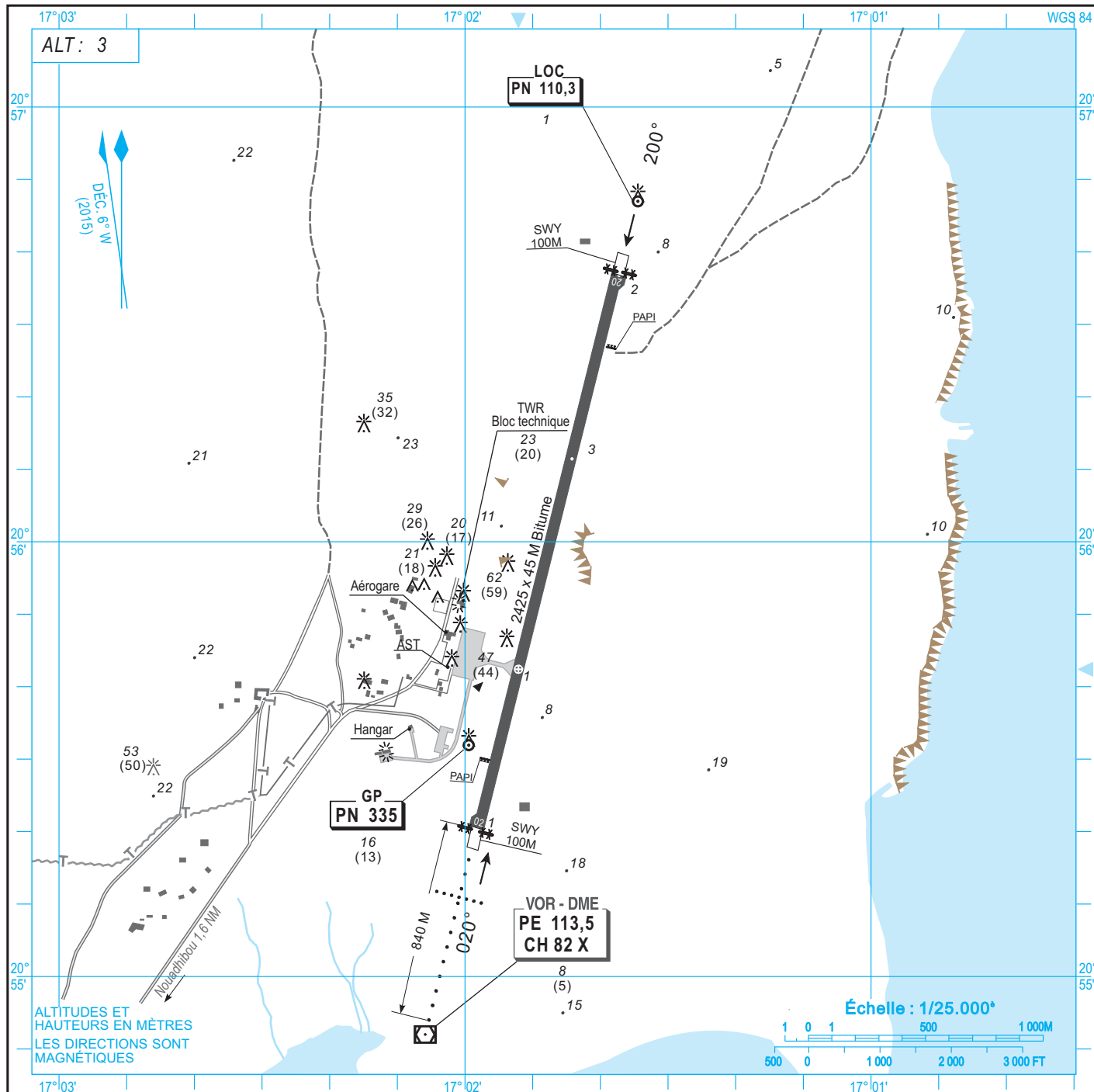


NOUADHIBOU (GQPP)

LAT : 20°55'42,4"N
LONG : 017°01'52,1"W

CARTE D'ATTERRISSAGE A VUE



RENSEIGNEMENTS COMPLÉMENTAIRES SUR L'AIRE DE MANOEUVRE : Inutilisable hors piste
Nature piste: Bitume

RESTRICTIONS D'UTILISATION : Aérodrome interdit aux aéronefs non munis de radiocommunications bilatérales.

SÉCURITÉ INCENDIE : Niveau assuré : 7

ATELIERS : 1 Hangar privé pour Air Mauritanie

INFORMATIONS AÉRONAUTIQUES : Documentation sur l'aérodrome

GARAGE AÉRONEFS DE PASSAGE : NIL

RAVITAILLEMENT : AVGAS 100 LL - JET A1 / KER

TRANSPORTS VERS LA VILLE : Taxis - Voitures de location O/R

NOTES : Utilisation : PCN 48/F/B/X/T
Balisage nocturne : électrique

Pluies : Septembre à Novembre

CORRECTIONS: Déclinaison et Orientations magnétiques