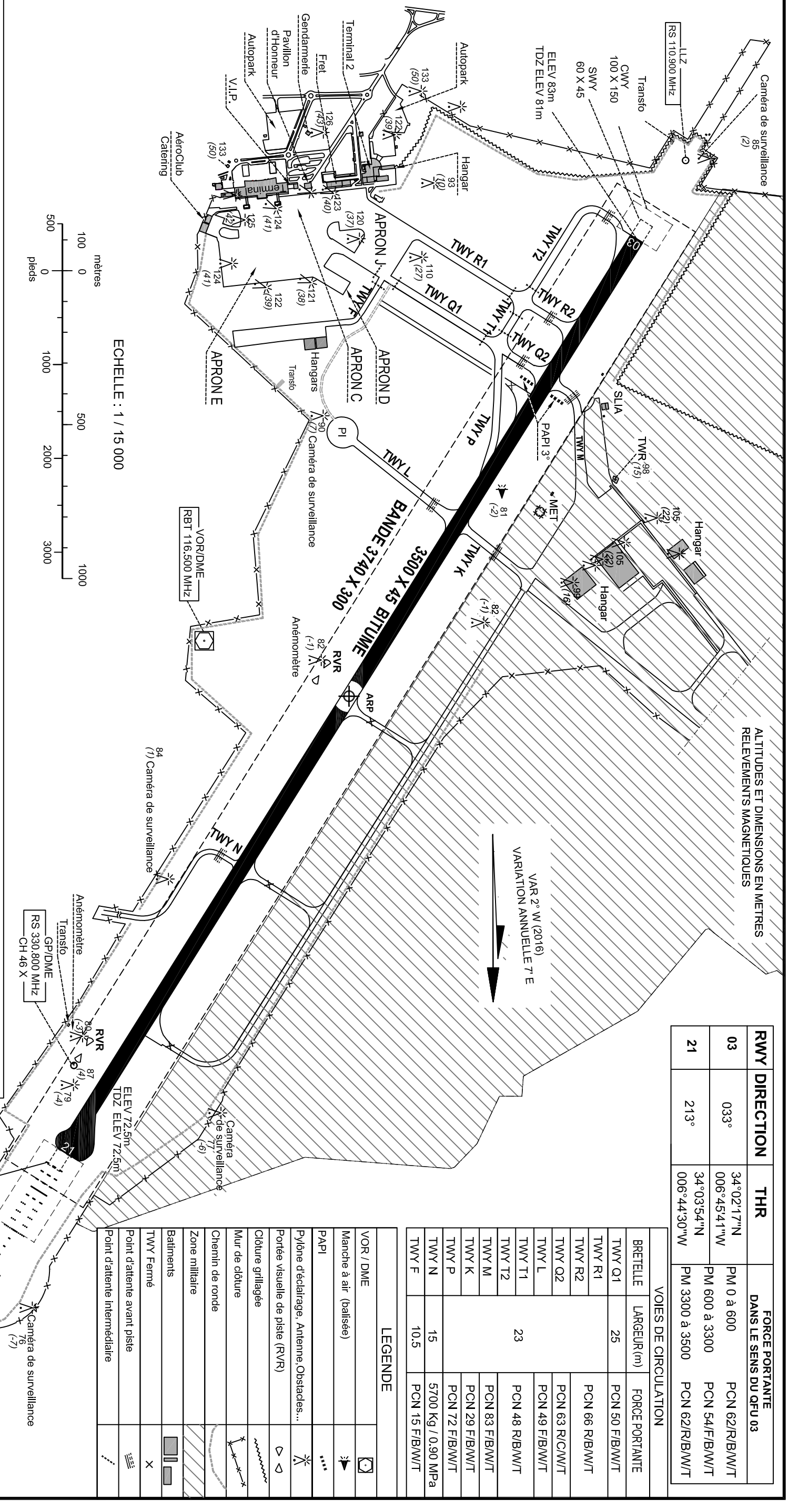


RWY	DIRECTION	THR	FORCE PORTANTE DANS LE SENS DU QFU 03
03	033°	34°02'17"N 006°45'41"W	PM 0 à 600 PCN 62/R/B/W/T PM 600 à 3300 PCN 54/F/B/W/T PM 3300 à 3500 PCN 62/R/B/W/T
21	213°	34°03'54"N 006°44'30"W	

ALTITUDES ET DIMENSIONS EN METRES
RELEVEMENTS MAGNETIQUES

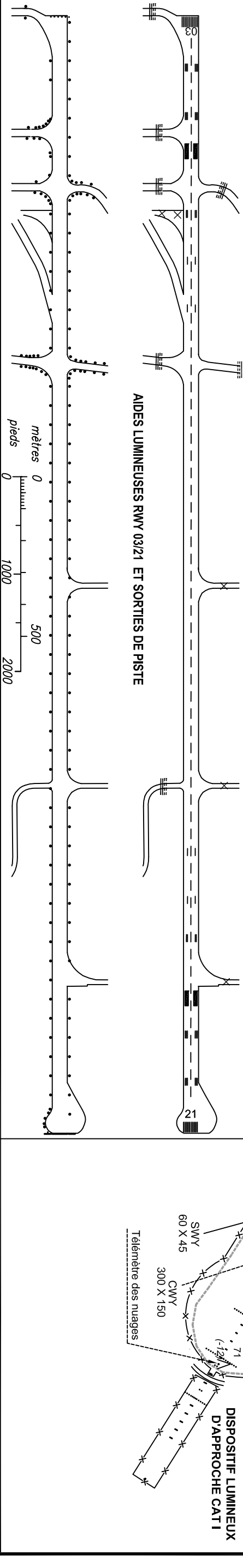
VAR 2° W (2016)
VARIATION ANNUELLE 7° E



ECHELLE : 1 / 15 000

MARQUES RWY 03/21 ET SORTIES DE PISTE

AIDES LUMINEUSES RWY 03/21 ET SORTIES DE PISTE



VOIES DE CIRCULATION

BRETELLE	LARGEUR (m)	FORCE PORTANTE
TWY Q1	25	PCN 50 F/B/W/T
TWY R1		PCN 66 R/B/W/T
TWY R2		PCN 63 R/C/W/T
TWY Q2		PCN 49 F/B/W/T
TWY L		PCN 48 R/B/W/T
TWY T1	23	PCN 83 F/B/W/T
TWY T2		PCN 29 F/B/W/T
TWY M		PCN 72 F/B/W/T
TWY K		PCN 15 F/B/W/T
TWY P		
TWY N	15	5700 Kg / 0.90 MPa
TWY F	10.5	PCN 15 F/B/W/T

LEGENDE

VOR / DME	
Manche à air (ballisée)	
PAPI	
Pyloane d'éclairage, Antenne, Obstacles...	
Porte visuelle de piste (RVR)	
Clocture grillagée	
Mur de clôture	
Chemin de ronde	
Zone militaire	
Batiments	
TWY Fermé	
Point d'attente avant piste	
Point d'attente intermédiaire	