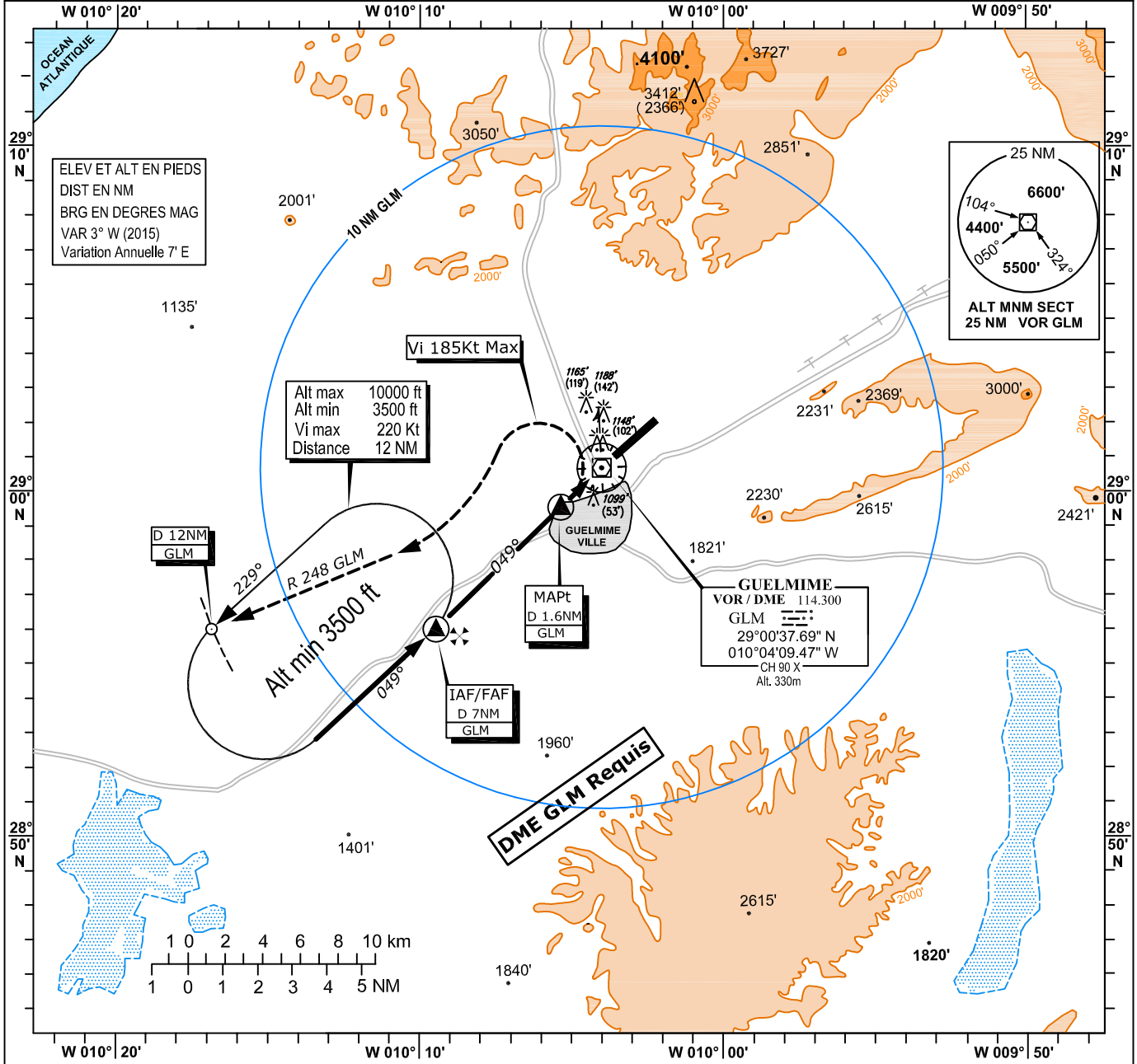
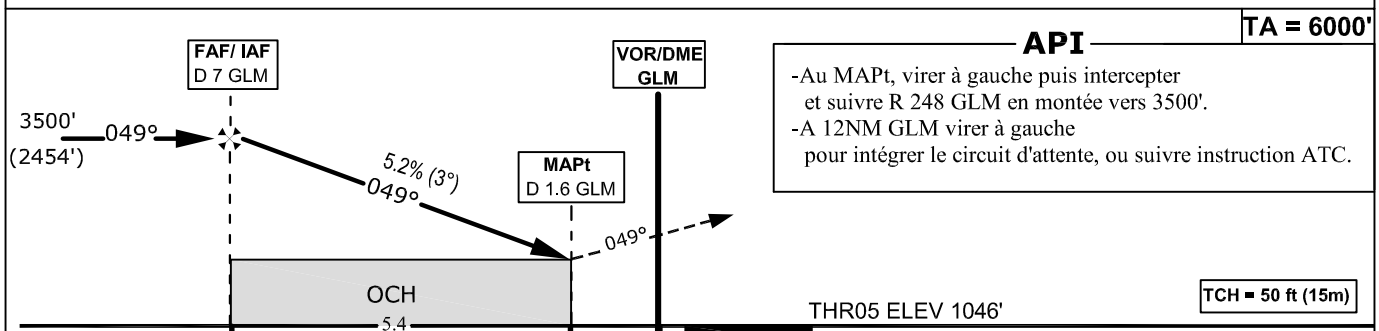


CARTE D'APPROCHE AUX INSTRUMENTS O.A.C.I	ELEV AERODROME : 1119 ft	TWR : 122.500 Mhz	GUELMIME (GMAG) VOR Rwy 05
	HAUTEURS PAR RAPPORT AU THR Rwy 05 . ELEV 1046 ft	APP : 119.100 Mhz	



Modification: Correction Tableau de Vitesse Verticale de Descente



API TA = 6000'

- Au MAPt, virer à gauche puis intercepter et suivre R 248 GLM en montée vers 3500'.
- A 12NM GLM virer à gauche pour intégrer le circuit d'attente, ou suivre instruction ATC.

TCH = 50 ft (15m)

OCA (OCH) en pieds	A	B	C	D	G. S.	KT	70	85	100	115	130	140	160	185	
Approche directe VOR DME	1760' (714')				FAF/MAPt= 5.4 NM	min : s	4:38	3:49	3:14	2:49	2:30	2:19	2:02	1:45	
					Vitesse Verticale de Descente	ft/min	368	447	526	605	684	737	842	974	
					DME GLM	FAF	6	5	4	3	2				
					ALT (HGT) 5.2% APCH		3500 ft (2454 ft)	3170 ft (2124 ft)	2850 ft (1804 ft)	2540 ft (1494 ft)	2220 ft (1174 ft)	1910 ft (864 ft)			

GUELMIME (GMAG)**VOR RWY 05**TABLEAU DE DONNEES AERONAUTIQUES
Appoche directe VOR vers RWY 05

Repère / Point	Coordonnées	
THR Rwy05 (BRG 48.88° MAG)	29°01'00.91" N	010°03'42,34" W
VOR/DME GLM (Var = 3.08°W / 2015)	29°00'37.69" N	010°04'09.47" W
FAF (BRG 228.88° / 7.0 DME GLM)	28°55'44.01" N	010°09'52.62" W
MAPt (BRG 228.88° / 1.6 DME GLM)	28°59'30.58" N	010°05'27.95" W