

ATTERRISSAGE A VUE

Visual landing

Usage restreint
Restricted use

YVETOT BAONS LE COMTE

AD 2 LFYV ATT 01

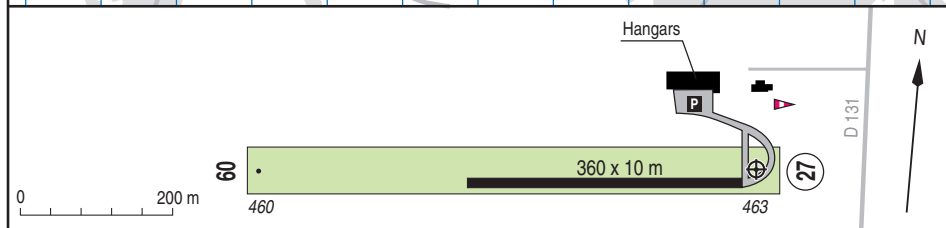
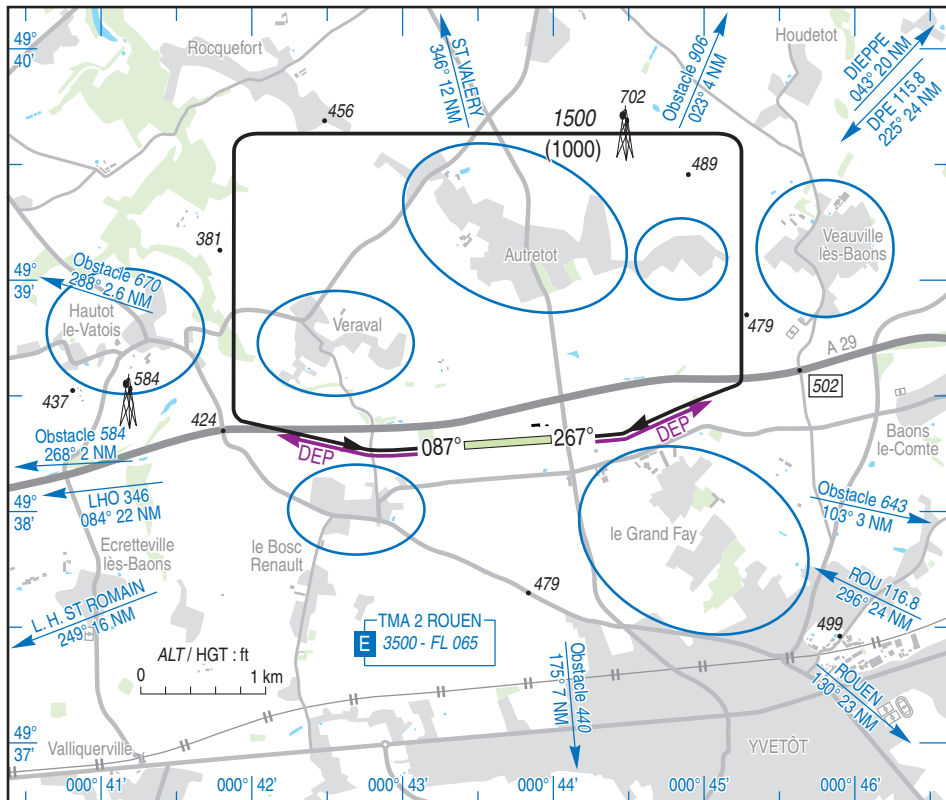
17 AUG 17



ALT AD : 463 (17 hPa)
LAT : 49 38 19 N
LONG : 000 43 57 E

LFYV
Non WGS-84
VAR : 0° (15)

APP : NIL
TWR : NIL
A/A : 123.5



RWY	QFU	Dimensions Dimension	Nature Surface	Résistance Strength	TODA	ASDA	LDA
09	087	700 x 50	Non revêtue	-	700	700	700
27	267	700 x 50	Unpaved	-	700	700	700

Aides lumineuses : NIL.

Lighting aids : NIL.

17 AUG 2017

YVETÔT BAONS LE COMTE

Consignes particulières / *Special instructions*

Conditions d'utilisation de l'AD

AD réservé aux ACFT basés.

Utilisable en fonction des caractéristiques des aéronefs dans la limite des disponibilités et dans les conditions fixées par l'exploitant d'aérodrome et la Direction de la Sécurité de l'Aviation Civile Ouest.

AD inutilisable après de fortes pluies ou longue période de pluie. Se renseigner auprès de l'ACB.

Procédures et consignes particulières

Roulage interdit hors RWY et TWY.

Marquer impérativement l'arrêt avant de s'engager sur la piste.

Bande d'accélération revêtue incluse dans la piste en herbe.

QFU 087° : 200 m après décollage, virer à gauche cap 070°.

QFU 267° : 200 m après décollage, virer à droite cap 285°.

Eviter le survol des zones habitées avoisinantes.

Activités diverses

Volte sur AD (N° 6299) : rectangle orienté selon l'axe de piste, 2000 ft AMSL/4000 ft AMSL, SR-SS, réservé aux pilotes autorisés par la délégation Basse et Haute Normandie.

AD operating conditions

AD reserved for home-based ACFT.

Usable according to ACFT characteristics depending on the availability and within the conditions set by AD operator and West Civil Aviation Safety Direction.

AD unusable after heavy rains or long periods of rain. Get more details from ACB.

Procedures and special instructions

Taxiing prohibited except on RWY and TWY.

Mark the stop imperatively before entering the RWY.

Paved acceleration strip included in grass strip.

QFU 087°: 200 m after TKOF, turn left heading 070°.

QFU 267°: 200 m after TKOF, turn right heading 285°.

Avoid overflight of neighbouring built-up areas.

Special activities

Aerobatics on AD (NR 6299) : rectangle along RWY axis, 2000 ft AMSL/4000 ft AMSL, SR-SS, reserved for pilots authorized by the "délégation Basse et Haute Normandie".

Informations diverses / *Miscellaneous*

Horaires sauf indication contraire / *Timetables unless otherwise specified*
UTC HIV ; HOR ETE : -1HR / UTC WIN ; SUM SKED : -1HR

- 1 - **Situation / Location** : 3 km NW Yvetôt (76 – Seine Maritime).
- 2 - **ATS** : NIL.
- 3 - **VFR de nuit / Night VFR** : Non agréé / *Not approved*.
- 4 - **Exploitant d'aérodrome / AD operator** : SCI AERO YVETOT
76190 Valliquerville
TEL : 02 35 96 01 11 – E-mail : aeroyvetot@sfr.fr
- 5 - **CAA** : Délégation Basse et Haute Normandie (voir/ see GEN).
- 6 - **BRIA** : BORDEAUX (voir / see GEN).
- 7 - **Préparation du vol / Flight preparation** : Acheminement FPL VFR / *Addressing VFR FPL* : voir / see GEN 12.
- 8 - **MET** : VFR : voir / see GEN VAC ; IFR : voir / see AIP GEN 3.5 ; Station : NIL.
- 9 - **Douanes, Police / Customs, Police** : NIL.
- 10 - **AVT** : NIL.
- 11 - **RFFS** : : Niveau 1 / *Level 1*.
- 12 - **Péril animalier / Wildlife strike hazard** : NIL.
- 13 - **Hangars pour aéronefs de passage / Transient aircraft hangars** : NIL.
- 14 - **Réparations / Repairs** : CANU AIR.
- 15 - **ACB** : d'Yvetôt – TEL : 02 35 56 43 05.