

ATTERRISSAGE A VUE

Visual landing

Ouvert à la CAP
Public air traffic

VILLENEUVE SUR LOT

AD 2 LFCW ATT 01

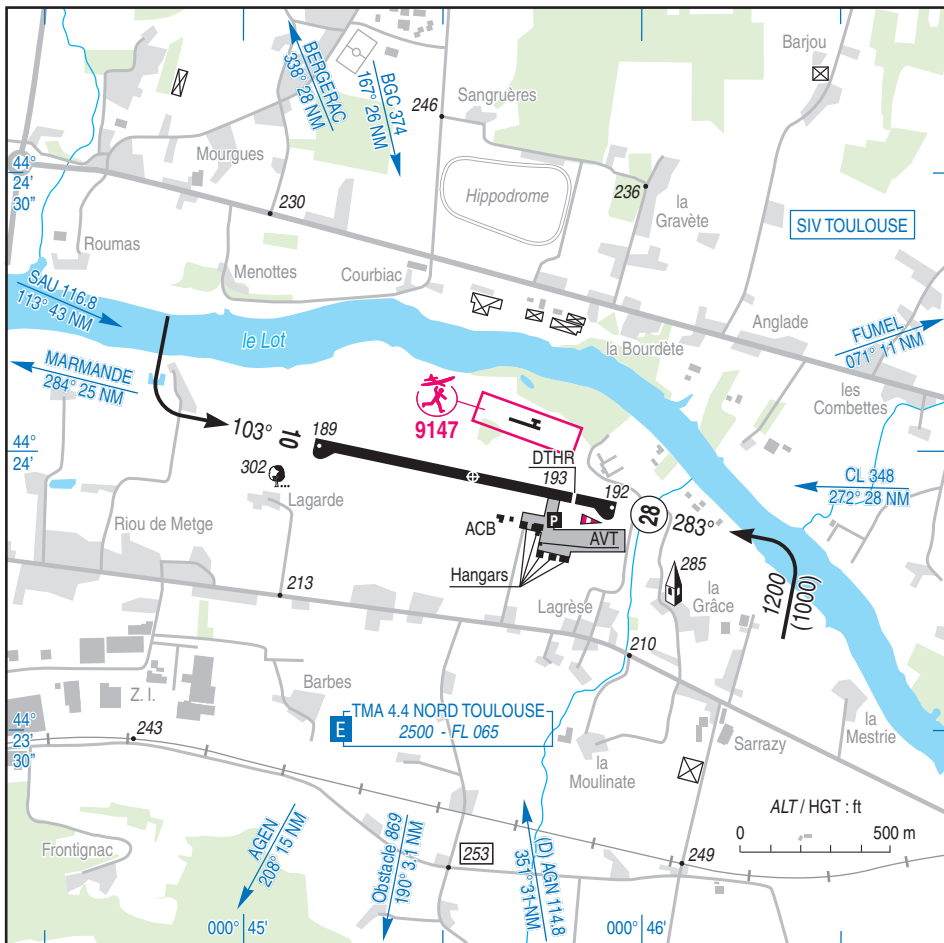
12 NOV 15

			ALT AD : 193 (7 hPa) LAT : 44 23 57 N LONG : 000 45 34 E	LFCW VAR : 0° (15)
---	---	---	---	------------------------------

APP : NIL

TWR : NIL

A/A : 123.6 (FR seulement /only)



RWY	QFU	Dimensions Dimension	Nature Surface	Résistance Strength	TODA	ASDA	LDA
10	103	1040 x 18	Revêtement	5.7 t	1040	1040	1040
28	283		Paved		1040	1040	890

Aides lumineuses : NIL

Lighting aids : NIL

VILLENEUVE SUR LOT

Consignes particulières / *Special instructions*

Procédures et consignes particulières

QFU 283 préférentiel cause environnement.
Roulage interdit hors RWY et TWY.

Procedures and special instructions

*Preferred QFU 283 due to environment.
Taxiing prohibited except on RWY and TWY.*

Activités diverses

AEM (N° 9147) : 330 ft ASFC MAX.
Vultige sur AD (N° 6555) : axe de 1250 m orienté 103° / 283°, centré sur ARP. 2000 ft AMSL / 4000 ft AMSL.
0800-1100, 1300-1800 (ETE : - 1 HR).

Special activities

*AEM (NR 9147) : 330 ft ASFC MAX.
Aerobatics over AD (NR 6555) : Axis 103° / 283°, length 1250 m, centered on ARP. 2000 ft AMSL / 4000 ft AMSL. 0800-1100, 1300-1800 (SUM: - 1 HR).*

Informations diverses / *Miscellaneous*

ETE : - 1 HR / SUM : - 1 HR

- 1- **Situation / Location** : 3 km E Villeneuve Sur Lot (47 - Lot et Garonne).
- 2- **ATS** : NIL.
- 3- **VFR de nuit / Night VFR** : Non agréé / *Not approved.*
- 4- **Exploitant d'aérodrome / AD operator** : ACB.
- 5- **AVA** : DSAC Sud-Ouest (voir / *see GEN*).
- 6- **BRIA** : BORDEAUX (voir / *see GEN*).
- 7- **Préparation du vol / Flight preparation** : Acheminement PLN VFR / *Addressing VFR FPL* : voir / *see GEN 12.*
- 8- **MET** : VFR: voir / *see GEN VAC* ; IFR: voir / *see AIP GEN 3.5* ; Station: NIL.
- 9- **Douanes, Police / Customs, Police** : NIL.
- 10- **AVT** : Carburant / *Fuel* 100 LL - Lubrifiants / *Lubricant*: NIL.
HX chèque ou espèces (contact ACB au préalable) / *cheques or cash (prior contact ACB).*
H 24 carte TOTAL (automate) / *TOTAL card (automatic dispenser).*
- 11- **SSLIA** : Niveau 1 / *Level 1.*
- 12- **Péril animalier / Wildlife strike hazard** : NIL.
- 13- **Hangars pour aéronefs de passage / Transient aircraft hangars** : NIL.
- 14- **Réparations / Repairs** : NIL.
- 15- **ACB** : de Villeneuve sur Lot (ACVL) TEL : 05 53 70 43 07.

VILLENEUVE SUR LOT

INFORMATIONS COMPLEMENTAIRES / ADDITIONAL INFORMATION

Les informations ci-dessous seront intégrées dans un prochain amendement
The following information with a permanent matter will be published in a next AMDT

Page	Mise à jour	Update
TXT 01	<p>14- Réparations Prop & Jet Aviation TEL 06 60 52 47 77 (au lieu de NIL)</p> <p>Modifier l'activité voltige comme suit :</p> <p>Activités diverses Voltige sur AD (N° 6555) : 2000 ft AMSL / 4000 ft AMSL, axe 103°/283° de longueur 1250 m centré sur l'ARP. 0800-1100, 1300-1800 (ETE -1 HR). DIM et JF : activité possible uniquement pour les vols solo supervisés. Activité connue de TOULOUSE INFO.</p>	<p>14- Repairs Prop & Jet Aviation TEL 06 60 52 47 77 (instead of NIL)</p> <p><i>Modify aerobatics activity as follow :</i></p> <p>Special activities <i>Aerobatics on AD (NR 6555) : 2000 ft AMSL / 4000 ft AMSL, 1250 m along 103°/283° axis centered on ARP.</i> <i>0800-1100, 1300-1800 (SUM -1 HR).</i> <i>SUN and public HOL : possible activity only for supervised one-pilot flight.</i> <i>Activity known on TOULOUSE INFO.</i></p>