

# ATTERRISSAGE A VUE

## Visual landing

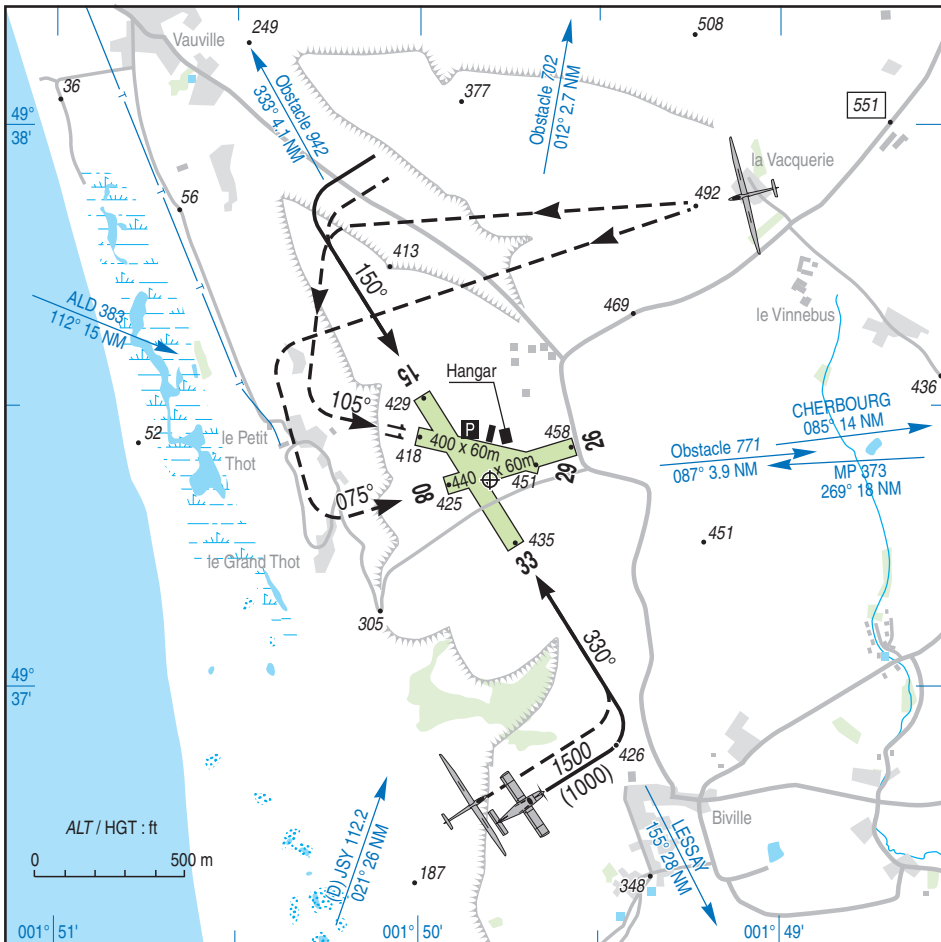
Usage restreint  
Restricted use  
08 JAN 15

# VAUVILLE

## AD 2 LFAU ATT 01

				<b>ALT AD : 458 (16 hPa)</b> LAT : 49 37 22 N LONG : 001 49 48 W	<b>LFAU</b> VAR : 2°W (10)
-----------------------------------------------------------------------------------	-----------------------------------------------------------------------------------	-----------------------------------------------------------------------------------	-----------------------------------------------------------------------------------	------------------------------------------------------------------------	-------------------------------

APP : NIL  
TWR : NIL  
A/A : 122.5



RWY	QFU	Dimensions Dimension	Nature Surface	Résistance Strength	TODA	ASDA	LDA
15	150	565 x 60	Non revêtue	-	565	565	565
33	330		Unpaved		565	565	565

Aides lumineuses : NIL

Lighting aids : NIL

## VAUVILLE

### Consignes particulières / *Special instructions*

#### Conditions d'utilisation de l'AD

AD réservé au vol à voile, aux avions de servitude et aux ULM basés.  
Utilisable par les hélicoptères dans les conditions définies par le directeur de la sécurité de l'Aviation Civile Ouest.

#### AD operating conditions

AD reserved to gliding, towing aeroplanes and home-based ULM.  
Usable by helicopters in conditions defined by director of DSAC-O.

#### Dangers à la navigation aérienne

Site susceptible d'être envahi en quelques minutes par la brume de mer.

#### Air navigation hazards

AD likely to be covered by sea haze in a few minutes.

#### Procédures et consignes particulières

Roulage interdit hors RWY et TWY.  
RWY 08/26 et 11/29 réservées aux planeurs et utilisables uniquement pour LDG aux QFU 075° et 105°.

#### Procedures and special instructions

Taxiing prohibited except on RWY and TWY.  
RWY 08/26 and 11/29 reserved for gliders and only usable for LDG QFU 075° and 105°.

#### Activités diverses

Activité de voltige planeur N° 6302 : axe orienté sur la piste 08/26 de 3000 m sur 300 m centré sur 49°37'27"N - 001°49'45"W, 1500 ft AMSL – FL 045.

Activité réservée aux usagers basés, 0800-1900 (ETE : - 1 HR), HJ uniquement.

Activité treuilage planeurs et parapentes (N° 922) : HJ SFC / 1500 ft AMSL. Treuil équipé de gyrophare.

#### Special activities

Glider aerobatic activity NR 6302 : RWY 08/26 axis, 3000 m of length and 300 m of width, centered on 49°37'27"N-001°49'45"W, 1500 AMSL-FL045.

Activity reserved for home based gliders, 0800-1900 (SUM : - 1 HR), by day only.

Gliders and paragliding winching activity (NR 922): HJ SFC / 1500 ft AMSL. Rotaring light set up on winch.

### Informations diverses / *Miscellaneous*

Horaires sauf indication contraire / *Timetables unless otherwise specified*  
UTC HIV ; HOR ETE : -1HR / UTC WIN ; SKED SUM : -1HR

- ← 1 - **Situation / Location** : 1.7 km SSE Vauville (50 – Manche).
- 2 - **ATS** : NIL.
- 3 - **VFR de nuit / Night VFR** : Non agréé / *Not approved*.
- 4 - **Exploitant d'aérodrome / AD operator** : ACB.
- 5 - **CAA** : DSAC-O (voir / *see* GEN).
- ← 6 - **BRIA** : BORDEAUX (voir / *see* GEN).
- 7 - **Préparation du vol / Flight preparation** : Acheminement PLN VFR / *Addressing VFR FPL* : voir / *see* GEN12.
- 8 - **MET** : VFR: voir / *see* GEN VAC ; IFR: voir / *see* AIP GEN 3.5 ; Station: NIL.
- 9 - **Douanes, Police / Customs, Police** : NIL.
- 10 - **AVT** : NIL.
- 11 - **RFFS** : Niveau 1 / *Level 1*.
- 12 - **Péril animalier / Wildlife strike hazard** : NIL.
- 13 - **Hangars pour aéronefs de passage / Transient aircraft hangars** : NIL.
- 14 - **Réparations / Repairs** : NIL.
- 15 - **ACB** : Centre de VAV de Vauville Hague - Aérodrome "Le Camp Maneyrol" - 50440 VAUVILLE  
TEL : 02 33 52 77 72.