

ATTERRISSAGE A VUE

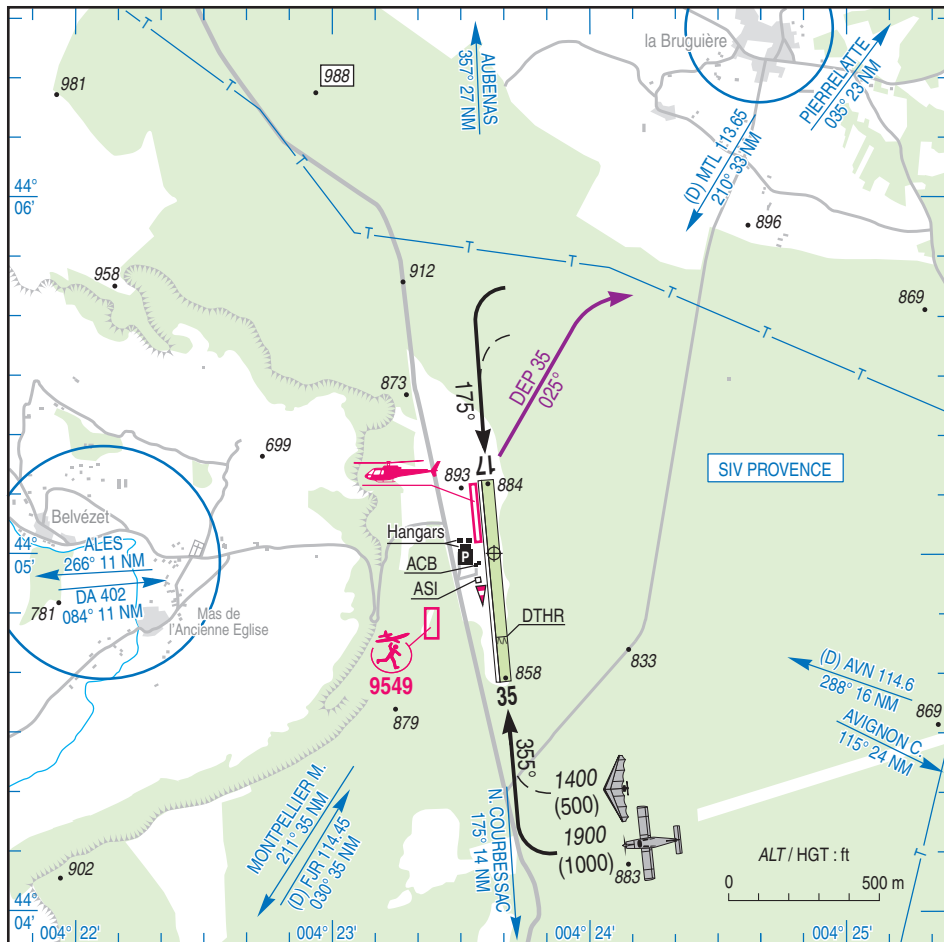
Visual landing

Usage restreint
Restricted use
08 NOV 18

UZES
AD 2 LFNU ATT 01

	ALT AD : 884 (32 hPa) LAT : 44 05 00 N LONG : 004 23 38 E	LFNU VAR : 1° E (15)
--	--	--------------------------------

APP : NIL
TWR : NIL
A/A : 123.5



RWY	QFU	Dimensions Dimension	Nature Surface	Résistance Strength	TODA	ASDA	LDA
17	175	1060 x 60	Non revêtue	-	900 (1)	1060	1060
35	355		Unpaved		1060	1060	900

(1) Voir/See TXT 01

Aides lumineuses : NIL

Lighting aids : NIL

UZES

Consignes particulières / *Special instructions*

Conditions d'utilisation de l'AD

AD réservé aux ACFT basés et à ceux basés sur les AD voisins (1).

← Pour les usagers extérieurs, sur autorisation préalable de l'exploitant AD, demande à déposer au moins 72 heures à l'avance à l'adresse suivante : <http://www.aero-uzes.org/contact>

AD réservé aux ACFT munis de radio.

Utilisation simultanée piste avions et piste HEL interdite.

Circuit HEL identique au circuit avion.

Distances déclarées utilisables : TODA RWY 17 réduite cause arbres dans la trouée de décollage.

Procédures et consignes particulières

Au QFU 355°, en tour de piste, et après atteinte de l'altitude de sécurité faire une altération de cap de 030° à droite pour raisons environnementales.

Aéronefs non basés limités à 2 tours de piste.

Roulage interdit hors RWY et TWY.

Parkings entre les hangars réservés aux ACFT basés.

Parking visiteur entre la manche à air et le club-house.

Ne pas utiliser l'AD après de fortes pluies ou en périodes d'intempéries

Présence d'une clôture électrique d'une hauteur de 1,15 m située à 3 m du bord de piste Est.

Activités diverses

Zone hélicoptère (300 x 30 m) au nord-ouest du terrain réservée aux hélicoptères de la sécurité civile, en semaine uniquement.

AEM (N° 9549) : 500 ft ASFC, HJ.

AD operating conditions

AD reserved for home based ACFT and ACFT based on the neighbouring AD (1).

For the external users, PPR to AD operator, PN at least 72 hours in advance at the following address : <http://www.aero-uzes.org/contact>

AD reserved for radio-equipped ACFT.

Simultaneous use of aircraft RWY and HEL RWY prohibited.

HEL circuit identical to RWY circuit.

Usable declared distances: TODA RWY 17 reduced due to trees within the departure funnel.

Procedures and special instructions

QFU 355°, in AD pattern, after reaching the safety altitude, turn 030° to the right for environmental reasons.

Non home-based ACFT limited to 2 patterns.

Taxiing prohibited except on RWY and TWY.

Parkings located between the hangars are reserved to home-based aircraft.

Visitors Parking located between the WDI and the club-house.

Do not use AD after heavy rain or during bad weather periods.

Presence of an electrical fence of 1.15 m height located at 3 m from East RWY side.

Special activities

HEL area (300 x 30 m) located North West from AD reserved for Civil Security, MON to FRI only.

AEM (NR 9549) : 500 ft ASFC, HJ.

(1) Aérodomes voisins / *Neighbouring AD* :

AIX - ALES - AUBENAS - AVIGNON C. - A. PUJAUT - CARPENTRAS - LA GRAND'COMBE - LANGOGNE - M. PROVENCE - MENDE - MILLAU - MONTELMAR - M. CANDILLARGUES - MONTPELLIER M. - N. COURBESSAC - PIERRELATTE - RUOMS - S. EYGUIERES - VALREAS.

UZES

Informations diverses / Miscellaneous

Horaires sauf indication contraire / *Timetables unless otherwise specified*
UTC HIV ; HOR ETE : -1HR / UTC WIN ; SKED SUM : -1HR

- 1 - **Situation / Location** : 8 km NNW Uzès (30 - Gard).
- 2 - **ATS** : NIL.
- 3 - **VFR de nuit / Night VFR** : Non agréé / *Not approved*.
- 4 - **Exploitant d'aérodrome / AD operator** : ACB d'Uzès.
- ← 5 - **CAA** : DSAC - S (voir / *see* GEN).
- 6 - **BRIA** : MARSEILLE (voir / *see* GEN).
- ← 7 - **Préparation du vol / Flight preparation** : Acheminement FPL VFR / *Addressing VFR FPL* : voir / *see* GEN 12.
- 8 - **MET** : VFR : voir / *see* GEN VAC ; IFR : voir / *see* AIP GEN 3.5 ; Station : NIL.
- 9 - **Douanes, Police / Customs, Police** : NIL.
- 10 - **AVT** : NIL.
- ← 11 - **RFFS** : Niveau 1 / *Level 1* HOR ACB / *ACB SKED* .
- 12 - **Péril animalier / Wildlife strike hazard** : NIL.
- 13 - **Hangars pour avions de passage / Transient aircraft hangars** : NIL.
- 14 - **Réparations / Repairs** : NIL.
- 15 - **ACB** : - d'Uzès, Camp Roux 30580 Belvezet TEL / FAX : 04 66 59 65 62
- Les Aïles Cévenoles ULM TEL : 06 86 91 54 34.