

ATTERRISSAGE A VUE

Visual landing

Ouvert à la CAP
Public air traffic

USSEL THALAMY

AD 2 LFCU ATT 01

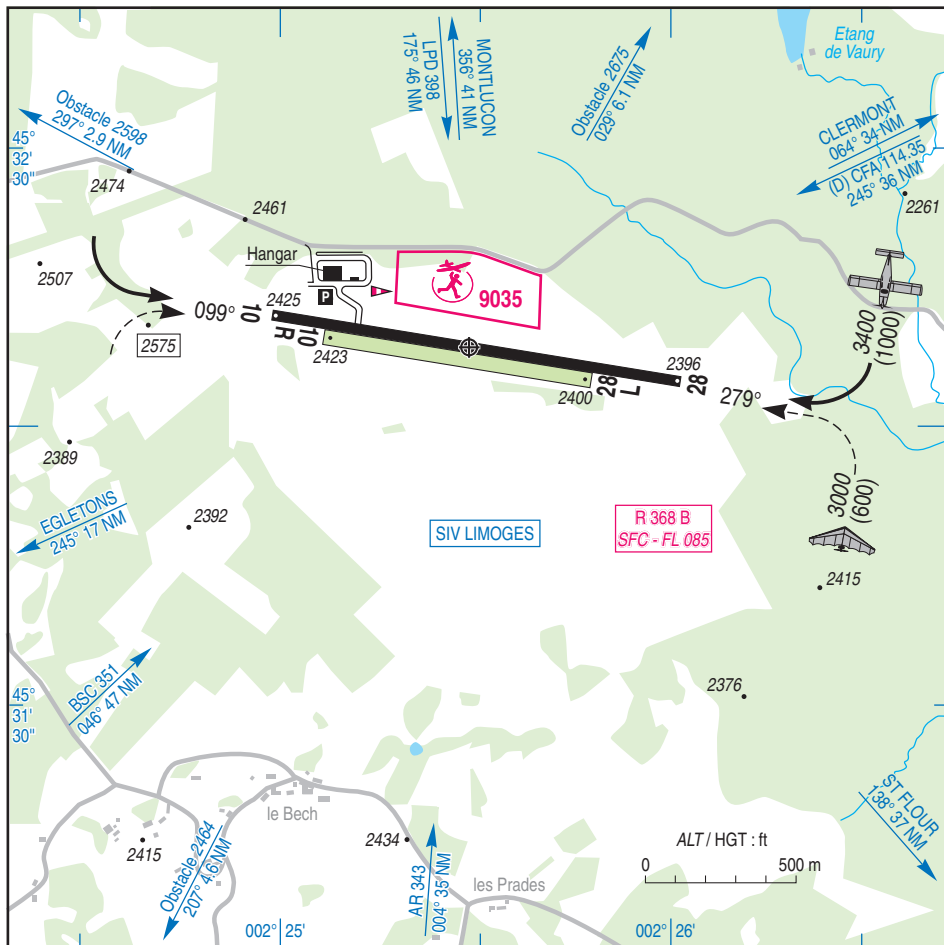
25 APR 19

	ALT AD : 2427 (89 hPa) LAT : 45 32 09 N LONG : 002 25 29 E	LFCU VAR : 0° (15)
---	---	------------------------------

APP : NIL

TWR : NIL

A/A : 118.750 FR seulement / only



RWY	QFU	Dimensions <i>Dimension</i>	Nature <i>Surface</i>	Résistance <i>Strength</i>	TODA	ASDA	LDA
10	099	1350 x 30	Revêtue <i>Paved</i>	5 t	1350	1350	1350
28	279	1350 x 30	Revêtue <i>Paved</i>	5 t	1350	1350	1350
10R	099	900 x 50	Non revêtue <i>Unpaved</i>	-	900	900	900
28L	279	900 x 50	Non revêtue <i>Unpaved</i>	-	900	900	900

Aides lumineuses : NIL.

Lighting aids : NIL.

USSEL THALAMY

Consignes particulières / *Special instructions*

Conditions d'utilisation de l'AD

Utilisation simultanée des pistes interdite.

Piste non revêtue fréquemment inutilisable. S'informer avant le vol auprès de l'ACB.

AD operating conditions

Simultaneous use of RWY prohibited.

Unpaved RWY frequently unserviceable. Get information from ACB before flight.

Dangers à la navigation aérienne

Par vent de secteur Nord : cisaillement fréquemment observé, indication de la manche à air parfois erronée.

Air navigation hazards

In case of North wind : windshear frequently noticed, windsock indication sometimes wrong.

Procédures et consignes particulières

Roulage interdit hors piste et TWY.

Des précautions sont à prendre au roulage, la largeur du TWY étant de 9 m.

Procedures and special instructions

Taxiing prohibited except on RWY and TWY.

Cautions when taxiing, TWY width: 9 m.

Activités diverses

AEM (N° 9035) : 330 ft AAL, HJ.

Special Activities

AEM (NR 9035) : 330 ft AAL, HJ.

Informations diverses / *Miscellaneous*

Horaires sauf indication contraire / *Timetables unless otherwise specified*
UTC HIV ; HOR ETE : -1HR / *UTC WIN ; SKED SUM : -1HR*

- 1- **Situation / Location** : 8 km ESE Ussel (19-Corrèze)
- 2- **ATS** : NIL.
- 3- **VFR de nuit / Night VFR** : Non agréé / *Not approved.*
- 4- **Exploitant d'aérodrome / AD operator** : ACB.
- 5- **CAA** : Délégation LIMOUSIN (voir / *see GEN*).
- 6- **BRIA** : BORDEAUX (voir / *see GEN*).
- 7- **Préparation du vol / Flight preparation** : Acheminement PLN VFR / *Addressing VFR FPL : voir / see GEN12.*
- 8- **MET** : VFR : voir / *see GEN VAC* ; IFR : voir / *see AIP GEN 3.5* ; Station : NIL.
- 9- **Douanes, Police / Customs, Police** : NIL.
- 10- **AVT** : Carburant / *Fuel* 100 LL.
SP 98 HX. Paiement comptant ou par chèque / *Cheque or cash payment.*
- 11- **RFFS** : Niveau 1 / *Level 1.*
- 12- **Péril animalier / Wildlife strike hazard** : NIL.
- 13- **Hangars pour aéronefs de passage / Transient aircraft hangars** : NIL.
- 14- **Réparations / Repairs** : NIL.
- 15- **ACB** : d'Ussel - AD d'Ussel Thalamy - 19200 Ussel - TEL : 05 55 72 18 57.