

# ATTERRISSAGE A VUE





## Visual landing

Ouvert à la CAP  
Public air traffic

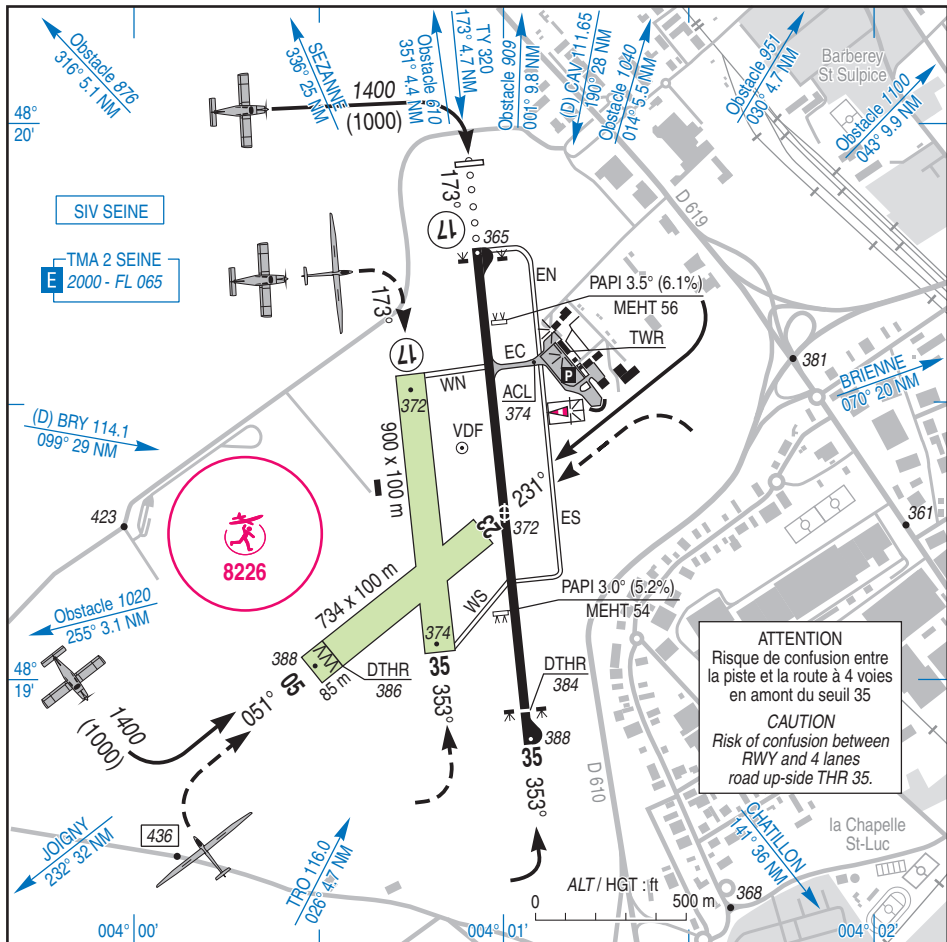
# TROYES BARBEREY

## AD 2 LFQB ATT 01

28 FEB 19

					<b>ALT AD : 389 (14 hPa)</b> LAT : 48 19 18 N LONG : 004 01 00 E	<b>LFQB</b> VAR : 1°E (15)
---	---	---	---	---	--	-------------------------------

**APP :** SEINE Approche/Approach 120.325 118.050 (s) (au-dessus de/above 2000 ft) VDF  
**TWR :** NIL STAP : absence ATS 123.725 (FR). Voir/See TXT.  
**AFIS :** 123.725. Absence AFIS A/A (123.725) FR seulement /only.



RWY	QFU	Dimensions Dimension	Nature Surface	Résistance Strength	TODA	ASDA	LDA
17	173	1649 x 30	Revêtue Paved	14 F/C/W/T	1649	1649	1649
35	353				1649	1649	1536

<p><b>Aides lumineuses :</b></p> <ul style="list-style-type: none"> <li>- RWY 17/35 : HI/BI</li> <li>- PCL en service en dehors HOR ATS :             <ul style="list-style-type: none"> <li>- 3 coups d'alternat : brillance 2/4</li> <li>- 5 coups d'alternat : brillance 4/4</li> <li>- 7 coups d'alternat : OFF</li> </ul> </li> </ul>	<p><b>Lighting aids :</b></p> <ul style="list-style-type: none"> <li>- RWY 17/35 : LIL/LIH</li> <li>- PCL available outside ATS SKED :             <ul style="list-style-type: none"> <li>- 3 hits on Mic : brightness 2/4</li> <li>- 5 hits on Mic : brightness 4/4</li> <li>- 7 hits on Mic : OFF</li> </ul> </li> </ul>
--	--

## TROYES BARBEREY

### Consignes particulières / *Special instructions*

#### Conditions d'utilisation de l'AD

AD réservé aux ACFT munis de radio.

Activité IFR possible.

Activité ULM 3 axes munis de radio possible avec accord préalable du gestionnaire.

Pistes non revêtues 05/23 et 17/35 :

- contact radio obligatoire
- accès et dégagement piste 05/23 via piste non revêtue 17/35 et bretelle WN et WS
- utilisation simultanée pistes 05/23 et 17/35 interdite
- l'annonce à la fréquence d'une procédure aux instruments en cours bloque l'utilisation de la piste 05/23.

Assistance obligatoire pour les aéronefs rejoignant le parking dont la masse est supérieure à 3 tonnes ou dont l'empattement est supérieur à 8m.

TWY EC utilisable par des aéronefs dont l'empattement est inférieur à 18m.

#### Procédures et consignes particulières

Décollage piste 35 : virage à gauche dès que possible et dans la mesure du possible, franchir la D 619 à 1000 ft ASFC (1400 AMSL) minimum.

QFU 173° préférentiel cause infrastructures.

Vols d'entraînement (ETE - 1 HR) :

- les vols d'entraînement des ACFT en régime IFR ainsi que des ACFT d'un poids supérieur à 4 tonnes en régime VFR sont interdits :

\* tous les jours entre 2100-0700,

\* les samedis après 1500,

\* les dimanches et jours fériés.

- Entraînement tour de piste interdit de 2130-0600.

Eviter le survol du village "La Rivière de Corps" (Sud AD).

Eviter les passages verticale si activité planeurs en cours (camion Treuil).

#### AD operating conditions

AD reserved for radio-equipped ACFT.

Possible IFR operations.

Radio-equipped 3 axis ULM activity possible with prior agreement from managing authority.

Unpaved RWY 05/23 and 17/35

- compulsory radio contact
- taxiing to/from RWY 05/23 via unpaved RWY 17/35 and strip WN and WS
- simultaneous use of RWY 05/23 and 17/35 prohibited
- the announcement on the frequency of an IFR procedure in progress locks the use of RWY 05/23.

In order to join main apron, assistance (Marshaller) is mandatory for all aircraft heavier than 3 tons or whose wheelbase is superior to 8m.

The use of EC taxiway is limited to aircraft which overall landing gear width is inferior to 18m.

#### Procedures and special instructions

Take-off RWY 35: left turn as soon as possible and overfly D 619, as far as possible at 1000 ft ASFC (1400 AMSL) minimum.

Preferred QFU 173° due to infrastructures.

Training flights (SUM - 1 HR) :

- IFR training flights and ACFT in VFR flight with a weight over 4 t are prohibited:

\* every day between 2100-0700,

\* on Saturdays after 1500,

\* on Sundays and HOL.

- Traffic pattern for training prohibited from 2130-0600.

Avoid overflying the village of "La Rivière de Corps" (South of AD).

Avoid flight abeam the airfield if glider activity (Wincher Truck).

---

**TROYES BARBEREY**

---

**Consignes particulières / Special instructions****Equipement AD**

STAP paramètres disponibles : vent, HBN, VISI, T, DP et QNH.

PCL.

**AD equipment**

*STAP parameters available: wind, cloud base, visibility, T, DP and QNH.*

*PCL.*

**Activités diverses**

Voltige sur AD N° 6140 : Bordure Est de la piste revêtue sur une largeur de 500 m, 1650 ft ASFC / 4500 ft AMSL, 0900-1100, 1300-1500 (ETE - 1 HR). Activité limitée à 15 minutes dans chaque créneau. Activité annoncée par SEINE APP ou TROYES Information.

Activité AEM N°8226 : 500 ft ASFC/SFC. SR-SS.

Activité de treuillage planeurs (N° 897) sur AD, limitée à 2000 ft ASFC, SR-SS, annoncée sur TROYES A/A et par gyrophare au sol.

**Special activities**

*Aerobatics on AD NR 6140: East edge of paved RWY on a width of 500 m, 1650 ft ASFC / 4500 ft AMSL, 0900-1100, 1300-1500 (SUM - 1 HR). Activity limited for 15 minutes in each slot. Activity announced by SEINE APP or TROYES Information.*

*AEM activity: NR 8226: 500 ft ASFC/SFC. SR-SS.*

*Glider winch launching activity (NR 897) at AD, limited to 2000 ft ASFC, SR-SS, announced on FREQ TROYES A/A and by flashing light on the ground.*

## TROYES BARBEREY

### Informations diverses / Miscellaneous

Horaires sauf indication contraire / *Timetables unless otherwise specified*  
UTC HIV ; HOR ETE : -1HR / *UTC WIN ; SKED SUM : -1HR*

- 1 - **Situation / Location** : 2 km NW Troyes (10 - Aube).
- ← 2 - **ATS** : Du 01 avril au 30 septembre / *from april, 1st to september, 30th*: 0730-1030, 1130-1630.  
Du 01 octobre au 31 mars/ *from october, 1st to march, 31st*: 0730-1030, 1130-1530.  
Extensions : LUN-VEN : PPR avant 1600, SAM-DIM : PPR VEN avant 1600,  
JF : PPR le dernier jour ouvrable avant 1600,  
*Extensions : MON-FRI : PPR before 1600, SAT-SUN : PPR FRI before 1600,*  
*HOL: PPR the last working day before 1600.*  
Aéroport de Troyes en Champagne – RD619 – 10600 Barberey Saint Sulpice.  
TEL : 03 25 71 79 02.
- 3 - **VFR de nuit / Night VFR** : Agréé (voir aides lumineuses) / *Approved (see lighting aids)*.
- ← 4 - **Exploitant d'aérodrome / AD operator** : EDEIS Aéroport de Troyes Barberey  
Aéroport de Troyes, 10600 Barberey St Sulpice.  
Sur AD / *On AD* : TEL : 03 25 71 79 00 - FAX : 03 25 71 79 09.
- ← 5 - **CAA** : DSAC Nord-Est.
- 6 - **BRIA** : LE BOURGET (voir / *see GEN*).
- ← 7 - **Préparation du vol / Flight preparation** : RFSTA / *AFTN*.  
Acheminement FPL VFR / *Addressing VFR FPL* : voir / *see GEN 12*.
- 8 - **MET** : VFR: voir / *see GEN VAC* ; IFR: voir / *see AIP GEN 3.5* ; Station: NIL.
- 9 - **Douanes, Police / Customs, Police** : Vol hors Schengen et/ou hors UE : PPR  
MAR-VEN : la veille avant 1600.  
*TUE-FRI : before 1600 the day before.*  
SAM-LUN : PN VEN avant 1600.  
*SAT-MON: PN FRI before 1600.*  
E-mail : cli-metz@douane.finances.gouv.fr  
ou FAX : +33 3 87 36 00 84.
- 10 - **AVT** Carburants / *Fuel* :
  - JET A1 : ETE / *SUM* : HOR ATS / *ATS SKED*.
  - AVGAS 100LL : H24 carte à puce automate ou HOR ATS / *24H self service with smart card or ATS SKED*.
  - Paiement : comptant (CIV), cartes VISA, Eurocard, Master Card, B19, bon ENAC.
  - *Payment : cash (CIV) or credit cards (VISA, Eurocard, Master Card), B 19 and ENAC voucher.*
- ← 11 - **RFFS** :
  - Niveau 4 / *Level 4* : LUN-VEN / *MON-FRI* : HOR ATS / *ATS SKED*.
  - Niveau 2 / *Level 2* : SAM, DIM et JF / *SAT, SUN and HOL* : HOR ATS / *ATS SKED*.
  - Niveau 1 / *Level 1* : en dehors de ces horaires / *outside these SKED*.
  - Extension Niveau 4 possible sur demande auprès de l'exploitant d'aérodrome PN 24 HR /  
*Extension for Level 4 possible PPR PN 24 HR to AD operator.*
- 12 - **Péril animalier / Wildlife strike hazard** : Occasionnel HOR ATS / *Random ATS SKED*.
- 13 - **Hangars pour aéronefs de passage / Transient aircraft hangars** : Possible O/R.
- 14 - **Réparations / Repairs** : Troyes Aviation TEL : 03 25 74 60 14 - FAX : 03 25 74 15 37.
- 15 - **ACB** : de Troyes TEL : 03 25 74 46 70.  
Centre de planeurs de Troyes Aube TEL : 03 25 74 90 10.  
Air Campus TEL : 03 25 71 76 04.  
Nouvel Aéroclub de Romilly TEL : 03 25 24 47 08.
- 16 - **Transports** : Taxis.
- 17 - **Hôtels, restaurants** : Sur / *On AD*.