

ATTERRISSAGE A VUE

Visual landing

Usage restreint
Restricted use

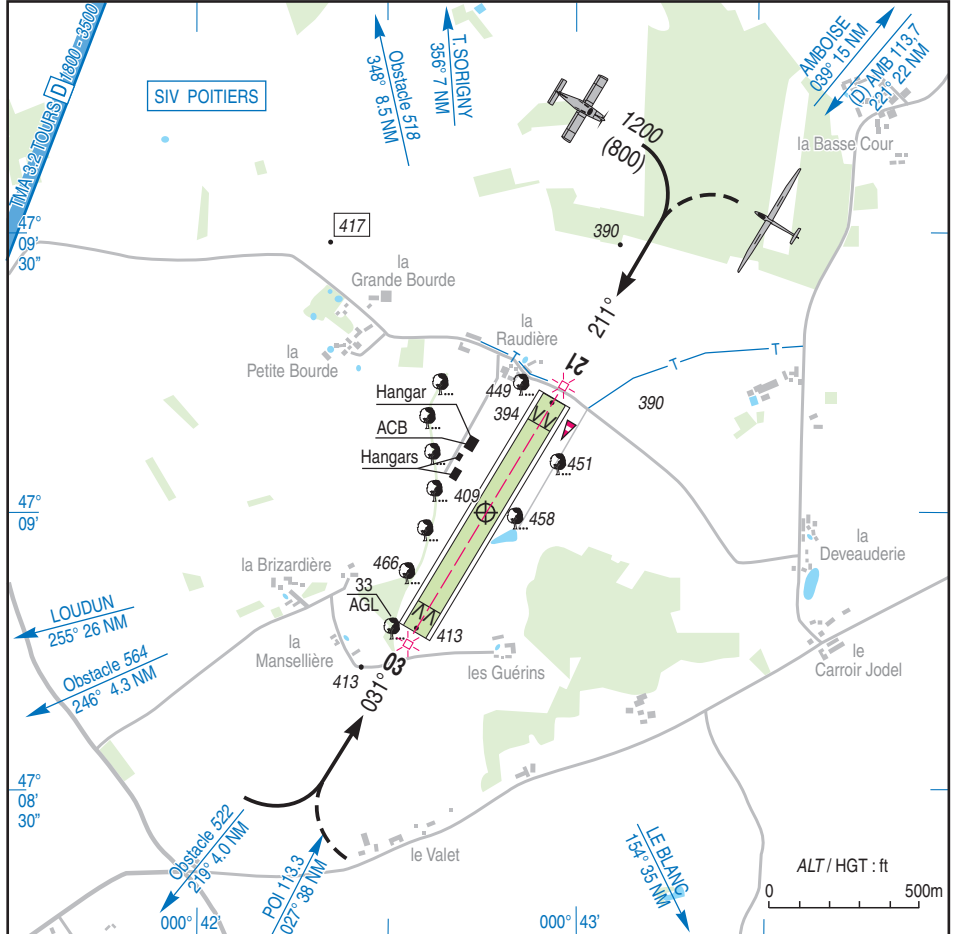
TOURS LE LOUROUX

AD 2 LFJT ATT 01

27 APR 17

  <p>CABLE</p>	ALT AD : 413 (15 hPa)	LFJT
	LAT : 47 09 00 N	Non WGS-84
	LONG : 000 42 46 E	VAR : 0° (15)

APP : NIL
TWR : NIL
A/A : 123.5



RWY	QFU	Dimensions Dimension	Nature Surface	Résistance Strength	TODA	ASDA	LDA
03	031	900 x 90	Non revêtue	-	900	900	805
21	211		Unpaved		900	900	800

Aides lumineuses : NIL

Lighting aids : NIL

TOURS LE LOUROUX

Consignes particulières / *Special instructions*

Conditions d'utilisation de l'AD

AD réservé au vol à voile et aux ACFT de servitude.

Dangers à la navigation aérienne

Turbulences possibles sur le premier tiers Sud de la piste par vent W et NW.

Procédures et consignes particulières

Roulage interdit hors piste et TWY.

Le TWY à l'Est de la piste est réservé au dégagement et au stationnement des planeurs.

Activités diverses

Activité de treuillage planeurs (N° 896) sur axe de piste 03/21, limitée à 2500 ft AMSL, SR-SS, câble non balisé, gyrophare sur le treuil. Information des usagers sur A/A.

AD operating conditions

AD reserved for gliders and service ACFT.

Air navigation hazards

Possible turbulences on the 1st third South of the RWY by wind W and NW.

Procedures and special instructions

Taxiing prohibited except on RWY and TWY.

TWY located East of RWY is reserved for gliders clearing and parking.

Special activities

Glider winch-launching activity (NR 896) on RWY axis 03/21, limited to 2500 ft AMSL, SR-SS, non-marked cable, flashing light on the winch. Users information on A/A.

Informations diverses / *Miscellaneous*

Horaires sauf indication contraire / *Timetables unless otherwise specified*
UTC HIV ; HOR ETE : -1HR / UTC WIN ; SUM SKED : -1HR

- 1 - **Situation / Location** : 28 km S Tours (37 - Indre et Loire).
- 2 - **ATS** : NIL.
- 3 - **VFR de nuit / Night VFR** : Non agréé / *Not approved*.
- 4 - **Exploitant d'aérodrome / AD operator** : ACB.
- 5 - **CAA** : Délégation Centre (voir / *see* GEN).
- 6 - **BRIA** : LE BOURGET (voir / *see* GEN).
- 7 - **Préparation du vol / Flight preparation** : Acheminement PLN VFR / *Addressing VFR FPL* : voir / *see* GEN 12.
- 8 - **MET** : VFR : voir / *see* GEN VAC ; IFR : voir / *see* AIP GEN 3.5 ; Station : NIL.
- 9 - **Douanes, Police / Customs, Police** : NIL.
- 10 - **AVT** : NIL.
- 11 - **RFFS** : Niveau 1 / *Level 1*.
- 12 - **Péril animalier / Wildlife strike hazard** : NIL.
- 13 - **Hangars pour aéronefs de passage / Transient aircraft hangars** : NIL.
- 14 - **Réparations / Repairs** : NIL.
- 15 - **ACB** : Association vol à voile Léonard de Vinci TEL / FAX : 02 47 65 42 44.