

# APPROCHE A VUE

## Visual approach

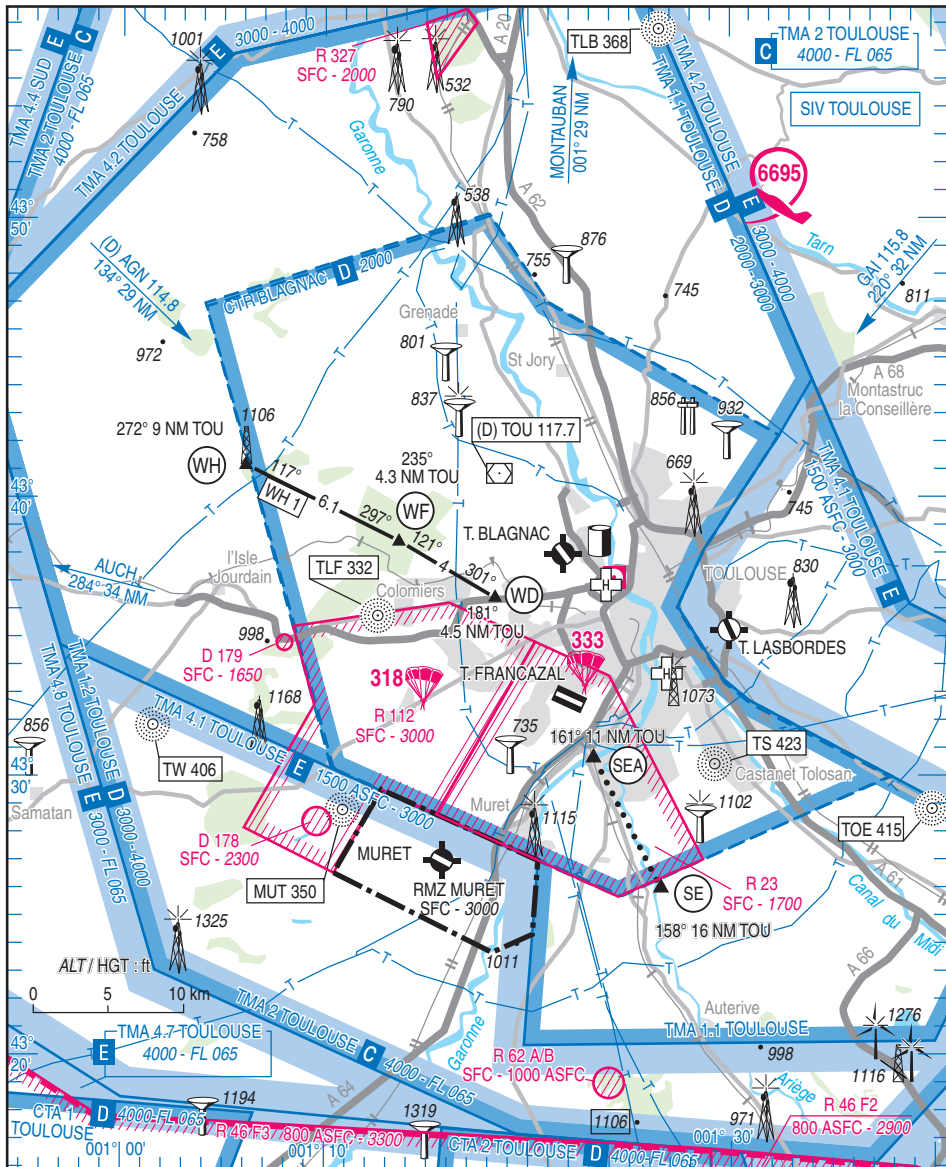
Ouvert à la CAP  
Public air traffic  
08 OCT 20

# TOULOUSE FRANCAZAL

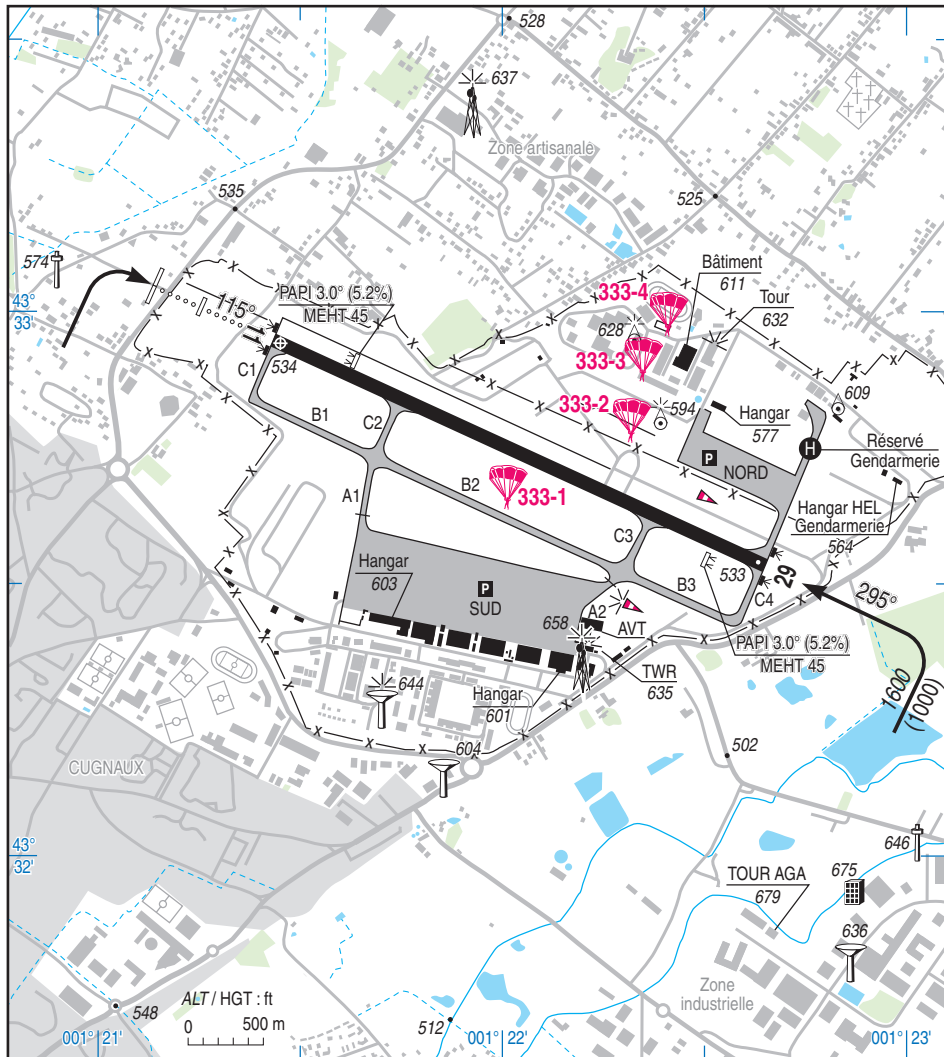
## AD 2 LFBF APP 01

	<b>ALT AD : 535 (20 hPa)</b> LAT : 43 32 57 N LONG : 001 21 26 E	<b>LFBF</b> VAR : 0° (15)
---	--	------------------------------

ATIS : BLAGNAC 123.130  
 APP : NIL  
 TWR : NIL  
 AFIS : FRANCAZAL Information 118.800



08 OCT 20



RWY	QFU	Dimensions Dimension	Nature Surface	Résistance Strength	TODA	ASDA	LDA
11 29	115 295	1800 x 45	Revêtue Paved	40 F/B/W/T	1800 1800	1800 1800	1800 1800

**Aides lumineuses :**

RWY 11/29 : HI  
RWY 11 : Ligne d'approche 900m HI

**Lighting aids :**

RWY 11/29 : LIH  
RWY 11 : Approach lighting 900m LIH

## TOULOUSE FRANCAZAL

### Consignes particulières / *Special instructions*

#### Conditions d'utilisation de l'AD

AD interdit au trafic commercial régulier.

AD réservé aux aéronefs ayant reçu l'autorisation et les conditions d'utilisation par l'exploitant d'aérodrome.

AD ouvert uniquement lorsque le service AFIS est actif.

AD interdit aux vols d'entraînement de l'aviation légère et sportive.

AD réservé aux ACFT munis de radio.

#### AD operating conditions

AD prohibited to regular commercial traffic.

AD reserved to ACFT authorized by AD operator.

AD open when Flight Information Service is active only.

No training flight authorized for light and sport aviation

AD reserved for radio-equipped ACFT.

#### Procédures et consignes particulières

Roulage interdit hors RWY et TWY.

Circuit à vue uniquement au Sud de l'AD.

Circuit Nord possible seulement pour missions de sauvetage et police.

#### Procedures and special instructions

Taxiing prohibited except on RWY and TWY.

Visual circuit South of AD only.

North circuit possible only for rescue and police missions.

- Points de compte rendu

- Reporting points

Points	Coordonnées <i>Coordinates</i>	Noms <i>Names</i>
SEA	43°30'42"N - 001°23'15"E	Pinsaguel
SE	43°26'00"N - 001°26'33"E	Venerque

Conditions de pénétration LF-R23 :

- Uniquement lorsque le service AFIS est actif.

- Minimum météo VFR :

Visibilité avion : 3000 m ; HEL : 800 m.

Plafond : 1000 ft ASFC.

- Contournement obligatoire, sauf pour :

\* les aéronefs au départ et à destination de Toulouse Francazal, possédant une autorisation de l'exploitant d'aérodrome (<https://cy.myhandlingsoftware.com>)

\* les missions de sauvetage, d'assistance, de polices ou de douanes.

LF-R23 operating conditions :

- Only when Flight Information Service is active.

- VFR minimum meteorological conditions :

Visibility ACFT : 3000 m ; HEL : 800 m.

Ceiling : 1000 ft ASFC.

- Avoidance mandatory except for :

\* ACFT on DEP or inbound to Toulouse Francazal, authorized by AD operator (<https://cy.myhandlingsoftware.com>)

\* rescue, assistance, police or customs missions.

#### Activités diverses

Parachutage N° 333 sur AD : SFC / 5000 ft AMSL. LUN-VEN sauf JF : SR-SS.

Cible n°1 : aire entre RWY et TWY parallèle.

Cible n°2 : aire entre RWY et caserne 1er RTP.

Cible n°3 : Caserne du RTP.

Cible n°4 : Stade hippodrome du 1er RTP.

Activité réservée aux usagers signataires du protocole avec le SNA SUD.

Vols d'aéronefs télépilotes autorisés (convention obligatoire avec l'exploitant).

Information des usagers sur TOULOUSE Information et FRANCAZAL Information.

#### Special activities

PJE NR 333 on AD : SFC / 5000 ft AMSL. MON-FRI except public HOL : SR-SS.

Target NR 1 : area between RWY and parallel TWY.

Target NR 2 : area between RWY and 1er RTP barrack.

Target NR 3 : 1er RTP barrack.

Target NR 4 : 1er RTP hippodrome stage.

Activity reserved for users who signed the protocol with SNA SUD.

Radio guided ACFT flights authorized (AD operator's agreement mandatory).

User's information on TOULOUSE Information and FRANCAZAL Information.

## TOULOUSE FRANCAZAL

### Informations diverses / Miscellaneous

Horaires sauf indication contraire / *Timetables unless otherwise specified*  
UTC HIV ; HOR ETE : -1HR / *UTC WIN ; SUM SKED : -1HR*

- 1 - **Situation / Location** : 8 km SW Toulouse (31-Haute Garonne).
- ← 2 - **ATS** : AFIS - Sur PPR uniquement : LUN-VEN / *MON-FRI* : 0700-1800  
Extension possible sur PPR AFIS : LUN-VEN avant 1200, le dernier jour ouvrable.  
PPR obligatoire par <https://cy.myhandlingsoftware.com>  
*Possible extension on PPR AFIS : MON-FRI before 1200, on the last working day.*  
*PPR mandatory via MyHandling <https://cy.myhandlingsoftware.com>*  
Aviation d'affaires / Aéro-industrie / Aviation légère / MIL : PPR sur <https://cy.myhandlingsoftware.com>  
*Business Aviation / Aero-industry / Light Aviation / MIL : PPR on <https://cy.myhandlingsoftware.com>*
- 3 - **VFR de nuit / Night VFR** : Agréé avec limitations (Réservé aux pilotes autorisés)  
*Approved with restrictions (Reserved for authorized pilots).*
- 4 - **Exploitant d'aérodrome / AD operator** : Société d'Exploitation de Toulouse Francazal Aéroport.  
OPS : TEL : 05 34 51 24 30 - E-mail : [afis.francazal@edeis.com](mailto:afis.francazal@edeis.com)
- 5 - **CAA** : DSAC / Sud.
- 6 - **BRIA** : BORDEAUX (Voir / *See GEN*).
- 7 - **Préparation du vol / Flight preparation** : Acheminement FPL VFR / *Addressing VFR FPL* : Voir/ *See GEN 12.*
- 8 - **MET** : VFR : Voir / *See GEN VAC* ; IFR : Voir / *See GEN 3.5* ; Station : NIL.
- 9 - **Douanes, Police / Customs, Police** : Voir / *See NOTAM.*
- ← 10 - **AVT** : Carburants / *Fuel* : Jet A1 : LUN-VEN / *MON-FRI* : 0700-1630, SAM-DIM-JF / *SAT-SUN-HOL* : O/R  
Pour tout avitaillement contacter le RFFS / *For fuelling, contact RFFS.*  
 Paiement CB / *Payment by credit card.*
- ← 11 - **RFFS** : LUN-VEN / *MON-FRI* : niveau 5 / *level 5* : 0700-1700.  
Extension possible niveau 5 PPR la veille avant 1600 / *Possible extension of level 5 PPR : previous day before 1600.*  
SAM, DIM, JF / *SAT, SUN, HOL* : niveau 1 / *level 1.*  
Possibilité niveau 5 / *Possible level 5 PPR 48 HR avant / before 1700.*  
TEL : 06 72 36 95 90 - E-mail : [sslia.francazal@edeis.com](mailto:sslia.francazal@edeis.com)
- 12 - **Péril animalier / Wildlife strike hazard** : Occasionnel / *Random.*  
HOR ATS / *ATS SKED* non assuré les jours de niveaux 2  
*RFFS / not provided level 2 RFFS days.*
- 13 - **Hangars pour aéronefs de passage / Transient aircraft hangars** : Possible.
- 14 - **Réparations / Repairs** : NIL.
- 15 - **ACB** : NIL.
- 16 - **Hotels, restaurants** : à proximité / *in the vicinity.*