

ATTERRISSAGE A VUE

Visual landing

Usage restreint
Restricted use

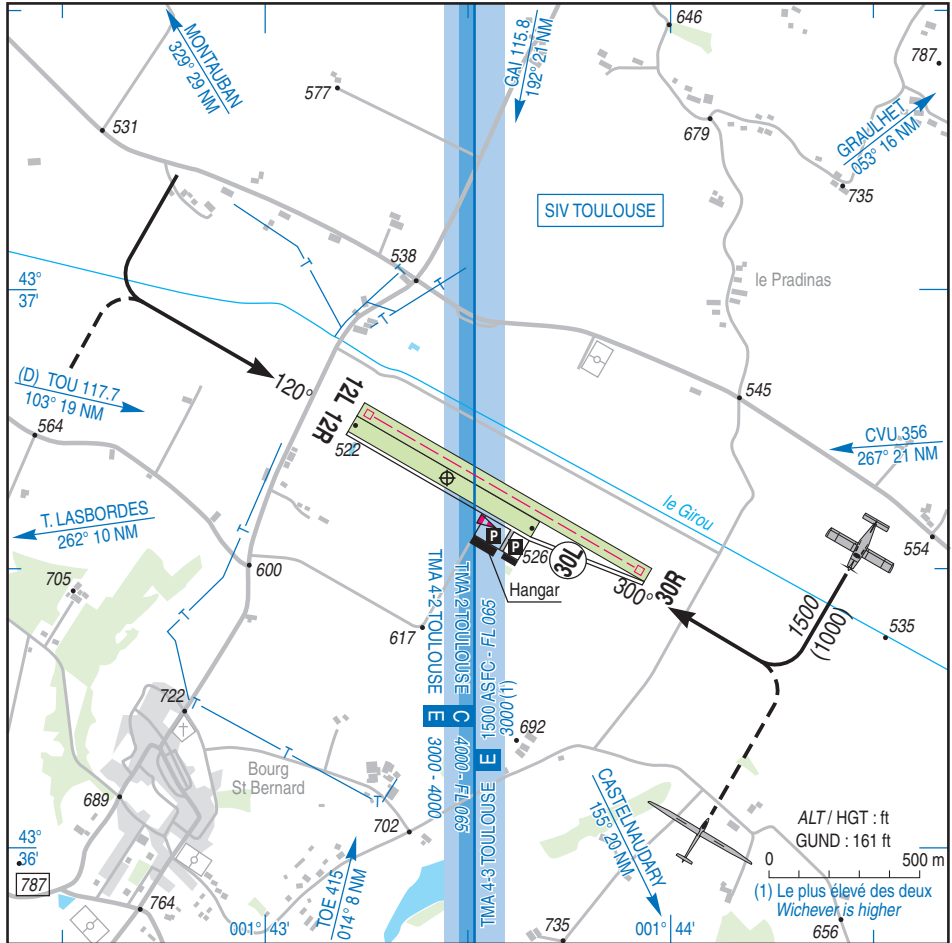
TOULOUSE BOURG SAINT BERNARD

AD2 LFIT ATT 01

09 JAN 14

 <p style="text-align: center;">CABLE</p>	<p>ALT AD : 526 (19 hPa) LAT : 43 36 40 N LONG : 001 43 27 E</p>	<p>LFIT VAR : 0° (10)</p>
--	---	---

APP : NIL
 TWR : NIL
 A/A : 118.850 FR seulement / only



RWY	QFU	Dimensions <i>Dimension</i>	Nature <i>Surface</i>	Résistance <i>Strength</i>	TODA	ASDA	LDA
12L	120	1200 x 50	Non revêtue <i>Unpaved</i>	-	1050	1100	1100
30R	300	1200 x 50	Non revêtue <i>Unpaved</i>	-	1050	1100	1100
12R	120	700 x 60	Non revêtue <i>Unpaved</i>	-	700	700	700
30L	300	700 x 60	Non revêtue <i>Unpaved</i>	-	700	700	700

Aides lumineuses : NIL

Lighting aids : NIL

TOULOUSE BOURG SAINT BERNARD

Consignes particulières / *Special instructions*

Conditions générales d'utilisation de l'AD

AD réservé aux ACFT basés ou autorisés par l'ACB et munis de radio.

Utilisable sans restriction par les planeurs et planeurs à dispositif d'envol incorporé.

Procédures et consignes particulières

Activité importante vol à voile, SR-SS annoncée sur FREQ A/A. A l'arrivée, s'annoncer 3 min avant l'intégration verticale AD.

QFU 300 préférentiel cause optimisation utilisation piste.

Roulage interdit hors piste et TWY.

Bande détrempeée par fortes pluies : se renseigner auprès de l'ACB.

Activités diverses

Volteige planeur N°6701 : 1000 ft AAL/3500 ft AMSL, axe 12/30 de 3000 m de long centré sur l'ARP de l'AD.

0800-1630, information sur A/A. Activité réelle connue de Toulouse Information.

Activité de treuillage planeurs sur AD (N° 959), SFC / 2400 ft, SR-SS, câble non balisé, treuil équipé de feux à éclats.

Information des usagers sur FREQ A/A.

General AD operating conditions

AD reserved for home based ACFT or allowed by ACB and with radio equipment.

Usable without restriction for gliders and motor gliders.

Procedures and special instructions

Important gliding activity, SR-SS announced on A/A FREQ. On arrival, contact 3 min before over AD integration.

Preferred QFU : 300, due to optimize RWY use.

Taxiing prohibited except on RWY and TWY.

After heavy rains, the strip is waterlogged. Prior contact ACB.

Special activities

Glider aerobatic activity NR 6701: 1000 ft AAL/3500 ft AMSL, 3000 m long, 12/30 axis centred on AD ARP.

0800-1630, information on A/A. Real activity known from Toulouse Information.

Glider winching activity on AD (NR 959), SFC / 2400 ft, SR-SS, non marked cable, flashing lights on the winch.

User information on A/A FREQ.

Informations diverses / *Miscellaneous*

Horaires sauf indication contraire / *Timetables unless otherwise specified*
UTC HIV ; HOR ETE : -1HR / *UTC WIN ; SKED SUM : -1HR*

- ← 1- **Situation / Location** : 1.4 km NE Bourg Saint Bernard (31- Haute Garonne).
- 2- **ATS** : NIL.
- 3- **VFR de nuit / Night VFR** : Non agréé / *Not approved*.
- 4- **Exploitant d'aérodrome / AD operator** : ACB.
- 5- **CAA** : DSAC Sud (voir / *see GEN*).
- ← 6- **BRIA** : BORDEAUX (voir / *see GEN*).
- 7- **Préparation du vol / Flight preparation** : Acheminement PLN VFR / *Addressing VFR FPL* : voir / *see GEN12*.
- 8- **MET** : VFR: voir / *see GEN VAC* ; IFR: voir / *see AIP GEN 3.5* ; Station: NIL.
- 9- **Douanes, Police / Customs, Police** : NIL.
- 10- **AVT** : Carburant / *Fuel* : 100 LL, Lubrifiant / *Lubricant* : NIL.
HX réservé aux ACFT basés / *reserved to home based ACFT*.
- 11- **RFFS** : Niveau 1 / *Level 1*.
- 12- **Péril animalier / Wildlife strike hazard** : NIL.
- 13- **Hangars pour aéronefs de passage / Transient aircraft hangars** : NIL.
- 14- **Réparations / Repairs** : NIL.
- 15- **ACB** : Association Vélivole et Aéronautique Toulousaine (AVAT).
31570 BOURG ST BERNARD TEL : 05 61 83 77 72 - FAX : 05 61 83 33 93.
E-mail : avat@wanadoo.fr

TOULOUSE BOURG SAINT BERNARD

INFORMATIONS COMPLEMENTAIRES / ADDITIONAL INFORMATION

Les informations ci-dessous seront intégrées dans un prochain amendement
The following information with a permanent matter will be published in a next AMDT

Page	Mise à jour	Update
TXT 01	<p>Conditions d'utilisation de l'AD : Utilisable sans restriction par les planeurs TMG et avions remorqueurs (au lieu de planeurs et planeurs à dispositif d'envol incorporé).</p> <p>Activités diverses Plafond du treuilage N° 959 : 2800 ft AMSL (au lieu de 2400 ft AMSL)</p> <p>AVT : Carburant : UL 91 (au lieu de 100LL)</p>	<p>AD operating conditions : <i>Usable without restriction for gliders TMG and tug planes (instead of gliders and motor gliders).</i></p> <p>Special activities <i>Upper limit of glider winching NR 959 : 2800 ft AMSL (instead of 2400 ft AMSL)</i></p> <p>AVT : <i>Fuel : UL 91 (instead of 100LL)</i></p>