

# ATTERRISSAGE A VUE

## Visual landing

Ouvert à la CAP  
Public air traffic

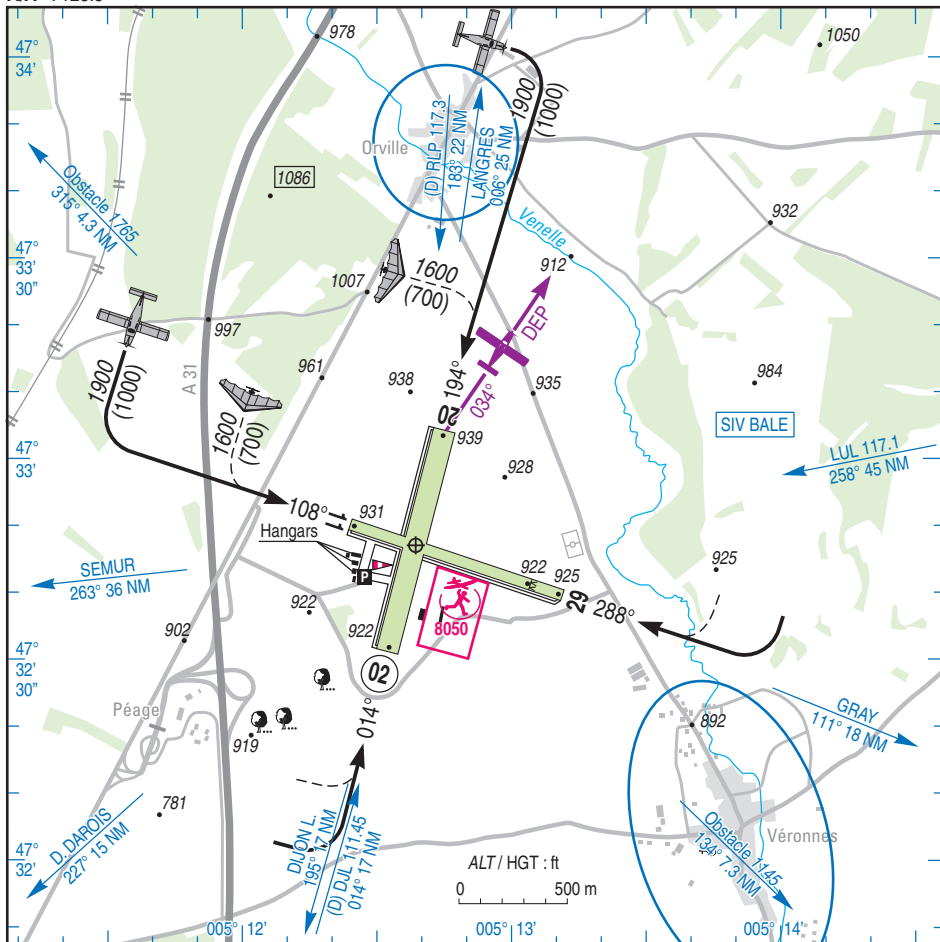
# TIL CHATEL

## AD 2 LFET ATT 01

02 FEB 17

	<b>ALT AD : 939 (34 hPa)</b> LAT : 47 32 47 N LONG : 005 12 39 E	<b>LFET</b> VAR : 1°E (15)
--	--	-------------------------------

APP : NIL  
TWR : NIL  
A/A : 123.5



RWY	QFU	Dimensions Dimension	Nature Surface	Résistance Strength	TODA	ASDA	LDA
02	014	1050 x 100 m	Non revêtue Unpaved	-/-	1050	1050	1050
20	194						
11	108	1040 x 60 m	Non revêtue Unpaved	-/-	1040	1040	1040
29	288						

Aides lumineuses : NIL.

Lighting aids : NIL.

## TIL CHATEL

### Consignes particulières / *Special instructions*

#### Conditions d'utilisation de l'AD

AD réservé aux ACFT munis de radio.

#### Procédures et consignes particulières

← QFU 014 préférentiel cause environnement.

ULM multiaxes : utiliser les circuits avions.  
Roulage interdit hors RWY et TWY.

← Eviter le survol de Selongey , Til-Chatel , Orville,  
Veronnes et Echevannes.

#### Activités diverses

Volteige sur AD (N° 6460), Longueur 2000 m centré sur  
ARP, axe RWY 02/20 ; FL 055/1650 ft ASFC :

← ETE : LUN-SAM 0700-1000, 1200-1630, DIM 0800-1000,  
1200-1700.

HIV : LUN-SAM 0800-1100, 1300-SS, DIM 0900-1100,  
1300-SS.

←  
←

Selon protocole.

Volteige réservée aux pilotes autorisés.

AEM (N° 8050) : 500 ft ASFC, SR-SS.

#### AD operating conditions

AD reserved for radio equipped ACFT.

#### Procedures and special instructions

Preferred QFU 014 due to environment.

Multi-axis ULM : use ACFT.  
Taxiing prohibited except on RWY and TWY.

Avoid overfly Selongey , Til Chatel , Orville, circuits.  
Veronnes et Echevannes.

#### Special activities

Aerobatics on AD (NR 6460), 2000 m of length centered  
on ARP, RWY 02/20 axis ; FL 055/1650 ft ASFC:

SUM : MON-SAT 0700-1000, 1200-1630, SUN 0800-  
1000, 1200-1700.

WIN : MON-SAT 0800-1100, 1300-SS, SUN 0900-1100,  
1300-SS.

According to agreement.

Aerobatics reserved for authorized pilots.

AEM (NR 8050): 500 ft ASFC, SR-SS.

### Informations diverses / *Miscellaneous*

Horaires sauf indication contraire / *Timetables unless otherwise specified*  
UTC HIV ; HOR ETE : -1HR / UTC WIN ; SKED SUM : -1HR

1 - **Situation / Location** : 6 km NE IS sur Tille (Côte d'Or - 21).

2 - **ATS** : NIL.

3 - **VFR de nuit / Night VFR** : NIL.

← 4 - **Exploitant d'aérodrome / AD operator** : Aéroclub du Val d'Is

← 5 - **CAA** : DSAC/NE (voir / see GEN).

← 6 - **BRIA** : LE BOURGET (voir / see GEN).

← 7 - **Préparation du vol / Flight preparation** : Acheminement FPL VFR / Addressing VFR FPL : voir / see GEN12.

8 - **MET** : VFR: voir / see GEN VAC ; IFR: voir / see AIP GEN 3.5 ; Station: NIL.

9 - **Douanes, Police / Customs, Police** : NIL.

10 - **AVT** : Carburant / Fuel : 100 LL - Lubrifiant / Lubricant : 80-100.

← 11 - **RFFS** : Niveau 1 / Level 1.

12 - **Péril animalier / Wildlife strike hazard** : NIL.

13 - **Hangars pour aéronefs de passage / Transient aircraft hangars** : possible.

14 - **Réparations / Repairs** : NIL.

← 15 - **ACB** : du Val d'Is TEL : 03 80 95 17 87. E-mail : acvaldis@orange.fr  
ULM : VOLATIL, TEL : 06 81 56 45 67. E-mail : bondid21@yahoo.fr  
AEM : VIAMC TEL : 06 63 51 94 36.