

ATTERRISSAGE A VUE

Visual landing

Ouvert à la CAP
Public air traffic

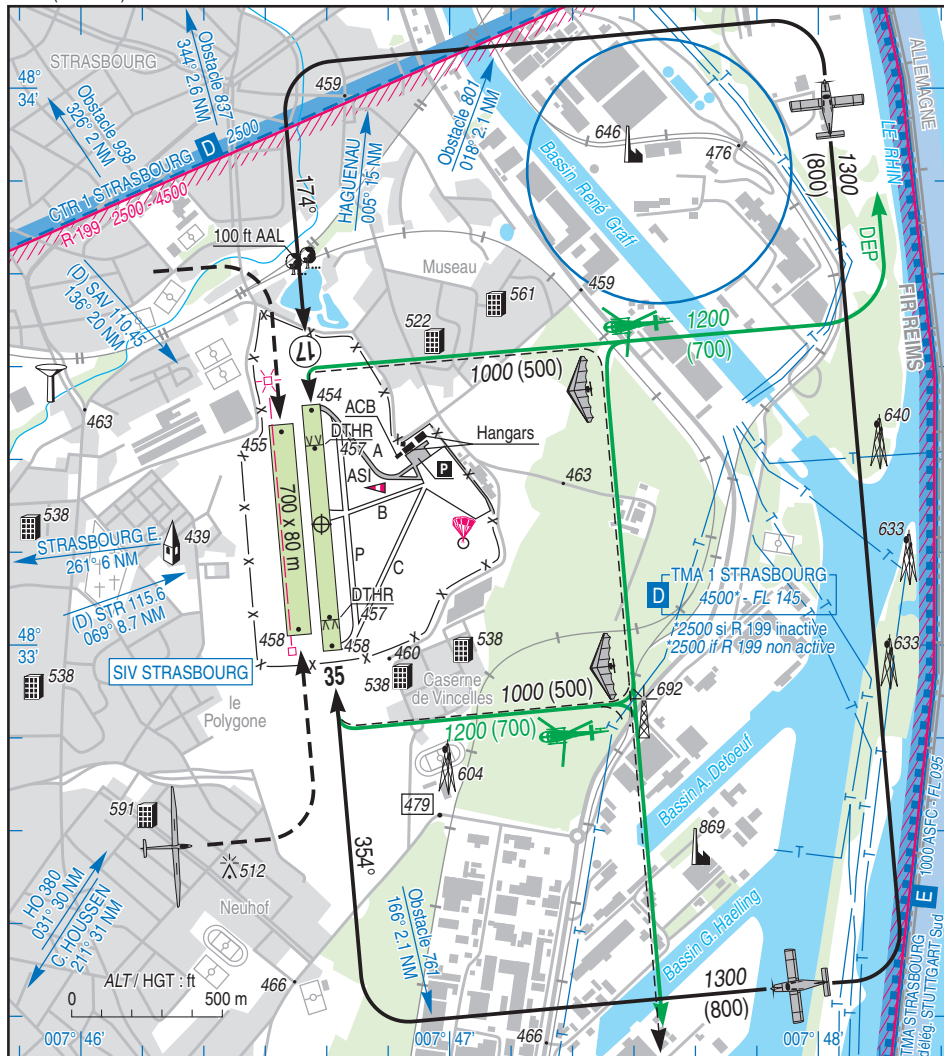
STRASBOURG NEUHOF

AD 2 LFGC ATT 01

25 MAY 17

	ALT AD : 459 (16 hPa) LAT : 48 33 13 N LONG : 007 46 39 E	LFGC VAR : 2° E (15)
--	--	--------------------------------

APP : STRASBOURG Approche/Approach 120.7
TWR : NIL
AA : (126.875)



RWY	QFU	Dimensions Dimension	Nature Surface	Résistance Strength	TODA	ASDA	LDA
17	174	819 x 60	Non revêtue	-	819	819	647
35	354		Unpaved		819	819	720

Aides lumineuses : RWY 17/35 : NIL

Lighting aids : RWY 17/35 : NIL

STRASBOURG NEUHOF

Consignes particulières / *Special instructions*

Conditions d'utilisation de l'AD

Utilisation simultanée des pistes avions et planeurs interdite

Voie de circulation revêtue : largeur 5 m.

AD réservée aux ACFT munis de radio.

Procédures et consignes particulières

ACL : ALT moyenne du parking 454 ft.

Arrivée par le Nord : transit en CTR STRASBOURG obligatoire sur l'itinéraire NE (Gambshheim) puis le long du Rhin vers N1 (pont de Kehl) pour intégration dans le circuit, contact radio obligatoire avec STRASBOURG TWR 119.250.

Départ vers le Nord : transit en CTR STRASBOURG obligatoire sur l'itinéraire N1 (pont de Kehl) puis le long du Rhin vers NE (Gambshheim), contact radio obligatoire avec STRASBOURG TWR 119.250

Altitude de vol : 1500 ft.

QFU 174° préférentiel cause nuisances

Avions : tours de piste basse hauteur interdits en dessous de 500 ft.

Hélicoptères : tours de piste interdits

ULM : tours de piste interdits pendant toute activité PJE.

Respecter dans la mesure du possible les circuits d'aérodrome publiés.

Le contact radio avec STRASBOURG est obligatoire dans la CTR de classe D, sauf dans le cadre du respect strict du circuit d'aérodrome de STRASBOURG NEUHOF

Survol des immeubles au Nord du terrain interdit.

Pendant les activités parachutages ou planeur, rester à l'Est de l'AD pour la reconnaissance de l'ASI.

Activités diverses

Parachutages sur AD (N° 222) : FL 145.

ETE : LUN-VEN : 0700-1000, 1200 - SS. SAM, DIM et JF : 0700-SS.

HIV : LUN-VEN : 0800-1100, 1300-SS. SAM, DIM et JF : 0800-SS.

Treillage planeurs jusqu'à 1800 ft AAL. Activité annoncée sur FREQ A/A et par feu orange tournant.

AD operating conditions

Simultaneous use of aircraft and gliders RWY prohibited

Width of paved TWY : 5 m.

AD reserved for radio-equipped ACFT.

Procedures and special instructions

ACL : average altitude 454 ft.

Arrival from the North: transit within CTR STRASBOURG is compulsory by NE (Gambshheim) then follow Rhine river to N1 route (Kehl bridge) to enter AD circuit, radio contact with STRASBOURG TWR 119.250 is required.

Departure to the North: transit within CTR STRASBOURG is compulsory by N1 route (Kehl bridge) then follow Rhine river to NE (Gambshheim), radio contact with STRASBOURG TWR 119.250 is required.

Flight altitude: 1500 ft.

Preferred QFU 174° due to noise pollution

Airplanes: low height patterns below 500 ft prohibited.

Helicopter: traffic patterns prohibited

ULM: traffic patterns prohibited during PJE activity

Comply with published circuits, as far as possible

Radio contact with STRASBOURG is required within class D CTR except when the AD circuit of STRASBOURG-NEUHOF is strictly respected

Northern airfield buildings overflight prohibited

During parachute or glider activities, stay East of AD for ASI reconnaissance.

Special activities

PJE over AD (NR 222): FL 145.

SUM: MON-FRI: 0700-1000, 1200-SS. SAT, SUN, HOL: 0700-SS.

WIN: MON-FRI: 0800-1100, 1300-SS. SAT, SUN and HOL: 0800-SS.

Glider launching up to 1800 ft AAL. Glider activity announced on FREQ A/A and by orange rotating light.

STRASBOURG NEUHOF

Informations diverses / Miscellaneous

Horaires sauf indication contraire / *Timetables unless otherwise specified*
UTC H1V ; HOR ETE : -1HR / UTC WIN ; SKED SUM : -1HR

- 1 - **Situation / Location** : 4 km SE Strasbourg (67 - Bas-Rhin).
- 2 - **ATS** : NIL.
- 3 - **VFR de nuit / Night VFR** : non agréé / *Not approved*
- ← 4 - **Exploitant d'aérodrome / AD operator** : EUROMETROPOLE
1, Parc de l'étoile
67076 STRASBOURG CEDEX
TEL : 03 68 98 50 00
- 5 - **CAA** : DSAC Nord-Est (voir / *see* GEN).
- ← 6 - **BRIA** : LE BOURGET (voir / *see* GEN).
- ← 7 - **Préparation du vol / Flight preparation** : Acheminement FPL VFR / *Addressing VFR FPL* : voir / *see* GEN 12.
- 8 - **MET** : VFR : voir / *see* GEN VAC ; IFR : voir / *see* AIP GEN 3.5 ; Station : NIL.
- 9 - **Douanes, Police / Customs, Police** : NIL.
- ← 10 - **AVT** : Carburant / *Fuel* : 100 LL - JET A1.
- ← 11 - **RFFS** : Niveau 1 / *Level 1*.
- 12 - **Péril animalier / Wildlife strike hazard** : NIL.
- 13 - **Hangars pour avions de passage / Transient aircraft hangars** : Possible.
- ← 14 - **Réparations / Repairs** : NIL.
- ← 15 - **ACB** : d'ALSACE TEL : 03 88 34 00 98
PARA-club TEL : 03 88 84 48 48
VAV TEL : 03 88 44 41 99.
POLYGONE 67 TEL : 03 88 84 51 15
A3P - Association Pilotage-Passion-Polygone TEL : 06 09 76 35 68