

ATTERRISSAGE A VUE

Visual landing

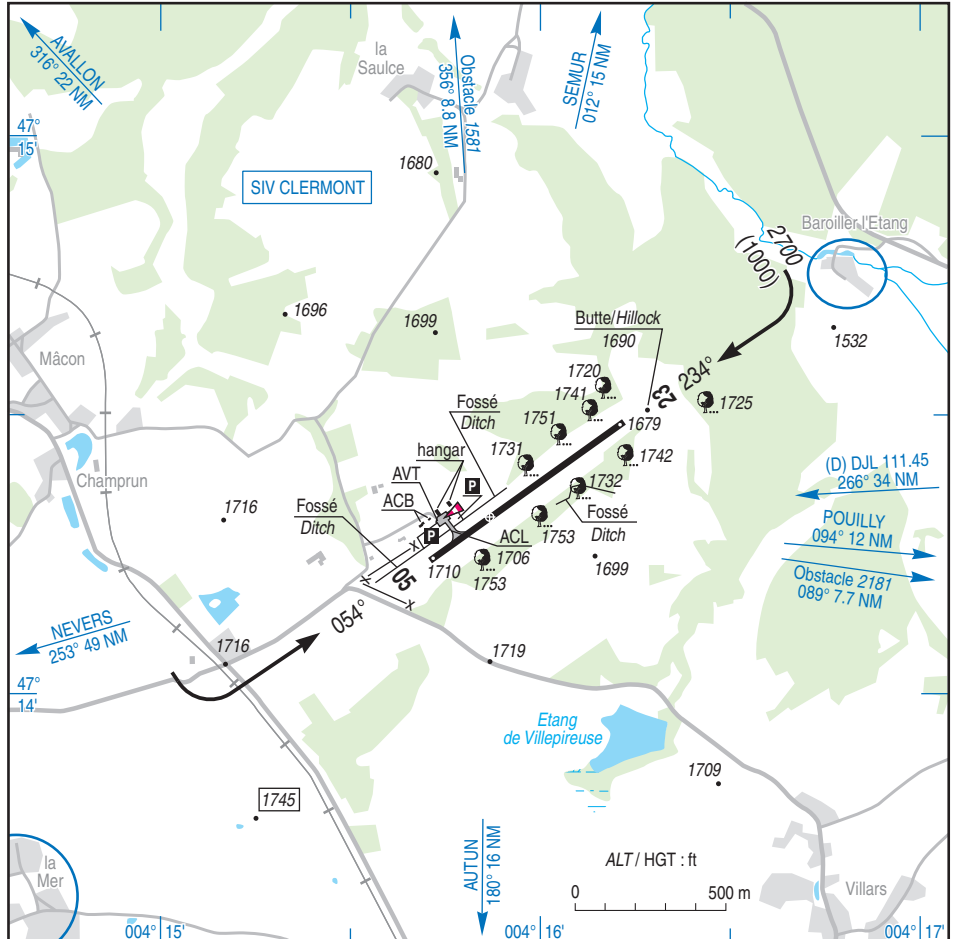
Ouvert à la CAP
Public air traffic
15 AUG 19

SAULIEU LIERNAIS

AD 2 LFEW ATT 01

	ALT AD : 1710 (62 hPa) LAT : 47 14 19 N LONG : 004 15 52 E	LFEW VAR : 1°E (15)
-----------------------------------------------------------------------------------	-------------------------------------------------------------------------	-------------------------------

FIS : CLERMONT Information 120.675
 APP : NIL
 TWR : NIL
 A/A : 123.500



RWY	QFU	Dimensions <i>Dimension</i>	Nature <i>Surface</i>	Résistance <i>Strength</i>	TODA	ASDA	LDA
05	054	730 x 20	Revêtue <i>Paved</i>	5.7 t / 0.9 MPa	730(*)	730(*)	730(*)
23	234				730(*)	730(*)	730(*)

(*) Voir Procédures et consignes particulières / See Procedures and special instructions

Aides lumineuses : NIL

Lighting aids : NIL

SAULIEU LIERNAIS

Consignes particulières / *Special instructions*

Conditions d'utilisation de l'aérodrome :

Utilisation piste 05/23 interdite par composante de vent traversier supérieure à 15 kts cause présence d'arbres dans les surfaces latérales nord et sud.

Procédures et consignes particulières

QFU 234 préférentiel à l'atterrissage cause pente de la piste.

Distances déclarées réduites par rapport au marquage physique sur la piste en raison d'une butte au seuil 23 et de la route D106 en amont du seuil 05.

Début RWY 05 15 m après le début physique de la piste 05

Début RWY 23 10 m après la marque transversale du seuil décalé 23.

Activités diverses

Volteige sur l'AD (N° 6490) suivant l'axe de piste, 1650 ASFC/FL 065, SR-SS, utilisable uniquement par pilotes autorisés. Information des usagers sur A/A.

AD operating conditions

RWY 05/23 prohibited when crosswind component higher than 15 kts due to trees in the northern and southern side surfaces.

Procedures and special instructions

Landing preferred QFU: 234, due to runway slope.

Shortened declared distances in comparison with physical markings on the RWY due to a hill at THR 23 and the road D106 upstream of THR 05.

Beginning of RWY 05 15 m after the physical beginning of the RWY 05.

Beginning of RWY 23 10 m after the transversal marking of DTHR 23.

Special activities

Aerobatics on AD (NR 6490) along the RWY axis, 1650 ASFC/FL 065, SR-SS, only for authorized pilots. Information on A/A.

Informations diverses / *Miscellaneous*

Horaires sauf indication contraire / *Timetables unless otherwise specified*
UTC HIV ; HOR ETE : -1HR / UTC WIN ; SUM SKED : -1HR

- 1- **Situation / Location** : 7 km SE Saulieu (21 - Côte d'Or).
- 2- **ATS** : NIL.
- 3- **VFR de nuit / Night VFR** : Non agréé / *Not approved.*
- 4- **Exploitant d'aérodrome / AD operator** : ACB.
- 5- **CAA** : DSAC-NE (voir / *see GEN*).
- 6- **BRIA** : LE BOURGET (voir / *see GEN*).
- 7- **Préparation du vol / Flight preparation** : Acheminement FPL VFR / *Addressing VFR FPL* : voir / *see GEN 12.*
- 8- **MET** : VFR : voir / *see GEN VAC* ; IFR : voir / *see AIP GEN 3.5* ; Station : NIL.
- 9- **Douanes, Police / Customs, Police** : NIL.
- 10- **AVT** : Carburant / *Fuel* : 100LL. Lubrifiants / *Lubricants* : 80 W - 100 W HX O/R.
Paiement comptant ou chèques / *Cash payment or cheques.*
- 11- **RFFS** : Niveau 1 / *Level 1.*
- 12- **Péril animalier / Wildlife strike hazard** : NIL.
- 13- **Hangars pour aéronefs de passage / Transient aircraft hangars** : Possible.
- 14- **Réparations / Repairs** : NIL.
- 15- **ACB** : de Saulieu Liernais - Aérodrome - 21210 St Martin de la Mer TEL : 03 80 64 30 32.
Email : aeroclubsaulieu@free.fr