

ATTERRISSAGE A VUE

Visual landing

Ouvert à la CAP
Public air traffic

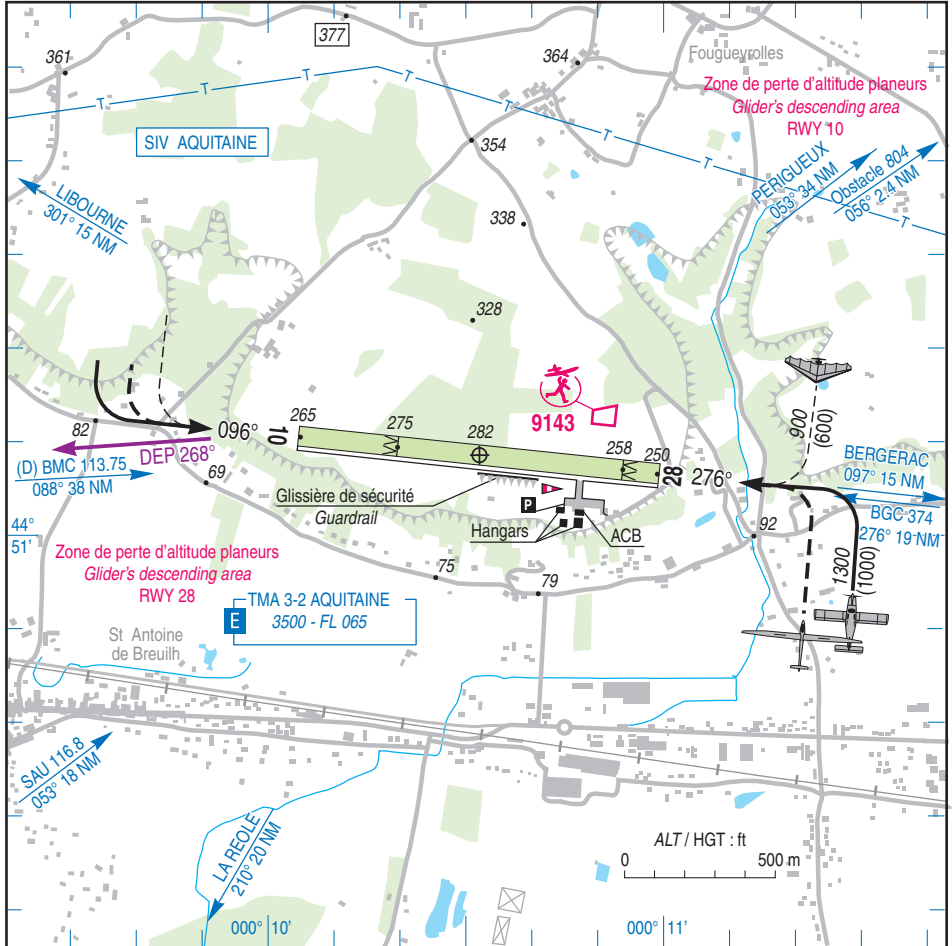
SAINTE FOY LA GRANDE

AD 2 LDFD ATT 01

12 OCT 17

	ALT AD : 282 (10 hPa) LAT : 44 51 09 N LONG : 000 10 32 E	LDFD VAR : 0°(15)
---	--	-----------------------------

APP : AQUITAINE Approche /Approach 119.275 (au dessus de/above 3500)
 TWR : NIL
 A/A : 123.5



RWY	QFU	Dimensions Dimension	Nature Surface	Résistance Strength	TODA	ASDA	LDA
10	096	1200 x 60	Non revêtue Unpaved	-	1200	1200	870
28	276				1200	1200	1080

Aides lumineuses : NIL

Lighting aids : NIL

12 OCT 2017

SAINTE FOY LA GRANDE

Consignes particulières / Special instructions**Conditions d'utilisation de l'AD**

AD réservé aux ACFT munis de radio.

Utilisation simultanée de la piste par les avions et les planeurs interdite.

Activité planeurs réservée aux aéronefs basés

Dangers à la navigation aérienne

Par vent du Nord, possibilités de fortes turbulences aux deux QFU.

Procédures et consignes particulières

Roulage interdit hors RWY et TWY.

Activités diverses

AEM (N° 9143) : 900 ft AMSL SR-SS.

AD operating conditions

AD reserved for radio-equipped ACFT.

Simultaneous use of the runway by ACFT and gliders is prohibited.

Gliding activity reserved to home based ACFT.

Air Navigation hazards

With North wind, risk of strong turbulences for two QFU.

Procedures and special instructions

Taxiing prohibited except on RWY and TWY.

Special activities

AEM (NR 9143) : 900 ft AMSL SR-SS.

Informations diverses / Miscellaneous

Horaires sauf indication contraire / Timetables unless otherwise specified
 UTC HIV ; HOR ETE : -1HR / UTC WIN ; SKED SUM : -1HR

- 1- **Situation / Location** : 3 km W Sainte Foy la Grande - (24 Dordogne).
- 2- **ATS** : NIL.
- 3- **VFR de nuit / Night VFR** : Non agréé / Not approved.
- 4- **Exploitant d'aérodrome / AD operator** : Cercle Aéronautique Foyen
- 5- **CAA** : DSAC Sud-Ouest (voir / see GEN).
- 6- **BRIA** : BORDEAUX (voir / see GEN).
- 7- **Préparation du vol / Flight preparation** : Acheminement FPL VFR / Addressing VFR FPL : voir / see GEN12.
- 8- **MET** : VFR: voir / see GEN VAC ; IFR: voir / see AIP GEN 3.5 ; Station: NIL.
- 9- **Douanes, Police / Customs, Police** : NIL.
- 10- **AVT** : Carburant / Fuel : 100 LL - Lubrifiant / Lubricant : 80. (CIV-MIL)
O/R TEL : Exploitant AD / AD operator .
Paiement comptant / Cash payment .
- 11- **RFFS** : Niveau 1 / Level 1.
- 12- **Péril animalier / Wildlife strike hazard** : NIL.
- 13- **Hangars pour aéronefs de passage / Transient aircraft hangars** : NIL.
- 14- **Réparations / Repairs** : NIL.
- 15- **ACB** : Cercle Aéronautique Foyen TEL : 05 53 24 75 47.
ULM Club Loisir Aquitaine TEL : 06 84 55 26 98.
ULM évacion TEL : 06 20 66 36 58.
Cercle Vélivole Foyen TEL 05 53 61 71 79.
AEM : 05 57 46 58 17.
- 16- **Transports** : NIL.
- 17- **Hôtels, restaurants** : Sur / On AD.