

ATTERRISSAGE A VUE

Visual landing

Ouvert à la CAP
Public air traffic

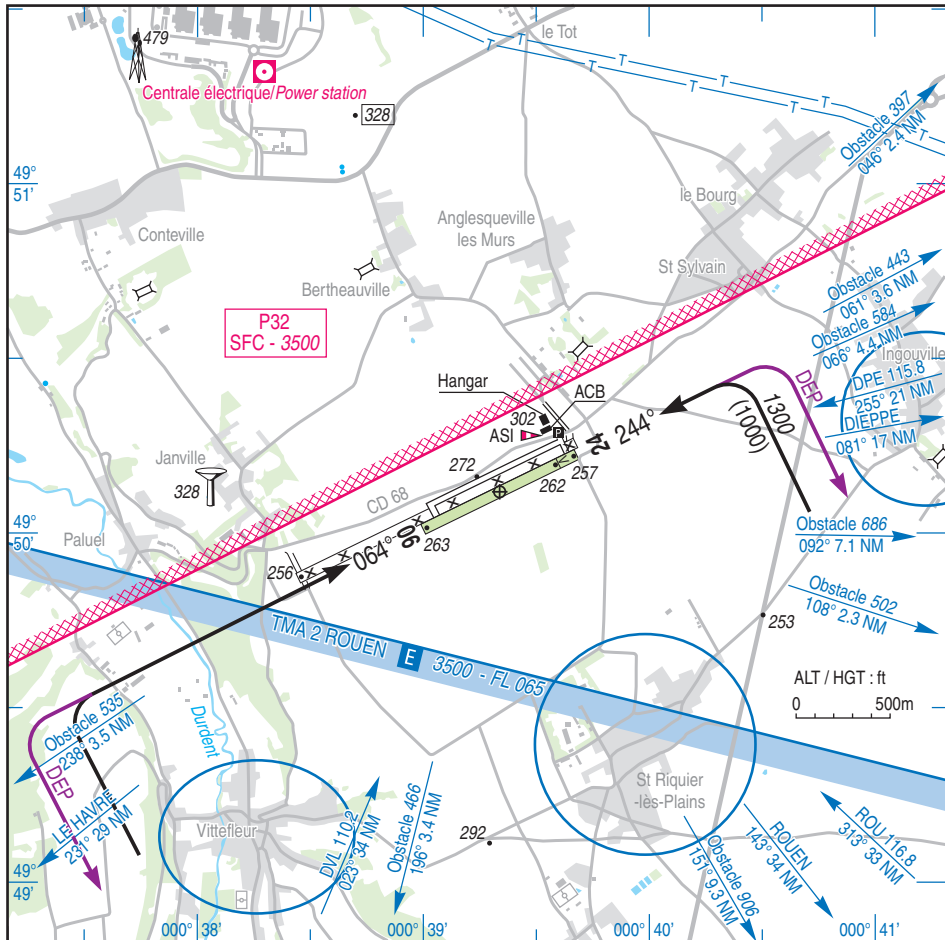
SAINT VALERY VITTEFLEUR

AD 2 LFOS ATT 01

12 NOV 15

	ALT AD : 269 (9 hPa) LAT : 49 50 07 N LONG : 000 39 20 E	LFOS VAR : 0° (15)
---	---	------------------------------

APP : NIL
TWR : NIL
AA : 123.5



RWY	QFU	Dimensions Dimension	Nature Surface	Résistance Strength	TODA	ASDA	LDA
06	064	900 x 50	Non revêtue	-	900	900	900
24	244		Unpaved		900	900	800

Aides lumineuses : NIL

Lighting aids: NIL

SAINT VALERY VITTEFLEUR

Consignes particulières / *Special instructions*

Dangers à la navigation aérienne

Site susceptible d'être envahi en quelques minutes par la brume de mer.

Air navigation hazards

Site likely to be covered by sea haze in a few minutes.

Procédures et consignes particulières

Les avions rejoignant ou quittant le PRKG doivent marquer l'arrêt avant de traverser le CD 68, et laisser la priorité aux véhicules.

Piste revêtue inutilisable.

Présence possible d'engins dans la bande dégagée au sud de la piste.

Plate-forme très sensible au bruit, il est recommandé dans la mesure du possible, d'éviter le survol des zones habitées.

Procedures and special instructions

ACFT leaving or reaching PRKG, shall stop before crossing CD 68 road, and give way to vehicles.

Paved RWY unserviceable.

Possible presence of machines in the clear strip south of the RWY.

Platform very sensitive at noise, it is recommended, when possible, to avoid overflying of inhabited areas.

Activités diverses

Activité de voltige (N° 6221) : 1700 AMSL / 3500 AMSL, SR-SS verticale piste revêtue et 500 m de part et d'autre de l'ARR, PPR ACB.

Special activities

Aerobatics (NR 6221) 1700 AMSL / 3500 AMSL, SR-SS at AD along paved RWY and 500 m each side of ARR, PPR ACB.

Informations diverses / *Miscellaneous*

ETE : - 1 HR / SUM : - 1 HR

- 1 - **Situation / Location** : 6 km SW Saint Valéry en Caux (76 - Seine Maritime).
- 2 - **ATS** : NIL.
- 3 - **VFR de nuit / Night VFR** : Non agréé / *Not approved.*
- 4 - **Exploitant d'aérodrome / AD operator** : Communauté de communes de la Côte d'Albâtre
48 bis route de Veulette
76450 Cany - Barville
- 5 - **AVA** : Délégation Basse et Haute Normandie.
- 6 - **BRIA** : BORDEAUX (voir / *see* GEN).
- 7 - **Préparation du vol / Flight preparation** : Acheminement PLN VFR / *Addressing VFR FPL* : voir / *see* GEN 12.
- 8 - **MET** : VFR : voir / *see* GEN VAC ; IFR : voir / *see* AIP GEN 3.5 ; Station : NIL.
- 9 - **Douanes, Police / Customs, Police** : NIL.
- 10 - **AVT** : Carburants / *Fuel* : 100 LL,
Lubrifiant / *Lubricant* : 80D (CIV)
HJ O/R ACB sauf MAR / *except TUE.*
- 11 - **SSLIA** : Niveau 1 / *Level 1.*
- 12 - **Péril animalier / Wildlife strike hazard** : NIL.
- 13 - **Hangars pour aéronefs de passage / Transient aircraft hangars** : Possible.
- 14 - **Réparations / Repairs** : NIL.
- 15 - **ACB** : Cauchois TEL : 02 35 97 10 33 - TEL / FAX : 02 35 97 08 56.
- 16 - **Restaurants** : sur AD / *on AD.*