

# ATTERRISSAGE A VUE

## Visual landing

Ouvert à la CAP  
Public air traffic

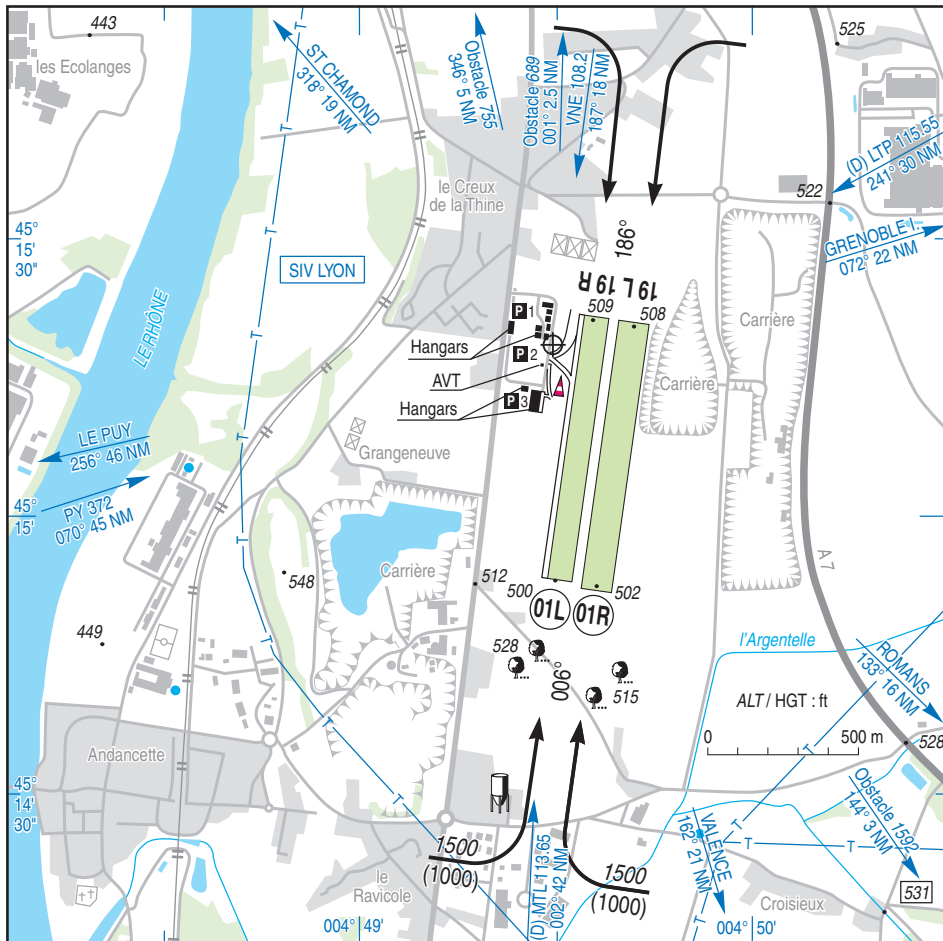
# SAINT RAMBERT D'ALBON

## AD2 LFLR ATT 01

18 AUG 16

	<b>ALT AD : 509 (19 hPa)</b> LAT : 45 15 18 N LONG : 004 49 29 E	<b>LFLR</b> VAR : 1° E (15)
---	--	--------------------------------

APP : NIL  
TWR : NIL  
A/A : 123.5



RWY	QFU	Dimension	Nature Surface	Résistance Strength	TODA	ASDA	LDA
01R	006	900 x 100	Non revêtue Unpaved	-	900	900	900
19L	186				900	900	900
01L	006	880 x 85	Non revêtue Unpaved	-	880	880	880
19R	186				880	880	880

Aides lumineuses : NIL.

Lighting aids : NIL.

## SAINT RAMBERT D'ALBON

### Consignes particulières / *Special instructions*

#### Conditions d'utilisation de l'AD

Utilisation simultanée des pistes interdites.

Utilisable pour ULM : seuls les ULM de classe 2, 3, 4, 6 sont autorisés.

#### Dangers à la navigation aérienne

Présence possible de parapentes à proximité de la vent arrière 01L/19R.

#### Procédures et consignes particulières

Roulage interdit hors RWY et TWY.

Piste 01R/19L préférentielle pour entraînement, tours de piste et avions de collection.

TKOF piste 01R : procédure moindre bruit : montée RM 015° recommandée.

Accès et dégagement RWY 01R/19L obligatoirement par les extrémités.

QFU 006° préférentiel cause environnement

Points d'arrêts 01L/R et 19R/L, aux extrémités du TWY.

#### Activités diverses

Activité voltige N° 6804, secteur de 1,5 km de longueur et de 500 m de largeur centré sur les deux pistes, orienté 006°/186° ; HJ : 2500 ft/FL 040.

Activité réservée aux ACFT basés et aux pilotes autorisés par l'exploitant.

#### AD operating conditions

*Simultaneous use of both RWY prohibited.*

*Usable for ULM: class 2, 3, 4, 6 ULM are only authorized.*

#### Air navigation hazards

*Possible parasailing presence in the vicinity of down wind 01L/19R.*

#### Procedures and special instructions

*Taxiing prohibited except on RWY and TWY.*

*Preferred RWY 01R/19L for training, circling and vintage ACFT.*

*TKOF RWY 01R: noise abatement procedure: climb MAG 015° recommended.*

*Enter and vacate RWY 01R/19L by extremities only.*

*Preferred QFU : 006° due to noise pollution.*

*Holding points 01L/R and 19R/L at TWY ends.*

#### Special activities

*Aerobatics activity area NR 6804, 1.5 km length and 500 m width centered on both RWY, orientated 006°/186° HJ; 2500 ft/FL 040.*

*Activity reserved for home based ACFT and pilots authorized by the AD operator.*

### Informations diverses / *Miscellaneous*

Horaires sauf indication contraire / *Timetables unless otherwise specified*  
UTC HIV ; HOR ETE : -1HR / UTC WIN ; SKED SUM : -1HR

- 1 - **Situation / Location** : 4 km SSE Saint Rambert d'Albon. (26 - DROME).
- 2 - **ATS** : NIL.
- 3 - **VFR de nuit / Night VFR** : Non agréé / *Not approved.*
- 4 - **Exploitant d'aérodrome / AD operator** : ACB d'Annonay et de la Vallée du Rhône.
- 5 - **CAA** : DSAC Centre-Est (voir / *see GEN*).
- 6 - **BRIA** : BORDEAUX (voir / *see GEN*).
- 7 - **Préparation du vol / Flight preparation** : Acheminement FPL VFR / *Addressing VFR FPL* : voir / *see GEN 12.*
- 8 - **MET** : VFR: voir / *see GEN VAC* ; IFR: voir / *see AIP GEN 3.5* ; Station: NIL.
- 10 - **AVT** : Carburant / *Fuel* : 100 LL - Lubrifiants / *Lubricant* : NIL.  
HX, carte de crédit TOTAL ou paiement comptant / *TOTAL credit card or cash payment.*
- 11 - **RFFS** : Niveau 1 / *Level 1.*
- 12 - **Péril animalier / Wildlife strike hazard** : NIL.
- 13 - **Hangars pour aéronefs de passage / Transient aircraft hangars** : Possible.
- 14 - **Réparations / Repairs** : NIL.
- 15 - **ACB** : D'Annonay et de la vallée du Rhône : aérodrome du Creux de la Thine 26140 ALBON,  
TEL : 04 75 03 19 29, E-mail : [aeroclubdannonay.str@free.fr](mailto:aeroclubdannonay.str@free.fr)  
- ARCAPA-RSA  
- La Thine Air ULM  
- Aérorétro
- 16 - **Hôtels, restaurants** : Hôtels à proximité, restaurant sur AD  
*Hotels in the vicinity, restaurant on AD.*