

ATTERRISSAGE A VUE

Visual landing

Ouvert à la CAP
Public air traffic

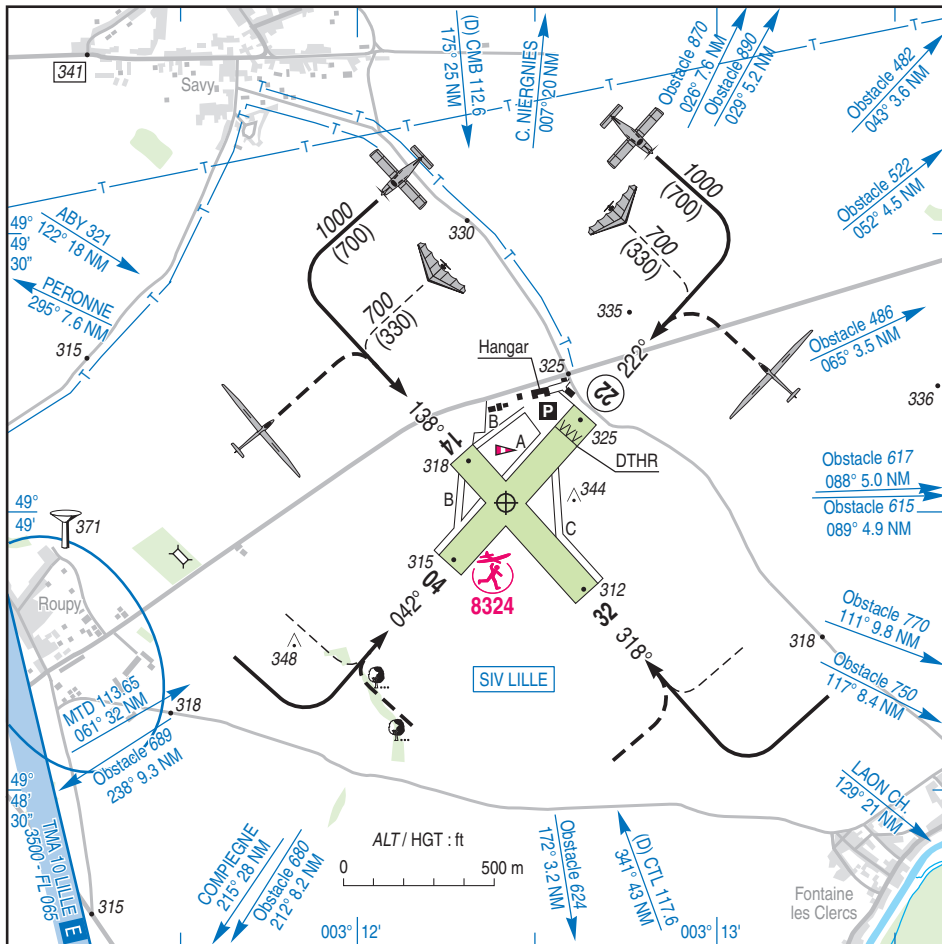
SAINT QUENTIN ROUPY

AD2 LFLOW ATT 01

18 OCT 12

	ALT AD : 325 (12 hPa) LAT : 49 49 01 N LONG : 003 12 24 E	LFOW Non WGS-84 VAR : 0° (10)
--	--	--

APP : NIL
TWR : NIL
A/A : 123.5



RWY	QFU	Dimensions Dimension	Nature Surface	Résistance Strength	TODA	ASDA	LDA
04	042	670 x 100 m	Non revêtue Unpaved	-	670	670	670
22	222				670	670	570
14	138	620 x 100 m	Non revêtue Unpaved	-	620	620	620
32	318				620	620	620

Aides lumineuses : BI RWY 04/22

Lighting aids : LIL RWY 04/22

SAINT QUENTIN ROUPY

Consignes particulières / *Special instructions*

← Conditions d'utilisation de l'AD

Restrictions possibles après fortes pluies ou neige.

AD operating conditions

Possible restrictions after heavy rain or in case of snow falls.

Procédures et consignes particulières

Roulage interdit hors RWY et TWY.

QFU 222 préférentiel cause environnement.

Procedures and special instructions

Taxiing prohibited except on RWY and TWY.

Preferred QFU 222 due to environment.

Activités diverses

AEM sur AD (N° 8324) : SFC - 900 ft AMSL / 575 ft ASFC, SR-SS.

Special activities

AEM on AD (NR 8324) : SFC - 900 ft AMSL / 575 ft ASFC, SR-SS.

Informations diverses / *Miscellaneous*

Horaires sauf indication contraire / *Timetables unless otherwise specified*
UTC HIV ; HOR ETE : -1HR / *UTC WIN ; SKED SUM : -1HR*

- ←
- 1- **Situation / Location** : 5 km WSW Saint Quentin (02 - Aisne).
 - 2- **ATS** : NIL
 - 3- **VFR de nuit / Night VFR** : Agréé avec limitations / *Approved with limitations.*
 - 4- **Exploitant d'aérodrome / AD operator** : Mairie de Fontaine Lès Clercs.
 - ← 5- **CAA** : Délégation Hauts de France de Beauvais (voir / *see* GEN).
 - ← 6- **BRIA** : BORDEAUX (voir / *see* GEN).
 - ← 7- **Préparation du vol / Flight preparation** : Acheminement FPL VFR / *Adressing VFR FPL* : voir / *see* GEN12.
 - 8- **MET** : VFR: voir / *see* GEN VAC ; IFR: voir / *see* AIP GEN 3.5 ; Station : 0400-1600 TEL : 03 23 50 81 81.
 - 9- **Douanes, Police / Customs, Police** : NIL
 - 10- **AVT** : Carburant / *Fuel* : 100LL.
Lubrifiant / *Lubricant* : W 100 (CIV - MIL).
O/R PPR ACB de l'Aisne PN 48 HR. 0700-1000
Paiement comptant / *Cash payment.*
 - 11- **RFFS** : Niveau 1 /
 - 12- **Péril animalier / Wildlife strike hazard** : NIL
 - 13- **Hangars pour aéronefs de passage / Transient aircraft hangars** : O/R PPR ACB de l'Aisne.
 - 14- **Réparations / Repairs** : NIL
 - 15- **ACB** : ACB de l'Aisne TEL : 03 23 68 79 08. E-mail : aeroclub.aisne@wanadoo.fr
ACB de St Quentin Picardie TEL 03 23 62 00 00
ASVRD TEL : 03 23 08 50 43
 - 16- **Hotels, restaurants** : Restaurant sur AD, MAR-DIM /
 - 17- **Divers / Miscellaneous** : Adresse postale / *Postal address* : aérodrome de Saint Quentin - 02590 Roupy.