

ATTERRISSAGE A VUE

Visual landing

Usage restreint
Restricted use

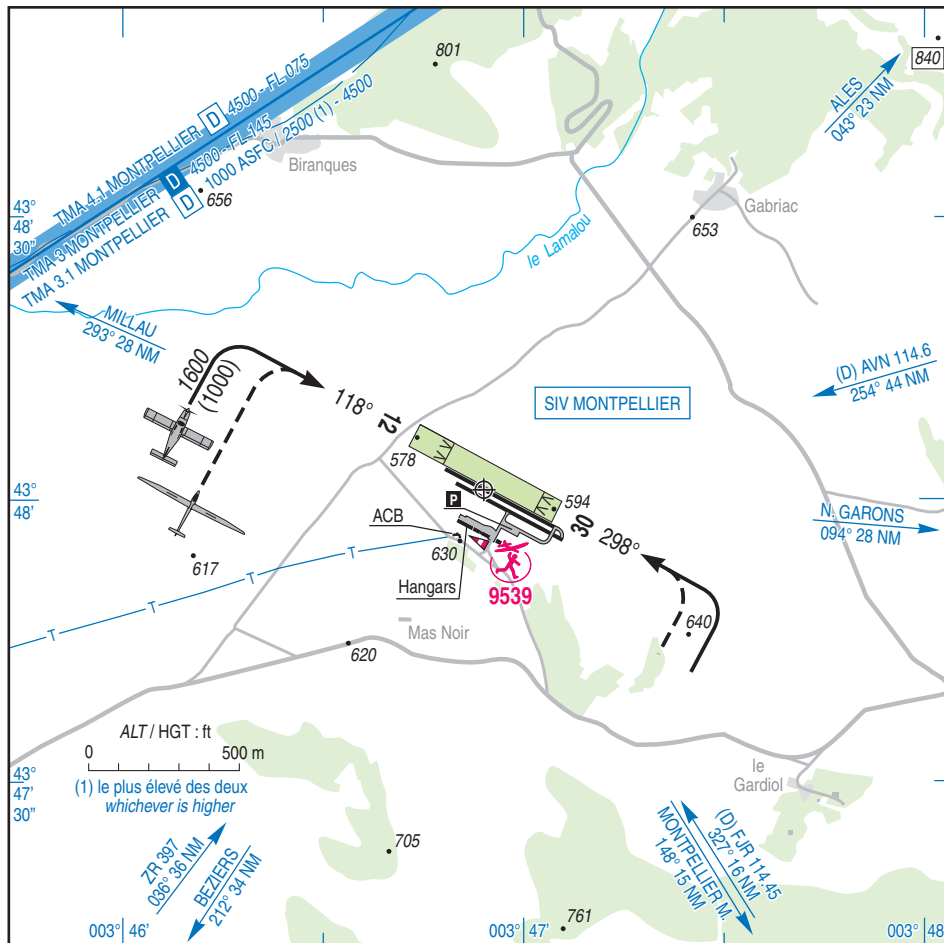
SAINT MARTIN DE LONDRES

AD 2 LFNL ATT 01

23 MAY 19

   	ALT AD : 602 (22 hPa) LAT : 43 48 01 N LONG : 003 46 54 E	LFNL VAR : 1° E (15)
--	--	--------------------------------

APP : NIL
TWR : NIL
A/A : 122.500



RWY	QFU	Dimensions Dimension	Nature Surface	Résistance Strength	TODA	ASDA	LDA
12	118	550 x 70	Non revêtue Unpaved	-	550	550	420
30	298				550	550	485

Aides lumineuses: NIL

Lighting aids: NIL

SAINT MARTIN DE LONDRES

Consignes particulières / *Special instructions*

Conditions d'utilisation de l'AD

AD réservé au vol à voile et aux avions de servitude.
Inutilisable après fortes pluies.

AD operating conditions

*AD reserved for gliders and service ACFT.
Unusable after heavy rains.*

Procédures et consignes particulières

Roulage interdit hors RWY et TWY.
Mini-pistes revêtues : 2 de 425 x 10 m.

Procedures and special instructions

*Taxiing prohibited except on RWY and TWY.
Mini paved RWY: 2 of 425 x 10 m.*

Activités diverses

Activité voltige planeurs N° 6892 sur aérodrome. Axe RWY 12/30 de longueur 2 NM centré sur ARP. 1500 AMSL – 4500 AMSL. SR-SS.

Activité réservée aux planeurs basés selon protocole.

Special activities

Gliders aerobatics activity NR 6892 on AD. RWY 12/30 axis, length 2 NM centered on ARP. 1500 AMSL – 4500 AMSL. SR-SS.

Activity reserved to home-based gliders according to protocol.

Informations diverses / *Miscellaneous*

Horaires sauf indication contraire / *Timetables unless otherwise specified*
UTC HIV ; HOR ETE : -1HR / *UTC WIN ; SKED SUM : -1HR*

- 1 - **Situation / Location** : 6 km Saint Martin de Londres (34 - Hérault).
- 2 - **ATS** : NIL.
- 3 - **VFR de nuit / Night VFR** : NIL.
- 4 - **Exploitant d'aérodrome / AD operator** : ACB.
- 5 - **AVA** : DSAC Sud-Est (voir / *see* GEN).
- 6 - **BRIA** : MARSEILLE (voir / *see* GEN).
- 7 - **Préparation du vol / Flight preparation** : Acheminement PLN VFR / *Addressing VFR FPL* : voir / *see* GEN 12.
- 8 - **MET** : VFR : voir / *see* GEN VAC ; IFR : voir / *see* AIP GEN 3.5 ; Station : NIL.
- 9 - **Douanes, Police / Customs, Police** : NIL.
- 10 - **AVT** : NIL.
- 11 - **SSLIA** : Niveau 1 / *Level 1* - HOR ACB.
- 12 - **Péril animalier / Wildlife strike hazard** : NIL.
- 13 - **Hangars pour aéronefs de passage / Transient aircraft hangars** : NIL.
- 14 - **Réparations / Repairs** : NIL.
- 15 - **ACB** : Centre de VAV de Montpellier Pic Saint Loup TEL : 04 67 55 01 42.