

# APPROCHE A VUE

## Visual approach

Ouvert à la CAP  
Public air traffic

# SAINT ETIENNE LOIRE

## AD 2 LFMH APP 01

18 JUL 19



**ALT AD : 1325 (48 hPa)**

LAT : 45 32 03 N

LONG : 004 17 50 E

**LFMH**

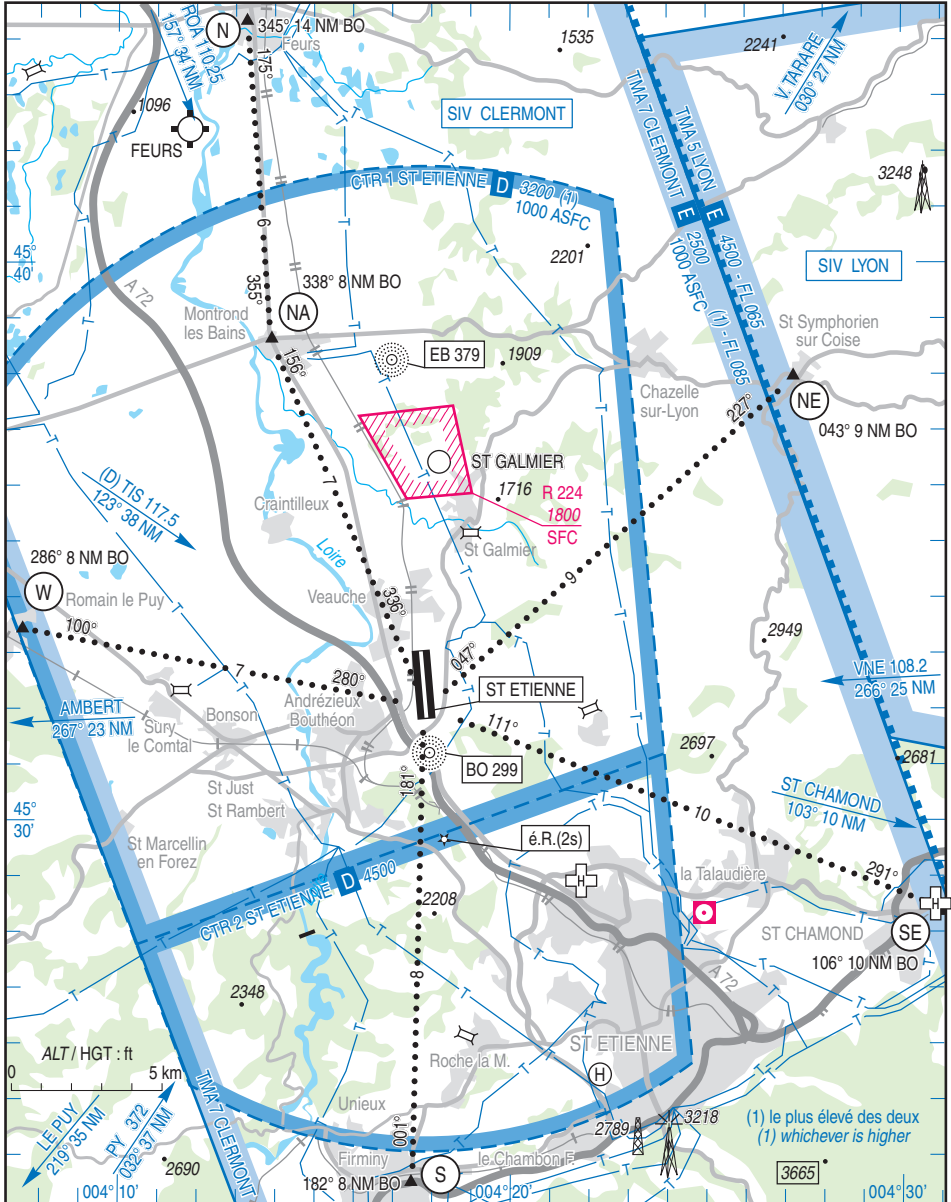
VAR : 1°E (15)

ATIS 132.805 ☎ 04 82 89 48 18

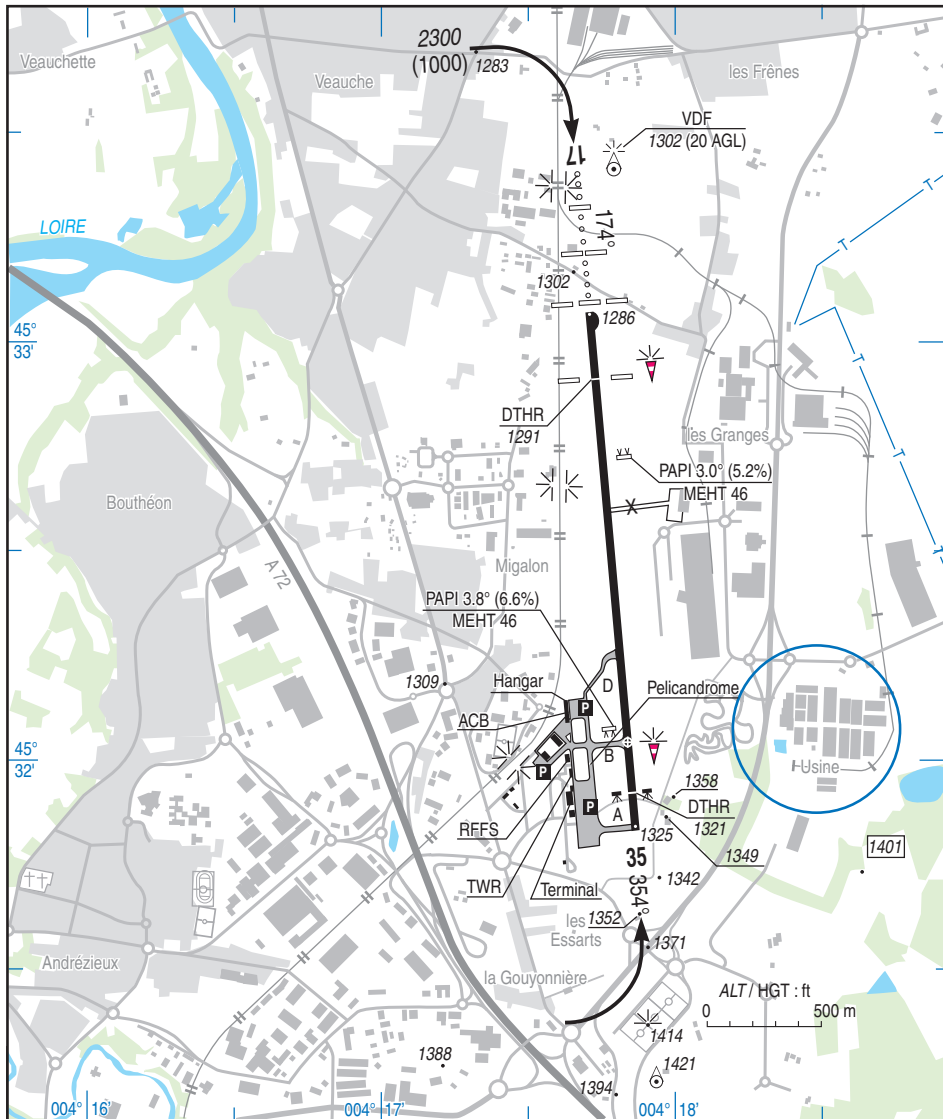
APP : CLERMONT Approche / Approach 120.500

TWR : 119.250

VDF



18 JUL 19



RWY	QFU	Dimensions Dimension	Nature Surface	Résistance Strength	TODA	ASDA	LDA
17	174	2300 x 45	Revêtue Paved	49 F/C/W/T	2117 (1)	2117 (1)	1817 (1)
35	354				2300	2300	2130

(1) Voir / See TXT

**Aides lumineuses :** RWY 17 : Ligne APCH HI  
RWY 17 / 35 : HI / BI  
PCL (voir TXT)

**Lighting aids :** RWY 17 : LIH APCH line  
RWY 17 / 35 : LIH / LIL  
PCL (see TXT)

## SAINT ETIENNE LOIRE

### Consignes particulières / *Special instructions*

#### Conditions d'utilisation de l'AD

AD réservé aux ACFT munis de radio.

Distances déclarées utilisables :

TODA, ASDA et LDA RWY 17 réduites cause présence d'obstacles dans la bande de piste.

#### Procédures et consignes particulières

Roulage interdit hors RWY et TWY.

Circuit d'aérodrome à l'Est des installations sur instruction ATC.

Décollage RWY 35 : présence d'une route immédiatement après la piste. Vérifier que les performances de décollage permettent le franchissement de son gabarit (H = 5m) en passant l'extrémité de piste.

← TWY D non balisés de nuit reliant PRKG N à RWY sont utilisables uniquement de jour par avions monomoteur légers et sur instruction de CTL.

Vols d'entraînements en tours de piste.

Circuits basse hauteur possibles pour vols d'entraînement (2 tours de piste MAX) dans les conditions suivantes :

- instructeur à bord
- uniquement de jour
- ALT MNM 1800 ft AMSL.

La procédure « réduction des séparations sur piste » est applicable sur la piste revêtue 17/35 dans les conditions fixées par la réglementation nationale.

Points de compte rendu

Points	Coordonnées <i>Coordinates</i>	Noms <i>Names</i>
N	45°44'22" N - 004°13'17" E	Hippodrome Feurs / <i>Feurs racetrack</i>
NA	45°38'39" N - 004°13'53" E	Intersection Montrond les Bains / <i>Montrond les Bains crossroad</i>
W	45°33'27" N - 004°07'33" E	Butte St Romain-le-Puy / <i>St Romain-le-Puy mound</i>
NE	45°37'57" N - 004°27'14" E	Eglise St Symphorien-sur-Coise / <i>St Symphorien-sur-Coise church</i>
SE (1)	45°28'23" N - 004°31'06" E	Gare St Chamond / <i>St Chamond railway station</i>
S	45°23'34" N - 004°17'30" E	Intersection Firminy / <i>Firminy crossroad</i>

(1) Point SE : la propagation des messages radio peut être perturbée par le relief.

#### VFR Spécial

Les vols en VFR Spécial peuvent être autorisés si :

ACFT : VIS > = 1500 m, plafond > = 600 ft.  
HJ seulement.

HEL : HJ : VIS > = 800 m, plafond > = 600 ft.  
HN : VIS > = 4000 m, plafond > 1000 ft hors des nuages en vue du sol.

← Itinéraires VFR spécial dans la CTR : obligatoirement utiliser les itinéraires sur la carte.

#### AD operating conditions

AD reserved for radio equipped ACFT.

Usable declared distances:

TODA, ASDA and LDA RWY 17 reduced due to obstacles within RWY's strip limits.

#### Procedures and special instructions

Taxiing prohibited except on RWY and TWY.

Eastbound traffic pattern on ATC instructions.

Take off RWY 35: presence of a road immediately after RWY. Check if take off specifications enable crossing of its size (H = 5m) when overflying end of RWY.

Unlighted TWY D connecting PRKG N to the RWY are usable only HJ by light single-engine ACFT and on ATC instruction.

Training flights in circling.

Possible low height traffic patterns for training flights (MAX 2 circlings) with following conditions:

- with a flight instructor on board
- only by daylight
- ALT MNM 1800 ft AMSL.

The "reduced runway separation" procedure is applicable on the paved runway 17/35 under the conditions laid down by national regulation.

Reporting points

(1) SE : radio messages propagation could be disrupted by relief.

#### Special VFR

Special VFR flights allowed with:

ACFT: VIS > = 1500 m, ceiling > = 600 ft.  
HJ only.

HEL: HJ: VIS > = 800 m, ceiling > = 600 ft.  
HN: VIS > = 4000 m, ceiling > = 1000 ft out of clouds and with visual on the ground.

Special VFR routes in CTR: route from the chart are compulsory.

---

## SAINT ETIENNE LOIRE

---

- A l'arrivée : à l'entrée sur l'un des points de report obligatoires, contacter SAINT ETIENNE TWR en fournissant les éléments de vol et suivre instructions du CTL.

- Au départ : sortie de la CTR, avant TKOF fournir à SAINT ETIENNE TWR la destination, après TKOF suivre itinéraires prescrits.

- En transit : Contacter SAINT ETIENNE TWR aux points d'entrée de la CTR afin de recevoir instructions.

### VFR de nuit

DEP : monter verticale aérodrome à l'altitude minimale du tronçon emprunté.

ARR : l'altitude du dernier segment utilisé sera maintenue jusqu'à être en vue dans les 5 NM de l'aérodrome puis rejoindre le circuit.

← Atterrissage en RWY 35 interdit en l'absence de service ATS ou si PAPI 35 U/S.

### Equipement AD

PCL : n'allume pas le PAPI

Equipement de surveillance du trafic : AD équipé de visualisation radar.

### Activités diverses

Volige sur AD (N° 6811) 3000 AMSL/ 5500 AMSL tous les jours 0800-1900 (ETE : - 1 HR) sur autorisation ST ETIENNE TWR et CLERMONT APP.

### Consignes particulières de radiocommunication

Panne de radiocommunication :

Avant l'entrée dans la CTR, l'ACFT ne devra pas poursuivre son vol à destination de SAINT-ETIENNE. Si les instructions du CTL ont déjà été reçues, poursuivre le vol se reporter verticale 3000 ft AMSL puis intégrer le circuit.

- *ARR: when entering, at a mandatory reporting point contact SAINT ETIENNE TWR, providing flight data, and comply with ATC clearance.*

*DEP: leaving CTR, before TKOF inform SAINT ETIENNE TWR of destination, after TKOF follow prescribed routes.*

- *TRANSIT: Contact SAINT ETIENNE TWR at CTR entry points to receive instructions.*

### Night VFR

*DEP: climb overhead AD to chosen route segment minimum altitude.*

*ARR: last route segment altitude will be used until field in sight within 5 NM AD area to join the traffic pattern.*

*Landing on RWY 35 prohibited without ATS or if PAPI 35 U/S.*

### AD equipment

*PCL: PAPI not turned on by PCL.*

*Traffic surveillance equipment: AD equipped with radar display.*

### Special activities

*Aerobatics on AD (NR 6811) 3000 AMSL/ 5500 AMSL every day 0800-1900 (SUM: - 1 HR) with clearance from ST ETIENNE TWR and CLERMONT APP*

### Special radiocommunication instructions

*Radiocommunication failure:*

*Before entering CTR, ACFT will not continue to SAINT ETIENNE. If CTL instructions already received, comply with and report overhead AD 3000 ft AMSL then join traffic pattern.*

## SAINT ETIENNE LOIRE

### Informations diverses / Miscellaneous

Horaires sauf indication contraire / *Timetables unless otherwise specified*  
 UTC HIV ; HOR ETE : -1HR / *UTC WIN ; SUM SKED : -1HR*

- 1 - **Situation / Location** : 12 km NNW Saint Etienne (42 - Loire).
  
- ← 2 - **ATS** : LUN-VEN / *MON-FRI* : 0700-2100, SAM - DIM et JF / *SAT - SUN and HOL* : 0800-2000.  
 Extension possible / *Possible extension* :  
 - En dehors HOR et pour IFR commerciaux seulement / *Outside these SKED and for IFR commercial flights only* : PPR PN 72 HR par / *by MAIL* : aeroport.passage@lyon-metropole.cci.fr ou/ *or*  
 FAX : 04 77 55 71 78.  
 Extensions d'horaires connues sur ATIS SAINT ETIENNE / *SKED extensions on ATIS SAINT ETIENNE*.
  
- 3 - **VFR de nuit / Night VFR** : Agréé (voir aides lumineuses) / *Approved (see lighting aids)*.
- ← 4 - **Exploitant d'aérodrome / AD operator** : CCI de Saint Etienne, Aéroport de St Etienne-Loire  
 42160 ANDREZIEUX-BOUTHEON  
 TEL : 04 77 43 04 00.  
 Sur AD TEL : 04 77 55 71 71 - FAX : 04 77 55 71 78.
  
- 5 - **CAA** : DSAC Centre-Est (voir / *see GEN*).
- 6 - **BRIA** : BORDEAUX (voir / *see GEN*).
- 7 - **Préparation du vol / Flight preparation** : Acheminement FPL VFR / *Addressing VFR FPL* :  
 voir / *see GEN 12*.
- 8 - **MET** : VFR : voir / *see GEN VAC* ; IFR : voir / *see AIP GEN 3.5* ; Station : 0500-1645.
  
- 9 - **Douanes, Police / Customs, Police** : - VOL INTRA SCHENGEN ET UE, ou VOL HORS SCHENGEN ET UE : (Royaume-Uni, Irlande, Roumanie, Bulgarie, Chypre, Croatie) autorisé sous conditions de franchises (capitaux et marchandises), se référer : [www.douane.gouv.fr](http://www.douane.gouv.fr)  
 - VOL HORS SCHENGEN ET HORS UE, ou VOL INTRA SCHENGEN ET HORS UE : (Suisse, Liechtenstein, Islande, Norvège) LUN - VEN : HX O/R PN 24 HR SAM, DIM et JF : le dernier jour ouvrable avant 1700.  
 TPH : 09 70 27 30 28 (H24, 7/7).  
 - *FLIGHTS INSIDE SCHENGEN AND EU or FLIGHTS OUTSIDE SCHENGEN AND EU: (United Kingdom, Ireland, Romania, Bulgaria, Cyprus, Croatia) authorized under conditions of deductibles (funds and merchandises), refer to www.douane.gouv.fr*  
 - *FLIGHTS OUTSIDE SCHENGEN AND EU or FLIGHTS INSIDE SCHENGEN AND OUTSIDE EU: (Switzerland, Liechtenstein, Iceland, Norway) MON - FRI: HX O/R PN 24 HR SAT, SUN and HOL: on the last working day before 1700. TEL: 09 70 27 30 28 (H24, 7/7).*
  
- ← 10 - **AVT** : Carburant / *Fuel* : 100 LL : Automate 24/24 par cartes TOTAL. Paiement par carte bleue uniquement durant les heures de service avitaillement / *Payment by credit card only during refueling service hours*.  
 JET A1 : Horaires annoncés par NOTAM / *Opening hours announced by NOTAM*.  
 Paiement Uvair, carte TOTAL et carte revendeur.  
*Payment : Uvair, TOTAL card and reseller card.*  
 Lubrifiant / *Lubricant* : NIL.
  
- 11 - **RFFS** : Niveau 7 / *Level 7*.  
 Niveaux de service modulables, horaires communiqués par NOTAM.  
*Flexibles levels sheduled hours announced by NOTAM.*

---

## SAINT ETIENNE LOIRE

---

- 12 - **Péril animalier / *Wildlife strike hazard*** : Occasionnel / *Random*.
- 13 - **Hangars pour aéronefs de passage / *Transient aircraft hangars*** : Possibilités très réduites.  
*Very few opportunities.*
- 14 - **Réparations / *Repairs*** : NIL.
- 15 - **ACB** : Les Ailes Foréziennes TEL : 04 77 36 56 09.
- 16 - **Transports / *Transport*** : Taxis.
- 17 - **Hotels, restaurants / *Hotels, restaurants*** : A proximité / *In the vicinity*.
- 18 - **Divers / *Miscellaneous*** : Paiement des taxes à l'aérogare / *Payment of taxes in the terminal*.