

ATTERRISSAGE A VUE

Visual landing

Ouvert à la CAP
Public air traffic

07 JAN 16

SAINT CHAMOND L'HORME

AD 2 LFHG ATT 01



ALT AD : 1307 (47 hPa)

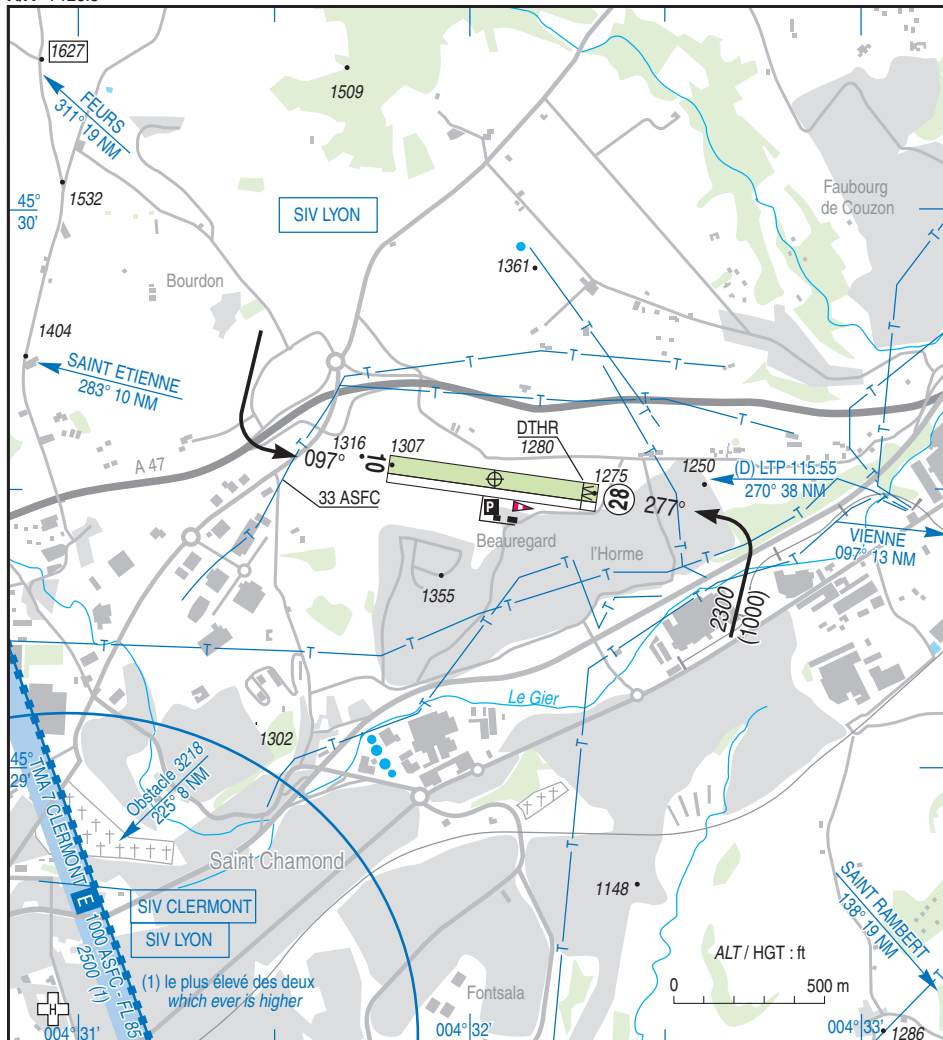
LAT : 45 29 31 N

LONG : 004 32 04 E

LFHG

VAR : 1°E (15)

APP : NIL
TWR : NIL
A/A : 123.5



RWY	QFU	Dimensions Dimension	Nature Surface	Résistance Strength	TODA	ASDA	LDA
10	097	700 x 60	Non revêtue Unpaved	- / - / -	700	700	700
28	277				700	700	653

Aides lumineuses : NIL

Lighting aids : NIL



SAINT CHAMOND L'HORME

Consignes particulières / *Special instructions*

Procédures et consignes particulières

- ← QFU 277° préférentiel cause environnement.
- Roulage interdit hors piste et TWY.

Procedures and special instructions

*Preferred QFU: 277° due to environment.
Taxiing prohibited except on RWY and TWY.*

Activités diverses

- ← Voltige N° 6831 suivant axe de piste ; longueur 750 m de part et d'autre de l'ARP, largeur 250 m de part et d'autre de l'axe de piste ; SR-SS ; FL 045/3300 ft AMSL.
- ← Evolutions de modèles réduits tous les jours sauf SAM, DIM et JF : 1500-SS (ETE : - 1 HR) dans une zone dont l'extrémité nord est située à 70 m de l'accotement sud de la piste et à 120 m du côté ouest du hangar. Bande goudronnée : 50 x 8 m (du seuil 28 au DTHR), 50 x 20 m (du DTHR vers ARP).

Special activities

*Aerobatics NR 6831 along RWY axis, length : 750 m each side of the ARP, width: 250 m each side of RWY axis; SR-SS; FL 045/3300 ft AMSL.
Flying models activity every day except on SAT, SUN and HOL: 1500-SS (SUM: - 1 HR), northern limit 70 m of RWY southern side and 120 m from the hangar western side. Paved strip 50 x 8 m (from THR 28 to DTHR) 50 x 20 m (from DTHR to ARP).*

Informations diverses / *Miscellaneous*

ETE : - 1 HR / SUM : - 1 HR

- 1 - **Situation / Location** : 2,5 km NE SAINT CHAMOND (42 - LOIRE).
- 2 - **ATS** : NIL.
- 3 - **VFR de nuit / Night VFR** : Non agréé / *Not approved*.
- 4 - **Exploitant d'aérodrome / AD operator** : ACB.
- ← 5 - **AVA** : DSAC Centre-Est (voir / *see* GEN).
- ← 6 - **BRIA** : LYON (voir / *see* GEN).
- 7 - **Préparation du vol / Flight preparation** : Acheminement PLN VFR / *Addressing VFR FPL* : voir / *see* GEN 12.
- 8 - **MET** : VFR : voir / *see* GEN VAC ; IFR : voir / *see* AIP GEN 3.5 ; Station : NIL.
- 9 - **Douanes, Police / Customs, Police** : NIL.
- ← 10 - **AVT** : Carburants / *Fuel* : 100LL.
Lubrifiants / *Lubricant* : 80 (CIV)
HJ sauf LUN / *HJ except MON*.
- 11 - **SSLIA** : NIL.
- 12 - **Péril animalier / Wildlife strike hazard** : NIL.
- 13 - **Hangars pour aéronefs de passage / Transient aircraft hangars** : O/R à / *to* ACB.
- 14 - **Réparations / Repairs** : NIL.
- 15 - **ACB** : de Saint Chamond et de la vallée du Gier
BP 3842 Saint Chamond - TEL : 04 77 22 03 45.