

# ATTERRISSAGE A VUE

## Visual landing

Usage restreint  
Restricted use

# SAINT ANDRE DE L'EURE

## AD2 LFFD ATT 01

29 MAY 14



**ALT AD : 491 (18 hPa)**

LAT : 48 53 51 N

LONG : 001 15 03 E

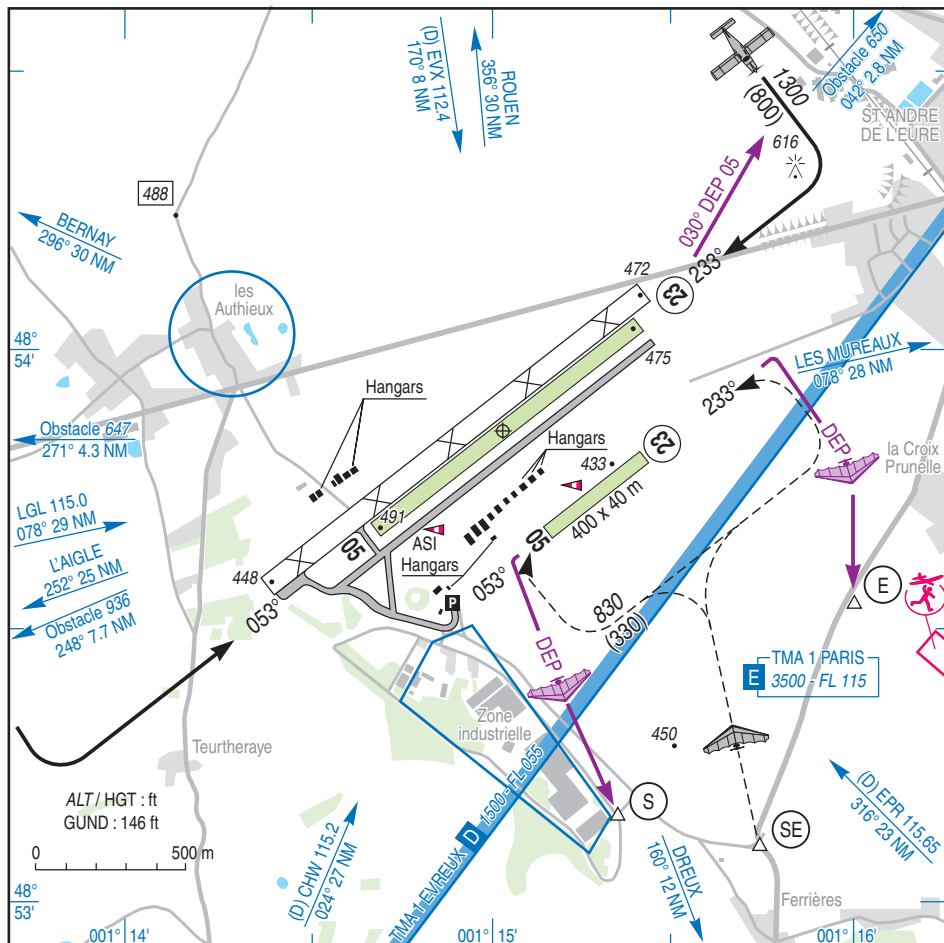
**LFFD**

VAR : 1° W (10)

APP : NIL

TWR : NIL

A/A : 118.975



RWY	QFU	Dimensions Dimension	Nature Surface	Résistance Strength	TODA	ASDA	LDA
05	053	1100 x 50	Non revêtue	-	1100	1100	1100
23	233		Unpaved				

**Aides lumineuses : NIL**

**Lighting aids : NIL**

---

## SAINT ANDRE DE L'EURE

---

### Consignes particulières / *Special instructions*

#### **Conditions générales d'utilisation de l'AD**

AD réservé aux ACFT basés et à ceux basés sur les AD voisins. (1)

AD utilisable par HEL basés.

#### **Procédures et consignes particulières**

QFU 233° préférentiel cause environnement.

Roulage interdit hors RWY et TWY.

#### **Activités diverses**

Activité de voltige (N° 6250), axe RWY 05/23, 1000 / 4500, LUN-VEN (sauf JF) : 0600-1000, 1200-1800. SAM : 0800-1100, 1300-1800, DIM et JF : 1300-1800. HIV : + 1 HR. Voltige interdite le premier week-end de chaque mois.

Au dessus de 1500 ft AMSL, PPR EVREUX APP si TMA EVREUX active.

AEM 300 ft AAL MAX.

#### **General AD operating conditions**

AD reserved for home based ACFT and ACFT based on neighbouring AD. (1)

AD available for home based HEL.

#### **Procedures and special instructions**

Preferred QFU: 233°, due to environment.

Taxiing prohibited except on RWY and TWY.

#### **Special activities**

Aerobatics (NR 6250) RWY center line 05/23, 1000/4500, MON-FRI (except HOL): 0600-1000, 1200-1800, SAT: 0800-1100, 1300-1800, SUN and HOL: 1300-1800. WIN: + 1HR. Aerobatics forbidden first week-end of each month.

Above 1500 ft AMSL, PPR from EVREUX APP if TMA EVREUX active.

AEM 300 ft AAL MAX.

#### **(1) AD voisins / *Neighbouring AD* :**

ARGENTAN, BERNAY, CHARTRES, DEAUVILLE, DREUX, ETREPAGNY, EVREUX, L'AIGLE, LE HAVRE OCTEVILLE, LE HAVRE SAINT ROMAIN, MORTAGNE, ROUEN.

---

**SAINT ANDRE DE L'EURE**

---

**Informations diverses / Miscellaneous**

Horaires sauf indication contraire / *Timetables unless otherwise specified*  
UTC HIV ; HOR ETE : -1HR / UTC WIN ; SKED SUM : -1HR

←

- 1 - **Situation / Location** : 2 km SW Saint André de l'Eure (Eure-27).
- 2 - **ATS** : NIL.
- 3 - **VFR de nuit / Night VFR** : Non agréé / *Not approved*.
- 4 - **Exploitant d'aérodrome / AD operator** : Ville de St André de l'Eure  
place Gambetta  
27220 St André de l'Eure  
TEL : 02 32 32 87 08 - FAX : 02 32 37 86 43.
- ← 5 - **CAA** : DSAC Ouest (voir / *see* GEN).
- ← 6 - **BRIA** : BORDEAUX (voir / *see* GEN).
- ← 7 - **Préparation du vol / Flight preparation** : Acheminement FPL VFR / *Addressing VFR FPL* : voir / *see* GEN 12.
- 8 - **MET** : VFR: voir / *see* GEN VAC ; IFR: voir / *see* AIP GEN 3.5 ; Station: NIL.
- 9 - **Douanes, Police / Customs, Police** : NIL.
- 10 - **AVT** : Carburant / *Fuel* : 100LL disponible : automate / *dispenser*.  
Paiement / *payment* : carte de crédit, carte TOTAL / *credit card, TOTAL card*.
- 11 - **RFFS** : Niveau 1 / *Level 1*.
- 12 - **Péril animalier / Wildlife strike hazard** : NIL.
- 13 - **Hangars pour aéronefs de passage / Transient aircraft hangars** : Possible avion de tourisme, PN ACB  
*Possible light aircraft, PN to ACB.*
- 14 - **Réparations / Repairs** : M.A.S TEL : 09 61 57 41 23 - FAX : 02 32 37 84 86.  
E-mail : [maintenanceaeroservice@orange.fr](mailto:maintenanceaeroservice@orange.fr)
- 15 - **ACB** : Club Aéronautique de St André de l'Eure (CASA) TEL : 02 32 37 24 74 - FAX : 02 32 37 12 90.  
E-mail : [casa.asso@wanadoo.fr](mailto:casa.asso@wanadoo.fr)  
Evreux Les Authieux TEL : 02 32 37 52 80 - FAX : 02 32 37 57 19.  
E-mail : [aeroclub.evreux@wanadoo.fr](mailto:aeroclub.evreux@wanadoo.fr)

---

**SAINT ANDRE DE L'EURE**

---

**INFORMATIONS COMPLEMENTAIRES / ADDITIONAL INFORMATION**

Les informations ci-dessous seront intégrées dans un prochain amendement

*The following information with a permanent matter will be published in a next AMDT*

Page	Mise à jour	Update
TXT 01	<b>Activités diverses</b> Création activité AEM N° 8388 sur aérodrome. SFC – 500 ASFC. SR-SS.	<b>Special activities</b> <i>Implementation of AEM NR 8388 on AD. SFC – 500 ASFC. SR-SS.</i>