

# ATTERRISSAGE A VUE

## Visual landing

Ouvert à la CAP  
Public air traffic

# ROYAN MEDIS

## AD2 LFCY ATT 01

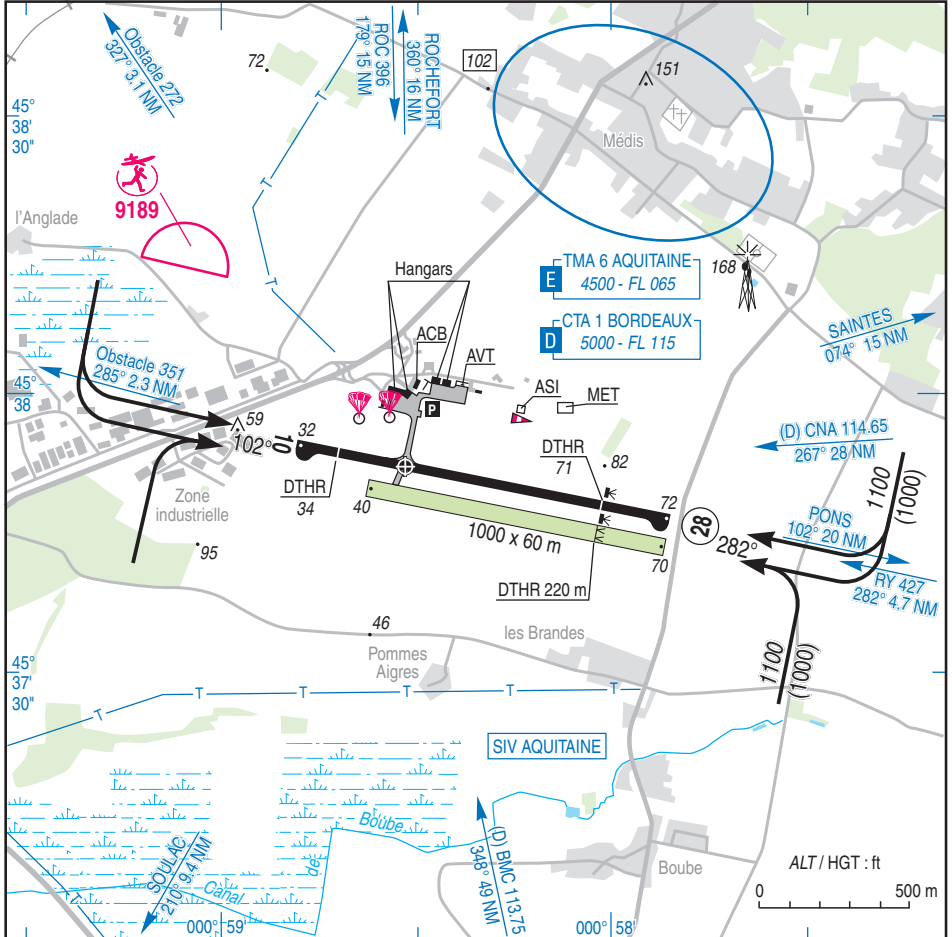
28 MAY 15

					<b>ALT AD : 72 (3 hPa)</b> LAT : 45 37 52 N LONG : 000 58 32 W	<b>LFCY</b> VAR : 1° W (15)
--	--	--	--	--	--	--------------------------------

APP : AQUITAINE Approche / Approach 129.875 (au dessus de / above 4500)

TWR : NIL

AFIS : 118.8 (FR seulement / only)



RWY	QFU	Dimensions Dimension	Nature Surface	Résistance Strength	TODA	ASDA	LDA
10	102	1255 x 30	Revêtue Paved	40 F/B/W/T	1220 (1)	1220 (1)	1080 (1)
28	282	1255 x 30	Revêtue Paved	40 F/B/W/T	1255	1255	1010 (1)

(1) Voir / See TXT 01

**Aides lumineuses : BI RWY 10/28**  
PCL

**Lighting aids : LIL RWY 10/28**  
PCL

---

## ROYAN MEDIS

---

### Consignes particulières / *Special instructions*

#### Conditions d'utilisation de l'AD

RWY revêtue réservée aux ACFT munis de radio.

Sauf autorisation de AVA, RWY non revêtue réservée aux ACFT munis de radio.

AD interdit aux ULM sauf accord AFIS.

Utilisation simultanée des deux RWY interdite.

Restrictions possibles après fortes précipitations.

Activité IFR possible.

Distances déclarées utilisables :

TODA, ASDA, LDA RWY 10 et LDA RWY 28 réduites afin de disposer d'une bande aménagée de 60 m après l'ASDA.

#### Dangers à la navigation aérienne

AD susceptible d'être envahi en quelques minutes par la brume de mer.

Par vent de secteur SE à S > 20 kt, risque de turbulences en finale au QFU 102°.

#### Procédures et consignes particulières

QFU 282° préférentiel cause procédure IFR et nuisances sonores.

Après TKOF QFU 282°, débiter virage à droite à 500 ft AAL.

Circuit Sud réservé aux ACFT largueurs de parachutistes et éventuellement aux ACFT basés.

Tours de RWY basse hauteur interdits en dehors des horaires AFIS.

Roulage interdit hors RWY et TWY.

Le seuil RWY 28 n'étant pas visible du point d'arrêt, une extrême prudence est recommandée avant de pénétrer sur la piste.

Pendant l'activité largage para ou de fort trafic, dans la mesure du possible, faire les essais moteur sur le PRKG afin de diminuer le temps d'occupation du TWY.

#### Activités particulières

Volteige sur AD (N° 6500) : suivant axe de RWY revêtue 10/28 sur une longueur de 1500 m, 1650 AMSL/3000 AMSL, HJ. Coordination avec Para Club.

Parachutage sur AD (N° 388) : SR-SS. SFC/FL 165. PPR AQUITAINE APP. Activité annoncée sur ROYAN INFO ou A/A. Activité réelle connue d'AQUITAINE INFO.

AEM (N° 9189) : SFC/330 ft ASFC. Attention : l'activité AEM interfère avec les tours de piste basse hauteur.

#### AD operating conditions

*Paved RWY reserved for radio-equipped ACFT.*

*Except AVA authorization of, unpaved RWY reserved for radio-equipped ACFT.*

*AD prohibited for PUL except with AFIS authorization.*

*Simultaneous use of both RWY prohibited.*

*Possible operating restrictions after heavy rainfalls.*

*Possible IFR operations.*

*Usable declared distances:*

*TODA, ASDA, LDA RWY 10 and LDA RWY 28 reduced in order to have a 60 m clear strip after ASDA.*

#### Air navigation hazards

*AD likely to be covered by sea haze in a few minutes.*

*If wind SE to S more than 20 kt, risk of turbulence on final QFU 102°.*

#### Procedures and special instructions

*Preferred QFU 282° due to IFR procedure and noise pollution.*

*After TKOF QFU 282°, start right hand turn at 500 ft AAL.*

*Southern circuit reserved for ACFT operating parachute dropping and possibly for home-based ACFT.*

*Low height circuits prohibited outside HOR AFIS.*

*Taxiing prohibited except on RWY and TWY.*

*THR 28 not visible from holding point, therefore caution advised for entering on RWY.*

*During parachute dropping activity, or in case of high traffic, carry out engine tests at apron, as far as possible, in order to limit TWY occupation time.*

#### Special activities

*Aerobatics on AD (NR 6500): overhead paved RWY axis 10/28 length 1500 m, 1650 AMSL/3000 AMSL, HJ. Coordination with Para Club.*

*Parachuting on AD (activity NR 388): SR-SS SFC/FL 165. PPR AQUITAINE APP. Activity announced on ROYAN INFO or A/A. Real activity known by AQUITAINE INFO.*

*AEM (NR 9189) : SFC/330 ft ASFC. Caution: AEM activity interferes with low height circuits.*

---

**ROYAN MEDIS**


---

**Informations diverses / Miscellaneous**

Horaires sauf indication contraire / *Timetables unless otherwise specified*  
 UTC HIV ; HOR ETE : -1HR / UTC WIN ; SKED SUM : -1HR

k-

- 1 - **Situation / Location** : 4 km ENE Royan (17- Charente Maritime).
- 2 - **ATS** : AFIS : du 01/09 au 30/06, LUN-VEN sauf JF : 0630 - 1000, 1215 - 1500.  
 Juillet et août, LUN-DIM : 0700 - 1000, 1215 - 1600.  
 En dehors de ces HOR O/R la veille avant 1500 TEL : 05 46 05 08 22.  
*From 1st SEP to 30 th JUN, MON-FRI except HOL: 0630 - 1000, 1215 - 1500.*  
*JUL and AUG, MON-SUN : 0700 - 1000, 1215 - 1600.*  
*Outside these HOR, O/R before 1500 on the previous day TEL : 05 46 05 08 22.*
- 3 - **VFR de nuit / Night VFR** : agréé (voir aides lumineuses) / *Approved (see lighting aids).*
- 4 - **Exploitant d'aérodrome / AD operator** : Ville de ROYAN TEL : 05 46 39 56 56.
- ← 5 - **CAA** : DSAC SO (voir / see GEN).
- 6 - **BRIA** : BORDEAUX (voir / see GEN).
- 7 - **Préparation du vol / Flight preparation** : RSFTA / AFTN : Station tributaire de / *Depending on LFBD.*  
*Acheminement PLN VFR / Addressing VFR FPL : voir / see GEN 12.*
- 8 - **MET** : VFR: voir / see GEN VAC ; IFR: voir / see AIP GEN 3.5 ; Station: NIL.
- 9 - **Douanes, Police / Customs, Police** : NIL.
- 10 - **AVT** : carburants / *Fuel* : 100LL JET A1 .  
*Carte TOTAL uniquement / TOTAL credit card only.*
- 11 - **RFFS** : Niveau 1 / *Level 1.*
- 12 - **Péril animalier / Wildlife strike hazard** : NIL.
- 13 - **Hangars pour aéronefs de passage / Transient aircraft hangars** : NIL.
- 14 - **Réparations / Repairs** : NIL.
- 15 - **ACB** : ACB de Royan TEL : 05 46 06 86 00.  
 Para Club : Centre Parachutisme Europhenix 17 - TEL : 05 46 06 51 48.
- 16 - **Hôtels, restaurants / Hotel, restaurants** : Restaurant sur AD / *At AD.*