

APPROCHE A VUE

Visual approach

Ouvert à la CAP
Public air traffic

ROUEN VALLEE DE SEINE

AD 2 LFOP APP 01

25 APR 19



ALT AD : 512 (19 hPa)
LAT : 49 23 27 N
LONG : 001 11 02 E

LFOP
VAR : 0° (15)

ATIS : 120.730 ☎ 02 35 80 80 34

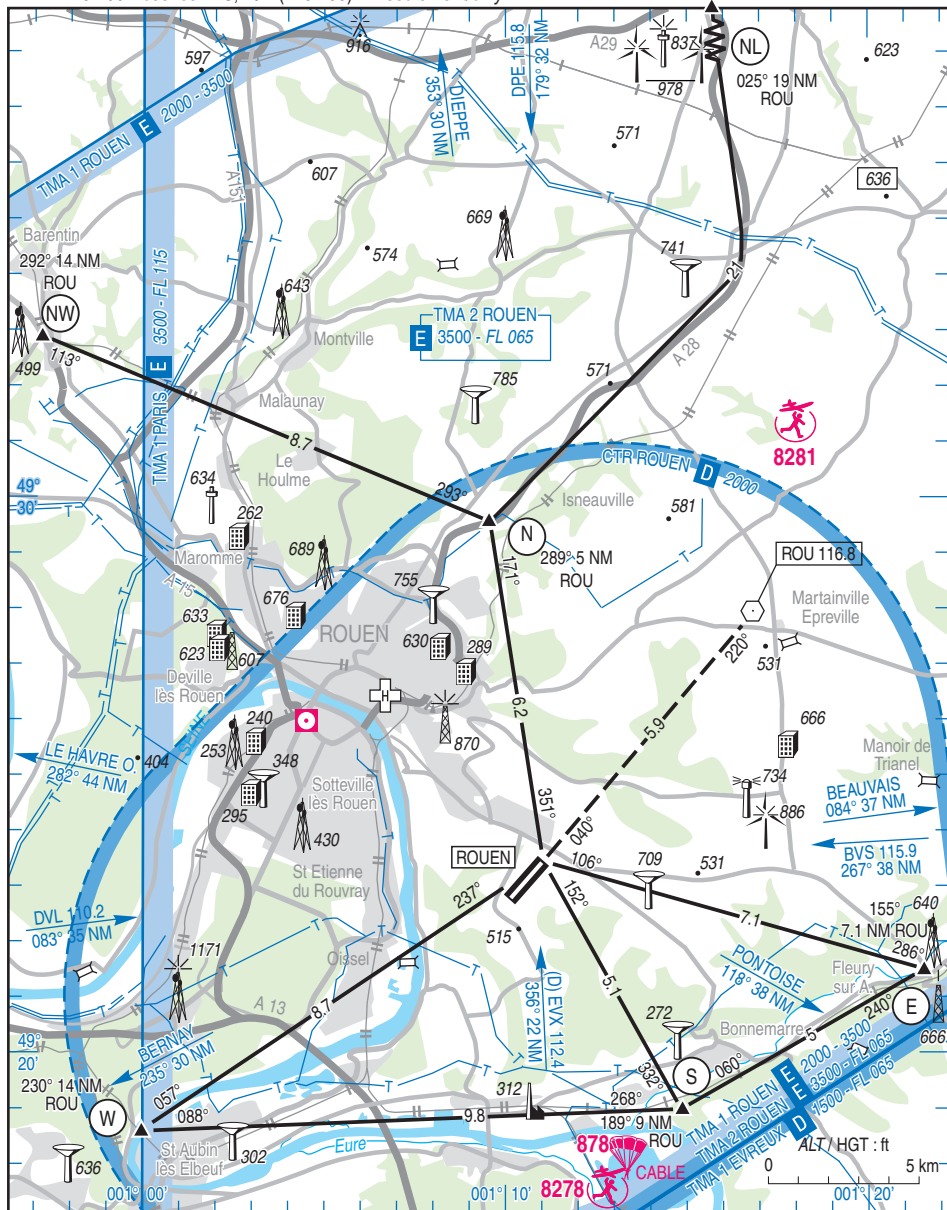
STAP : Absence ATS 120.730 voir/see TXT PCL 120.200

APP : ROUEN Approche/Approach 118.575

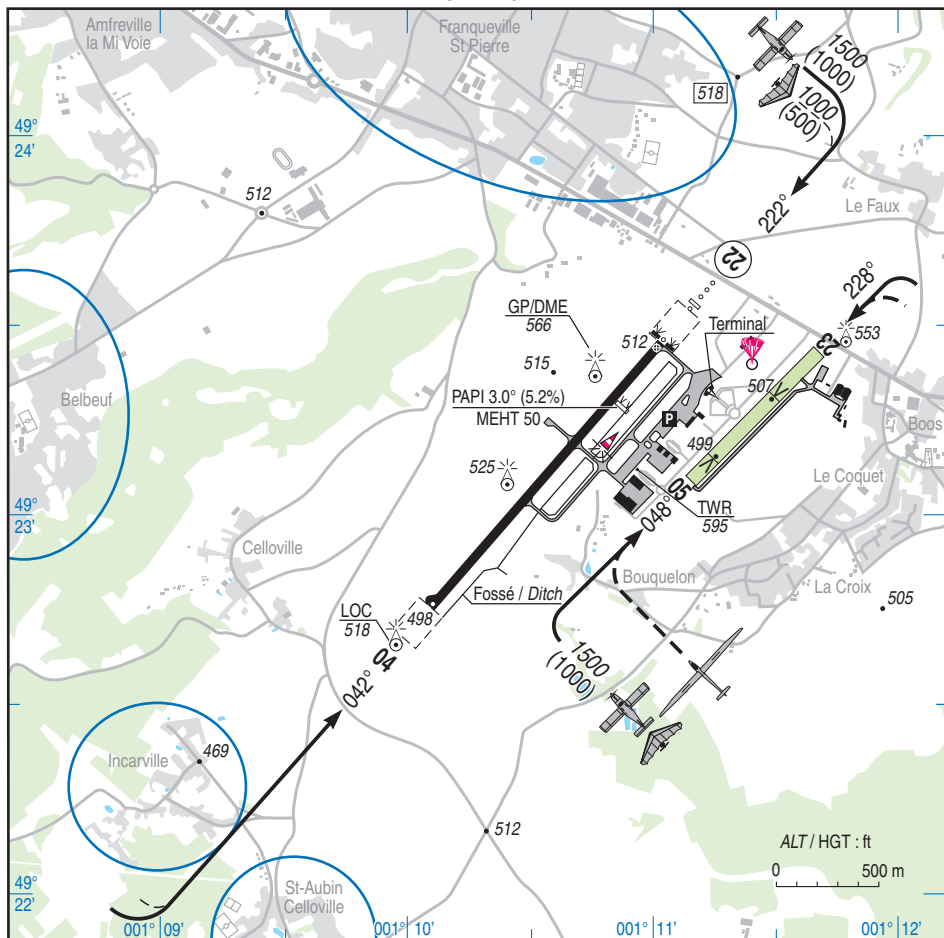
ILS/DME : RWY 22 - RN 110.5

TWR : 120.200 Absence ATS, A/A (120.200) FR seulement/only.

VDF



25 APR 19

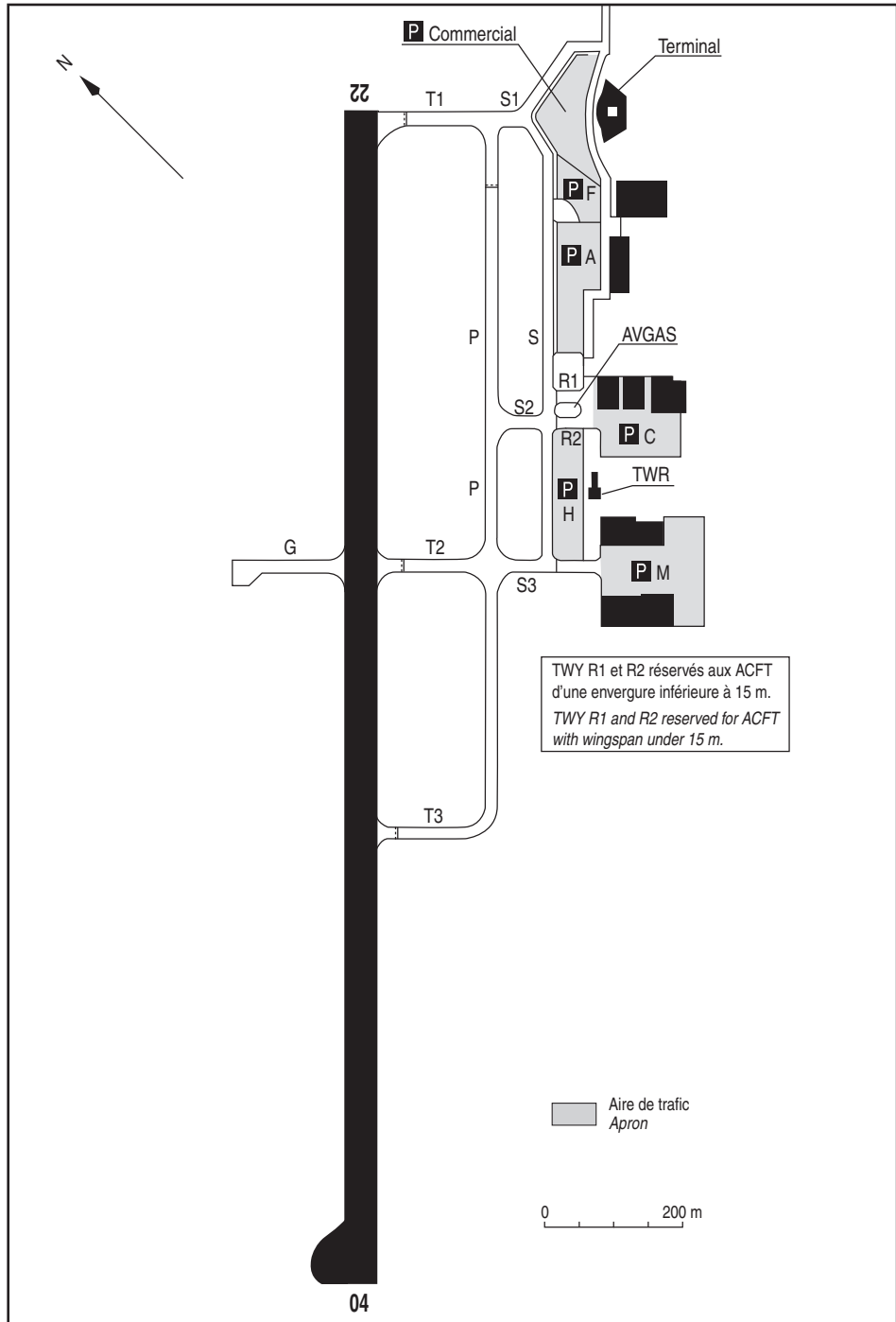


RWY	QFU	Dimensions Dimension	Nature Surface	Résistance Strength	TODA	ASDA	LDA
04 22	042 222	1700 x 45	Revêtue Paved	28 F/B/W/T	1900 1900	1700 1700	1700 1700
05 23	048 228	900 x 80	Non revêtue Unpaved	-	900 900	900 900	750 570

Aides lumineuses : RWY 04/22 : HI
RWY 22 : rampe d'approche HI
PCL

Lighting aids : RWY 04/22 : LIH
RWY 22 : Approach ramp LIH
PCL

16 AUG 18



ROUEN VALLEE DE SEINE

Consignes particulières / *Special instructions*

Conditions d'utilisation de l'AD

AD réservé aux ACFT munis de radio.

Restrictions d'utilisation piste non revêtue
RWY 05/23 :

Piste 05/23 non revêtue réservée aux ACFT basés.

- Information sur l'état de la piste ou conditions particulières d'utilisation disponibles auprès de l'exploitant d'aérodrome.

Dangers à la navigation aérienne

Forte concentration d'oiseaux aux abords et sur l'aérodrome en cas de vents et/ou de fortes pluies sur la côte.

Forte activité ULM, parapentes et planeurs à proximité du point « S » : aérodrome privé de VAL-DE-REUIL.

Présence des AD privés de :

- PONT DE L'ARCHE (201° 5.4 NM ROUEN AD - ULM, ACFT, HEL)

- VAL DE REUIL (167° 6.8 NM ROUEN AD - ULM, ACFT, HEL)

- ST CYR LA CAMPAGNE (216° 10.3 NM ROUEN AD - ACFT).

Procédures et consignes particulières

QFU 222 préférentiel cause procédure IFR et balisage HI.

A l'arrivée et en transit, contact radio recommandé avec ROUEN APP 10 min avant la verticale de ROU.

En raison de l'activation fréquente CTR TMA hors HOR prévus, information activité réelle des espaces sur ATIS.

Utilisation du circuit à l'est de la piste 04/22 (côté planeurs) sur clairance ATS.

Au décollage RWY 04 ou RWY 22, monter à 1000 ft AAL dans l'axe avant de virer.

Circuits "basse hauteur" : minimum 300 ft AAL uniquement sur clairance ATS et dans le cadre des vols d'entraînement avec instructeur à bord.

AD operating conditions

AD reserved for radio-equipped ACFT.

Restrictions of unpaved RWY 05/23:

Unpaved RWY 05/23 reserved for home based ACFT.

- RWY Condition Information or special operating conditions available at AD operator.

Air navigation hazards

Heavy concentration of birds in the vicinity and over the aerodrome in the event of winds and/or of heavy rainfalls on the coast.

ULM, paragliders and gliders heavy activity in the vicinity of "S" point : private AD VAL-DE-REUIL.

Private aerodromes activity:

- PONT DE L'ARCHE (201° 5.4 NM ROUEN AD - ULM, ACFT, HEL)

- VAL DE REUIL (167° 6.8 NM ROUEN AD - ULM, ACFT, HEL)

- ST CYR LA CAMPAGNE (216° 10.3 NM ROUEN AD - ACFT).

Procedures and special instructions

Preferred QFU: 222 , due to IFR procedure and RWY lighting LIH.

On arrival and in transit, radio contact recommended with ROUEN APP 10 min before overhead ROU.

Because of frequent activation of CTR TMA outside specified SKED, airspace real activity information on ATIS.

Eastern pattern from RWY 04/22 under ATS clearance.

After take-off RWY 04 or RWY 22, climb straight ahead 1000 ft AAL before turning.

"Low height" circuits : minimum 300 ft AAL only with ATS clearance for training flights with an instructor on board.

ROUEN VALLEE DE SEINE

VFR Spécial

Points de report :

Special VFR

Reporting points:

Points	Coordonnées <i>Coordinates</i>	Noms <i>Names</i>
NL	49° 45' 28" N - 001° 29' 13" E	Noeud autoroutier NEUFCHATEL <i>NEUFCHATEL highway junction</i>
NW	49° 32' 54" N - 000° 57' 13" E	Viaduc ferroviaire de BARENTIN <i>BARENTIN railway viaduct</i>
N	49° 29' 34" N - 001° 09' 34" E	Echangeur autoroutier d'ISNEAUVILLE <i>ISNEAUVILLE highway interchange</i>
E	49° 21' 31" N - 001° 21' 32" E	FLEURY SUR ANDELLE
S	49° 19' 00" N - 001° 14' 50" E	Ecluses Etangs de POSES <i>POSES ponds locks</i>
W	49° 18' 36" N - 000° 59' 56" E	Viaduc d'ORIVAL <i>ORIVAL viaduct</i>

Equipment AD

STAP : paramètres disponibles : Vent, base des nuages, VIS, RVR, POM, T°, DP, QNH, QFE, et Infos particulières éventuelles.

Équipement de surveillance du trafic :

Aérodrome équipé d'un radar secondaire (voir AD 1.0).

AD equipment

STAP : available data: wind, cloud base, MOR, RVR, T°, DP, QNH, QFE and possible particular information.

Traffic surveillance equipment:

AD equipped with secondary surveillance radar (see AD 1.0).

Activités diverses

Activité de treuillage (N° 913) sur la piste non revêtue annoncée par le feu tournant installé sur le treuil. ALT maximale câble : 2500 ft AMSL (non balisé). En dehors des HOR ATS et pendant les périodes de treuillage, ne pas effectuer la reconnaissance du site à une hauteur < 2000 ft ASFC. Information des usagers sur ATIS ROUEN et ROUEN APP/TWR.

Voltige (N° 6225) selon axe RWY 04/22 sur 1500 m de longueur, SR-SS dans la limite des HOR ATS, 4500 ft AMSL / 2500 ft AMSL (1990 ft ASFC), PPR ROUEN APP.

Parachutage sur AD (N° 211) : SFC- FL065 ; SAM, DIM et JF : pendant HOR ATS, SR-30 à SS+30. Utilisation: PPR ROUEN APP.

Special activities

The winching activity (NR 913) on the grass strip is indicated with a revolving light mounted on the winch. MAX cable ALT: 2500 ft AMSL (unbeaconed). Outside ATS SKED and during winching, no reconnaissance flight below 2000 ft ASFC. Users information on ATIS ROUEN and ROUEN APP/TWR.

Aerobatics (NR 6225) RWY 04/22 axis over a length of 1500 m, SR-SS during operating ATS hours, 4500 ft AMSL / 2500 ft AMSL (1990 ft ASFC), PPR ROUEN APP.

Parachute jumping activity on the AD (NR 211): SFC- FL065 ; SAT, SUN and HOL: during ATS SKED, SR-30 to SS+30. PPR ROUEN APP.

Consignes particulières de radiocommunication

Panne radio : Signaux visuels inopérants.

Special radiocommunication instructions

Radio failure : visual signals U/S.

ROUEN VALLEE DE SEINE

Informations diverses / Miscellaneous

Horaires sauf indication contraire / *Timetables unless otherwise specified*
UTC HIV ; HOR ETE : -1HR / *UTC WIN ; SUM SKED : -1HR*

- 1 - **Situation / Location** : 10 km SE Rouen (76 - Seine Maritime).
- 2 - **ATS** : LUN-VEN : 0500-2100, SAM : 0500-1800, DIM : 0800-2100.
En dehors de ces horaires, extension et réouverture :
Pour ligne régulière : O/R.
Pour EVASAN : contacter le SAMU 76.
Pour aéronef d'Etat : contacter la Préfecture de Seine-Maritime.
Pour aéronef autre que ligne régulière, EVASAN ou aéronef d'Etat, PPR pendant HOR ATS :
par RSFTA : LFOPYDYX ou TEL. 02 35 80 53 19 ou FAX : 02 35 79 07 45.
MON-FRI : 0500-2100, SAT : 0500-1800, SUN : 0800-2100.
Outside these SKED, extension and reopening :
For scheduled flight : O/R.
For Air ambulance : contact SAMU 76.
For State ACFT : contact Préfecture of Seine-Maritime.
For another ACFT : PPR during ATS SKED :
by AFTN : LFOPYDYX or TEL. 02 35 80 53 19 or FAX : 02 35 79 07 45.
Aviation Civile, Aéroport de Rouen Vallée de Seine 76520 Boos.
TEL : 02 35 80 46 62 - FAX : 02 35 80 53 03.
- 3 - **VFR de nuit / Night VFR** : Agréé (voir aides lumineuses) / *Approved (see lighting aids).*
- 4 - **Exploitant d'aérodrome / AD operator** : Régie d'Exploitation Aéroport de Rouen Vallée de Seine
Rue Maryse Bastié
BP 87
76 520 Boos.
Standard / *Switchboard* : TEL : 02 35 79 41 00
Opérations / TEL : 02 35 79 41 03
Direction / *Management* : TEL : 02 35 79 41 02.
LUN-VEN / *MON-FRI* : 0700-1900.
SAM et DIM / *SAT AND SUN* : 0800-1800.
Extension et réouverture / *Extension and reopening O/R* :
- Pendant les heures ouvrables / *During working hours* :
TEL : 02 35 79 41 18 ou / *or FAX : 02 35 79 41 22*
- En dehors des heures ouvrables / *Outside working hours* :
TEL : 06 74 69 57 69.
- 5 - **CAA** : DSAC / Ouest (voir / *see GEN*).
- 6 - **BRIA** : BORDEAUX (voir / *see GEN*).
- 7 - **Préparation du vol / Flight preparation** : Acheminement FPL VFR / *Addressing VFR FPL* : voir / *see GEN 12.*
- 8 - **MET** : VFR: voir / *see GEN VAC* ; IFR: voir / *see AIP GEN 3.5* ; Station: NIL.
- 9 - **Douanes, Police / Customs, Police** : Douanes : HJ et HN : O/R PN 24HR :
- pour les vols du mar au sam : dépôt au plus tard la veille avant 1400.
- pour les vols de dim et lun : dépôt au plus tard le vendredi avant 1400.
Envoyer demande douane ou FPL par RSFTA : LFOPXHAX / SITA :
UROAPXH ou TEL. 02 35 79 41 03 - FAX : 02 35 80 48 67.
Customs : HJ and HN : O/R PN 24HR :
- for flights from TUE to SAT : deposit no later than 1400 the day before.
- for flights from SUN and MON : deposit no later than FRI 1400.
Send request custom or FPL by AFTN : LFOPXHAX / SITA :
UROAPXH or TEL. 02 35 79 41 03 - FAX : 02 35 80 48 67.

ROUEN VALLEE DE SEINE

- ← **10 - AVT** : Carburants / *Fuel* : 100 LL-JET A1. HOR / *SKED*: Exploitant d'aérodrome / *AD operator*.
Cartes VISA, WORLD FUEL SVC, paiement comptant .
Credit cards : VISA, WORLD FUEL SVC, cash payment.
- 11 - RFFS** : Niveau 5 : LUN-VEN : 0500-2100, SAM : 0600-1800, DIM : 0800-2100.
Level 5 : MON-FRI : 0500-2100, SAT: 0600-1800, SUN: 0800-2100.
Niveau 1 / *Level 1* : hors / *outside* HOR / *SKED*.
Extension et réouverture / *Extension and reopening* : O/R :
- Pendant heures ouvrables / *During working hours* :
TEL : 02 35 79 41 03 - FAX : 02 35 79 41 22.
- En dehors heures ouvrables / *Outside working hours* : TEL : 06 74 69 57 69.
Niveau 1 pour piste non-revêtue 05/23.
Level 1 for 05/23 unpaved RWY.
- 12 - Péril animalier / *Wildlife strike hazard*** : Occasionnel / *Random* . HOR RFFS.
- 13 - Hangars pour aéronefs de passage / *Transient aircraft hangars*** : NIL.
- 14 - Réparations / *Repairs*** : NIL.
- 15 - ACB** : ACRN TEL. 02 35 79 18 26
AIR LOISIRS TEL. 02 35 50 14 87
Hélièvements TEL. 02 35 80 94 16.
GRAL TEL. 02 35 80 21 30
- 16 - Transports** : Taxis, voitures de location / *Taxis , car rental* (voir / *see handling*).
- 17 - Hôtels, restaurants** : Catering et / *and* restaurant sur / *at AD* .
Hôtels : voir / *see handling* .
- 18 - Divers / *Miscellaneous*** : Voir exploitant d'aérodrome / *See AD operator*.