

# ATTERRISSAGE A VUE

## Visual landing

Ouvert à la CAP  
Public air traffic

# ROCHFORT CHARENTE-MARITIME

## AD 2 LFDN ATT 01

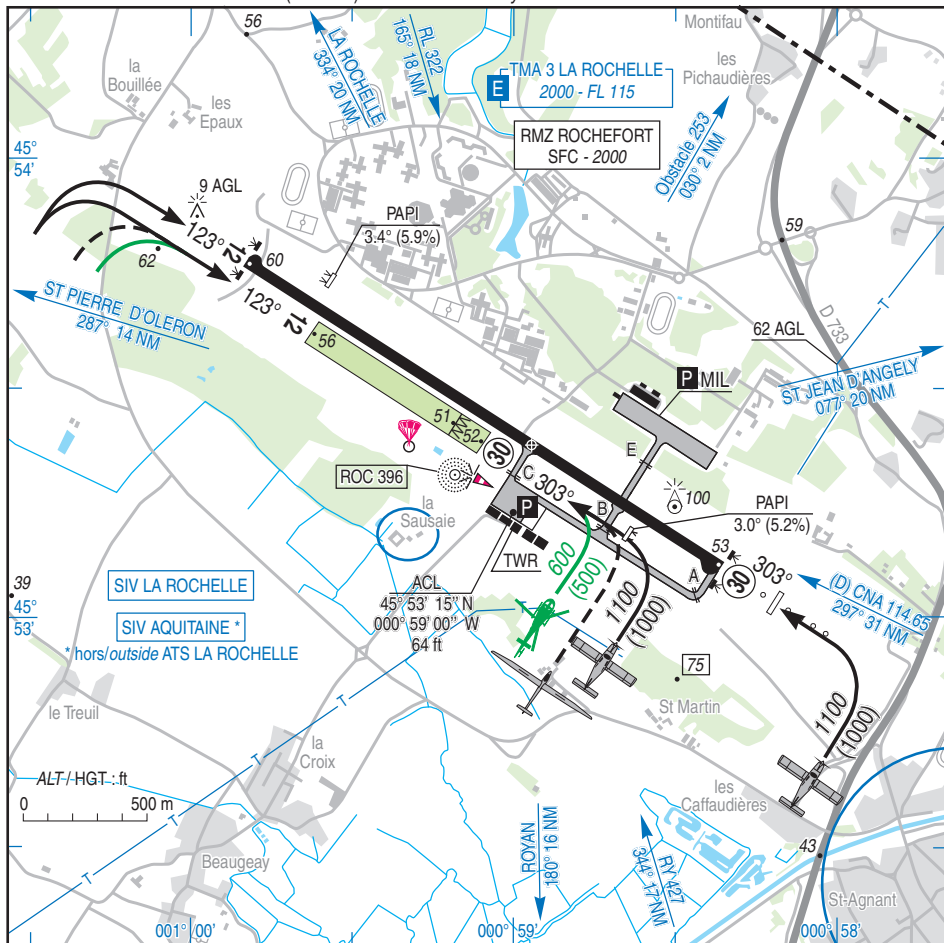
28 MAR 19

	<b>ALT AD : 60 (2 hPa)</b> LAT : 45 53 22 N LONG : 000 58 56 W	<b>LFDN</b> VAR : 1°W (15)
--	--	-------------------------------

APP : LA ROCHELLE Approche / Approach 124.200 (au dessus de/above 2000)

TWR : NIL

AFIS : 119.300. Absence ATS : A/A (119.300) FR seulement / only



RWY	QFU	Dimensions Dimension	Nature Surface	Résistance Strength	TODA	ASDA	LDA
12	123	2280 x 45	Revêtue Paved	42 F/C/W/T	2280	2280	2280
30	303				2280	2280	2280
12	123	830 x 100	Non revêtue Unpaved	-	830	830	830
30	303				830	830	690

**Aides lumineuses :**

RWY 30 : Ligne APCH HI 720 m  
RWY 12 / 30 : HI / BI  
PCL (voir TXT).

**Lighting aids :**

RWY 30 : 720 m LIH APCH line  
RWY 12 / 30 : LIH / LIL  
PCL (see TXT).

## ROCHEFORT CHARENTE - MARITIME

### Consignes particulières / *Special instructions*

#### Conditions d'utilisation de l'AD

- ← AD réservé aux ACFT munis de radio.
- AD interdit aux paramoteurs et aérostats légers (ULM Classes 1 et 5).
- Utilisation simultanée des pistes interdite.
- Hors HOR ATS :
- ULM : AD réservé aux ULM basés.
- Piste non revêtue réservée aux ACFT basés.
- Activité IFR possible.
- Piste non revêtue utilisable par ACFT non basés uniquement pendant les HOR ATS et O/R exploitant AD PN 24HR.

#### Dangers à la navigation aérienne

AD susceptible d'être envahi en quelques minutes par la brume de mer.

#### Procédures et consignes particulières

- Ligne axiale d'aire de demi-tour, sur piste ainsi que les TWY A et B conçus pour des aéronefs disposant d'une envergure de moins de 36 m et d'une largeur hors tout du train principal de moins de 9 m.
- Roulage interdit hors RWY et TWY.
- QFU 303° préférentiel cause procédure IFR.
- Circuits en dessous de 500 ft AAL autorisés avec un instructeur uniquement.
- Vols école MIL, jours ouvrables.

#### VFR de nuit

Voies de circulation A et E non utilisables.

#### Équipement AD

PCL n'allume pas le PAPI.

#### Activités diverses

- Parachutage sur AD (N°354) : FL 085, SR-SS.
- ← Activité annoncée par ROCHEFORT INFO ou A/A.
- ← Activité réelle connue de LA ROCHELLE INFO.
- ← Activité voltige N° (6502), 2500 AMSL - 4000 AMSL, axe de RWY 12/30 de 3000 m, jours ouvrables 0700-1600 (ETE -1HR). Activité réelle connue de LA ROCHELLE APP.

#### AD operating conditions

- AD reserved for radio-equipped ACFT.*
- Ad prohibited for paramotors and lights aerostats (Classes 1 and 5 ULM).*
- Simultaneous use of RWY prohibited.*
- Outside ATS SKED:*
- *ULM: AD reserved for home-based ULM.*
- *Unpaved RWY reserved for home-based ACFT.*
- Possible IFR operations.*
- Unpaved RWY usable for non home based ACFT only during ATS SKED and O/R PN 24HR AD operator.*

#### Air navigation hazards

*AD likely to be covered by sea haze in a few minutes.*

#### Procedures and special instructions

- Axial line of the RWY turn-around area, TWY A and B are designed for ACFT whose wingspan is lower than 36 m and main gear overall width is lower than 9 m.*
- Taxiing prohibited except on RWY and TWY.*
- Preferred QFU: 303° due to IFR procedure.*
- Aerodrome circuit below 500 ft AAL authorized only with an instructor pilot.*
- Military school flights during opening days.*

#### Night VFR

*TWY A and E not usable.*

#### AD equipment

*PAPI not turned on by PCL.*

#### Special activities

- Parachuting on AD (NR 354): FL 085, SR-SS.*
- Activity announced by ROCHEFORT INFO or A/A.*
- Actual activity known by LA ROCHELLE INFO.*
- Aerobatic (NR 6502), 2500 AMSL - 4000 AMSL, 3000 m on RWY 12/30 axis, on working days 0700-1600 (SUM -1HR). Actual activity known by LA ROCHELLE APP*

---

**ROCHEFORT CHARENTE - MARITIME**


---

**Informations diverses / Miscellaneous**

Horaires sauf indication contraire / *Timetables unless otherwise specified*  
 UTC HIV ; HOR ETE : -1HR / UTC WIN ; SUM SKED : -1HR

- 1 - **Situation / Location** : 2,7 km NNW St Agnant (17 - Charente Maritime).
- ← 2 - **ATS** : AFIS LUN-VEN / *MON-FRI* : 0800-1600.
- 3 - **VFR de nuit / Night VFR** : Agréé / *Approved* .
- 4 - **Exploitant d'aérodrome / AD operator** : Département de Charente Maritime  
 85 boulevard de la République CS 60003  
 17076 LA ROCHELLE CEDEX 9  
 Sur AD / *on AD* : La Sauzaie 17620 Saint Agnant  
 TEL : 05 46 83 05 20 - FAX : 05 46 83 95 46  
 E-mail : aeroport-rochefort@charente-maritime.fr
- 5 - **CAA** : DSAC Sud-Ouest (voir / *see* GEN).
- 6 - **BRIA** : BORDEAUX (voir / *see* GEN).
- 7 - **Préparation du vol / Flight preparation** : RSFTA tributaire de LFBD / *AFTN depending on LFBD* .  
 Acheminement FPL VFR / *Addressing VFR FPL* : voir / *see* GEN 12.
- 8 - **MET** : VFR: voir / *see* GEN VAC ; IFR: voir / *see* AIP GEN 3.5 ; Station: NIL
- 9 - **Douanes, Police / Customs, Police** : NIL.
- ← 10 - **AVT** : Carburants / *Fuel* : 100 LL - JET A1 (CIV).  
 100LL : possible H24 avec / *with* CB.  
 JET A1 : LUN-VEN / *MON-FRI* : 0800-1030, 1200-1530.  
 SAM-DIM et JF / *SAT-SUN and HOL* : HX.
- 11 - **RFFS** : Niveau 1 / *Level 1* .
- 12 - **Péril animalier / Wildlife strike hazard** : Occasionnel / *Random* .
- 13 - **Hangars pour aéronefs de passage / Transient aircraft hangars** : NIL.
- 14 - **Réparations / Repairs** : NIL.
- 15 - **ACB** : Charentais : TEL : 05 46 83 03 16  
 Rochefortais : TEL : 05 46 83 15 88.
- 16 - **Transports** : Taxi, voiture de location, sur demande préalable.  
*Taxi, car rental, on prior request.*
- 17 - **Hotels, restaurants** : A proximité / *In vicinity*.
- 18 - **Divers / Miscellaneous** : Accueil / *reception* ACFT BA 721 :  
 PPR 48 HR, TEL : 05 46 88 84 75 - 07 84 31 14 87  
 PNIA 811 721 8475  
 E-mail : ba721.saa.fct@intradef.gouv.fr