

ATTERRISSAGE A VUE

Visual landing

Ouvert à la CAP
Public air traffic

RION DES LANDES
AD 2 LFIL ATT 01

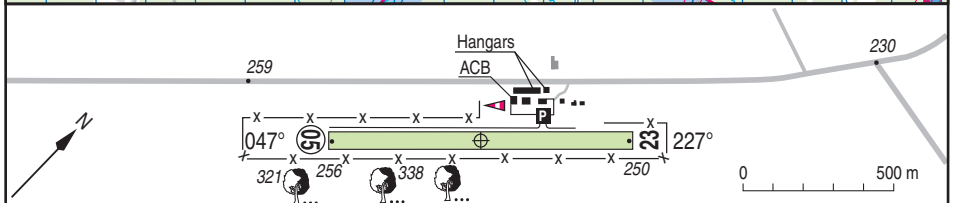
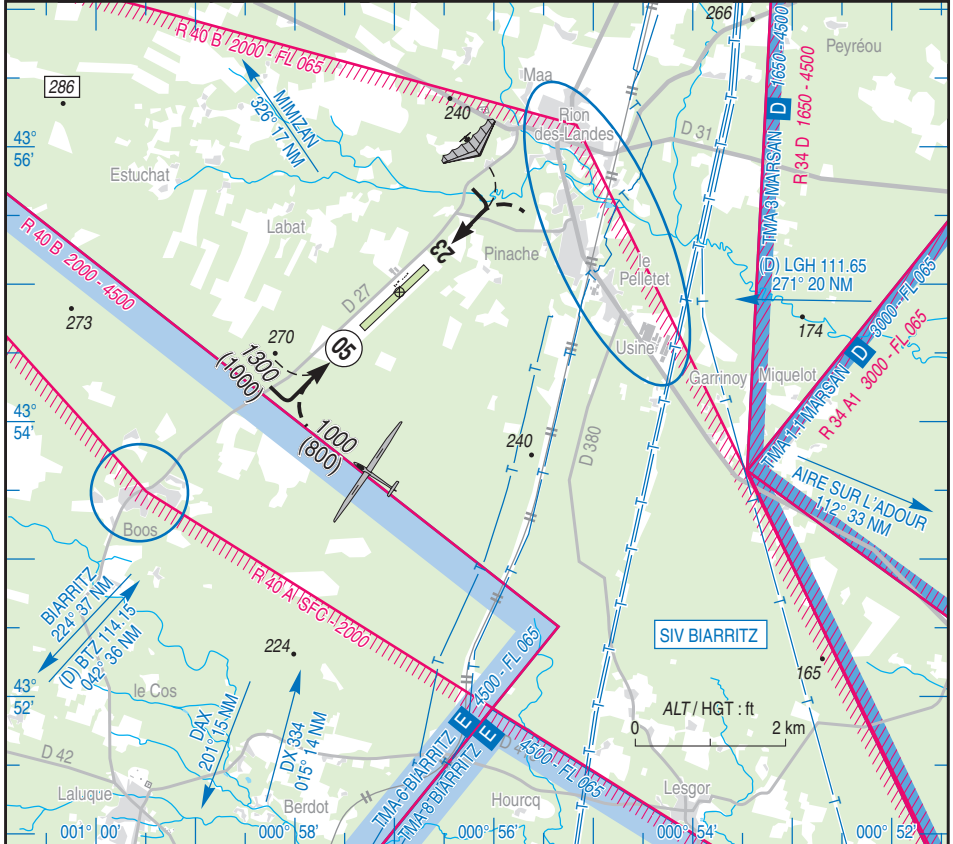
18 JUL 19



ALT AD : 256 (9 hPa)
LAT : 43 54 57 N
LONG : 000 56 57 W

LFIL
Non WGS-84
VAR : 0° (15)

APP : NIL
TWR : NIL
AJA : 123.500



RWY	QFU	Dimensions Dimension	Nature Surface	Résistance Strength	TODA	ASDA	LDA
05	047	1075 x 60	Non revêtue	-	1075	1075	1075
23	227		Unpaved		1075	1075	1075

Aides lumineuses : NIL

Lighting aids : NIL

RION DES LANDES

Consignes particulières / *Special instructions*

Conditions d'utilisation de l'AD

AD utilisable par les hélicoptères sauf vols d'entraînements.

AD réservé aux ACFT munis de radio.

AD operating conditions

AD usable by helicopters except training flights.

AD reserved for radio equipped ACFT.

Activités diverses

Activité de voltige (N°6681) :

Axe 05/23 ; 2250 ft AAL- 3250 ft AAL.

Centré sur l'aérodrome ; L 1500 m ; I 1000 m.

Lun-Ven : 1500 UTC-CS+30 ; Sam-Dim-JF : LS-CS+30.

Réservé aux appareils basés ou autorisés.

Special activities

Aerobatics activity NR 6681:

05/23 axis; 2250 ft AAL - 3250 ft AAL.

Centered on airfield: 1500 m long; 1000 m wide.

Mon-Fri: 1500 UTC - SS+30; Sat-SUN-JF: SR - SS+30.

Reserved for home-based or authorized aircraft.

Procédures et consignes particulières

Pénétration LF-R40A autorisée sur itinéraires publiés après contact DAX TWR 118.325, hors itinéraires, PPR DAX TWR.

Pénétration LF-R40B sur autorisation de DAX APP 122.05.

Roulage interdit hors RWY et TWY.

QFU préférentiel 047° cause LF-R40A.

Procedures and special instructions

Entering LF-R40A authorized on published routes after contacting DAX TWR 118.325 outside these routes, PPR DAX TWR.

Entering LF-R40B after authorization from DAX APP 122.05.

Taxiing prohibited except on RWY and TWY.

Preferred QFU 047° due to LF-R40A.

Informations diverses / *Miscellaneous*

Horaires sauf indication contraire / *Timetables unless otherwise specified*
UTC HIV ; HOR ETE : -1HR / *UTC WIN ; SKED SUM : -1HR*

- 1- **Situation / Location** : 3,5 km SW Rion des Landes (40 - Landes).
- 2- **ATS** : NIL.
- 3- **VFR de nuit / Night VFR** : Non agréé / *Not approved.*
- 4- **Exploitant d'aérodrome / AD operator** : Mairie de RION DES LANDES - TEL : 05 58 57 10 28.
- 5- **CAA** : DSAC Sud-Ouest.
- 6- **BRIA** : BORDEAUX (voir / *see GEN*).
- 7- **Préparation du vol / Flight preparation** : Acheminement FPL VFR / *Addressing VFR FPL* : voir / *see GEN 12.*
- 8- **MET** : VFR : voir / *see GEN VAC* ; IFR : voir / *see AIP GEN 3.5* ; Station : NIL.
- 9- **Douanes, Police / Customs, Police** : NIL.
- 10- **AVT** : NIL.
- 11- **RFFS** : Niveau 1 / *Level 1.*
- 12- **Péril animalier / Wildlife strike hazard** : NIL.
- 13- **Parkings extérieurs et hangars pour aéronefs de passage de plus de 24h /**
Outside parkings and transient aircraft hangars longer than 24 hours :
Possible avec redevance, (tarifs disponibles sur www.riondeslandes.fr) O/R exploitant.
Possible with fees (prices available on www.riondeslandes.fr) O/R AD operator.
- 14- **Réparations / Repairs** : NIL.
- 15- **ACB** : Entente aéronautique rionnaise - TEL (mairie) : 05 58 57 10 28.