

# ATTERRISSAGE A VUE

## Visual landing

Ouvert à la CAP  
Public air traffic

# REIMS PRUNAY

## AD 2 LFQA ATT 01

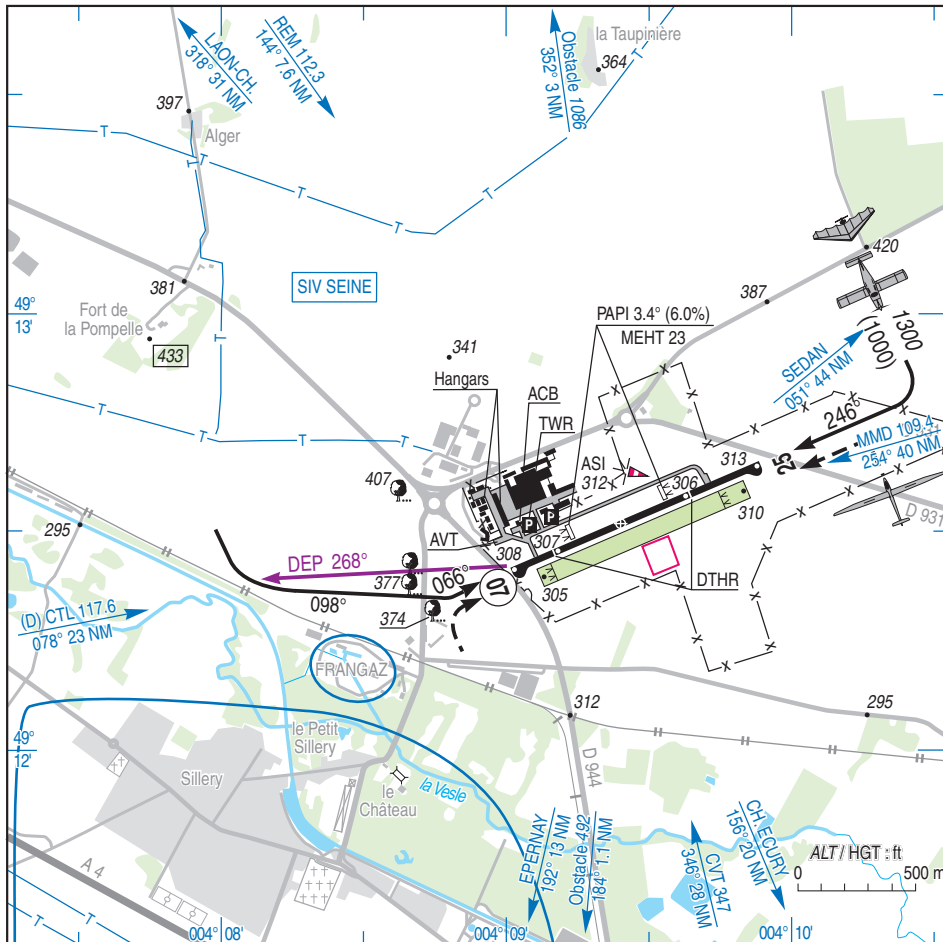
27 APR 17

	<b>ALT AD : 313 (12 hPa)</b> LAT : 49 12 31 N LONG : 004 09 24 E	<b>LFQA</b> VAR : 1°E (15)
--	------------------------------------------------------------------------	-------------------------------

APP : NIL

TWR : NIL

AFIS : 134.925. Absence ATS : A/A (134.925) FR seulement / only.



RWY	QFU	Dimensions Dimension	Nature Surface	Résistance Strength	TODA	ASDA	LDA
07 25	066 246	1150 x 30	Revêtue Paved	16F/C/W/T	1110 (1) 1110 (1)	1110 (1) 1110 (1)	945 (1) 795 (1)
07R 25L	066 246	996 x 78	Non revêtue Unpaved	-	996 996	996 996	935 834

(1) Voir / see TXT 01

**Aides lumineuses :**

RWY 07/25 : BI  
PCL

**Lighting aids :**

RWY 07/25 : LIL  
PCL



## REIMS PRUNAY

### Consignes particulières / *Special instructions*

#### Conditions d'utilisation de l'AD

AD réservé aux ACFT munis de radio.

Activité IFR possible.

Utilisation simultanée des 2 RWY interdite.

Distances déclarées réduites en raison de la présence des routes D 944 et D 931.

#### ULM

Terrain autorisé aux ULM de classe 2, 3, 4 et 6 après signature du protocole d'accord ou après PPR auprès de l'AFIS.

#### Dangers à la navigation aérienne

Après des pluies prolongées, utiliser la piste non revêtue avec précautions.

Risque de confusion avec l'ancien AD de REIMS-CHAMPAGNE inutilisable situé dans le 325°/7,6 NM de l'ARP (RWY 07/25).

#### Procédures et consignes particulières

Pour les avions, après TKOF QFU 246°, prendre le cap 268° et éviter le survol du site FRANGAZ et de PUISEULX.

PPR obligatoire auprès de l'AFIS pour les ACFT équipés de turbo-réacteurs.

Tout TKOF ou LDG d'avions est suspendu si un planeur est immobilisé sur la RWY non revêtue à moins de 40 m de la limite commune.

QFU 066° préférentiel cause nuisances sonores et LDA. Circuits basse hauteur : Côté circuit ACFT, hauteur MNM 500 ft AAL et instructeur à bord.

Emplacement A sur PRKG principal tour réservé aux ACFT de catégorie A.

#### VFR de nuit

Le seul cheminement utilisable de nuit est marqué par des balises rétro-refléchissantes bleues entre le parking principal tour et la marque de point d'arrêt 07.

#### Activités particulières

Activité de voltige (N°6111) : A 800 mètres RDL 067° de l'ARP. Axe 067/247. 500 m de part et d'autre de 49°12'41"N-004°10'00"E. 1500 AAL/ 5300 AMSL - HOR AFIS. Activité réservée aux ACFT à moteur à piston.

#### AD operating conditions

AD reserved to radio-equipped ACFT.

Possible IFR operations.

Simultaneous use of both RWY is prohibited.

Declared distances reduced due to the roads D 944 and D 931.

#### Microlights

Only class 2, 3, 4 and 6 after signature of letter of agreement or PPR requested to AFIS.

#### Air navigation hazards

Unpaved RWY to be used with caution after heavy rainfalls.

Risk of mix up with the former and unusable REIMS-CHAMPAGNE AD located 325°/7.6 NM from ARP (RWY 07/25).

#### Procedures and special instructions

For ACFT, after TKOF QFU 246°, proceed heading 268° and avoid over flying of FRANGAZ site and PUISEULX.

PPR to AFIS is mandatory requested for turbo-jet engine equipped airplanes.

All ACFT TKOF or LDG are suspended if a glider is immobilized on unpaved RWY within 40 m from common side.

Preferred QFU 066° due to noise abatement and LDA. Low height traffic patterns : Same side than ACFT pattern, at 500 ft AAL MNM and with pilot instructor on board.

Location A on TWR main PRKG reserved for CAT A ACFT.

#### Night VFR

Available only from main apron, close to the terminal, to holding point 07 and vice versa. (blue retro-reflectives markers).

#### Special activities

Aerobatics (NR 6111): At 800 metres RDL 067° from ARP. 067/247 axis 500 m on either side of 49°12'41"N-004°10'00"E. 1500 AAL/ 5300 AMSL - HOR AFIS. Activity reserved for piston engine ACFT.

---

**REIMS PRUNAY**


---

**Informations diverses / Miscellaneous**

Horaires sauf indication contraire / *Timetables unless otherwise specified*  
 UTC HIV ; HOR ETE : -1HR / *UTC WIN ; SKED SUM : -1HR*

- 1 - **Situation / Location** : 10 km ESE de Reims (Marne - 51).
- 2 - **ATS** : AFIS : ETE / *SUM* : 0700-1030, 1200-1700. HIV / *WIN* : 0800-1130, 1300-SS+30 (MAX 1800).  
 En dehors de ces HOR PPR PN avant 1500 / *outside HOR PPR PN before 1500.*  
 TEL : 03 26 49 10 12 - FAX : 03 68 38 92 10 - E-mail : contact@reims.aeroport.fr
- 3 - **VFR de nuit / Night VFR** : agréé (voir aides lumineuses).  
*approved (see lighting aids)*
- 4 - **Exploitant d'aérodrome / AD operator** : Société d'Exploitation de Reims Aéroport  
 Aérodrome de Reims Prunay  
 51360 Prunay  
 TEL : 03 26 49 10 92  
 E-mail : contact@reims.aeroport.fr
- 5 - **CAA** : DSAC Nord-Est (voir / *see GEN*).
- 6 - **BRIA** : LE BOURGET (voir / *see GEN*).
- 7 - **Préparation du vol / Flight preparation** : Acheminement PLN VFR / *Addressing VFR FPL* : voir / *see GEN 12.*
- 8 - **MET** : VFR: voir / *see GEN VAC* ; IFR: voir / *see AIP GEN 3.5* ; Station: NIL.
- 9 - **Douanes, Police / Customs, Police** : NIL.
- 10 - **AVT** : Carburants / *Fuel* : JET A1 - 100LL. Lubrifiants / *Lubricant* : NIL.  
 ETE : 0630-1030, 1200-1700.  
 HIV : 0730-1130, 1300-CS+30 (1800 MAX).  
 TEL : Exploitant.  
 En dehors de ces HOR, PPR PN avant 1400 par TEL / FAX / E-mail ATS.  
 Paiement : carte BP, Diner's club, American Express, Visa, Mastercard, Signature ou comptant.  
*SUM: 0630-1030, 1200-1700.*  
*WIN: 0730-1130, 1300-CS+30 (1800 MAX).*  
 TEL: *Operator.*  
*Outside these HOR, PPR PN before 1400 via TEL / FAX / E-mail ATS.*  
*Payment : carte BP, Diner's club, American Express, Visa, Mastercard, Signature or cash.*
- 11 - **RFFS** : Niveau 2 / *Level 2* :  
 ETE / *SUM* : 0700-1030, 1200-1700.  
 HIV / *WIN* : 0800-1130, 1300-CS / SS +30 (MAX 1800).  
 En dehors de ces HOR / *outside HOR* , PPR avant / *before 1500* par TEL / FAX / E-mail ATS.
- 12 - **Péril animalier / Wildlife strike hazard** : NIL.
- 13 - **Hangars pour aéronefs de passage / Transient aircraft hangars** : NIL.
- 14 - **Réparations / Repairs** : NIL.
- 15 - **ACB** : de Champagne TEL : 03 26 49 11 05  
 Reims Planeurs TEL : 03 26 49 11 42  
 Reims Voltige Association TEL : 03 26 91 10 99  
 Reims Champagne ULM : 06 12 13 33 84  
 Air Fun Aerobatics: 06 13 23 07 17  
 Fly and Fun: 06 76 27 56 83.
- 16 - **Transports** : Taxis sur demande / *Taxis on request*