

ATTERRISSAGE A VUE

Visual landing

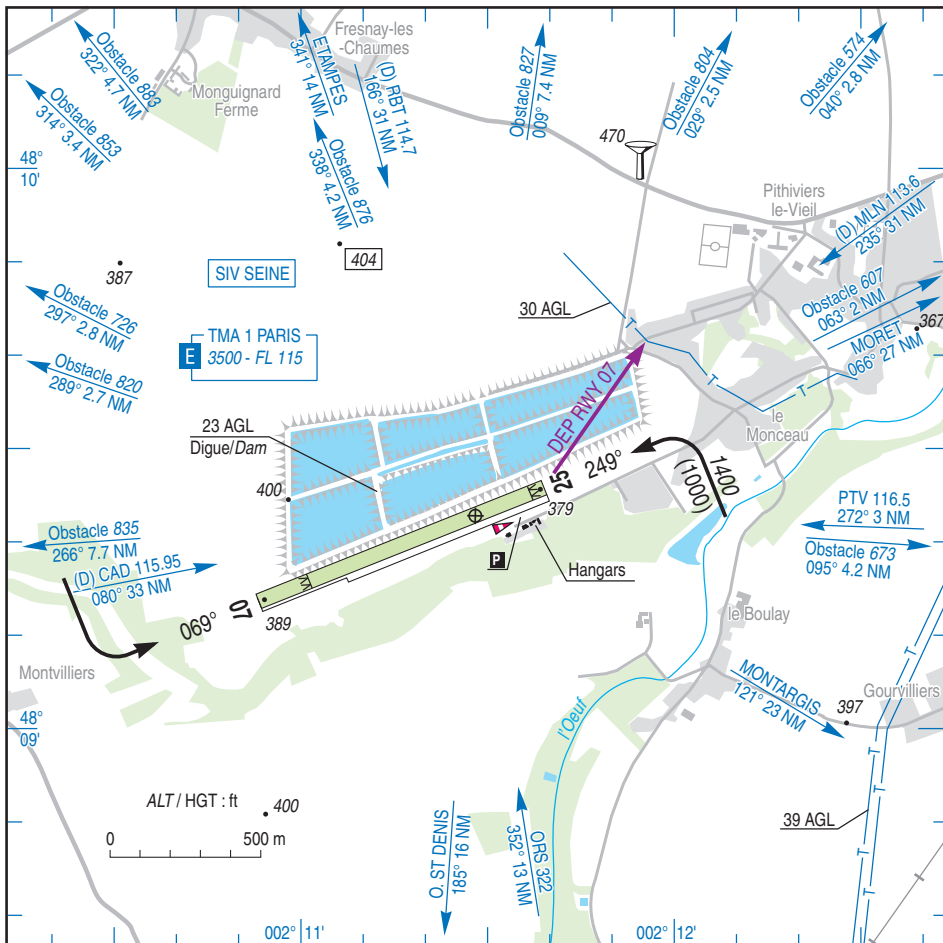
Usage restreint
Restricted use

PITHIVIERS
AD2 LFFP ATT 01

26 JUN 14

	ALT AD : 391 (14 hPa) LAT : 48 09 23 N LONG : 002 11 28 E	LFFP VAR : 1°W (10)
---	--	-------------------------------

APP : NIL
TWR : NIL
A/A : 123.5



RWY	QFU	Dimensions Dimension	Nature Surface	Résistance Strength	TODA	ASDA	LDA
07	069	1020 x 50	Non revêtu Unpaved	-	1020	1020	850
25	249				1020	1020	975

Aides lumineuses : NIL

Lighting aids : NIL

PITHIVIERS

Conditions d'utilisation de l'AD

AD réservé aux ACFT basés et à ceux basés sur les AD voisins (1).

AD operating conditions

AD reserved for home based ACFT and for ACFT based on neighbouring AD (1).

Dangers à la navigation aérienne

Par vents traversiers du Nord ou du Sud, turbulences possibles en approche ou sur la piste.

Air navigation hazards

If North or South crosswind, possible turbulences on approach or on RWY.

Manche à vent : possibilités d'indications non représentatives de la situation sur la piste ou en approche.

WDI: possibility of non reliable indications of the situation on RWY or on approach.

Procédures et consignes particulières

Roulage interdit hors piste et TWY.

Procedures and special instructions

Taxiing prohibited except on RWY and TWY.

Décollage en 07 : prendre dès que possible un cap sur la gauche pour éviter le survol du village.

Take-off in 07 : turn left as soon as possible to avoid overflight of the village.

Activités diverses

Activité de voltige (N° 6403) : verticale RWY, axée 069/249, 1700 AMSL/3500 AMSL.
LUN-VEN : 1300 -SS. SAM, DIM et JF : SR-SS.
ETE : - 1 HR.

Special activities

Aerobatics activity (NR 6403): overhead RWY, on axis 069/249, 1700 AMSL/3500 AMSL.
MON-FRI : 1300 -SS. SAT, SUN and HOL : SR-SS.
SUM : - 1 HR.

Activité interdite si QNH inférieur à 1009 hPa.

Activity prohibited if QNH < 1009 hPa.

(1) AD voisins / Neighbouring AD :

AUBIGNY, BAILLEAU ARMENONVILLE, BUNO BONNEVAUX, BRIARE, CHARTRES ,LA FERTE-ALAIS , MONTARGIS, MORET, ORLEANS ST DENIS DE L'HOTEL, ROMORANTIN, VIERZON.

Informations diverses / Miscellaneous

Horaires sauf indication contraire / Timetables unless otherwise specified
UTC HIV ; HOR ETE : -1HR / UTC WIN ; SKED SUM : -1HR

←

- 1 - **Situation / Location** : 4 km WSW Pithiviers (45 - LOIRET).
- 2 - **ATS** : NIL.
- 3 - **VFR de nuit / Night VFR** : Non agréé / Not approved.
- 4 - **Exploitant d'aérodrome / AD operator** : ACB.
- 5 - **CAA** : DSAC Centre (voir / see GEN) .
- 6 - **BRIA** : LE BOURGET (voir / see GEN).
- 7 - **Préparation du vol / Flight preparation** : Acheminement PLN VFR / Addressing VFR FPL : voir / see GEN 12.
- 8 - **MET** : VFR : voir / see GEN VAC ; IFR : voir / see AIP GEN 3.5 ; Station : NIL
- 9 - **Douanes / Customs** : NIL.
- 10 - **AVT** : Carburant / Fuel : 100 LL - Lubrifiant / Lubricant : 60 (CIV) HX (voir / see ACB).
- 11 - **RFFS** : Niveau 1 / Level 1 .
- 12 - **Péril animalier / Wildlife strike hazard** : NIL.
- 13 - **Hangars pour aéronefs de passage / Transient aircraft hangars** : NIL.
- 14 - **Réparations / Repairs** : NIL.
- 15 - **ACB** : du PITHIVERAIS , BP 314, 45303 Pithiviers CEDEX .
TEL / FAX : 02 38 30 08 27