

# ATTERRISSAGE A VUE

## Visual landing

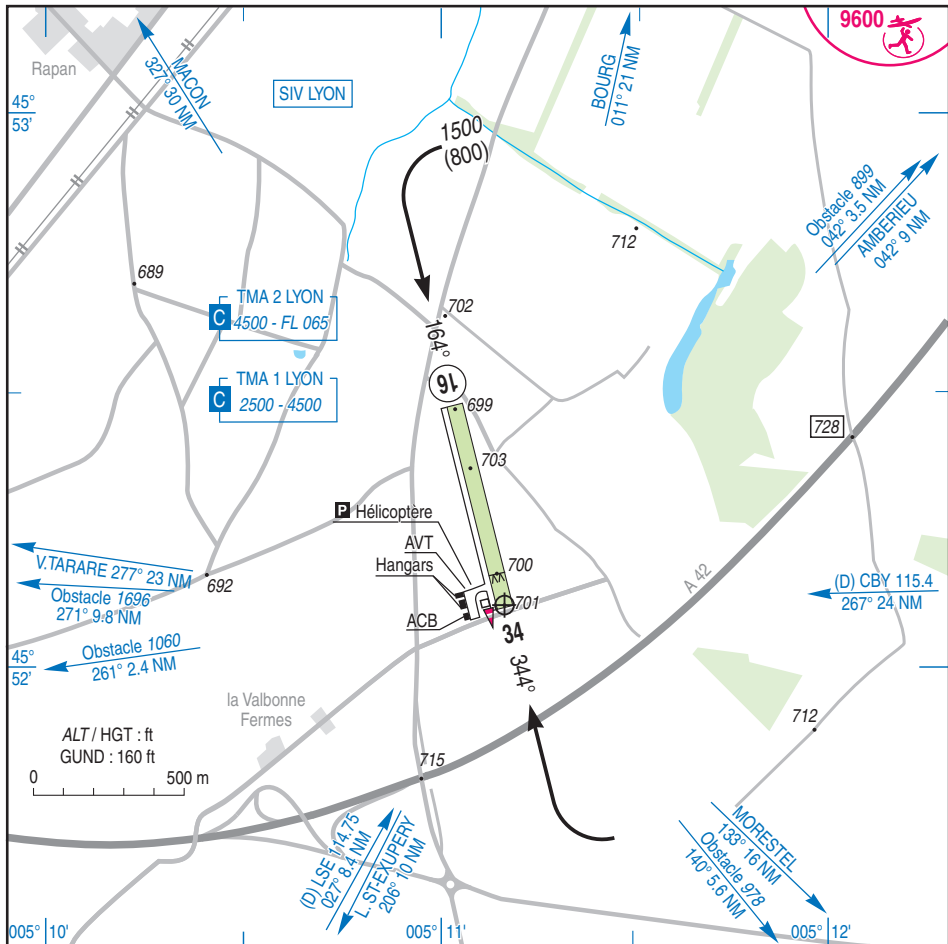
Ouvert à la CAP  
Public air traffic  
30 MAR 17

# PEROUGES MEXIMIEUX

## AD 2 LFHC ATT 01

	<b>ALT AD : 703 (25 hPa)</b>	<b>LFHC</b> VAR : 1°E (15)
	LAT : 45 52 07 N	
	LONG : 005 11 10 E	

APP : NIL  
TWR : NIL  
A/A : 123.5



RWY	QFU	Dimensions Dimension	Nature Surface	Résistance Strength	TODA	ASDA	LDA
16	164	690 x 60	Non revêtue	-	690	690	690
34	344		Unpaved	-	690	690	570

Aides lumineuses : NIL.

Lighting aids : NIL.

## PEROUGES MEXIMIEUX

### Consignes particulières / *Special instructions*

#### Procédures et consignes particulières

AD réservé aux ACFT munis de radio.

← QFU 164° préférentiel cause environnement.

Roulage interdit hors piste et TWY.

Les dégagements au sol se font par le TWY latéral accolé à la piste.

Eviter le survol du village de Charnoz sur Ain (1.5 NM / 095°).

Hélicoptères :

- Translation et PRKG face à l'ACB interdit cause structure bâtiment légère.

← - PRKG obligatoire à l'Est de l'aire d'avitaillement.

#### Activités diverses

AEM (N° 9600) : 350 ASFC, SR-SS.

#### *Procedures and special instructions*

*AD reserved for radio-equipped ACFT.*

*Preferred QFU : 164°, due to environment.*

*Taxiing prohibited except on RWY and TWY.*

*RWY vacating by adjacent TWY.*

*Avoid overflying Charnoz sur Ain (1.5 NM / 095°).*

*Helicopters:*

*- Translation and PRKG in front of ACB prohibited due to building light structure.*

*- Mandatory PRKG East of refuelling area.*

#### *Special activities*

*AEM (NR 9600): 350 ASFC, SR-SS.*

### Informations diverses / *Miscellaneous*

Horaires sauf indication contraire / *Timetables unless otherwise specified*  
UTC HIV ; HOR ETE : -1HR / *UTC WIN ; SUM SKED : -1HR*

1 - **Situation / Location** : 3,5 km S Perouges et / and Meximieux (01-Ain).

2 - **ATS** : NIL.

3 - **VFR de nuit / Night VFR** : NIL.

4 - **Exploitant d'aérodrome / AD operator** : ACB.

5 - **CAA** : DSAC Centre-Est.

← 6 - **BRIA** : BORDEAUX (voir / see GEN).

← 7 - **Préparation du vol / Flight preparation** : Acheminement FPL VFR / *Addressing VFR FPL* : voir / see GEN 12.

8 - **MET** : VFR : voir / see GEN VAC ; IFR : voir / see AIP GEN 3.5 ; Station : NIL.

9 - **Douanes / Customs** : NIL.

10 - **AVT** : Carburant / *Fuel* : 100LL (CIV-MIL) HX.

Païement comptant / *Cash payment* TEL : 04 74 61 12 90. Quantité limitée / *Limited amount*.

11 - **RFFS** : Niveau 1 / *Level 1*.

12 - **Péril animalier / Wildlife strike hazard** : NIL.

13 - **Hangars pour aéronefs de passage / Transient aircraft hangars** : NIL.

14 - **Réparations / Repairs** : NIL.

15 - **ACB** : de Pérouges, G. Darmon, Mas Baudran - 01800 PEROUGES TEL : 04 74 61 12 90.