

# ATTERRISSAGE A VUE

## Visual landing

Ouvert à la CAP  
Public air traffic

# PERIGUEUX BASSILLAC

## AD 2 LFBX ATT 01

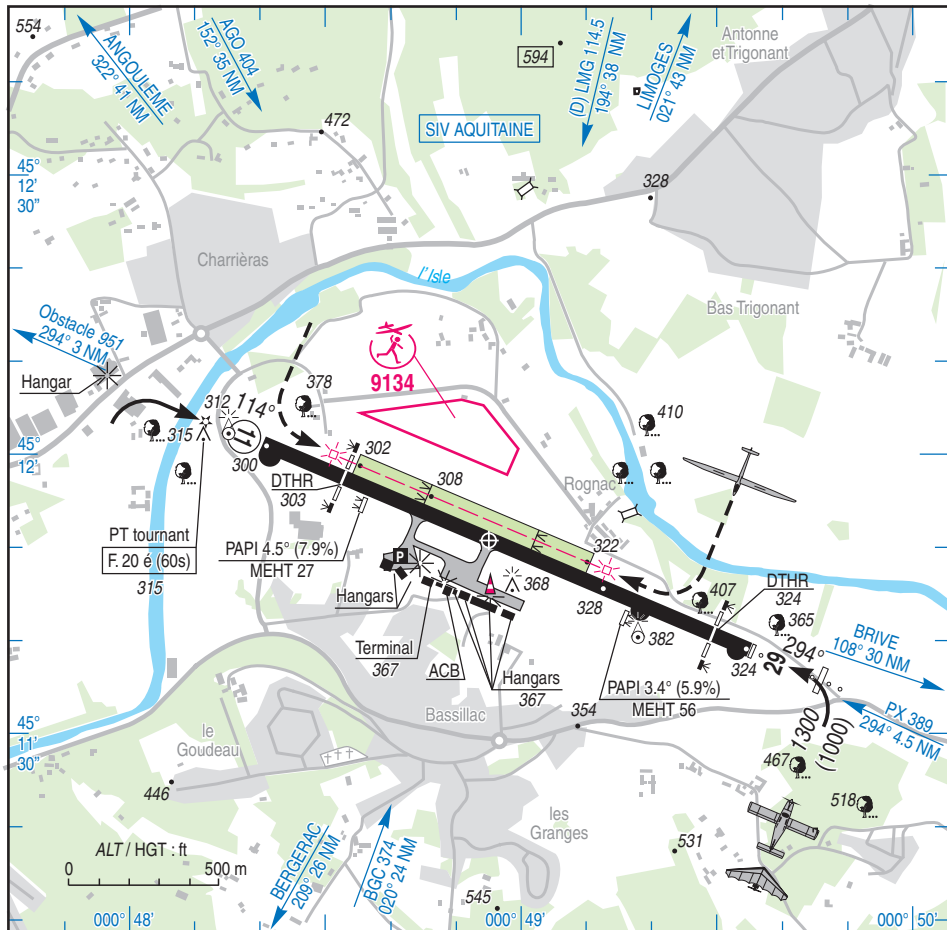
25 MAY 17

					<b>ALT AD : 328 (12 hPa)</b> LAT : 45 11 51 N LONG : 000 48 55 E	<b>LFBX</b> VAR : 0° (15)
---	---	---	---	---	--	------------------------------

APP : AQUITAINE Approche /Approach 119.275

TWR : NIL

AFIS : 118.775 - Absence AFIS : A/A (118.775) FR seulement /only



RWY	QFU	Dimensions Dimension	Nature Surface	Résistance Strength	TODA	ASDA	LDA
11	114	1750 x 30	Revêtue	31 F/C/W/T	1750	1750	1450
29	294	1750 x 30	Paved		1750	1560 (1)	1430 (1)
11	114	845 x 80	Non revêtue	-	845	845	585
29	294	845 x 80	Unpaved		845	845	645

**Aides lumineuses :**  
RWY 29 : ligne APCH HI 420 m  
RWY 11/29 : HI/BI

**Lighting aids :**  
RWY 29 : APCH line LIH 420 m  
RWY 11/29 : LIH/LIL

(1) voir / see TXT 01

## PERIGUEUX BASSILLAC

### Consignes particulières / *Special instructions*

#### Conditions d'utilisation de l'AD

Activité IFR possible.

AD réservé aux ACFT munis de radio.

Utilisation simultanée des pistes interdite.

RWY non revêtu réservée aux ACFT basés et aux pilotes de planeurs autorisés.

Résistance TWY et PRKG : 26 F/C/W/T.

Distances déclarées utilisables : TODA, ASDA, LDA RWY 29 réduites en raison d'un shelter situé à 110 m de l'extrémité de piste.

#### Dangers à la navigation aérienne

Par fort vent de travers, turbulences modérées à fortes aux seuils 11 et 29.

#### Procédures et consignes particulières

Décollage RWY 29L : en raison de la trouée courbe, au passage du point tournant "F.20 é (60s)" prendre par la gauche la RM 239°.

QFU 114° préférentiel cause nuisances.

Circuit de piste au nord possible uniquement pour les aéronefs basés utilisant la piste non revêtu.

Hors HOR ATS :

- Le parking devant le terminal et la Tour doit rester libre.
- Arrivée verticale AD à 2500 ft AMSL pour tout aéronef avant intégration dans le circuit de piste.
- Circuit basse hauteur à 500 ft MNM possible avec instructeur à bord.

#### Activités particulières

AEM : (N° 9134) 330 ft ASFC MAX.

Activité de treuillage planeurs : treuil mobile situé au Nord de l'axe de la piste en herbe. Treuil équipé d'un gyrophare. Activité annoncée sur FREQ AFIS.

Activité voltige sur AD (N° 6697) axe centré sur 45°11'51"N, 000°48'55"E, orienté 110°/290°. 2000 ft AMSL-FL50, SR-1100 et 1300-SS. (ETE : - 1 HR).

Aviser PERIGUEUX INFO ou à défaut AQUITAINE APP en début et fin d'activité.

Activité réelle connue de :

- AQUITAINE INFO 120.575
- AQUITAINE APP 119.275
- PERIGUEUX INFO 118.775

#### AD operating conditions

Possible IFR operations.

AD reserved for radio-equipped ACFT.

Simultaneous use of RWY prohibited.

Unpaved RWY reserved for home-based ACFT and authorized gliders pilots.

TWY and PRKG strength: 26 F/C/W/T.

Usable declared distances: TODA, ASDA, LDA RWY 29 reduced due to shelter located at 110 m from RWY end.

#### Air navigation hazards

When strong crosswind, light to severe turbulence THR 11 and 29.

#### Procedures and special instructions

TKOF RWY 29L: due to curved funnel at the crossing of the turning point "F.20 é (60s)" turn left MAG track 239°.

Preferred QFU: 114° due to noise pollution.

North circuit available only for home based aircraft using the unpaved runway.

Outside ATS SKED:

- PRKG in front of the terminal and the TWR must remain cleared.
- Overhead AD arrival at 2500 ft AMSL for all ACFT before entering the traffic circuit.
- Low altitude circuit at 500 ft MNM with instructor on board.

#### Special activities

AEM: (NR 9134) 330 ft ASFC MAX.

Glider winching activity: mobile winch located North of grass RWY axis. Winch equipped with rotating light. Activity announced on FREQ AFIS.

Aerobatics on AD (NR 6697) centered on 45°11'51"N, 000°48'55"E, axis 110°/290°. 2000 ft AMSL-FL50, SR-1100 and 1300-SS. (SUM: - 1 HR).

Warm PERIGUEUX INFO or in defect AQUITAINE APP at the beginning and at the end of activity.

Real activity known by:

- AQUITAINE INFO 120.575
- AQUITAINE APP 119.275
- PERIGUEUX INFO 118.775

---

**PERIGUEUX BASSILLAC**


---

**Informations diverses / Miscellaneous**

ETE : - 1 HR / SUM : - 1 HR

Les informations de source **non DGAC** de cette rubrique sont communiquées sous toute réserve.  
**Non DGAC information in this document is communicated with all reserve.**

- 1 - **Situation / Location** : 8 km ENE Périgueux (24 - Dordogne).
- ← 2 - **ATS** : LUN-VEN / *MON-FRI* : 0500-1100, 1300-1800, 2000- 2100.  
 En dehors de ces HOR : PPR PN 48 HR.  
*Outside these SKED, PPR PN 48 HR.*  
 TEL : 05 53 02 79 75 - FAX : 05 53 02 79 78.  
 TEL *astreinte / on call* : 06 08 82 98 68 pour vols commerciaux, officiels et sanitaires / for commercial, official and medical flights.  
 E-mail : aeroport.afis@grandperigueux.fr
- 3 - **VFR de nuit / Night VFR** : Agréé / *Approved*.
- 4 - **Exploitant d'aérodrome / AD operator** : Communauté d'Agglomération "Le Grand Périgueux"  
 1,bd Lakanal - BP 70171 - 24019 Périgueux Cedex.  
 TEL : 05 53 35 86 00 - FAX : 05 53 54 61 56.
- 5 - **AVA** : DSAC Sud-Ouest (voir / *see* GEN).
- 6 - **BRIA** : BORDEAUX (voir / *see* GEN).
- 7 - **Préparation du vol / Flight preparation** : RSFTA / *AFTN*.  
 Acheminement PLN VFR / *Addressing VFR FPL* : voir / *see* GEN 12.
- ← 8 - **MET** : VFR: voir / *see* GEN VAC ; IFR: voir / *see* AIP GEN 3.5 ; Station: NIL.
- 9 - **Douanes, Police / Customs, Police** : O/R PN 48 HR à / *to* AFIS.
- 10 - **AVT** : AVGAS 100 LL. Automate TOTAL / *TOTAL dispenser* H 24.  
 JET A1 HOR ATS / *ATS SKED*. Paiement carte TOTAL, carte de crédit VISA, chèques ou espèces / *TOTAL card, VISA card, cheques and cash payment*.
- ← 11 - **RFFS** : Niveau 4 / *Level 4*. HOR ATS / *ATS SKED*.  
 Niveau 1 / *Level 1* hors HOR ATS / *outside ATS SKED*.
- 12 - **Péril animalier / Wildlife strike hazard** : Occasionnel / *Random*.
- 13 - **Hangars pour aéronefs de passage / Transient aircraft hangars** : Possible.
- ← 14 - **Réparations / Repairs** : NIL.
- ← 15 - **ACB** : A.S.A.P.TEL : 05 53 54 41 19.  
 C.V.V.P.TEL : 05 53 04 02 03.  
 C.U.P.TEL : 07 81 84 91 86.
- 16 - **Transports** : Taxis.
- 17 - **Hôtels, restaurants** : A proximité / *In the vicinity*.
- ← 18 - **Divers / Miscellaneous** : Assistance / *Handling* : aeroport.afis@grandperigueux.fr  
 Responsable d'exploitation / *Operation manager* : c.lehair@grandperigueux.fr