

# ATTERRISSAGE A VUE

Visual landing

Ouvert à la CAP  
Public air traffic

13 SEP 18

# PAMIERS LES PUJOLS

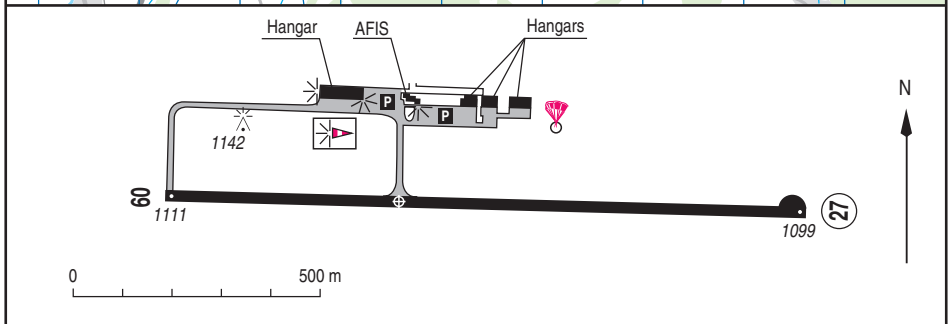
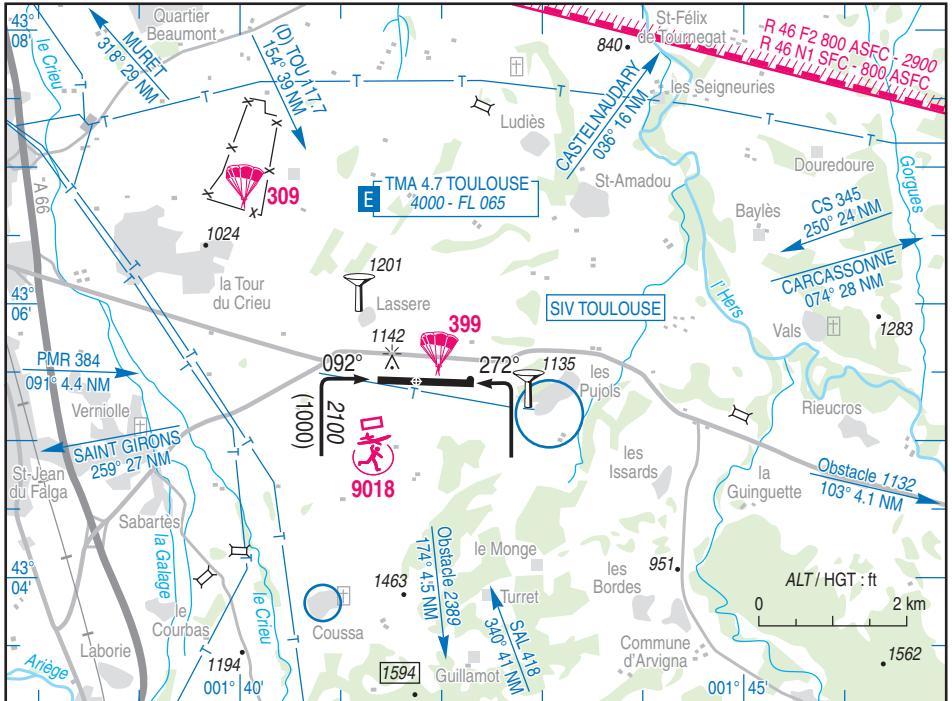
AD 2 LFDJ ATT 01

	<b>ALT AD : 1114 (40 hPa)</b> LAT : 43 05 26 N LONG : 001 41 45 E	<b>LFDJ</b> VAR : 0° (15)
--	---	------------------------------

APP : TOULOUSE Approche/Approach 120.355 au-dessus de/above 4000

TWR : NIL

AFIS : 118.175. Absence ATS : A/A (118.175) FR seulement/only



RWY	QFU	Dimensions Dimension	Nature Surface	Résistance Strength	TODA	ASDA	LDA
09	092	1300 x 30	Revêtue Paved	14 F/B/W/T	1300	1300	1300
27	272				1300	1300	1300

Aides lumineuses : BI RWY 09/27

Lighting aids : LIL RWY 09/27

## PAMIERS LES PUJOLS

### Consignes particulières / *Special instructions*

#### Conditions d'utilisation de l'AD

Activité ULM multiaxes possible après accord ATS.

Activité IFR possible.

AD réservé aux ACFT munis de radio.

#### Dangers à la navigation aérienne

Risque d'enneigement : se renseigner par téléphone sur disponibilité terrain.

L'activité AEM interfère avec les tours de piste basse hauteur.

Activités LF-R27, zone de tir "sol-sol" de Saint Félix de Rieutord au SW de l'AD à 4.0 NM, SFC/6500 ft. Activité connue de PAMIERS Information (HOR AFIS) ou de TOULOUSE Information.

#### Procédures et consignes particulières

QFU 272° préférentiel cause environnement.

Activités simultanées voltige et parachutage (N° 399) interdites.

#### Activités diverses

Activité para (N° 399) verticale AD, H24, FL 140. PPR AFIS PN 48 HR.

Utilisable après accord de l'exploitant de l'AD. Autorisation de largage sur TOULOUSE APP 125.175 ou CCER Toulouse Essai 122.9 (contact CCER au delà du FL 065 quand CTA actives). Priorité aux mouvements IFR sur les largages et à l'activité de la CTA TOULOUSE. Contact obligatoire sur PAMIERS Information. Activité connue de TOULOUSE Information.

Parachutage au NW de l'AD (activité N° 309 Tour du Crieu) à 1,5 NM : H24, FL 120. Activité connue de TOULOUSE INFO.

Voltige (N° 6720) axe de 2500 m centré sur le seuil 09 et 500 m de part et d'autre de l'axe de piste, 1500 ft ASFC/2400 ft ASFC, HJ. PPR AFIS PN 48 HR. Contact obligatoire sur PAMIERS Information ou A/A.

AEM (N° 9018) au Sud de RWY : HJ, 330 ft ASFC MAX.

#### **AD operating conditions**

*Multi-axis ULM activity possible after ATS agreement.*

*Possible IFR operations.*

*AD reserved for radio-equipped ACFT.*

#### **Air navigation hazards**

*Snow covering risk: check availability of AD by phone.*

*Model aircraft activity interferes with low height circuits.*

*Activities within LF-R27: "ground-to-ground" firing area located at Saint Félix de Rieutord, 4.0 NM SW AD, SFC/6500 ft. Activity known on PAMIERS Information (AFIS SKED) or TOULOUSE Information.*

#### **Procedures and special instructions**

*Preferred QFU: 272° due to environment.*

*Simultaneous activities of aerobatics and PJE (NR 399) are prohibited.*

#### **Special activities**

*PJE activity (NR 399) overhead AD H24, FL 140. PPR AFIS PN 48 HR.*

*Usable with previous agreement from AD operator. Drop clearance on TOULOUSE APP 125.175 or CCER Toulouse Essai 122.9 (contact CCER above FL 065 when CTA are activated). Para dropping must give priority to IFR and to CTA TOULOUSE activity. Radio contact compulsory on PAMIERS Information. Activation known by TOULOUSE Information.*

*PJE to NW 1.5 NM from AD (activity NR 309 Tour du Crieu): H24, FL 120 MAX. Activity known by TOULOUSE INFO.*

*Aerobatics (NR 6720) centered on THR 09, 2500 m long, NS extension 500 m on both sides of RWY centerline, 1500 ft ASFC/2400 ft ASFC, during day times. PPR from AFIS with PN 48 HR. Radio contact compulsory on PAMIERS Information or A/A.*

*AEM (NR 9018) South RWY: HJ, 330 ft ASFC MAX.*

---

**PAMIERES LES PUJOLS**

---

**Informations diverses / Miscellaneous**

Horaires sauf indication contraire / *Timetables unless otherwise specified*  
UTC HIV ; HOR ETE : -1HR / *UTC WIN ; SKED SUM : -1HR*

- 1 - **Situation / Location** : 8 km ESE Pamiers (09 - Ariège) .
- 2 - **ATS** : AFIS :  
Du/ From 01 MAY au/ to 30 SEP : tous les jours/ *everyday*: 0700-1100, 1300-1600.  
Du/ From 01 OCT au/ to 30 APR : LUN-VEN/ : 0700-1100, 1300-1600.  
En-dehors de ces HOR, SAM, DIM et JF : PPR PN 48 HR.  
*Outside these SKED, SAT, SUN and HOL: PPR PN 48 HR.*  
Aérodrome 09100 LES PUJOLS.  
TEL : 05 61 68 71 43 - FAX : 05 61 68 74 48.
- 3 - **VFR de nuit / Night VFR** : Agréé / *Approved*.
- 4 - **Exploitant d'aérodrome / AD operator** : Syndicat mixte pour l'aménagement et l'exploitation de l'aérodrome d'intérêt départemental de PAMIERES LES PUJOLS, Hôtel du département - BP 23 - 09001 FOIX Cedex  
TEL : 05 61 02 09 09.
- 5 - **AVA** : DSAC Sud (voir / *see* GEN).
- 6 - **BRIA** : BORDEAUX (voir / *see* GEN).
- 7 - **Préparation du vol / Flight preparation** : Acheminement PLN VFR / *Addressing VFR FPL* : voir / *see* GEN 12.
- 8 - **MET** : VFR: voir / *see* GEN VAC ; IFR: voir / *see* AIP GEN 3.5 ; Station: NIL
- 9 - **Douanes, Police / Customs, Police** : NIL
- 10 - **AVT** : Carburants : 100 LL, AVGAS, JET A1. Station automatisée TPV carte TOTAL. Lubrifiant : NIL.  
HOR AFIS. Paiement carte TOTAL, chèques français, paiement en espèces accepté.  
*Fuel : 100 LL, AVGAS, JET A1. Automatic station TPV TOTAL card. Lubricant: NIL.*  
*AFIS SKED. Payment: TOTAL card, French cheque, cash.*
- 11 - **SSLIA** : Niveau 1 (Niveau 2 : PPR AFIS PN 24 HR)  
*Level 1 (Level 2: PPR AFIS PN 24 HR) .*
- 12 - **Péril animalier / Wildlife strike hazard** : NIL .
- 13 - **Hangars pour aéronefs de passage / Transient aircraft hangars** : Possible. O/R AFIS.
- 14 - **Réparations / Repairs** : NIL.
- 15 - **ACB** : Pamiers les Pujols TEL : 05 61 68 60 60 - FAX : 05 61 68 65 86.  
Para Club TEL : 05 61 68 72 00.
- 16 - **Transports** : Taxi O/R.
- 17 - **Hotels, restaurants** : Restaurant à proximité / *Restaurant in the vicinity* .