

ATTERRISSAGE A VUE

Visual landing

Ouvert à la CAP
Public air traffic

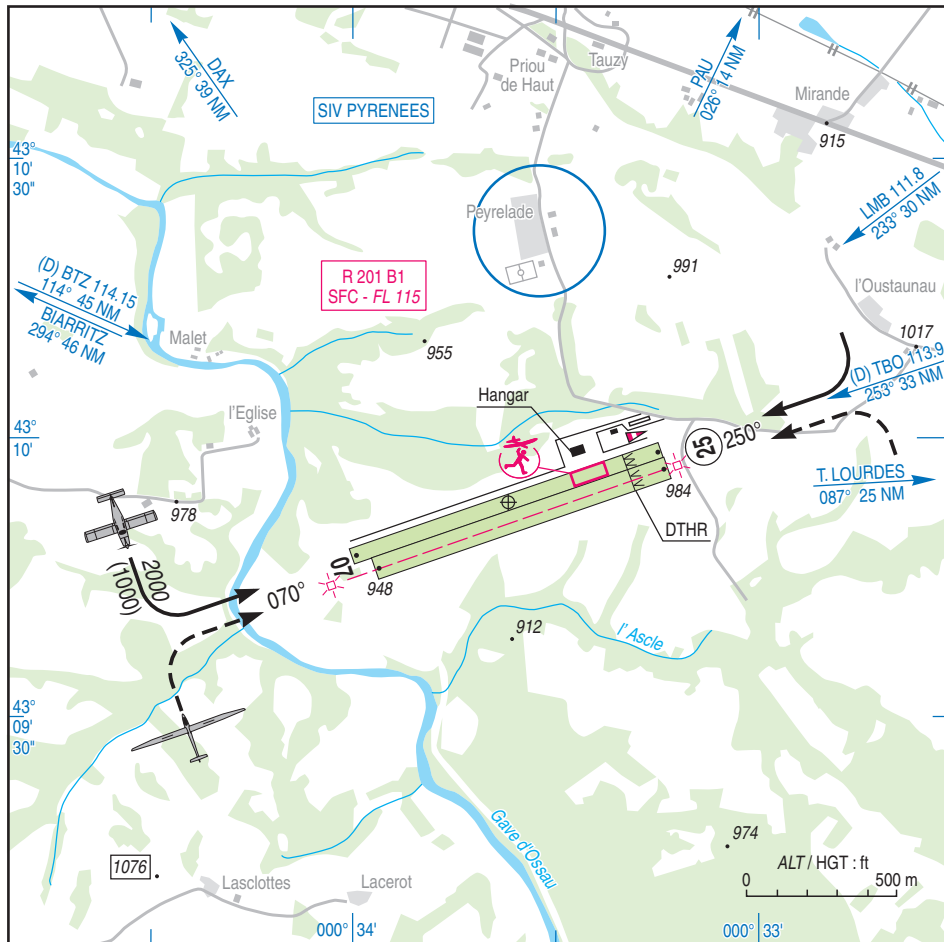
OLORON HERRERE

AD 2 LFCO ATT 01

29 MAR 18

				ALT AD : 984 (36 hPa)	LFCO
				LAT : 43 09 53 N	Non WGS-84
				LONG : 000 33 37 W	VAR : 0° (15)

APP : NIL
TWR : NIL
A/A : 118.775



RWY	QFU	Dimensions Dimension	Nature Surface	Résistance Strength	TODA	ASDA	LDA
07L	070	1080 x 50	Non revêtue Unpaved	-	1080	1080	1080
25R	250				1080	1080	950
07R	070	1030 x 70	Non revêtue Unpaved	-	1030	1030	1030
25L	250				1030	1030	900

Aides lumineuses : NIL

Lighting aids : NIL

OLORON HERRERE

Consignes particulières / *Special instructions*

Conditions d'utilisation de l'AD

AD réservé aux ACFT munis de radio.

Du 1/10 au 10/11 l'AD est :

- réservé aux ACFT basés ou autorisés par l'exploitant,

- interdit aux planeurs et HEL.

Utilisation simultanée des deux pistes interdite.

Pistes détrempées après fortes pluies. Pour utilisation, s'informer auprès de l'ACB OLORON.

Procédures et consignes particulières

QFU 250° préférentiel cause pente de piste.

Roulage interdit hors RWY et TWY.

Activités diverses

Parachutage (N° 308) :

Centré sur ARP - FL 115. Activable H24 sauf WE et JF. PPR PYRENEES APP, activité réelle connue de PYRENEES INFO.

Aéromodélisme tous les premiers vendredi du mois de 14 heures à 18 heures.

AD operating conditions

AD reserved for radio-equipped ACFT.

From 1/10 to 10/11 AD:

- reserved for based ACFT and ACFT authorized by operator,

- prohibited for gliders and HEL.

Simultaneous use of both RWY prohibited.

Grass strip waterlogged after severe rainfalls. Use of AD subject to prior information from OLORON ACB.

Air navigation hazards

Preferred QFU: 250°, due to RWY slope.

Taxiing prohibited except on RWY and TWY.

Special activities

PJE (NR 308):

Centered on ARP - FL 115. Area can be activated H24 except WE and HOL. PPR from PYRENEES APP, activation known by PYRENEES INFO.

Aeromodelling every first friday of the month from 14 hours to 18 hours.

Informations diverses / *Miscellaneous*

Horaires sauf indication contraire / *Timetables unless otherwise specified*
UTC HIV ; HOR ETE : -1HR / *UTC WIN ; SUM SKED : -1HR*

- 1- **Situation / Location** : 5 km SE Oloron Sainte Marie (64 - Pyrénées Atlantiques).
- 2- **ATS** : NIL.
- 3- **VFR de nuit / Night VFR** : Non agréé / *Not approved*.
- 4- **Exploitant d'aérodrome / AD operator** : ACB d'Oloron.
- 5- **CAA** : DSAC - Sud-Ouest (voir / *see GEN*).
- 6- **BRIA** : BORDEAUX (voir / *see GEN*).
- 7- **Préparation du vol / Flight preparation** : Acheminement FPL VFR / *Addressing VFR FPL* : voir / *see GEN 12*.
- 8- **MET** : VFR: voir / *see GEN VAC* ; IFR: voir / *see AIP GEN 3.5* ; Station: NIL.
- 9- **Douanes, Police / Customs, Police** : NIL.
- 10- **AVT** : Carburant / *Fuel*: 100LL.
- 11- **RFFS** : Niveau 1 / *Level 1*.
- 12- **Péril animalier / Wildlife strike hazard** : NIL.
- 13- **Hangars pour aéronefs de passage / Transient aircraft hangars** : Possible.
- 14- **Réparations / Repairs** : NIL.
- 15- **ACB** : d'Oloron Sainte Marie. TEL : 05 59 39 07 05.
CEVVHB TEL : 05 59 36 10 36.
- 16- **Restaurants** : NIL.