

# ATTERRISSAGE A VUE

## Visual landing

Ouvert à la CAP  
Public air traffic

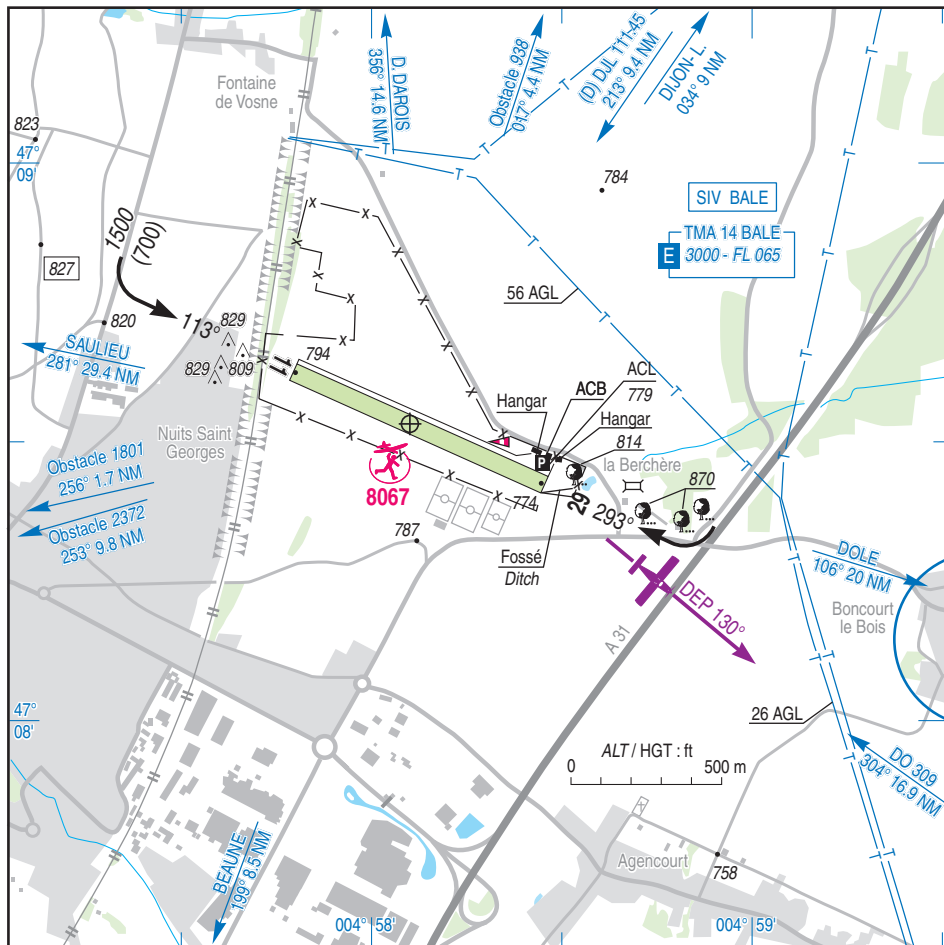
# NUITS SAINT GEORGES

## AD 2 LFGZ ATT 01

20 JUN 19

	<b>ALT AD : 794 (29 hPa)</b> LAT : 47 08 32 N LONG : 004 58 06 E	<b>LFGZ</b> VAR : 1° E (15)
--	--	--------------------------------

APP : NIL  
TWR : NIL  
A/A : 123.5



RWY	QFU	Dimensions Dimension	Nature Surface	Résistance Strength	TODA	ASDA	LDA
11	113	894 x 60	Non revêtue	-	894	894	894
29	293		Unpaved		894	894	894

Aides lumineuses : NIL.

Lighting aids : NIL.

## NUITS SAINT GEORGES

### Consignes particulières / *Special instructions*

#### Conditions d'utilisation de l'AD

Piste non revêtue inutilisable après fortes pluies.

#### *AD operating conditions*

*Unpaved RWY not available after heavy rain.*

#### Procédures et consignes particulières

QFU 113° préférentiel au décollage cause obstacles.  
QFU 293° : Éviter les 200 derniers mètres en mauvais état en période hivernale ou par fortes pluies.

#### *Procedures and special instructions*

*TKOF preferred QFU 113° due to obstacles.  
QFU 293° : Avoid using the last 200 m of the RWY (bad condition) in wintertime or after heavy rainfalls.*

#### Activités diverses

AEM N° 8067 : HJ seulement 500 ft ASFC, ETE : 0700-1800,  
HIV : 0800-CS.

#### *Special activities*

*AEM NR 8067: Day light hours only 500 ft ASFC, SUM: 0700-1800,  
WIN: 0800-SS.*

### Informations diverses / *Miscellaneous*

Horaires sauf indication contraire / *Timetables unless otherwise specified*  
UTC HIV ; HOR ETE : -1HR / *UTC WIN ;SUM SKED : -1HR*

- 1- **Situation / Location** : 1,5 km ENE Nuits Saint Georges (21 - Côte d'Or).
- 2- **ATS** : NIL.
- 3- **VFR de nuit / Night VFR** : Non agréé / *Not approved.*
- 4- **Exploitant d'aérodrome / AD operator** : ACB.
- ← 5- **CAA**: DSAC NE (voir / *see GEN*).
- ← 6- **BRIA** : LE BOURGET (voir / *see GEN*).
- ← 7- **Préparation du vol / Flight preparation** : Acheminement FPL VFR / *Addressing VFR FPL* : voir / *see GEN 12.*
- 8- **MET** : VFR : voir / *see GEN VAC* ; IFR : voir / *see AIP GEN 3.5* ; Station : NIL.
- 9- **Douanes, Police / Customs, Police** : NIL.
- 10- **AVT** : Carburant / *Fuel* : 100LL, Lubrifiant / *Lubricant* : NIL.  
(CIV) HJ : SAM, DIM et JF - O/R les autres jours - Paiement comptant.  
(CIV) HJ : SAT, SUN and HOL - O/R on the other days - *Cash payment.*
- ← 11- **RFFS** : Niveau 1 / *Level 1.*
- 12- **Péril animalier / Wildlife strike hazard** : NIL.
- 13- **Hangars pour aéronefs de passage / Transient aircraft hangars** : NIL.
- 14- **Réparations / Repairs** : NIL.
- 15- **ACB** : de Nuits Saint Georges - La Berchère - BP 75 - 21700 Nuits Saint Georges  
TEL : 03 80 61 05 16 - FAX : 03 80 61 33 10  
E-mail : [aeroclub-nuits-saint-georges@wanadoo.fr](mailto:aeroclub-nuits-saint-georges@wanadoo.fr).
- 16- **Transports** : NIL.
- 17- **Hotels, restaurants** : Hôtel à proximité / *Hotel in the vicinity.*