

ATTERRISSAGE A VUE

Visual landing

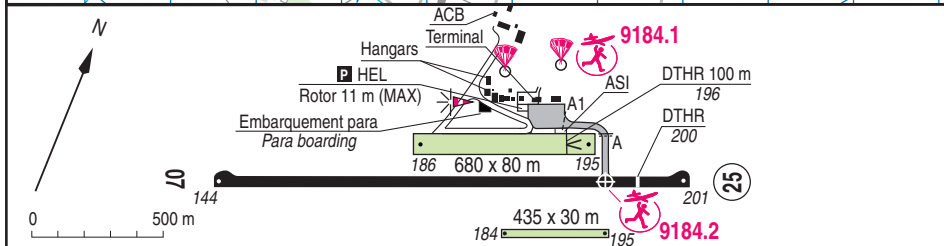
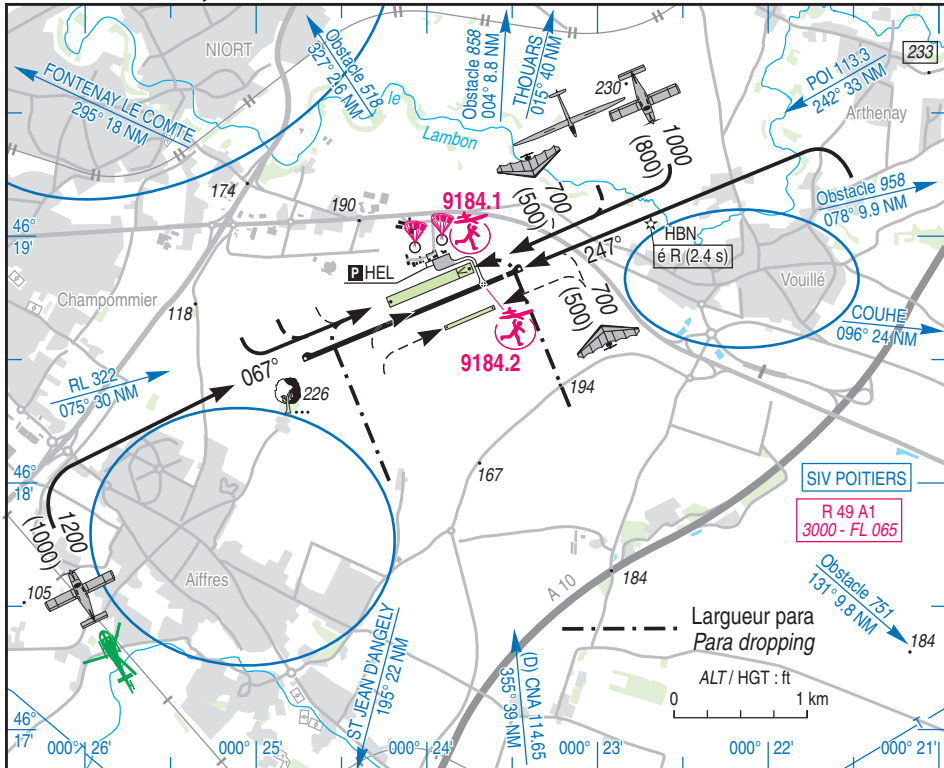
Ouvert à la CAP
Public air traffic
28 MAR 2019

NIORT MARAIS POITEVIN

AD 2 LFBN ATT 01

	ALT AD : 201 (8 hPa) LAT : 46 18 48 N LONG : 000 23 40 W	LFBN VAR : 0° (15)
--	---	------------------------------

APP : NIL
 TWR : NIL
 AFIS : 119.100. EN sur demande / on request PPR PN 12 HR
 A/A : FR seulement /only.



RWY	QFU	Dimensions Dimension	Nature Surface	Résistance Strength	TODA	ASDA	LDA
07	067	1783 x 30	Revêtue Paved	25 F/C/W/U	1783	1783	1783
25	247	1783 x 30	Revêtue Paved	25 F/C/W/U	1783	1783	1632
07	067	680 x 80	Non revêtue Unpaved	-	680	680	680
25	247	680 x 80	Non revêtue Unpaved	-	680	680	680

Aides lumineuses : RWY 07/25 : BI

Lighting aids : RWY 07/25 : LIL



NIORT MARAIS POITEVIN

Consignes particulières / *Special instructions*

Conditions d'utilisation de l'AD

AD réservé aux ACFT munis de radio.

Activité IFR possible.

Parking en herbe équipé de points d'attache.

Marquage au sol de l'aire d'avitaillement et des aires de demi-tour sur piste : avion de référence, Beech 1900 D.

Parking HEL, diamètre rotor 11 m maximum.

Piste non revêtue : utilisation simultanée par avions et planeurs interdite.

Mouvements simultanés sur piste revêtue et non revêtue interdits si l'un des ACFT est multi-moteurs.

← Piste ULM au sud de la piste revêtue réservée aux ULM basés et aux aéro modèles autorisés par l'exploitant.

Usage du taxiway en herbe : prudence à proximité de l'air d'embarquement des parachutistes, traversée de piétons.

Usage du taxiway revêtu : ne pas traverser l'axe de la piste en herbe si un aéronef est en finale ou au décollage de la piste en herbe.

Dangers à la navigation aérienne

Par vent N à NE possibilité turbulence forte à très forte en finale 07.

Le seuil 07 n'étant pas visible au point d'arrêt, une extrême prudence est recommandée avant de pénétrer sur la piste.

Forte activité de parachutisme en été.

Procédures et consignes particulières

QFU 247° préférentiel cause visibilité THR 07 au point d'arrêt.

Roulage interdit hors RWY et TWY.

← Circuit basse hauteur inférieur à 500 ft AAL avec instructeur uniquement et ACFT autorisés par l'exploitant. Interdit si activité aéromodélisme.

Activité planeurs : conditions de perméabilité de la LF-R 49 A : cf protocole FFFV / BA 709

VFR de nuit

Succession de tour de piste interdite entre 0000 et 0600 (heures locales) sauf pour les vols d'Etat et/ou autorisés par l'exploitant.

Cause nuisances, après décollage et dans la mesure du possible :

RWY 07 : prendre un cap 060°.

RWY 25 : prendre un cap 260°.

Allumage du balisage : O/R / TEL / FAX : exploitant AD

AD operating conditions

AD reserved for radio equipped ACFT. Possible IFR operations.

Grass PRKG equipped with tie-down fittings.

Ground marking of fueling area and turn-around areas on RWY: reference ACFT, Beech 1900 D.

PRKG HEL, rotor diameter 11 m MAX.

Unpaved RWY: simultaneous use by ACFT and gliders prohibited.

Simultaneous movements on paved and unpaved runways prohibited if one of the ACFT is multi-engine.

ULM RWY at the south of paved RWY reserved for home based ULM and for aeromodels authorized by the operator.

Use of grass TWY : caution in the vicinity of the skydivers boarding area, crossing of pedestrians.

Use of paved TWY : do not cross the grass RWY centreline if an ACFT is in final or taking off from the grass RWY.

Air navigation hazards

If wind blowing from N/NE possibility of high to very high turbulence in final approach RWY 07.

Threshold 07 not visible from holding point, close attention advised before entering the RWY.

Intense parachuting activity during summer.

Procedures and special instructions

Preferred QFU 247° due to THR 07 visibility at holding point.

Taxiing prohibited except on RWY and TWY.

Low altitude traffic pattern below 500 ft AAL with flight instructor on board and ACFT authorized by the operator. Prohibited if AEM activity.

Glider activity : entering conditions of LF-R 49 A : See FFFV / BA 709 protocol.

Night VFR

Continuous patterns prohibited between 0000 and 0600 (local time) except for State flights and/or authorized by AD operator.

Due to noise pollution, after TKOF and as far as possible:

RWY 07: take heading 060°.

RWY 25: take heading 260°.

Lighting system : O/R / TEL / FAX : AD operator.

NIORT MARAIS POITEVIN

Informations diverses / Miscellaneous**Activités diverses**

Activités simultanées sur piste en herbe Sud interdites.

Activité voltige (N° 6506), axe RWY 07/25 revêtue, 1500 m à l'Ouest de l'ARP, 1700/3000 AMSL.

AEM (N° 9184 -1) : 330 ft ASFC - SR/SS.

AEM (N° 9184 -2) : 500 ft ASFC - SR/SS

Activité parachutage (N°379) SFC-FL 140

Activité selon protocole PPR COGNAC APP au-dessus de 3000 ft AMSL pendant les activités de LF-R 49.

Activité réelle connue de :

- NIORT INFO ou A/A 119.1
- POITIERS INFO 124.0
- COGNAC APP 122.550 (HOR ATS).

Special activities

Simultaneous activities on South grass RWY prohibited.

Aerobatics (NR 6506), paved RWY 07/25 axis, 1500 m West to the ARP, 1700/3000 AMSL.

AEM (NR 9184 -1) : 330 ft ASFC - SR/SS.

AEM (NR 9184 -2) : 500 ft ASFC - SS/SS.

Parachute jumping (N°379) SFC-FL 140

Activity as per protocol PPR COGNAC APP ABV 3000 ft AMSL during activity of LF-R 49 area.

Actual activity on:

- NIORT INFO or A/A 119.1*
- POITIERS INFO 124.0*
- COGNAC APP 122.550 (ATS HOR).*

NIORT MARAIS POITEVIN

Informations diverses / Miscellaneous

Horaires sauf indication contraire / *Timetables unless otherwise specified*
UTC HIV ; HOR ETE : -1HR / UTC WIN ; SUM SKED : -1HR

- 1 - **Situation / Location** : 4 km ESE Niort (79 - Deux Sèvres).
- ← 2 - **ATS** : AFIS HIV : LUN-VEN sauf JF : 0800-1700, ETE : LUN-VEN 0800-1800
SAM, DIM et JF : 0900-1200, 1400-1800.
En dehors de ces HOR, PPR PN AFIS 2 HR ou TEL astreintes.
AFIS WIN : MON-FRI except public HOL : 0800-1700, SUM : MON-FRI 0800-1800
SAT, SUN and HOL : 0900-1200, 1400-1800.
Outside these SKED, PPR PN AFIS 2 HR or on call TEL.
- 3 - **VFR de nuit / Night VFR** : Agréé / Approved.
- 4 - **Exploitant d'aérodrome / AD operator** : Mairie de la ville de Niort, place Martin Bastard.
BP 516 - 79022 Niort CEDEX TEL : 05 49 78 73 27.
sur Aérodrome / On AD TEL : 05 49 24 37 22.
FAX : 05 49 24 18 02.
TEL : 06 15 92 37 63.
TEL : 06 86 27 86 01.
E-mail : olivier.dupont@mairie-niort.fr
- 5 - **CAA** : DSAC SO (voir / see GEN).
- 6 - **BRIA** : BORDEAUX (voir / see GEN).
- 7 - **Préparation du vol / Flight preparation** : RSFTA tributaire de LFBF / AFTN depending on LFBF.
Acheminement FPL VFR / Addressing VFR FPL : voir / see GEN 12.
- 8 - **MET** : VFR: voir / see GEN VAC ; IFR: voir / see AIP GEN 3.5 ; Station: NIL.
- ← 9 - **Douanes, Police / Customs, Police** : NIL.
- ← 10 - **AVT** : Carburants / Fuel : 100LL - JET A1.
Carte de crédit TOTAL H 24 et 7/7 j / TOTAL credit card H 24 and 7/7 d.
- 11 - **RFFS** : Niveau 1 / Level 1.
- 12 - **Péril animalier / Wildlife strike hazard** : Occasionnel / Random.
- 13 - **Hangars pour aéronefs de passage / Transient aircraft hangars** : Possible.
- 14 - **Réparations / Repairs** : Mr Barron TEL : 05 49 28 29 41.
- 15 - **ACB** : des Deux Sèvres TEL : 05 49 28 29 41 - 06 79 50 79 75.
de Niort TEL : 07 77 88 03 27.
Club ULM TEL : 06 16 59 23 02.
- 16 - **Transports** : O/R Exploitant d'aérodrome / AD operator.
- 17 - **Hôtels, restaurants** : A proximité / In the vicinity.