

# ATTERRISSAGE A VUE

## Visual landing

Ouvert à la CAP  
Public air traffic

# NEVERS FOURCHAMBAULT

## AD 2 LFGQ ATT 01

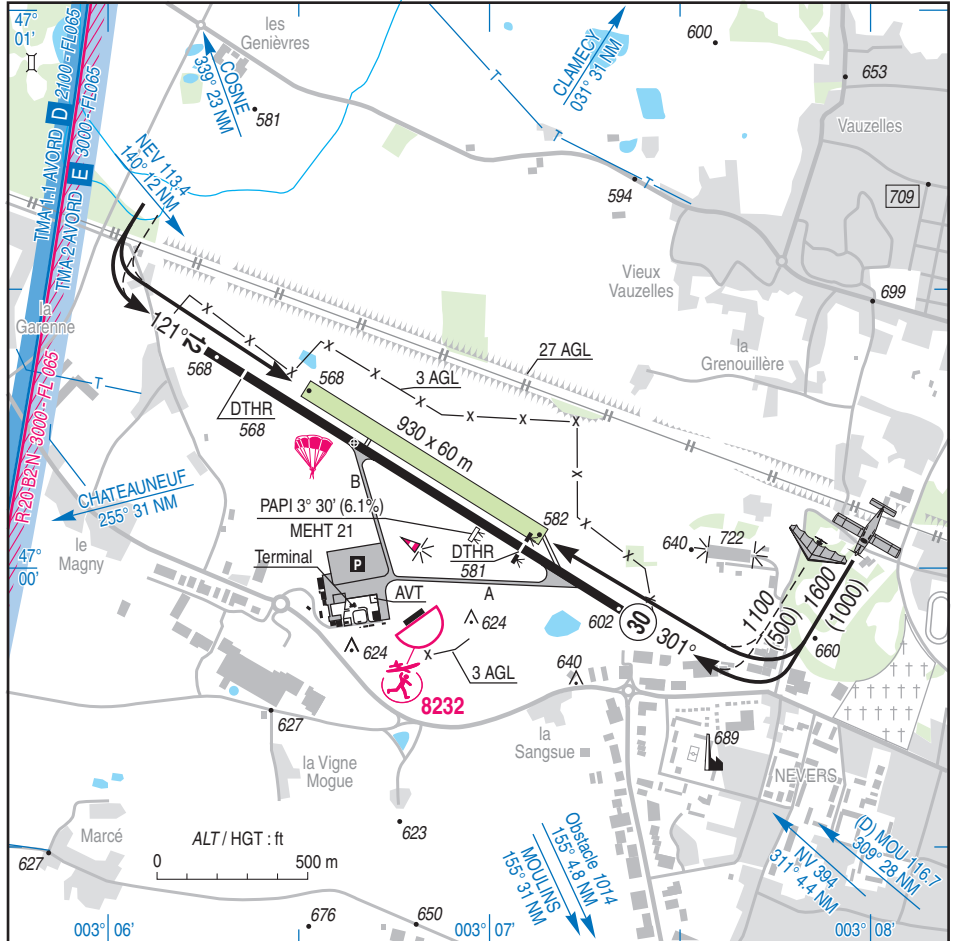
07 DEC 17

					<b>ALT AD : 602 (22 hPa)</b> LAT : 47 00 13 N LONG : 003 06 39 E	<b>LFGQ</b> VAR : 1°E (15)
---	---	---	---	---	--	-------------------------------

APP : AVORD Approche/Approach 119.7 (au-dessus de /above 3000 ft)

TWR : NIL

AFIS : 120.6. Absence ATS : A/A (120.6) FR seulement /only



RWY	QFU	Dimensions Dimension	Nature Surface	Résistance Strength	TODA	ASDA	LDA
12	121	1630 x 30	Revêtue Paved	23 F/B/W/T	1630	1630	1480
30	301	1630 x 30	Revêtue Paved	23 F/B/W/T	1630	1630	1240

**Aides lumineuses :**  
RWY 12/30 : BI  
PCL

**Lighting aids :**  
RWY 12/30 : LIL  
PCL

## NEVERS FOURCHAMBAULT

### Consignes particulières / *Special instructions*

#### Conditions d'utilisation de l'AD

Activité IFR possible.

AD réservé aux ACFT munis de radio.

Utilisation simultanée des deux pistes interdite.

Bande gazonnée 12/30 réservée aux ACFT autorisés, inutilisable après pluie.

Largeur du TWY A : 10,00 m.

Largeur du TWY B : 10,50 m.

Résistance THR 30 : 17 F/C/W/T.

#### Procédures et consignes particulières

QFU 301° préférentiel cause procédure IFR.

Roulage interdit hors RWY et TWY.

Ne pas utiliser le PAPI si hauteur oeil-roue supérieure à 3 m.

#### Équipement AD

PCL : SS+30 - SR-30

La PCL s'allume avec 3 coups d'alternats, et met en service RWY, TWY et le PAPI RWY 30.

La PCL s'éteint automatiquement après 15 minutes.

#### Activités particulières

Activité de voltige (N° 6456), soumise à autorisation de l'exploitant. Axe RWY 12/30 revêtue, 1000 m de part et d'autre de l'ARP, 1500 ft AAL/FL 055, HOR AFIS, hors activités IFR et VAV, PPR AVORD APP. Information des usagers NEVERS INFO.

AEM (N° 8232) : ETE : 0600-SS, HIV : 0700-SS, 500 ft ASFC.

Parachutage sur AD N° 234 : SFC - FL 145.

SR - SS+30. Selon conditions fixées par protocole.

Activité réservée aux usagers désignés par protocole.

Activité réelle connue de :

NEVERS INFO

PARIS INFO : 126.100 MHz

PARIS ACC : 125.450 MHz

AVORD APP : 119.700 MHz

Vol à voile sur la bande gazonnée : SFC – FL 115, SR-SS+30.

Selon conditions fixées par protocole.

Activité réservée aux usagers désignés par protocole.

Activité réelle connue de :

NEVERS INFO : 120.600 MHz

PARIS INFO : 126.100 MHz

PARIS ACC : 125.450 MHz

AVORD APP : 119.700 MHz

#### AD operating conditions

Possible IFR operations.

AD reserved for radio-equipped ACFT.

Simultaneous use of both RWY prohibited.

Grass strip 12/30 reserved for authorized ACFT, not available after rain.

TWY A width: 10,00 m.

TWY B width: 10,50 m.

THR 30 strength : 17 F/C/W/T.

#### Procedures and special instructions

Preferred QFU : 301° due to IFR procedure.

Taxiing prohibited except on RWY and TWY.

Do not use PAPI if eye-to-wheel height exceeds 3 m.

#### AD equipment

PCL : SS+30 - SR-30

The PCL turns on after 3 microphone switch action and activates RWY, TWY and the PAPI RWY 30.

The PCL turns off automatically after 15 minutes.

#### Special activities

Aerobatics activity (NR 6456) with PPR from AD operator. Paved RWY axis, 1000 m each side of ARP, 1500 ft AAL/FL 055, AFIS SKED, unusable during IFR and gliders activities, PPR AVORD APP. Users information on NEVERS INFO.

AEM (NR 8232): SUM: 0600-SS, WIN: 0700-SS, 500 ft ASFC.

Parachuting on AD NR 234 : SFC - FL 145.

SR - SS+30. According to conditions set by protocol.

Activity reserved for users designated by protocol.

Real activity known by :

NEVERS INFO

PARIS INFO : 126.100 MHz

PARIS ACC : 125.450 MHz

AVORD APP : 119.700 MHz

Gliding on the grass strip : SFC – FL 115, SR-SS+30.

According to conditions set by protocol.

Activity reserved for users designated by protocol.

Real activity known by :

NEVERS INFO : 120.600 MHz

PARIS INFO : 126.100 MHz

PARIS ACC : 125.450 MHz

AVORD APP : 119.700 MHz

## NEVERS FOURCHAMBAULT

DRONES : rayon de 20 mètres centré sur  
46°59'51"N – 003°06'36"E : SFC – 300 ft ASFC  
LUN-VEN (hors jours fériés) uniquement durant HOR  
AFIS.

Selon conditions fixées par protocole.

Activité réservée aux usagers désignés par protocole.

Activité réelle connue de : NEVERS INFO : 120.600  
MHZ.

DRONES : radius of 20 meters centered on  
46°59'51"N – 003°06'36"E : SFC – 300 ft ASFC  
MON-FRI (Excluding HOL) only during AFIS SKED.

According to conditions set by protocol.

Activity reserved for users designated by protocol.

Real activity known by : NEVERS INFO : 120.600 MHz.

### Informations diverses / Miscellaneous

Horaires sauf indication contraire / *Timetables unless otherwise specified*  
UTC HIV ; HOR ETE : -1HR / UTC WIN ; SUM SKED : -1HR

- 1 - **Situation / Location** : 3 km W Nevers (58 - Nièvre).
- 2 - **ATS** : AFIS : LUN - VEN / MON - FRI : 0730 - 1100, 1230 - 1630. SAM / SAT : 0900 - 1130, 1230 - 1600.  
Extension possible sur PPR PN 24 HR.  
*Possible extension on PPR PN 24 HR.*  
TEL : 03 86 57 03 92 - FAX : 03 86 57 98 97  
E-mail : contact@aeroportdenevers.fr
- 3 - **VFR de nuit / Night VFR** : Agréé (voir aides lumineuses) / *Approved (see lighting aids).*
- 4 - **Exploitant d'aérodrome / AD operator** : Syndicat Mixte de l'aéroport de Nevers  
Aéroport de Nevers  
58180 Marzy
- 5 - **CAA** : DSAC NE (voir / *see* GEN).
- 6 - **BRIA** : LE BOURGET (voir / *see* GEN).
- 7 - **Préparation du vol / Flight preparation** : Acheminement FPL VFR / *Addressing VFR FPL* : voir / *see* GEN 12.
- 8 - **MET** : VFR: voir / *see* GEN VAC ; IFR: voir / *see* AIP GEN 3.5 ; Station : NIL.
- 9 - **Douanes, Police / Customs, Police** : Vols Schengen et UE / *Schengen and EU flights.*  
E-mail : cli-lyon@douane.finances.gouv.fr
- 10 - **AVT** : Carburants / *Fuel* : 100 LL, JET A1 : HOR AFIS / AFIS SKED  
En dehors HOR AFIS / *Outside AFIS SKED* : automate BP H24 uniquement / *Fuel dispenser BP H24 only.*  
Lubrifiants / *Lubricants* : NIL.  
Cartes bancaires, cartes BP.  
*Credits cards, BP cards.*
- 11 - **RFFS** : Niveau 1 / *Level 1* : En dehors HOR AFIS / *Outside AFIS SKED*  
Niveau 2 / *Level 2* : HOR AFIS / AFIS SKED  
Niveaux 3, 4 et 5 / *Levels 3, 4 and 5* : PPR PN 24 HR, sauf cas d'urgence / *except emergencies*
- 12 - **Périal animalier / Wildlife strike hazard** : Occasionnel adapté. HOR AFIS / *Adapted random. AFIS SKED.*
- 13 - **Hangars pour aéronefs de passage / Transient aircraft hangars** : NIL.
- 14 - **Réparations / Repairs** : NIL.
- 15 - **ACB** : Aéronautique du Nivernais TEL : 03 86 57 27 51.  
Aéroclub des Pilotes du Centre TEL : 06 38 16 13 24.  
ULM Sensu'Ailes TEL : 06 59 05 62 79.  
Aéromodélisme Nivernais TEL : 03 86 38 56 61.  
Centre de Parachutisme Paris-Nevers TEL : 06 08 51 05 08.  
APEX DRONE TEL : 06 11 10 12 49.  
Centre de Vol à Voile du Nivernais TEL : 06 14 28 43 57.
- 16 - **Transports** : Taxis O/R AFIS.
- 17 - **Hotels, restaurants** : Hôtels en ville, restaurants à proximité.  
*Hotels in town, restaurants in the vicinity.*