

ATTERRISSAGE A VUE

Visual landing

Ouvert à la CAP
Public air traffic

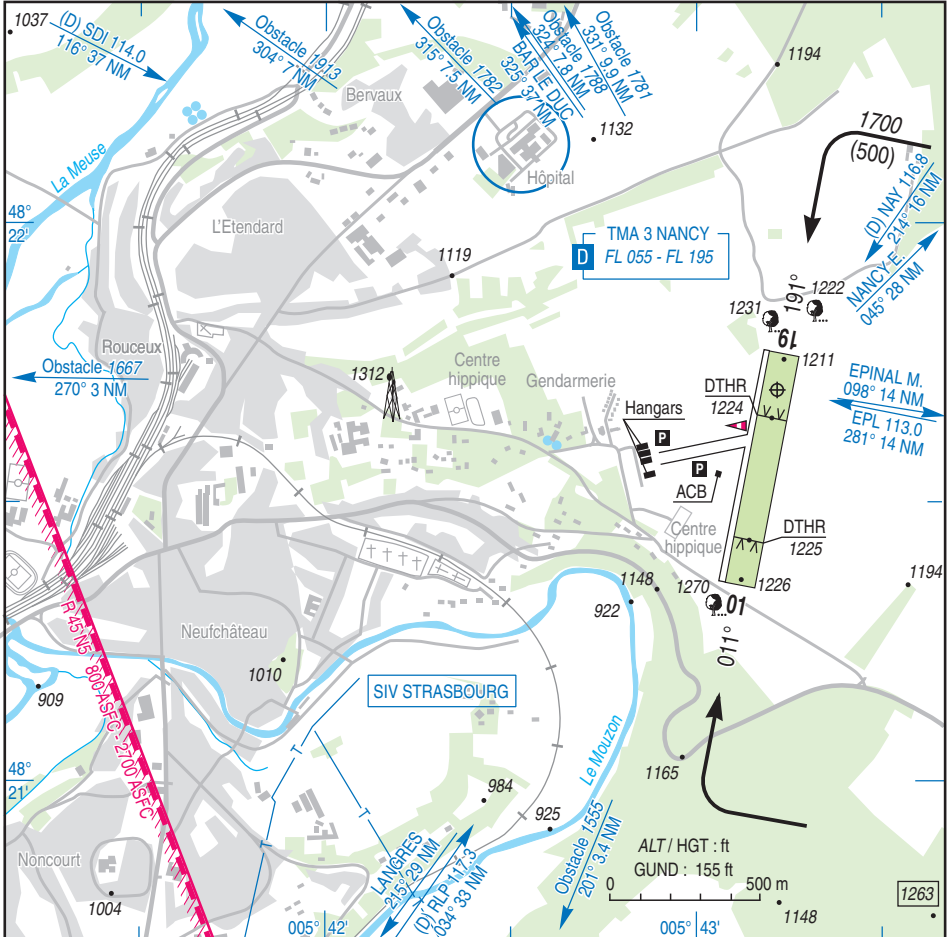
NEUFCHATEAU

AD2 LFFT ATT 01

05 APR 12

	ALT AD : 1228 (44 hPa)	LFFT
	LAT : 48 21 42 N	VAR : 0° (10)
	LONG : 005 43 13 E	

APP : NIL
TWR : NIL
A/A : 123.5



RWY	QFU	Dimensions Dimension	Nature Surface	Résistance Strength	TODA	ASDA	LDA
01	011	780 x 100	Non revêtue	-	780	780	630
19	191		Unpaved		780	780	565

Aides lumineuses : NIL

Lighting aids : NIL

NEUFCHATEAU

Consignes particulières / *Special instructions*

Procédures et consignes particulières

Roulage interdit hors RWY et TWY.

Procedures and special instructions

Taxiing prohibited except on RWY and TWY.

Informations diverses / *Miscellaneous*

Horaires sauf indication contraire / *Timetables unless otherwise specified*
UTC HIV ; HOR ETE : -1HR / UTC WIN ; SKED SUM : -1HR

- ←
- 1 - **Situation / Location** : 1 km E Neufchâteau (88 - Vosges).
 - 2 - **ATS** : NIL.
 - 3 - **VFR de nuit / Night VFR** : Non agréé / *Not approved.*
 - 4 - **Exploitant d'aérodrome / AD operator** : Communauté de communes du pays de Neufchâteau.
2 bis avenue François de Neufchâteau - 88300 Neufchâteau
TEL : 03 29 94 08 77 - FAX : 03 29 06 19 59.
Responsable plateforme / TEL : 06 20 48 53 36
 - ← 5 - **CAA** : DSAC NE (voir / *see* GEN).
 - ← 6 - **BRIA** : LE BOURGET (voir / *see* GEN).
 - 7 - **Préparation du vol / Flight preparation** : Acheminement PLN VFR / *Addressing VFR FPL* : voir / *see* GEN12.
 - 8 - **MET** : VFR: voir / *see* GEN VAC ; IFR: voir / *see* AIP GEN 3.5 ; Station: NIL.
 - 9 - **Douanes, Police / Customs, Police** : NIL.
 - 10 - **AVT** : NIL.
 - 11 - **RFFS** : Niveau 1 / *Level 1.*
 - 12 - **Péril animalier / Wildlife strike hazard** : NIL.
 - 13 - **Hangars pour aéronefs de passage / Transient aircraft hangars** : Possible.
 - 14 - **Réparations / Repairs** : NIL.
 - 15 - **ACB** : Club ULM les oiseaux sauvages TEL : 03 29 94 26 75
 - 16 - **Hotels, restaurants** : A proximité /