

ATTERRISSAGE A VUE

Visual landing

Usage restreint
Restricted use

NARBONNE

AD 2 LFNN ATT 01

20 JUN 19

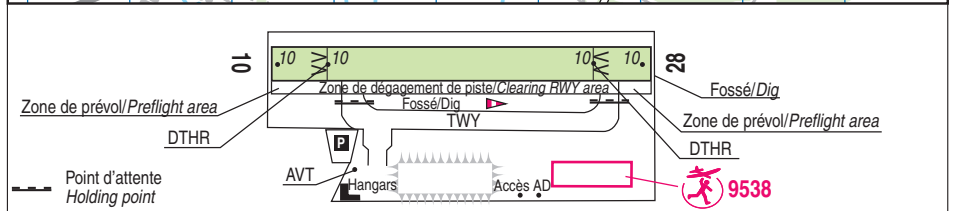
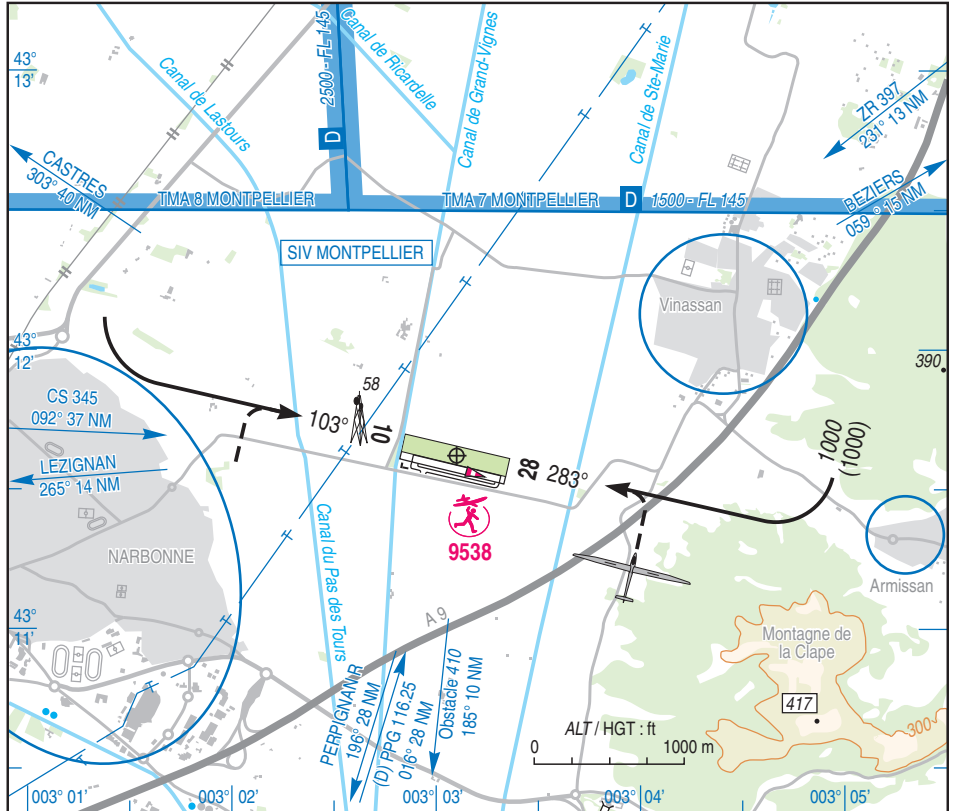


ALT AD : 10 (0 hPa)
LAT : 43 11 39 N
LONG : 003 03 06 E

LFNN
VAR : 1°E (15)

APP : MONTPELLIER Approche/Approach 130.855 au-dessus de/above 1500 ft (TMA7),
 au-dessus de/above 2500 ft (TMA8).

TWR : NIL
A/A : 123.500



RWY	QFU	Dimensions Dimension	Nature Surface	Résistance Strength	TODA	ASDA	LDA
10	103	710 x 60	Non revêtue Unpaved	-	710	710	610
28	283				710	710	610

Aides lumineuses : NIL **Lighting aids : NIL**

NARBONNE

Consignes particulières / *Special instructions*

Conditions d'utilisation de l'AD

L'aérodrome ne peut être utilisé par un pilote que s'il a effectué une reconnaissance préalable du site avec un instructeur utilisateur du terrain.

AD interdit aux aéronefs non munis de radio.

← Utilisation simultanée avions-planeurs interdite.

Bande gazonnée impraticable par fortes pluies, inondable si crues. Se renseigner sur l'état des pistes auprès de l'aéro-club.

Dangers à la navigation aérienne

Site susceptible d'être envahi en quelques minutes par la brume de mer.

Présence d'une ligne haute tension à 300 m de l'extrémité ouest de la piste avec 1 poteau d'une hauteur de 69 ft (21 m) AMSL dans l'alignement de la bordure sud situé à 400m du point d'aboutissement. La ligne électrique est balisée par des boules dans la percée.

← Le commandant de bord doit vérifier si les performances au décollage et à l'atterrissage sont compatibles avec les caractéristiques de l'aérodrome.

← Présence d'un fossé drainant, matérialisé par des balises jaunes, dégagement par les extrémités de piste.

Procédures et consignes particulières

Circuit basse hauteur réservé aux aéronefs basés.

TWY : largeur 35 m.

QFU 283° : éviter le survol de Narbonne au décollage. Branche vent arrière au sud de la commune de Coursan.

PRKG avions de passage situé à proximité du point d'attente RWY 10.

Activités diverses

← Parachutage sur AD (N° 425) : HJ, FL 140. Activité réelle connue de MONTPELLIER INFO. Activité réservée aux usagers autorisés par CAA.

AEM (N° 9538) : HJ, 500 ft ASFC.

AD operating conditions

Before using NARBONNE airfield, every pilot shall receive specific training set by a certified flight instructor user of this aerodrome.

AD reserved for radio-equipped ACFT.

Simultaneous use of RWY by gliders and aeroplanes is prohibited.

Grass strip waterlogged after severe rainfalls. Use of AD subject to prior information from ACB.

Air navigation hazards

AD likely to be covered by sea haze in a few minutes.

Presence of high voltage line located at 300 m from west end of the RWY with a 69 ft (21 m) AMSL high electric pole in the alignment of the south border located at 400 m of the landing point. High voltage line is beacons by balls in the funnel.

Captain must check if ACFT takeoff and landing performance comply with airfield specifications.

Presence of a draining ditch, materialized by yellow beacons, vacating RWY by runway ends.

Procedures and special instructions

Low height circuit patterns reserved for home-based ACFT.

TWY: width 35 m.

QFU 283°: avoid overflying Narbonne during takeoff. Downwind leg located south of Coursan.

PRKG for transient ACFT located near from HLDG point RWY 10.

Special activities

PJE on AD (NR 425): HJ, FL 140. Actual activity known on MONTPELLIER INFO. Activity reserved for users authorized by CAA.

AEM (NR 9538): HJ, 500 ft ASFC.

NARBONNE

Informations diverses / Miscellaneous

Horaires sauf indication contraire / *Timetables unless otherwise specified*
UTC HIV ; HOR ETE : -1HR / *UTC WIN ; SKED SUM : -1HR*

- 1 - **Situation / Location** : 2 km ENE Narbonne (11 - Aude).
- 2 - **ATS** : NIL.
- 3 - **VFR de nuit / Night VFR** : Non agréé / *Not approved*.
- 4 - **Exploitant d'aérodrome / AD operator** : ACB.
- 5 - **CAA** : DSAC - Sud (voir / *see* GEN).
- 6 - **BRIA** : MARSEILLE (voir / *see* GEN).
- 7 - **Préparation du vol / Flight preparation** : Acheminement FPL VFR / *Addressing VFR FPL* : voir / *see* GEN 12.
- 8 - **MET** : VFR : voir / *see* GEN VAC ; IFR : voir / *see* AIP GEN 3.5 ; Station : NIL.
- 9 - **Douanes, Police / Customs, Police** : NIL.
- 10 - **AVT** : NIL.
- 11 - **RFFS** : Niveau 1 / *Level 1*.
- 12 - **Péril animalier / Wildlife strike hazard** : NIL.
- 13 - **Hangars pour aéronefs de passage / Transient aircraft hangars** : NIL.
- 14 - **Réparations / Repairs** : NIL.
- 15 - **ACB** : Aéro-club de Narbonne - Route d'Armissan - 11100 Narbonne.
TEL / FAX : 04 68 32 10 13.