

APPROCHE A VUE

Visual approach

Ouvert à la CAP
Public air traffic

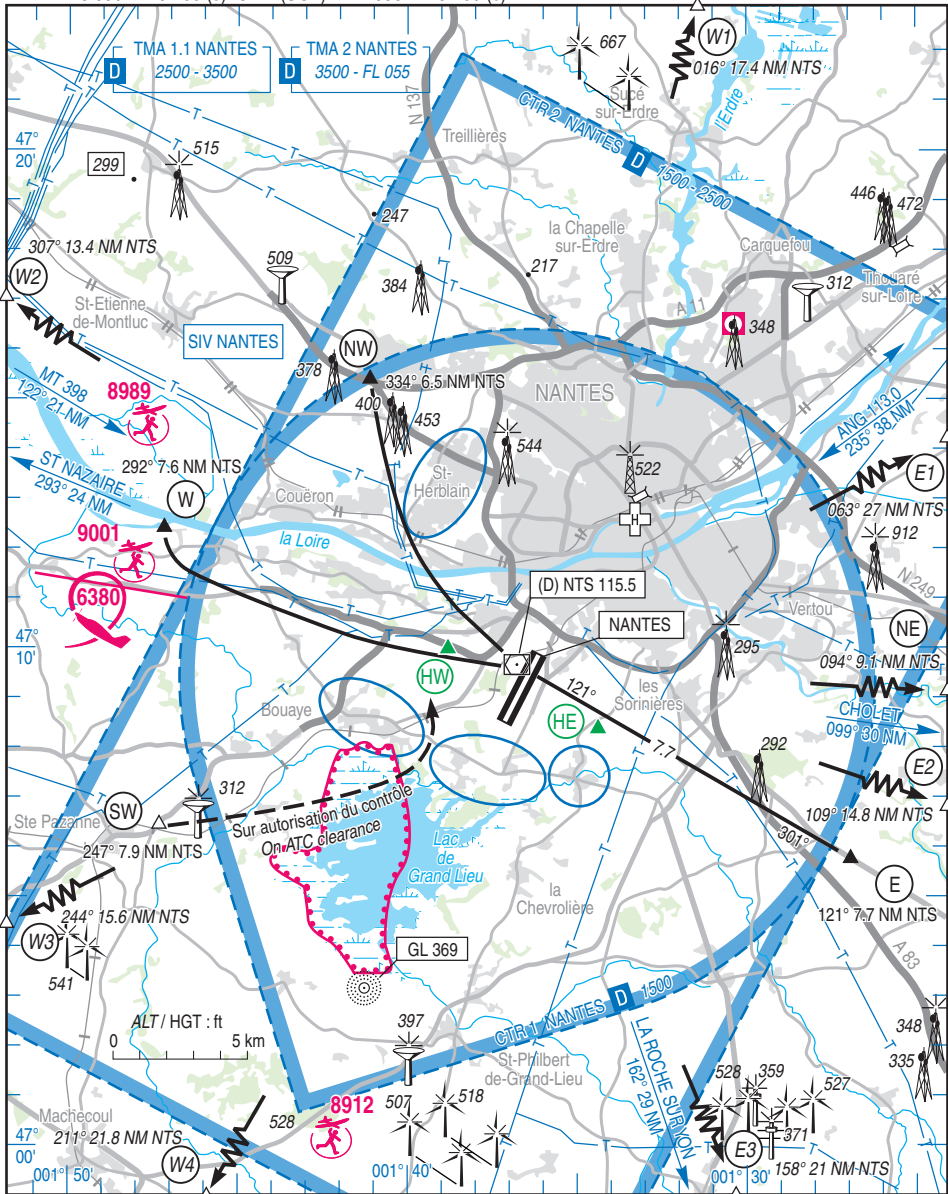
NANTES ATLANTIQUE

AD 2 LFRS APP 01

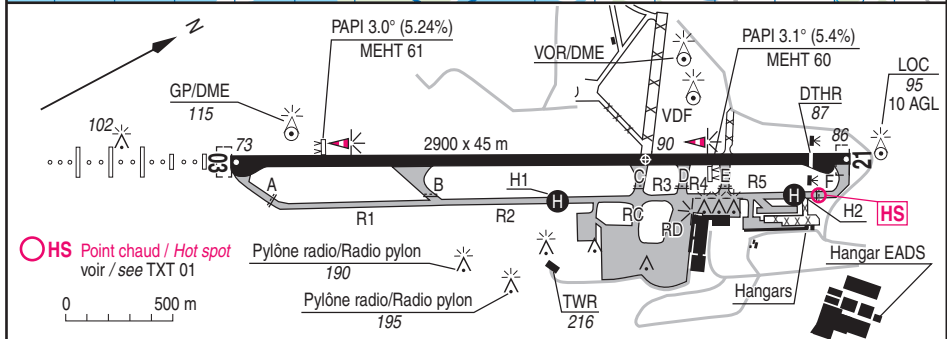
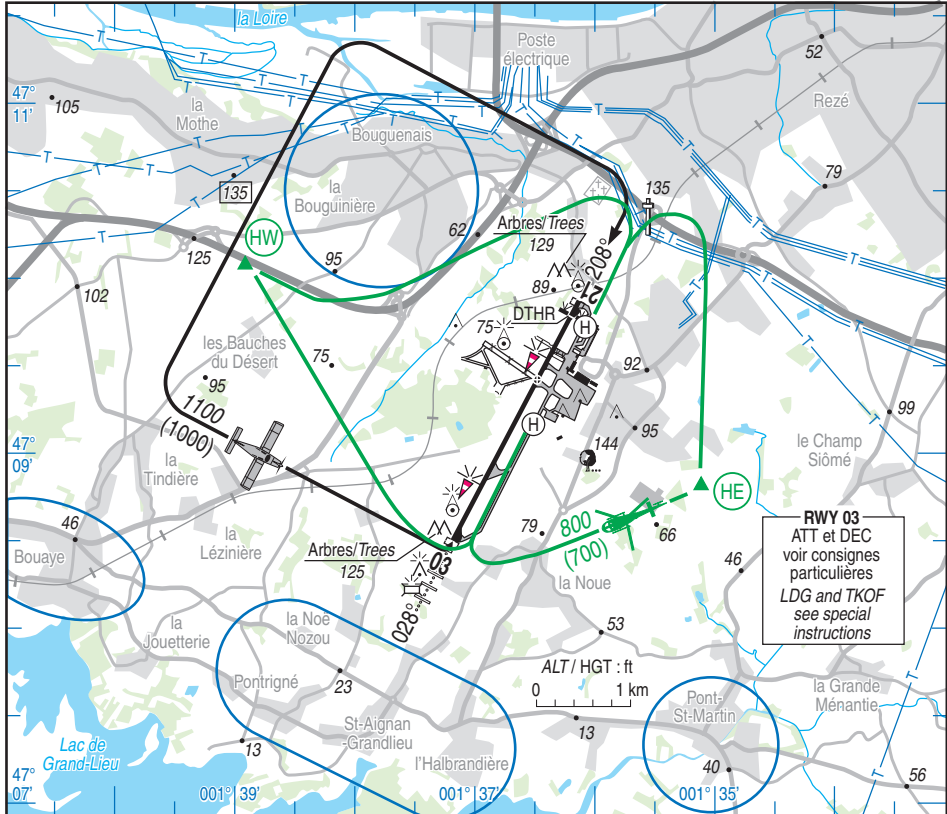
25 APR 19

	ALT AD : 90 (4 hPa) LAT : 47 09 25 N LONG : 001 36 28 W	LFRS VAR : 1° W (15)
---	--	--------------------------------

FIS : 120.125 - 119.400 (s)
 ATIS : 126.930 ☎ 02 40 05 12 74
 APP : NANTES Approche/Approach 124.430 - 124.250 - 119.400 (s)
 TWR : 118.650 - 119.400 (s) **GND (SOL) : 121.655 - 119.400 (s)**



21 JUN 18



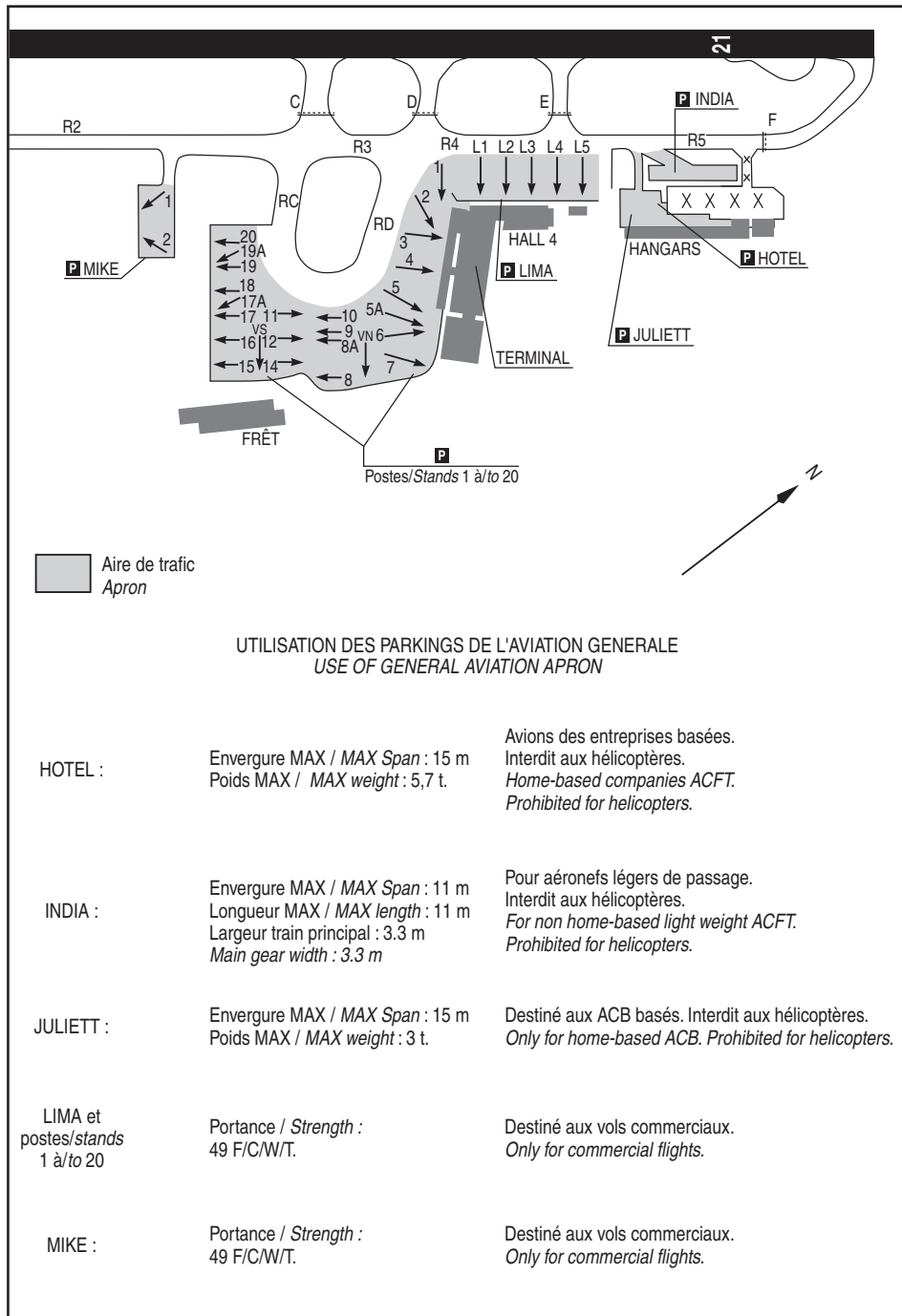
RWY	QFU	Dimensions Dimension	Nature Surface	Résistance Strength	TODA	ASDA	LDA
03	028	2900 x 45	Revêtue Paved	49 F/C/W/T	2900	2850 (1)	2850 (1)
21	208						

Aides lumineuses :
HI RWY 03/21
HI ligne APCH 900 m RWY 03

Lighting aids :
LIH RWY 03/21
LIH APCH line 900 m RWY 03

(1) voir / see TXT 01

20 JUN 19



UTILISATION DES PARKINGS DE L'AVIATION GENERALE USE OF GENERAL AVIATION APRON

HOTEL :	Envergure MAX / MAX Span : 15 m Poids MAX / MAX weight : 5,7 t.	Avions des entreprises basées. Interdit aux hélicoptères. <i>Home-based companies ACFT. Prohibited for helicopters.</i>
INDIA :	Envergure MAX / MAX Span : 11 m Longueur MAX / MAX length : 11 m Largeur train principal : 3.3 m Main gear width : 3.3 m	Pour aéronefs légers de passage. Interdit aux hélicoptères. <i>For non home-based light weight ACFT. Prohibited for helicopters.</i>
JULIETT :	Envergure MAX / MAX Span : 15 m Poids MAX / MAX weight : 3 t.	Destiné aux ACB basés. Interdit aux hélicoptères. <i>Only for home-based ACB. Prohibited for helicopters.</i>
LIMA et postes/stands 1 à/ to 20	Portance / Strength : 49 F/C/W/T.	Destiné aux vols commerciaux. <i>Only for commercial flights.</i>
MIKE :	Portance / Strength : 49 F/C/W/T.	Destiné aux vols commerciaux. <i>Only for commercial flights.</i>

NANTES ATLANTIQUE

Consignes particulières / Special instructions

Conditions d'utilisation de l'AD

AD interdit au VAV et aux ULM. Procédure de moindre bruit au décollage.

Pour avions monomoteurs et multimoteurs en régime VFR d'un poids $\leq 5,7$ t, LDG et TKOF RWY 03 travers TWY B.

Longueur du roulement utilisable : 2050 m.

← Décollage depuis B uniquement possible pour les aéronefs de CAT A et B.

TORA, ASDA et LDA RWY 03 : Fin des distances déclarées située 50 m avant l'extrémité physique de la piste.

Dangers à la navigation aérienne

Possibilité de perte de contact radio aux limites EST du SIV en dessous de 2500 ft.

Hotspot : attention, risque d'incursion de piste : unique point d'arrêt situé très en amont de la piste.

Procédures et consignes particulières

L'utilisation des TWY D et E est limitée aux ACFT de code C (envergure < 36 m ou largeur de train < 9 m).

Pour les ACFT d'envergure supérieure ou égale à 36 m, circulation obligatoire par RC.

Vols d'entraînement :

ACFT $< 5,7$ t : interdits 2230-0600 locale. Hauteur minimale 1000 ft AAL.

ACFT $\geq 5,7$ t : interdits : LUN-VEN 1200-1400 locale et 1800-0800 locale, SAM, DIM et JF. Hauteur minimale : 1500 ft AAL.

Les vols d'entraînement de maniabilité sur l'AD en VFR sont soumis à autorisation préalable du contrôle. Pour les ACFT $\geq 5,7$ t, les demandes sont faites auprès de la subdivision contrôle du SNA Ouest par mail : sna-o-e-ct-ld@aviation-civile.gouv.fr, sur PPR PN 72 HR.

Circuits basse hauteur :

Uniquement pour vols d'entraînement en VFR, avec instructeur et sur autorisation du contrôle.

ACFT $< 5,7$ t : hauteur minimale 500 ft AAL.

ACFT $\geq 5,7$ t : hauteur minimale 800 ft AAL.

RWY 03 : circuit main gauche uniquement.

RWY 21 : circuit main droite uniquement.

Limités à un seul appareil à la fois.

Recommandations cause nuisances sonores :

Plate-forme sensible au bruit.

Compte tenu de l'environnement, dans toute la mesure du possible, respecter les circuits publiés. Les circuits à l'Est sont utilisables uniquement sur autorisation du contrôle.

AD operating conditions

AD prohibited for gliders and ULM. Noise abatement procedure for TKOF.

For single-engined and multi-engined ACFT in VFR flight and weight $\leq 5,7$ t, LDG and TKOF RWY 03 abeam TWY B.

RWY length available: 2050 m.

Take-off from B only possible for CAT A and B aircraft.

TORA, ASDA and LDA RWY 03: End of declared distances located 50 m before RWY physical extremity.

Air navigation hazards

Lost of radio contact may occur EAST limits of FIS below 2500 ft.

Hotspot: caution, risk of incoming in RWY: single holding point located far upstream of the RWY.

Procedures and special instructions

The use of TWY D and E is restricted to code C ACFT (wingspan < 36 m or landing gear width < 9 m).

For ACFT whose wingspan is more than or equal to 36 m, taxiing must be performed via RC.

Training flights:

ACFT $< 5,7$ t: prohibited 2230-0600 local time. Minimum height 1000 ft AAL.

ACFT $\geq 5,7$ t: prohibited MON-FRI 1200-1400 local time and 1800-0800 local time, SAT, SUN and HOL. Minimum height 1500 ft AAL.

Manoeuvrability VFR training flights on AD are subject to prior permission from ATC. For ACFT $\geq 5,7$ t, requests must be addressed to SNA Ouest Control subdivision by mail: sna-o-e-ct-ld@aviation-civile.gouv.fr, on PPR PN 72 HR.

Low height circuits:

Only for training flights VFR, with an instructor on board and under ATC clearance.

ACFT $< 5,7$ t: minimum height 500 ft AAL.

ACFT $\geq 5,7$ t: minimum height 800 ft AAL.

RWY 03: left hand circuit only.

RWY 21: right hand circuit only.

Restricted to one ACFT at a time.

Advises due to noise nuisance:

Noise sensitive platform.

Considering the environment, comply with published circuits as far as possible. East circuits are available only on ATC clearance.

NANTES ATLANTIQUE

VFR spécial

Minima en VFR spécial.

En cas de présence de trafic IFR :

ARR/DEP VIS 5000 m (HEL 800 m), plafond minimal 700 ft.

W : arrivée et départ 1000 ft AMSL MAX.

E : pas de restrictions de hauteur.

Special VFR*Special VFR minima.**With IFR traffic:**ARR/DEP VIS: 5000 m (HEL 800 m), MNM ceiling 700 ft.**W: arrival and departure 1000 ft AMSL MAX.**E: height not limited.*

- Points de compte rendu

- Reporting points

Points	Coordonnées Coordinates	Noms Names
E	47° 05' 47" N - 001° 26' 57" W	Rond-point du Butay (silo et château d'eau) <i>Butay roundabout (silo and water tower)</i>
E1	47° 22' 20" N - 001° 01' 16" W	Pont de Varades / <i>Varades bridge</i>
E2	47° 05' 02" N - 001° 16' 08" W	Clisson
E3	46° 50' 17" N - 001° 25' 02" W	Saint Denis Lès Lucs
NE	47° 09' 08" N - 001° 23' 26" W	Château d'eau de la Haye Fouassière <i>La Haye Fouassière water tower</i>
NW (1)	47° 15' 26" N - 001° 41' 07" W	Sautron
W	47° 12' 26" N - 001° 47' 11" W	Ecluse du canal de la Martinière <i>Martinière canal lock</i>
W1	47° 26' 26" N - 001° 30' 00" W	Nort sur Erdre
W2	47° 17' 30" N - 001° 52' 41" W	Cordemais
W3	47° 02' 36" N - 001° 57' 09" W	Bourgneuf en Retz
W4	46° 50' 49" N - 001° 52' 51" W	Challans
SW	47° 06' 28" N - 001° 47' 19" W	Sainte Pazanne

(1) Proximité de pylones de lignes électriques hautes tension.

(1) *high tension electric lines with pylons near the route.*

NANTES ATLANTIQUE

Procédures d'arrivée

Premier contact sur NANTES Information 120.125. L'autorisation de pénétrer dans l'espace de classe D sera demandée 5 minutes au moins avant l'arrivée aux points d'entrée. Sauf autorisation ou instructions particulières.

Points NE, E, SW, W et NW : 1500 ft AMSL.

Sur demande du pilote et autorisation du contrôle, des itinéraires différents de ceux publiés sur la carte APP 01 pourront être suivis. En cas de clearance de route directe vers l'AD, le survol de l'agglomération nantaise sera systématiquement évité.

Approche à vue : voir atlas IAC page AD2 LFRS ENV 01.

Procédures de départ

Effectuer les essais moteurs avant de contacter les services du contrôle pour le roulage. Au premier contact avec la TWR, préciser le point de sortie demandé. Sur demande du pilote et autorisation du contrôle, des itinéraires différents de ceux publiés sur carte APP 01 pourront être suivis, mais le survol de l'agglomération nantaise sera systématiquement évité.

Points NE, E, SW, W et NW : 1000 ft AMSL.

Procédures de transit

Premier contact sur NANTES Information 120.125. Les points E1, E2, E3 et W1, W2, W3, W4 publiés sur la carte APP 01 peuvent être imposés en tant que points de reports par le contrôle.

Possibilité de perte de contact radio aux limites Est du SIV en dessous de 2500 ft.

VFR de nuit

Avions de tous types : le QFU 028° est recommandé jusqu'à un vent arrière de 5 kt, sauf si l'état de la piste rend son utilisation impossible.

Equipement AD

Equipement de Surveillance du trafic : Aéroport équipé d'un radar secondaire (voir AD 1.0).

Activités diverses

Activité de voltige (N° 6380) 12 km à l'Ouest de l'AD ; activités sur RD 723 ; 1700 ft AMSL/FL 055. Activité réservée aux usagers autorisés par AVA. PPR NANTES APP.

Arrival procedures

First contact on NANTES Information 120.125. Clearance to enter the airspace of class D will be at least requested 5 minutes before arriving to entry points. Unless special clearance or instructions given.

Points NE, E, SW, W and NW : 1500 ft AMSL.

On pilot's request and with ATC clearance, flight routes different from those published on APP 01 chart may be used. In case of direct route clearance to the AD, overflying of the urban area of NANTES should always be avoided.

Visual approaches: see IAC atlas page AD2 LFRS ENV 01.

Departure procedures

Perform the engine runup before contacting air traffic control services for taxiing. At the first contact with the TWR, notify the requested leaving point. On pilot request and with ATC clearance, different flight routes from those published on APP 01 chart may be used, but overflying of the urban area of NANTES should be always avoided.

Points NE, E, SW, W and NW: 1000 ft AMSL.

Transit procedures

First contact on NANTES Information 120.125. E1, E2, E3 and W1, W2, W3, W4 points as described in APP 01 chart can be set as compulsory reporting points by ATC.

Risk of loss of radio contact in SIV East limits below 2500 ft.

Night VFR

All types of aircraft: QFU 028° is recommended when tailwind is no greater than 5 kt, except when RWY is unusable.

AD Equipment

Traffic surveillance equipment:
AD equipped with secondary surveillance radar (see AD 1.0).

Special activities

Aerobatics activity (NR 6380) 12 km West of AD; activity overhead RD 723; 1700 ft AMSL/FL 055. Activity reserved for users authorized by AVA. PPR NANTES APP.

NANTES ATLANTIQUE

Informations diverses / Miscellaneous

Horaires sauf indication contraire / *Timetables unless otherwise specified*
 UTC HIV ; HOR ETE : -1HR / *UTC WIN ; SUM SKED : -1HR*

- 1 - **Situation / Location** : 8 km SW Nantes (44-Loire Atlantique).
- 2 - **ATS** : H 24 TEL : 02 28 00 25 70. Organisme de Contrôle de la Navigation Aérienne Nantes
Aérodrome de NANTES ATLANTIQUE, BP 74308, 44443 Bouguenais Cedex.
- 3 - **VFR de nuit / Night VFR** : Agréé / *Approved*
- 4 - **Exploitant d'aérodrome / AD operator** : Aéroport du Grand Ouest, opérations aéronautiques H24 sur AD
TEL : 02 40 84 81 53 SITA : NTECHXH.
- 5 - **CAA** : Délégation Pays de la Loire (voir / *see* GEN).
- 6 - **BRIA** : BORDEAUX (voir / *see* GEN).
- 7 - **Préparation du vol / Flight preparation** : RSFTA / *AFTN* .
Acheminement FPL VFR / *Addressing VFR FPL* : voir / *see* GEN 12.
- 8 - **MET** : VFR : voir / *see* GEN VAC IFR : voir / *see* AIP GEN 3.5 Station : H24.
- 9 - **Douanes, Police / Customs, Police** : 0700-1900.
Et pour les vols commerciaux programmés en dehors de ces HOR,
PN 2 HR avant ETA NANTES TEL AD.
*And for commercial flights planned outside these SKED, PN 2 HR
before ETA NANTES TEL AD.*
- 10 - **AVT** : Carburants / *Fuel* : 100 LL. JET A1 - Lubrifiants / *Lubricants* : NIL
- ← 11 - **RFFS** : Niveau 9 / *Level 9* : pour vols programmés / *for scheduled flights*.
Niveau 7 / *Level 7* : H24.
- 12 - **Péril animalier / Wildlife strike hazard** : Permanent.
- 13 - **Hangars pour aéronefs de passage / Transient aircraft hangars** : NIL.
- 14 - **Réparations / Repairs** : NIL.
- 15 - **ACB** : Loire Atlantique TEL : 02 40 75 13 16.
- 16 - **Transports / Transport** : Taxis, navette, bus, location véhicule sur AD / *Taxis, shuttle, bus, car rental at AD.*
- 17 - **Hotels, restaurants / Hotels, restaurants** : sur / *at* AD.
- 18 - **Divers / Miscellaneous** : Pour des raisons de sûreté, l'assistance est obligatoire pour tous les vols commerciaux et l'aviation générale non basée. Il est impératif de prendre contact avec un assistant aéroportuaire avant le départ de l'aéroport d'origine.
For security reasons handling is compulsory for commercial flights and non home-based general aviation ACFT. It is mandatory to contact an airport handling services provider before departure from origin AD.
Liste des assistants aéroportuaires / *List of airport handling services providers* :
Voir / *See* AD 2 LFRS.4
Les vols d'aviation légère et sportive peuvent être assistés par l'ACB de Loire Atlantique : PPR TEL : ACB. Les services de l'Etat présents sur la plate-forme peuvent assister les vols relevant de l'Etat. *Light and sport aviation flights can be handled by the ACB de Loire Atlantique : PPR TEL: ACB. Official flights can be handled by state services which are based on AD.*