

ATTERRISSAGE A VUE

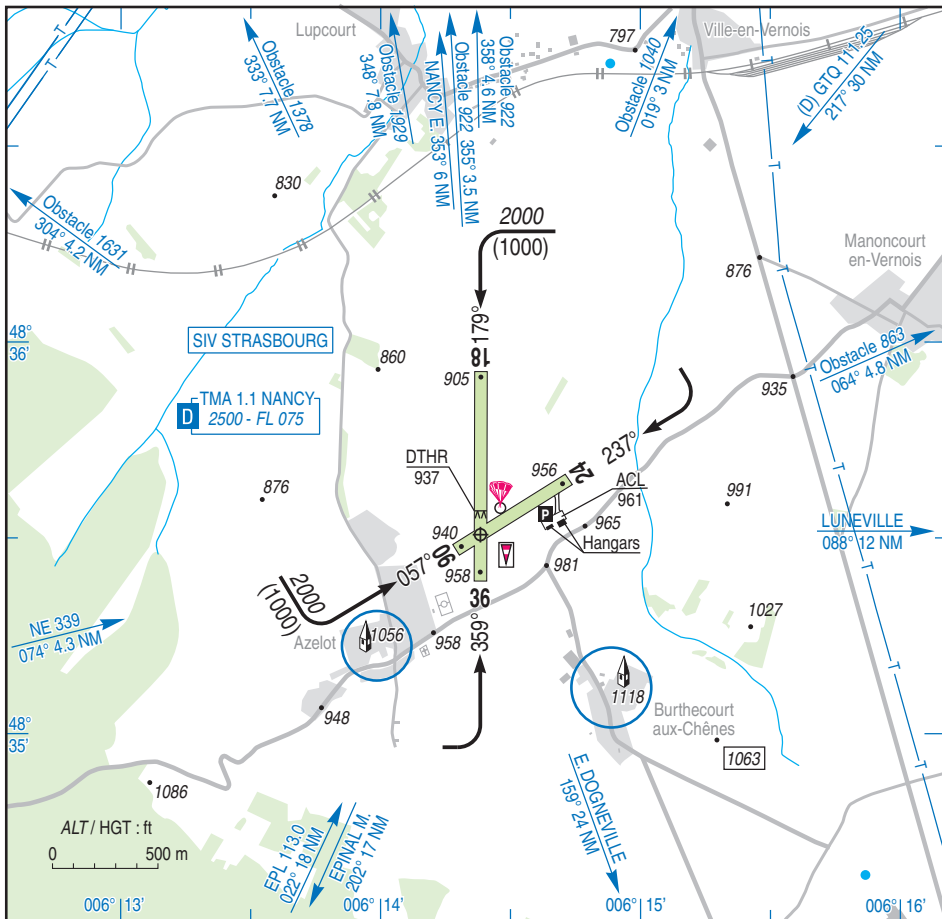
Visual landing

Usage restreint
Restricted use
08 NOV 18

NANCY AZELOT
AD 2 LFEF ATT 01

	ALT AD : 958 (35 hPa)	LFEF VAR : 1° E (15)
	LAT : 48 35 31 N	
	LONG : 006 14 23 E	

APP : NIL
TWR : NIL
A/A : 123.500



RWY	QFU	Dimensions Dimension	Nature Surface	Résistance Strength	TODA	ASDA	LDA
18 36	179 359	990 x 60	Non revêtue Unpaved	-	930 (1) 990	990 990	990 640
06 24	057 237	628 x 60	Non revêtue Unpaved	-	628 628	628 628	628 628

(1) Voir /See TXT 01

Aides lumineuses : NIL

Lighting aids : NIL



NANCY AZELOT

Consignes particulières / *Special instructions*

Conditions d'utilisation de l'AD

AD réservé aux ACFT basés et à ceux basés sur les AD voisins.

Inutilisable pendant activité parachutisme.

Distances déclarées utilisables : TORA et TODA RWY 18 réduites cause présence d'une route départementale à proximité du THR 36.

AD operating conditions

AD reserved for home based ACFT and ACFT based on neighbouring AD.

Unusable during parachuting activity.

Usable declared distances: TORA and TODA RWY 18 reduced due to presence of a road in the vicinity of THR 36.

Activités diverses

Activité parachutisme : Sur AD (N° 216) - FL 145.

(Au-dessus de FL 115, largages réservés ACFT basés conformément au protocole)

ETE : LUN-VEN : 0600 - 2359, SAM : 0600 - SS

HIV : LUN-VEN : 0700 - 2359, SAM : 0700 - SS

DIM, JF : SR-SS.

Au-dessus de 2500 ft, PPR OCHEY APP ou LORRAINE APP 127.250.

Au-dessus du FL 075 : PPR STRASBOURG Info 134.575 et OCHEY APP ou LORRAINE APP 127.250.

Special activities

Parachuting activity. On AD (NR 216) - FL 145.

(Above FL 115, reserved for home based ACFT according to agreement)

SUM: MON-FRI: 0600 - 2359, SAT: 0600 - SS

WIN: MON-FRI: 0700 - 2359, SAT: 0700 - SS

SUN, HOL: SR-SS.

Above 2500 ft, PPR OCHEY APP or LORRAINE APP 127.250.

Above FL 075: PPR STRASBOURG Info 134.575 and OCHEY APP or LORRAINE APP 127.250.

Activity known by STRASBOURG Info 134.575 or 119.450.

AD Voisins / Neighbouring AD : LUNEVILLE, NANCY ESSEY, PONT SAINT VINCENT.

Informations diverses / *Miscellaneous*

Horaires sauf indication contraire / *Timetables unless otherwise specified*
UTC HIV ; HOR ETE : -1HR / *UTC WIN ; SUM SKED : -1HR*

- 1- **Situation / Location :** 11 km SSE Nancy (54 - Meurthe et Moselle).
- 2- **ATS :** NIL.
- 3- **VFR de nuit / Night VFR :** Non agréé / *Not approved.*
- 4- **Exploitant d'aérodrome / AD operator :** ACB.
- 5- **CAA :** DSAC NE (voir / *see GEN*).
- 6- **BRIA :** LE BOURGET (voir / *see GEN*).
- 7- **Préparation du vol / Flight preparation :** Acheminement FPL VFR / *Addressing VFR FPL :* voir / *see GEN* 12.
- 8- **MET :** VFR : voir / *see GEN* VAC ; IFR : voir / *see AIP GEN* 3.5 ; Station : NIL.
- 9- **Douanes, Police / Customs, Police :** NIL.
- 10- **AVT :** NIL.
- 11- **RFFS :** Niveau 1 / *Level 1.*
- 12- **Péril animalier / Wildlife strike hazard :** NIL.
- 13- **Hangars pour aéronefs de passage / Transient aircraft hangars :** NIL.
- 14- **Réparations / Repairs :** NIL.
- 15- **ACB :** Ecole Française de Parachutisme Nancy Lorraine TEL : 03 83 46 50 69.