

ATTERRISSAGE A VUE

Visual landing

Ouvert à la CAP
Public air traffic

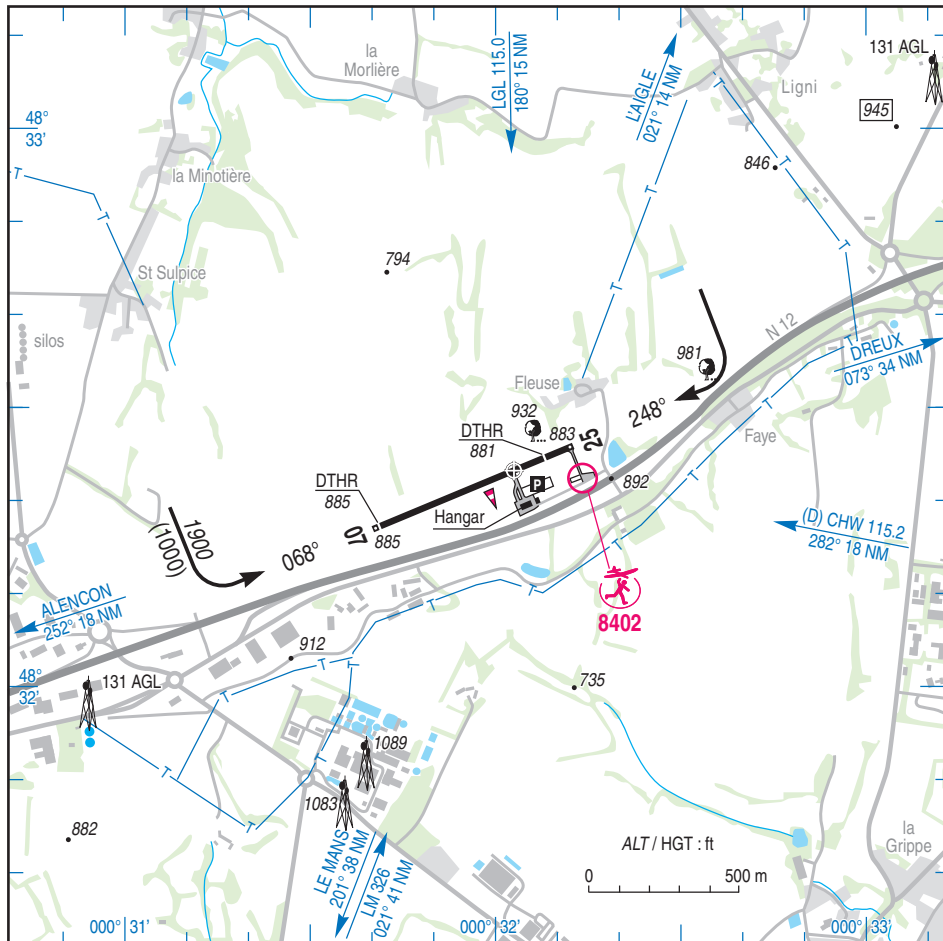
MORTAGNE AU PERCHE

AD 2 LFAX ATT 01

10 DEC 15

		ALT AD : 885 (32 hPa) LAT : 48 32 23 N LONG : 000 32 03 E	LFAX VAR : 0° (15)
---	---	--	------------------------------

APP : NIL
TWR : NIL
A/A : 123.5



RWY	QFU	Dimensions Dimension	Nature Surface	Résistance Strength	TODA	ASDA	LDA
07	068	720 x 18	Revêtue Paved	5.7 / - / -	720	720	699
25	248				720	720	618

Aides lumineuses : NIL Lighting aids : NIL

MORTAGNE AU PERCHE

Consignes particulières / *Special instructions*

Procédures et consignes particulières

Roulage interdit hors RWY et TWY.

Activités diverses

← AEM N° 8402 : SFC - 800 ft ASFC / 1700 ft AMSL.
SR-SS. Vols radiocommandés selon protocole.

Procedures and special instructions

Taxiing prohibited except on RWY and TWY.

Special activities

AEM NR 8402: SFC - 800 ft ASFC / 1700 ft AMSL.
SR-SS. Radio controlled model flying as per protocol.

Informations diverses / *Miscellaneous*

← ETE : - 1 HR / SUM : - 1 HR

- 1 - **Situation / Location** : 2 km NNW Mortagne (61 - Orne).
- 2 - **ATS** : NIL.
- 3 - **VFR de nuit / Night VFR** : Non agréé / *Not approved.*
- 4 - **Exploitant d'aérodrome / AD operator** : CCI d'Alençon, 12, place du Palais, 61000 Alençon.
TEL : 02 33 82 82 82.
- 5 - **AVA** : Délégation Basse et Haute Normandie (voir / *see GEN*).
- 6 - **BRIA** : NANTES (voir / *see GEN*).
- 7 - **Préparation du vol / Flight preparation** : Acheminement PLN VFR/ *Addressing VFR FPL* : voir/ *see GEN 12.*
- 8 - **MET** : VFR: voir / *see GEN VAC* ; IFR: voir / *see AIP GEN 3.5* ; Station: NIL.
- 9 - **Douanes, Police / Customs, Police** : NIL.
- 10 - **AVT** : NIL.
- 11 - **SSLIA** : Niveau 1 / *Level 1*.
- 12 - **Péril animalier / Wildlife strike hazard** : NIL.
- 13 - **Hangars pour aéronefs de passage / Transient aircraft hangars** : NIL.
- 14 - **Réparations / Repairs** : NIL.
- 15 - **ACB** : de Mortagne TEL : 02 33 83 23 19 ; FAX : 02 33 25 20 86.