

# ATTERRISSAGE A VUE

## Visual landing

Ouvert à la CAP  
Public air traffic

# MORLAIX PLOUJEAN

## AD 2 LFRU ATT 01

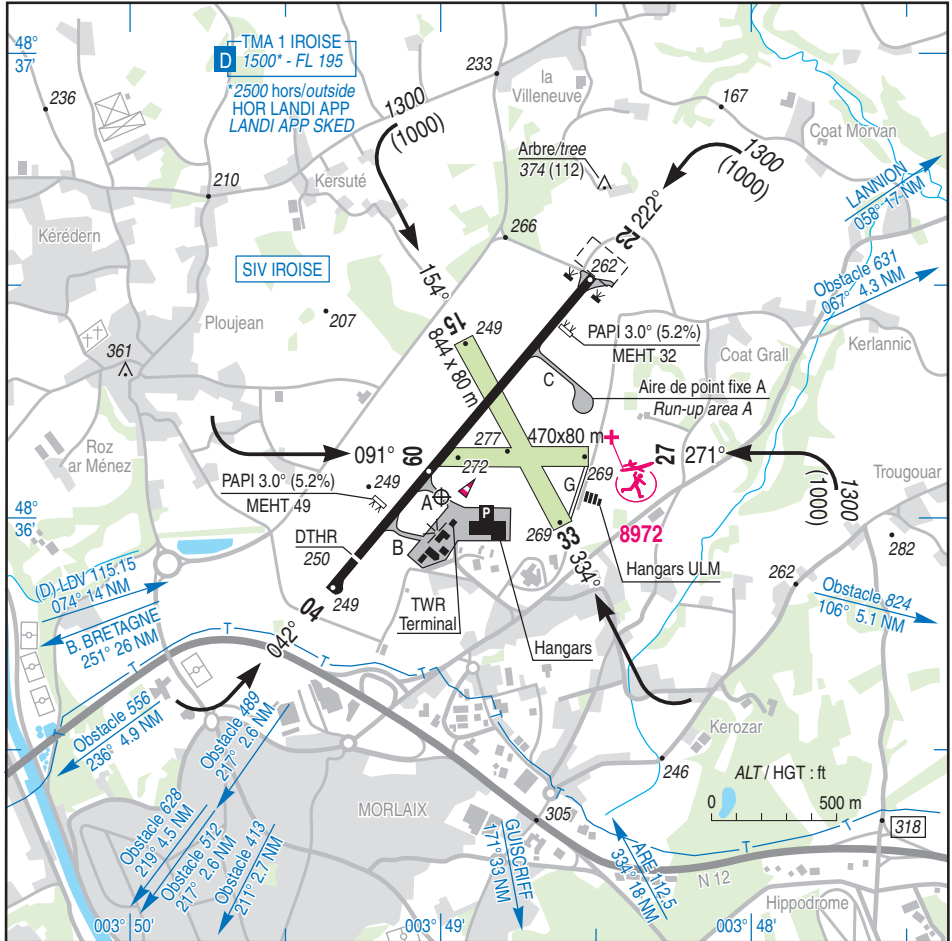
20 JUN 19

					<b>ALT AD : 277 (10 hPa)</b> LAT : 48 36 03 N LONG : 003 49 00 W	<b>LFRU</b> VAR : 2° W (15)
---	---	---	---	---	--	--------------------------------

**APP** : LANDI Approche/Approach 122.400 (L) (1) - IROISE Approche/Approach 119.575 (L)  
TWR : NIL (1) pendant HOR LANDI APP / during LANDI APP SKED

**AFIS** : 118.500

Absence ATS : A/A (118.500) FR seulement/only



RWY	QFU	Dimensions Dimension	Nature Surface	Résistance Strength	TODA	ASDA	LDA
04	042	1617 x 36	Revêtue Paved	12 F/D/W/T <sup>(2)</sup>	1717	1617	1477
22	222	1617 x 36	Revêtue Paved	12 F/D/W/T <sup>(2)</sup>	1617	1617	1617

(2) : PCN RWY 04 : 0-300, 8 F/D/W/T ; 300-1617, 12 F/D/W/T.  
PCN RWY 22 : 0-1317, 12 F/D/W/T ; 1317-1617, 8 F/D/W/T.

**Aides lumineuses** : RWY 04 : HI  
RWY 22 : HI

**Lighting aids** : RWY 04 : LIH  
RWY 22 : LIH

## MORLAIX PLOUJEAN

### Consignes particulières / *Special instructions*

#### Conditions d'utilisation de l'AD

Activité IFR possible.

AD réservé aux ACFT munis de radio.

En dehors HOR AFIS utilisation simultanée piste revêtue et piste non-revêtue interdite.

Vols à l'intérieur de l'espace Schengen uniquement.

#### Dangers à la navigation aérienne

AD susceptible d'être envahi en quelques minutes par la brume de mer.

Poste de détente / livraison de gaz. Position : 48°33' 26"N - 003°52'17"W, (219,4° / 3,2 NM ARP) susceptible d'émettre une colonne de gaz dangereuse dans un rayon de 45 m, SFC / 650 AMSL.

#### Procédures et consignes particulières

Roulage interdit hors RWY et TWY.

Piste principale 04/22 prioritaire

Piste non revêtue 09/27 interdite durant activité AEM.

Circuit basse hauteur utilisable uniquement en entraînement avec instructeur et sur autorisation écrite délivrée par l'exploitant.

TWY B non balisé, réservé à l'aviation légère (envergure MAX 15 m).

TWY B, C, G non balisé.

Parking principal :

Existence d'une zone à usage réservé.

Franchissement et stationnement interdit au delà des limites matérialisées par marquage au sol.

Assistance aéroportuaire obligatoire pour les aéronefs et les hélicoptères dont la MTOW est supérieure à 3 t. Contact : ATS.

#### VFR de nuit

PAPI obligatoire pour ATT RWY 04 et RWY 22.

#### Activités diverses

AEM (N° 8972) : 500 ft ASFC, SR-SS.

"Activité en cours" signalée par la présence d'un pavillon de couleur vive.

Volige (N° 6385) : axe de 1,7 km verticale piste 04/22, 2500 ft AMSL / FL 050, ETE 0700-1800, HIV 0800-CS, activité réservée aux usagers autorisés par AVA. Information des usagers sur LANDI APP, IROISE APP ou MORLAIX INFO.

Parachutage sur AD (N° 515). FL 125. Activité parachutage réservée aux usagers autorisés par la DSAC Ouest. VEN et veille de JF : 1600-SS (ETE : - 1 HR). SAM, DIM et JF : SR-SS. Information des usagers : MORLAIX INFO, LANDI APP IROISE INFO.

#### AD operating conditions

Possible IFR activity.

AD reserved for radio-equipped ACFT.

Simultaneous use of paved and unpaved RWY prohibited outside AFIS SKED.

Flight only inside Schengen boundaries.

#### Air navigation hazards

AD likely to be covered by sea haze in a few minutes.

Gaz expansion / delivery station. Position: 48°33'26"N - 003°52'17"W, (219,4° / 3.2 NM ARP) susceptible to emit a dangerous gaz column in a radius of 45 m, SFC / 650 ft AMSL.

#### Procedures and special instructions

Taxiing prohibited except on RWY and TWY.

Main RWY 04/22 has priority.

Unpaved RWY 09/27 prohibited during AEM activity.

Low height pattern available only for training with instructor on board and subject to a written authorization by the operator.

TWY B without marking reserved for light aviation (MAX wing span: 15 m).

TWY B, C, G without marking.

Main Apron:

Presence of a restricted use area.

Crossing and parking prohibited beyond the limits materialized by ground marking.

Airport handling mandatory for ACFT and helicopters whose MTOW is greater than 3 t. Contact: ATS.

#### Night VFR

PAPI compulsory for LDG RWY 04 and RWY 22.

#### Special activities

AEM activity (NR 8972) : 500 ft ASFC, SR-SS.

"Activity in progress" indicated by a bright colour flag.

Aerobatics (NR 6385): overhead RWY 04/22, 1.7 km length, 2500 ft AMSL / FL 050, SUM 0700-1800, WIN 0800-SS, reserved for users authorized on AVA. Activity known on LANDI APP, IROISE APP or MORLAIX INFO.

Parachuting activity (NR 515). FL 125. Parachuting activity reserved for users authorized by DSAC Ouest FRI and day before public HOL: 1600-SS (SUM : - 1 HR). SAT, SUN and public HOL: SR-SS. User's information: MORLAIX INFO, LANDI APP, IROISE INFO.

---

**MORLAIX PLOUJEAN**

---

**Informations diverses / Miscellaneous**

Horaires sauf indication contraire / *Timetables unless otherwise specified*  
UTC HIV ; HOR ETE : -1HR / UTC WIN ; SUM SKED : -1HR

- 1 - **Situation / Location** : 2 km NE Morlaix (29 - Finistère).
- 2 - **ATS** : AFIS : LUN-VEN / *MON-FRI* : 0800-1100, 1300-1600.  
En dehors de ces HOR et JF : PPR la veille ou le dernier jour ouvrable pendant HOR AFIS.  
*Outside these SKED and HOL : PPR the day before or last working day during AFIS SKED.*  
TEL : 02 98 88 00 36 ou / or FAX : 01 57 67 46 33 ou / or CCI.  
Adresse postale / *postal address* : CCI Morlaix - Aéroport - CS27934 29679 Morlaix CEDEX.
- 3 - **VFR de nuit / Night VFR** : Agréé / *Approved*.
- 4 - **Exploitant d'aérodrome / AD operator** : CCI de Morlaix - Aéroport - 29679 Morlaix  
TEL : 02 98 62 16 09 - FAX : 01 57 67 46 33  
E-mail : [aeroport.morlaix@bretagne-ouest.cci.bzh](mailto:aeroport.morlaix@bretagne-ouest.cci.bzh)
- 5 - **CAA** : DSAC Ouest (voir / *see* GEN).
- 6 - **BRIA** : BORDEAUX (voir / *see* GEN).
- 7 - **Préparation du vol / Flight preparation** : HOR ATS / *ATS SKED*.  
Acheminement FPL VFR / *Addressing VFR FPL* : voir / *see* GEN 12.
- 8 - **MET** : VFR: voir / *see* GEN VAC ; IFR: voir / *see* AIP GEN 3.5 ; Station: NIL.  
METAR Automatique  
HIV / WIN : 09h00-19h00 LOCAL TIME  
ETE / SUM : 08h00-22h00 LOCAL TIME
- 9 - **Douanes, Police / Customs, Police** : O/R 24 HR au / *at* BSI ROSCOFF :  
[bsi-roscoff@douane.finances.gouv.fr](mailto:bsi-roscoff@douane.finances.gouv.fr)  
Vols à l'intérieur de l'espace Schengen uniquement.  
*Flights within Schengen airspace only.*  
TEL : 09 70 27 51 60 - FAX : 02 98 61 28 17.
- 10 - **AVT** : AVGAS H24 : distributeur automatique avec carte TOTAL / *automatic dispenser TOTAL credit card*.  
JET A1 : HOR ATS paiement comptant avec CB ou carte TOTAL / *ATS SKED cash payment by CB or credit card TOTAL*.  
Lubrifiants / *Lubricants* : NIL.
- 11 - **RFFS** : Niveau 2 / *Level 2* . HOR ATS / *ATS SKED*.  
Niveau 1 en dehors HOR ATS / *Level 1 outside ATS SKED*.
- 12 - **Péril animalier / Wildlife strike hazard** : Occasionnel / *Random* . HOR ATS / *ATS SKED*.
- 13 - **Hangars pour aéronefs de passage / Transient aircraft hangars** : NIL.
- 14 - **Réparations / Repairs** : NIL.
- 15 - **ACB** : de Morlaix TEL : 02 98 88 32 80. E-mail : [aeroclub.morlaix@free.fr](mailto:aeroclub.morlaix@free.fr)  
West-ULM / AEROLOC TEL : 06 13 82 27 31.  
ARMOR AERO PASSION TEL : 02 98 62 46 91.  
MORLAIX ULM CLUB TEL : 06 51 63 87 78 ou 06 14 16 61 84.
- 16 - **Transports** : NIL.
- 17 - **Hotels, restaurants** : Restauration sur l'aérodrome / *Catering on AD*.