

# ATTERRISSAGE A VUE

## Visual landing

Ouvert à la CAP  
Public air traffic

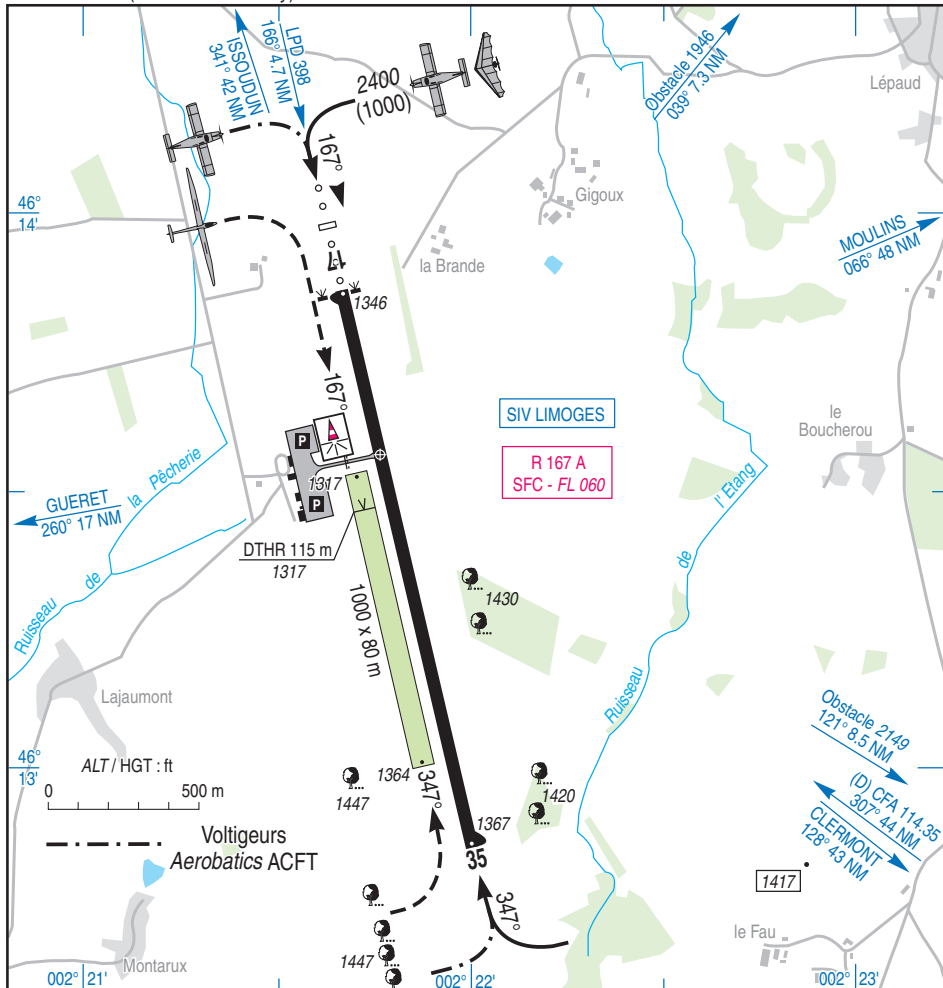
# MONTLUCON GUERET

## AD2 LFBK ATT 01

23 MAY 19

	<b>ALT AD : 1367 (49 hPa)</b> LAT : 46 13 34 N LONG : 002 21 46 E	<b>LFBK</b> VAR : 0° (15)
--	---	------------------------------

APP : NIL  
 TWR : NIL  
 AFIS : 118.400 (FR seulement / only)



RWY	QFU	Dimensions Dimension	Nature Surface	Résistance Strength	TODA	ASDA	LDA
17	167	1900 x 45	Revêtue	20 F/C/W/U	1900	1900	1900
35	347		Paved		1900	1900	1900

<b>Aides lumineuses :</b> HI/BI RWY 17/35 HI ligne APCH 420 m RWY 17	<b>Lights aids :</b> LIH/LIL RWY 17/35 LIH APCH line 420 m RWY 17
--	---

---

## MONTLUÇON GUERET

---

### Consignes particulières / *Special instructions*

#### Conditions d'utilisation de l'AD

Activité IFR possible.

AD réservé aux ACFT munis de radio.

Utilisation simultanée des pistes interdite.

#### **AD operating conditions**

*Possible IFR operations.*

*AD reserved for radio-equipped ACFT.*

*Simultaneous use of RWY prohibited.*

#### Dangers à la navigation aérienne

Risque aviaire important sur l'Étang des Landes (219°/3,4 NM ARP).

#### **Air navigation hazards**

*Heavy bird hazard over "Étang des Landes" (219°/3,4 NM from ARP).*

#### Procédures et consignes particulières

Roulage interdit hors RWY et TWY.

#### **Procedures and special instructions**

*Taxiing prohibited except on RWY and TWY.*

← Bande gazonnée fréquemment inutilisable par fortes pluies. Pendant activité vol à voile, réservée aux planeurs et ACFT de servitude.

*Unpaved RWY frequently unusable when heavy rain. During gliders activity, reserved for gliders and operating airplanes.*

Piste en dur inutilisable si un planeur est immobilisé sur la moitié Est de la bande gazonnée. Utilisation occasionnelle par planeurs lorsque la bande gazonnée est inutilisable.

*Paved RWY unusable when a glider is stopped on half East side of unpaved RWY. Occasionally used by gliders when unpaved RWY is unusable.*

Ne pas s'engager sur le TWY si TKOF QFU 348 ou LDG QFU 168 en cours sur la bande gazonnée.

*Do not enter TWY when TKOF QFU 348 or LDG QFU 168 in progress on the unpaved RWY.*

Pour limitation de nuisances sur le village de Lépaud, tours de piste à l'Ouest autorisés pour les voltigeurs en l'absence d'activité vol à voile.

*For nuisance limitation on the village of Lépaud, west circuits are authorized for aerobatic ACFT in the absence of gliding activity.*

#### Activités diverses

Activité voltige N° 6551 sur AD centrée sur l'ARP : 2000 m de long sur l'axe RWY 17/35, 1650 ft AAL/3300 ft AAL, HJ, activité annoncée sur MONTLUÇON INFO ou A/A, réservée aux pilotes autorisés par la AVA.

#### **Special activities**

*Aerobatic activity NR 6551 on AD centered on ARP: 2000 m long, on RWY 17/35 axis, 1650 ft AAL/3300 ft AAL, HJ, activity announced on MONTLUÇON INFO or A/A, reserved to users authorized by AVA.*

Treuillage planeurs N° 967 sur AD, lancement de la BG, 2000 ft AMSL, câble non balisé, feu rotatif au sol, activité annoncée sur MONTLUÇON INFO ou A/A. Activité simultanée avec voltige N° 6551 interdite.

*Glider winching NR 967 on AD, take off from grass strip, 2000 ft AMSL, non marked cable, rotating light on ground. Activity announced on MONTLUÇON INFO or A/A. Simultaneous activity with aerobatic NR 6551 prohibited.*

---

**MONTLUÇON GUERET**

---

**Informations diverses / Miscellaneous**

Horaires sauf indication contraire / *Timetables unless otherwise specified*  
UTC H1V ; HOR ETE : -1HR / UTC WIN ; SKED SUM : -1HR

- 1 - **Situation / Location** : 22,5 km SW Montluçon (23 - Creuse).
- ← 2 - **ATS** : AFIS : LUN-VEN / MON-FRI : 0900-1600.  
SAM, DIM et JF non assurés / *SAT, SUN and HOL not assured.*  
TEL : 05 55 65 73 30 - FAX : 05 55 65 73 32  
Hors HOR publiés / *Outside published SKED* : PPR PN 72 HR  
Adresse / *Address* : Aéroport MONTLUÇON GUERET 23170 Lépaud.  
E-mail : aerodrome.montlucon.gueret@wanadoo.fr
- 3 - **VFR de nuit / Night VFR** : Agréé / *Approved*.
- ← 4 - **Exploitant d'aérodrome / AD operator** : CCI de l'Allier 17, cours Jean Jaurès 03000 Moulins  
TEL : 04 70 35 40 00.
- 5 - **CAA** : DSAC SO (voir / *see* GEN).
- 6 - **BRIA** : BORDEAUX (voir / *see* GEN).
- 7 - **Préparation du vol / Flight preparation** : Acheminement FPL VFR / *Addressing VFR FPL* : voir / *see* GEN 12.
- ← 8 - **MET** : VFR: voir / *see* GEN VAC ; IFR: voir / *see* AIP GEN 3.5 ;  
Station: NIL.
- 9 - **Douanes, Police / Customs, Police** : NIL.
- 10 - **AVT** : Carburants / *Fuel* : 100 LL  
Automate par carte TOTAL H24.  
*Automatic dispenser by TOTAL card.*
- ← 11 - **RFFS** : LUN-VEN / MON-FRI : Niveau 2 / *Level 2* : 0900-1600.  
Hors HOR publiés, SAM, DIM et JF : Niveau 1  
Ouverture pour vols commerciaux : PPR PN 72 HR.  
*Outside published SKED, SAT, SUN and HOL : Level 1*  
*Opening for commercial flights: PPR PN 72 HR.*
- 12 - **Péril animalier / Wildlife strike hazard** : NIL.
- 13 - **Hangars pour avions de passage / Transient aircraft hangars** : NIL.
- 14 - **Réparations / Repairs** : NIL.
- 15 - **ACB** Association Aéronautique Creusoise, aérodrome de MONTLUÇON GUERET 23170 Lépaud  
TEL : 05 55 65 74 21.