

# ATTERRISSAGE A VUE

## Visual landing

Ouvert à la CAP  
Public air traffic

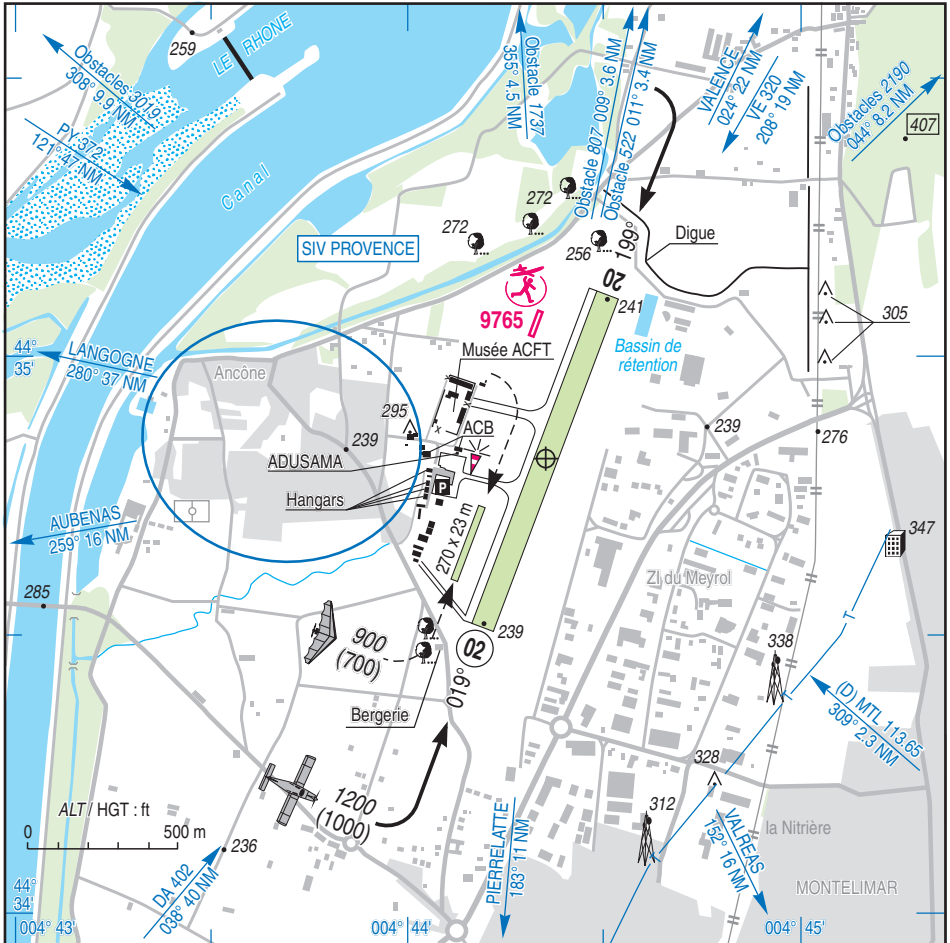
# MONTELMAR ANCONE

## AD 2 LFLQ ATT 01

31 DEC 20

	<b>ALT AD : 241 (9 hPa)</b> LAT : 44 34 49 N LONG : 004 44 21 E	<b>LFLQ</b> VAR : 2°E (20)
---	---	-------------------------------

APP : NIL  
 TWR : NIL  
 A/A : 123.500



RWY	QFU	Dimensions Dimension	Nature Surface	Résistance Strength	TODA	ASDA	LDA
02	019	1200 x 80	Non revêtue	-	1200	1200	1200
20	199	1200 x 80	Unpaved	-	1200	1200	1200

Aides lumineuses : NIL

Lighting aids : NIL

## MONTELMAR ANCONE

### Consignes particulières / *Special instructions*

#### Conditions d'utilisation de l'AD

Utilisation simultanée piste avion et piste ULM interdite.

Après fortes pluies, restrictions possibles annoncées par NOTAM.

#### Procédures et consignes particulières

← QFU 019° préférentiel cause environnement.

#### Activités diverses

AEM (N° 9765) : 500 ft ASFC, SR-SS.

#### *AD operating conditions*

*Simultaneous use of ACFT RWY and ULM grass strip prohibited.*

*After heavy rainfalls, possible restrictions announced by NOTAM.*

#### *Procedures and special instructions*

*Preferred QFU 019° due to environment.*

#### *Special activities*

*AEM (NR 9765) : 500 ft ASFC, SR-SS.*

### Informations diverses / *Miscellaneous*

Horaires sauf indication contraire / *Timetables unless otherwise specified*  
UTC HIV ; HOR ETE : -1HR / UTC WIN ; SUM SKED : -1HR

- 1- **Situation / Location** : 2,5 km NNW Montélimar (26 - Drôme).
- 2- **ATS** : NIL.
- 3- **VFR de nuit / Night VFR** : Agréé avec limitations (réservé aux ACB autorisés suivant les consignes locales)  
*Approved with limitations (reserved for authorized ACB according to local instructions).*
- 4- **Exploitant d'aérodrome / AD operator** : Communauté d'agglomération de Montélimar Agglomération  
Maison des services publics  
1 avenue Saint-Martin  
26200 MONTELMAR  
TEL : 04 75 00 25 17
- 5- **CAA** : DSAC Centre-Est (voir / see GEN).
- 6- **BRIA** : BORDEAUX (voir / see GEN).
- 7- **Préparation du vol / Flight preparation** : Acheminement FPL VFR / *Addressing VFR FPL* : voir / see GEN 12.
- 8- **MET** : VFR : voir / see GEN VAC ; IFR : voir / see AIP GEN 3.5 ; Station : NIL.
- 9- **Douanes, Police / Customs, Police** : NIL.
- ← 10- **AVT** : AVGAS UL 91. HX : voir / see ACB de Montélimar. Quantité limitée / *Limited quantities* .  
Paiement comptant, chèque ou carte bancaire.  
*Cash payment, cheque or credit card.*  
Sur RDV Téléphonique / *On appointment.*
- 11- **RFFS** : Niveau 1 / *Level 1* .
- 12- **Péril animalier / Wildlife strike hazard** : NIL.
- 13- **Hangars pour aéronefs de passage / Transient aircraft hangars** : Possible.
- 14- **Réparations / Repairs** : Entretien ULM : D.T.A : TEL : 04 75 01 20 83.
- 15- **ACB** : de Montélimar Porte de Provence : TEL : 04 75 01 42 75 - <http://www.acmpp.club>  
ULM Aéro Drôme : TEL : 06 31 53 43 08.  
Musée Européen de l'aviation chasse : TEL : 04 75 53 79 49 - FAX : 04 75 01 51 89.
- 16- **Hotels, restaurants** : Restaurants sur AD / *at AD* .