

ATTERRISSAGE A VUE

Visual landing

Ouvert à la CAP
Public air traffic

MONTCEAU LES MINES POUILLOUX

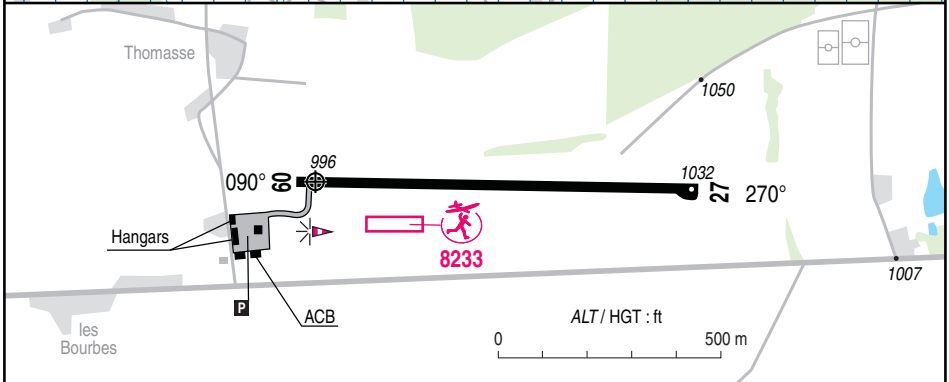
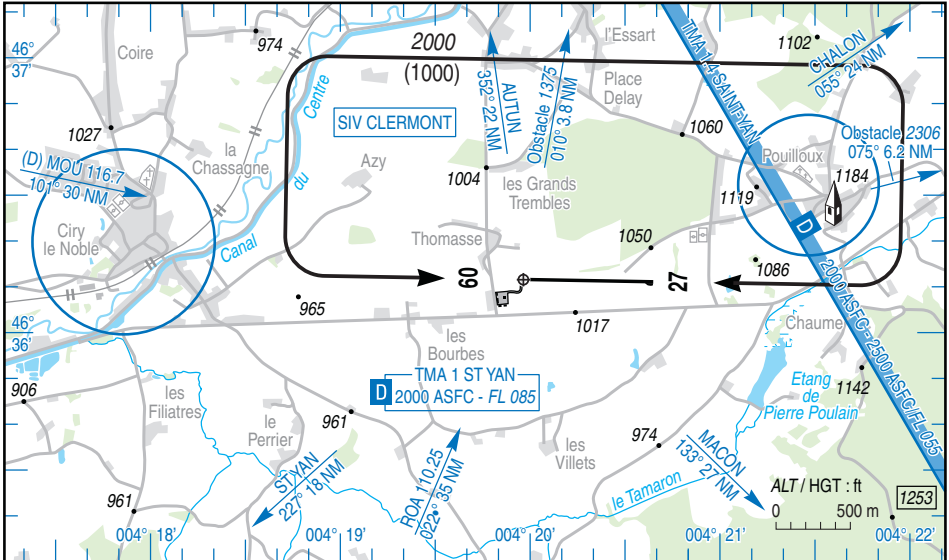
AD 2 LFGM ATT 01

31 MAR 16

	<p>ALT AD : 1032 (37 hPa) LAT : 46 36 12 N LONG : 004 19 58 E</p>	<p>LFGM VAR : 1° E (15)</p>
---	--	---

APP : ST YAN Approche/Approach 123.4 - 119.5 (au-dessus de/above 2000 ASFC)

TWR : NIL
A/A : 123.5



RWY	QFU	Dimensions Dimension	Nature Surface	Résistance Strength	TODA	ASDA	LDA
09	090	900 x 20	Revêtue Paved	5.7 t / 0.9 MPa	900	900	900
27	270				900	900	900

Aides lumineuses : BI RWY 09/27

Lighting aids : LIL RWY 09/27

MONTCEAU LES MINES POUILLOUX

Consignes particulières / *Special instructions*

Procédures et consignes particulières

Éviter le survol des villages de Pouilloux et Ciry le Noble.

Procedures and special instructions

Avoid overflying Pouilloux and Ciry le Noble.

Activités diverses

Voltage (N° 6452) : parallèle à l'axe de piste 09/27, et passant par 46 36 00 N - 004 20 30 E. 1650 ASFC / FL 045 : 0900-1100, 1400-1700 (ETE : - 1 HR).

Clairance préalable de ST-YAN APP et veille permanente sur FREQ 123.4.

AEM (N° 8233) : 500 ft ASFC.
ETE : 0600-1900, HIV : 0900-1600.

Special activities

Aerobatics (NR 6452): parallel axis to RWY 09/27 including point 46 36 00 N - 004 20 30 E. 1650 ASFC / FL 045: 0900-1100, 1400-1700 (SUM: - 1 HR).

Clearance must be required from ST-YAN APP, on FREQ 123.4 which must be permanently monitored.

*AEM (NR 8233): 500 ft ASFC.
SUM: 0600-1900, WIN: 0900-1600.*

Informations diverses / *Miscellaneous*

Horaires sauf indication contraire / *Timetables unless otherwise specified*
UTC HIV ; HOR ETE : -1HR / *UTC WIN ; SKED SUM : -1HR*

- 1 - **Situation / Location** : 8 km SSW Montceau les Mines (71 - Saône et Loire).
- 2 - **ATS** : NIL.
- 3 - **VFR de nuit / Night VFR** : Agréé avec limitations / *Approved with restrictions.*
- 4 - **Exploitant d'aérodrome / AD operator** : CUCM (Communauté Urbaine du Creusot-Montceau)
Château de la Verrerie - BP 69 - 71206 Le Creusot CEDEX
TEL : 03 85 77 51 51 - FAX : 03 85 56 38 51.
- 5 - **AVA** : DSAC - NE.
- 6 - **BRIA** : BALE (voir / *see GEN*).
- 7 - **Préparation du vol / Flight preparation** : Acheminement PLN VFR / *Addressing VFR FPL : voir / see GEN12.*
- 8 - **MET** : VFR: voir / *see GEN VAC* ; IFR: voir / *see AIP GEN 3.5* ; Station: NIL.
- 9 - **Douanes, Police / Customs, Police** : NIL.
- 10 - **AVT** : Carburant / *Fuel*: 100 LL Automate avec carte de crédit TOTAL H 24 / *Automatic dispenser with TOTAL credit card H24.*
UL 91, Lubrifiant / *Lubricant*: 80 - 100 W : 0800-1500 tous les jours (été), sauf mardi (hiver). Règlement par CB, chèques ou espèces / *0800-1500 every day (summer), except tuesday (winter). CB, cash payment or cheque.*
- 11 - **SSLIA** : Niveau 1 / *Level 1.*
- 12 - **Péril animalier / Wildlife strike hazard** : NIL.
- 13 - **Hangars pour aéronefs de passage / Transient aircraft hangars** : Possible.
- 14 - **Réparations / Repairs** : Possible par UEA / *Possible by UEA* - TEL : 03 85 79 10 83.
- 15 - **ACB** : du Bassin Minier - BP 16 - 71301 Montceau les Mines - TEL / FAX : 03 85 79 10 83.
E-mail : club-acbm@wanadoo.fr
Club-house : 0800-1500 tous les jours (été), sauf mardi (hiver) / *0800-1500 every day (summer), except tuesday (winter).*