

# ATTERRISSAGE A VUE

## Visual landing

Ouvert à la CAP  
Public air traffic

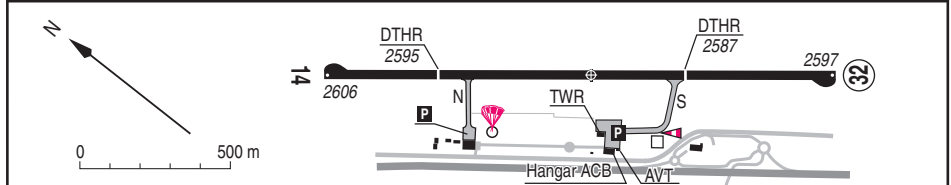
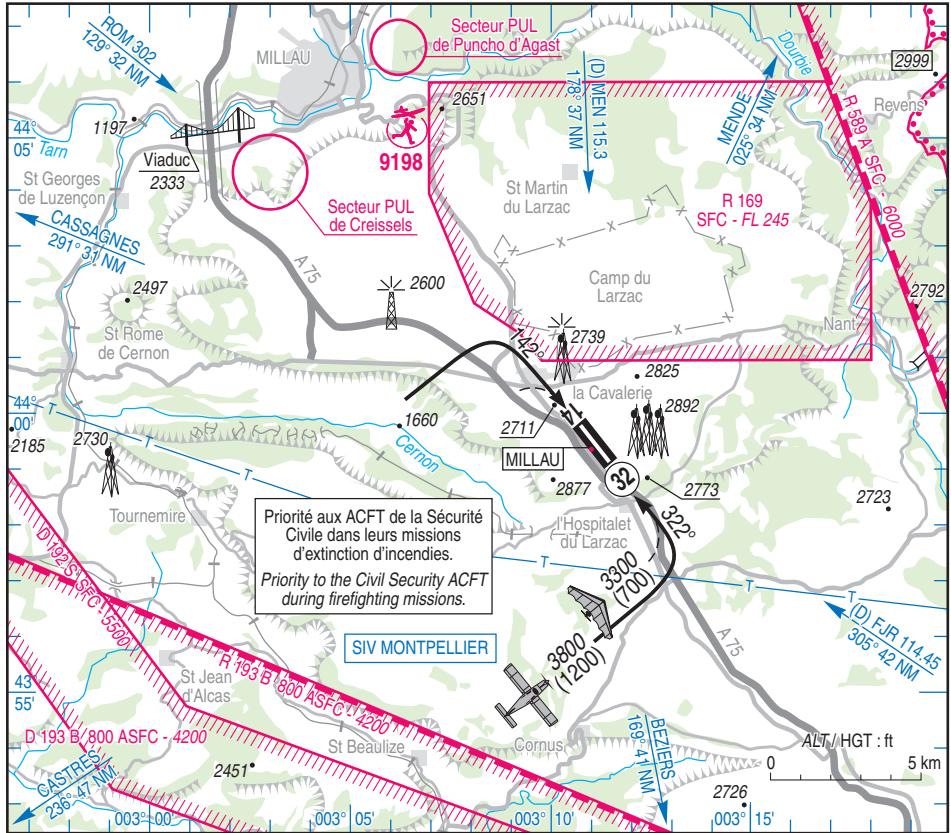
# MILLAU LARZAC

## AD 2 LFCM ATT 01

07 DEC 17

	<p><b>ALT AD : 2606 (93 hPa)</b>  <b>LAT : 43 59 21 N</b>  <b>LONG : 003 11 00 E</b></p>	<p><b>LFCM</b>  <b>VAR : 1° E (15)</b></p>
--	--	--

APP : NIL  
 TWR : NIL  
 A/A : 120.8



RWY	QFU	Dimensions Dimension	Nature Surface	Résistance Strength	TODA	ASDA	LDA
14	142	1700 x 30	Revêtue	< 5.7 t	1700	1700	1320
32	322	1700 x 30	Paved	< 5.7 t	1700	1700	1200

Aides lumineuses : NIL.

Lighting aids : NIL.

---

## MILLAU LARZAC

---

### Consignes particulières / *Special instructions*

#### Conditions d'utilisation de l'AD

AD réservé aux ACFT munis de radio.  
Risque d'enneigement en période hivernale.

#### Dangers à la navigation aérienne

Par vent fort, risque de turbulences en finale aux deux QFU.

AD situé en altitude avec collines dans les trouées.  
Prudence lors des "Poser-décoller".

Par vents faibles de secteur Nord-Ouest, fréquentes remontées de stratus des vallées vers la plate-forme.

#### Procédures et consignes particulières

QFU 142° et QFU 322° : plan de descente à 6.2% - 3.55°.

QFU 322° préférentiel cause environnement.

Roulage interdit hors RWY et TWY.

Dérogation accordée aux aéronefs de la sécurité civile pour décoller à une MTOW > 5,7 tonnes.

Utilisation de nuit interdite.

#### Activités particulières

Activité de parachutage sur AD (N° 410) FL 115, SR-SS. Activité réelle connue de MONTPELLIER Info 134.375.

Activité voltige (N°6709) 3100 ft AMSL/6400 ft AMSL :

- du 21/08 au 09/07 : SR/SS

- du 10/07 au 20/08 : PPR PN 15 jours auprès de l'exploitant AD.

Activités voltige et parachutage simultanées interdites.

#### *AD operating conditions*

*AD reserved for radio-equipped ACFT.*

*Risk of snow conditions in winter.*

#### *Air navigation hazards*

*If strong wind, possible turbulence in final, at each QFU,*

*AD located at altitude with hills within funnels. Caution advised on "Touch and Go".*

*With soft winds from North-West sector, stratus may frequently climb up from valleys to AD.*

#### *Procedures and special instructions*

*QFU 142° and QFU 322° : 6.2% - 3.55° descent plan.*

*Preferred QFU: 322° , due to environment.*

*Taxiing prohibited except on RWY and TWY.*

*Exemption granted to ACFT of civilian security, so as to TKOF with MTOW > 5,7 tons.*

*Use prohibited at night.*

#### *Special activities*

*PJE over AD (NR 410) FL 115, SR-SS. Real activity known by MONTPELLIER Info 134.375.*

*Aerobatics on AD (NR 6709) from 3100 ft AMSL/ 6400ft AMSL :*

*- from 21/08 to 09/07 : SR/SS*

*- from 10/07 to 20/08 : PPR PN 15 days from AD operator*

*Simultaneous activities PJE and aerobatics are prohibited.*

---

**MILLAU LARZAC**

---

**Informations diverses / Miscellaneous**

Horaires sauf indication contraire / *Timetables unless otherwise specified*  
UTC HIV ; HOR ETE : -1HR / *UTC WIN ; SUM SKED : -1HR*

- 1 - **Situation / Location** : 18 km SE Millau (12 - Aveyron).
- 2 - **ATS** : NIL.
- 3 - **VFR de nuit / Night VFR** : Non agréé / *Not approved*.
- 4 - **Exploitant d'aérodrome / AD operator** : Aéroclub Millau-Larzac Route nationale, 12230 La Cavalerie.  
1100-1800  
TEL : 07 85 84 64 88.
- 5 - **CAA** : DSAC Sud, Antenne locale de l'Aveyron (voir / *see* GEN).
- 6 - **BRIA** : BORDEAUX (voir / *see* GEN).
- 7 - **Préparation du vol / Flight preparation** : Acheminement FPL VFR / *Addressing VFR FPL* : voir / *see* GEN12.
- 8 - **MET** : VFR: voir / *see* GEN VAC ; IFR: voir / *see* AIP GEN 3.5 ; Station: NIL.
- 9 - **Douanes, Police / Customs, Police** : NIL
- 10 - **AVT** : Carburants / *Fuel* : 100LL. Lubrifiants / *Lubricants* : NIL.  
Automate H24, carte TOTAL / *H24 dispenser, TOTAL credit card*.
- 11 - **RFFS** : Niveau 1 / *Level 1*.
- 12 - **Péril animalier / Wildlife strike hazard** : NIL.
- 13 - **Hangars pour avions de passage / Transient aircraft hangars** : Possible.
- 14 - **Réparations / Repairs** : NIL.
- 15 - **ACB** : Millau-Larzac TEL / FAX : 05 65 62 72 91.
- 16 - **Hotels, restaurants** : Restaurant à proximité / *Restaurant in the vicinity*.
- 17 - **Divers / Miscellaneous** : Pas de cabine téléphonique sur AD / *No phone box on AD*.